

Dr. R. Krügener's

Delta-Cameras.

DR. R. KRÜGENER

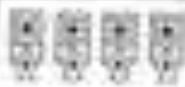
FRANKFURT AM MAIN

Mainzerlandstrasse 87/89

Grösste Spezialfabrik für Photographische Hand-Cameras

Ca. 150 Arbeiter - Gegründet 1860

Telegraphen-Adresse: Krügener Frankfurtmain = TELEPHON 6170



Haupt-Preisliste

No. 22

(über

DELTA-CAMERAS



Angabe 1908



VERTRETER UND MUSTERLAGER:

Max Hasenohr, Bielefeld W. 25, Pflanzengraben 15
Lübeck & Singscheid, Hamburg 11, Gr. Bismarck 27
Hofmann

Rud. Wolffert & Co., Wilm IX, 1, Schulstrassenkölge 11

W. Krengehl, Paris, 64 Rue de Valenciennes 11 11

A. E. Hitchcock, London EC, 2 Broadway Lighter Hill

11 11 11 Otto Tappert, Düsseldorf, am Rhein 33 11 11 11

11 11 11 F. Bienenfeld, Tientsin, Piazza Solferino 11 11 11



Verkaufs-Bedingungen.

Bestellungen bitte ich an Hand meiner Preisliste mit Angabe der Katalog-Nummer zu machen, damit entsprechende Nachschlagen in den Händlern oder gar Aufträgen möglich sind. Es ist dies sehr wesentlich im Interesse einer prompten Befriedigung.

Zu beachten:

Bei allen Korrespondenzen, die sich auf Aufträge und Reparaturen beziehen, wird im Interesse einer schnellen Befriedigung gebeten, die No. anzugeben, unter welcher dieselben beachtet werden.

Die Preise, die in der Liste verzeichnet sind, müssen unbedingt eingehalten werden.

Für Barzahlung bis zum 15. des der Lieferung folgenden Monats gewähre ich 2% Skonto.

Für spätere Zahlung kann ein Skonto auf keinen Fall gewährt werden.

Der Versand geschieht auf Gefahr des Bestellers. Porto und Einschlags gehen zu Lasten des Bestellers.

Reklamationsfälle können nur berücksichtigt werden, wenn sie innerhalb 4 Tagen nach Empfang der Waare erhoben sind die den Bedingungen beiliegendes Packettel eingereicht werden.

Gehalts werden zu stets billigen Preisen fest berechnet. Bei Retournierung innerhalb 8 Wochen wird der volle Betrag gutgeschrieben. Uebersichtliche und bewährte sind diese Beiträge, von Darstellung in den Händlern zu vermeiden.

Anschlüssen möchte ich gern vorweisen können, die der Händler noch nicht kennt.

Es muss aber bei Bestellung angegeben werden, dass von 2-3 Apparaten einer und von 4-5 Apparaten 2 unbedingt behalten oder mit besserer Optik besetzt werden.

Anstellungen werden allen Cameras beigemessen.

Meine Fabrik wurde im Jahre 1888 gegründet und zwar ausschließlich für die Herstellung von Hand-Cameras für Amateur. Jedoch dieser Spezialität war die Leistungsfähigkeit meines Unternehmens stets eine ganz hervorragende. Die Qualität meiner Cameras ist und bleibt unübertroffen. Meine Konstruktoren beruhen auf streng wissenschaftlicher Grundlage und sind mit der grössten Sorgfalt angestrengt. Unsere Zwecke dient eine besondere Werkstätte, welche mit allen Hilfsmitteln eingerichtet ist. Dabei sind meine Camera-Konstruktionen teilsgebend für den ganzen Markt geworden, indem meine Nachweise stets in der darauffolgenden Saison nachgekauft werden. Da ich über viele Patente und Gebrauchsmarken besitze, so sind diese Sachverhalte ausserdem, dass sie veraltet sind, auch schlechter. Deshalb hat vor allem jeder Händler den grössten Nutzen, wenn er Krügener's Delta-Cameras kauft.

Werden Cameras ohne Objektiv oder Verschluss gewünscht, so treten folgende Abzüge ein:

Landschaftslinse Mk. —	Auto-Verschluss Mk. 1.-
Periskop-Apparat „ —	„Schnel“ Verschluss „ 1.-
Regel „ 1.-	„Chor“ „ 1.-
Haus-Regel „ 1.-	„Delta“ „ 1.-

Werden die zu einer Camera gehörigen Zubehörteile nicht mitgeliefert, so kann dafür nur die Hälfte in Abzug gebracht werden.

Ich erbitte angelegentlich, die Cameras so zu behandeln, wie sie in der Liste verzeichnet sind, denn dadurch hat man die grösste Sicherheit, eine wirklich bewährte und brauchbare Camera zu erhalten. Bei der grossartigen Einrichtung meiner Versuchs-Werkstätten ist es ausgeschlossen, dass etwas Unvollkommenes übersehen wird.

Für Oesterreich-Ungarn gilt eine besondere Liste in Kronen-Währung.

Preise für Holland: Mk. 1.— = fl. 100.

Abbildungen sind unverkennbar und sind gegen Fälschungen durch, sowie aus fehlerhaften Angaben in der Liste, können keinerlei Ansprüche erhoben werden.

Durch diese Preisliste verlieren die früheren ihre Gültigkeit.

Dr. R. Krügener.

Notwendige Erklärungen für die Liste.



Bei Durchsicht der Liste mache man sich mit dem neuerscheinenden Jahrbuch-Verzeichnis vertraut. Es ist dieses eine übersichtliche Gruppierung unserer Camera's, wodurch man sofort einen klaren und sicheren Überblick über seine Patrimonien gewinnt.

Wohin dem Inhalts-Verzeichnis findet sich ein Nummern-Verzeichnis, welches mit nach Katalog-Nummern geordnet ist und jederzeit die betreffende Seite der Liste anzeigt. Auf diese Weise ist eine Nummer, die man sucht, sofort zu finden.

Die verschiedenen Verzeichnisse sind auf Seite 10-11, die Casettes auf Seite 4-5 und Objektivs auf Seite 6-9 übersichtlich zusammengestellt.

Inhalts-Verzeichnis.

	Seite
Camera-Übersicht	4-5
Film-Fach-Cassettes und Light-Cassettes	6
Telephonie und Schallvervielfacher	7
Objektivs	8-9
Verzeichnis	10-11

I. Platten-Cameras:

Troika-Cameras 8 = 12	12-15
Troika-Cameras 9 = 12	15-16
Dreifachere-Cameras	
(Messing-Objektiv) 8 = 9	16
" " 9 = 12	16-18
" " 9 = 14	17-19
" " 11 = 14	19
" " 12 = 16	19-20
Quadratische Camera „Brodas“	21
Camera „Vitrufe“	21-22
Doppeltisch Troika-Cameras	22-23
Doppeltisch Blinzen-Cameras	23-24
Doppeltisch Troika-Cameras 4,5 = 11 und 9 = 12	24
Stapel-Cameras „Plattap“ 10 = 10,5	24-25
Schlierenvermeidende Camera 9 = 12	25

II. Rollfilm-Cameras:

Halb-Cameras 4 = 10,5	25-28
Yves	28
Halb-Cameras 4 = 11,5	28-30
Film-Yves	30
Film-Yves	30
Fachphotographische Zubehör	31
Vergroßerungs-Apparate	34-35
Notizen	36

Classification siehe Spezial-Liste F.

Katalog-Nummern-Verzeichnis.

No.	Seite
1-6	29
11-17	31
85	34
90-109	35
125-130	36-36
130-139	36
140-146	37
147-159	38
160-162	38
163	38
164-169	38
170-188	37
189	38
120-1201	35-37
130-1301	36
140-1479	36
1480-1483	36
1484-1488	36
1489-1491	36-37
1492-1494	36
1495-1496	36
1497-1498	36
1499-1500	36-37
1501-1502	36
1503-1504	36
1505-1506	36
1507-1508	36
1509-1510	36
1511-1512	36
1513-1514	36
1515-1516	36
1517-1518	36
1519-1520	36
1521-1522	36
1523-1524	36
1525-1526	36
1527-1528	36
1529-1530	36
1531-1532	36
1533-1534	36
1535-1536	36
1537-1538	36
1539-1540	36
1541-1542	36
1543-1544	36
1545-1546	36
1547-1548	36
1549-1550	36
1551-1552	36
1553-1554	36
1555-1556	36
1557-1558	36
1559-1560	36
1561-1562	36
1563-1564	36
1565-1566	36
1567-1568	36
1569-1570	36
1571-1572	36
1573-1574	36
1575-1576	36
1577-1578	36
1579-1580	36
1581-1582	36
1583-1584	36
1585-1586	36
1587-1588	36
1589-1590	36
1591-1592	36
1593-1594	36
1595-1596	36
1597-1598	36
1599-1600	36

Delta-Cassetten.

Die Delta-Cassetten sind ganz aus Metall und mit einem schwarz-schwarzen Lack überzogen, der abgegraben ist und nicht abgetragen. Jede Cassette ist mit einer Platte besetzt, welche eine Verwechslung der Rollrichtung nicht bei Doppel-Cassetten ausgeschlossen ist. Sie sind unzerbrechlich leicht und tragen in der Handlung.



Bestenfalls Cassetten wurden von 1871 zuerst vor 12 Jahren in der Handlung gebracht. Unter der nun geschützten Bezeichnung „Milieu-Cassetten“ haben

unter Metall-Cassetten ihren Sieg durch die Welt

erlangt; sie haben sich ununterbrochen bewährt und werden deshalb immer ganz allgemein nachgefragt.

Es ergab sich so die höhere Milieu-Cassette neben der Delta-Cassette einen kleinen Preis, um dies an die Cassette anzuschließen zu können. Hierdurch wird die Größe der Cassette bedeutend vermindert.

Notizstreifen für Nummern und Bemerkungen.

Die Cassetten tragen auf dem Rücken eine, oder mehrere Rollen gelblich gezeichneten Notizstreifen. Jeder Notizstreifen kann über seine Cassette beliebig zusammengeklappt und Bemerkungen über die geschätzten Aufnahmen machen. Ansonsten wird das Ansehen der Cassette dadurch als sehr elegant.

Versteifung des Rückens der Cassetten.

Die Cassetten haben auf dem Rücken zwei oder drei an der Stelle, wo der Deckungsstreifen liegt, eine Versteifungslinie aus Metall, durch die Cassette nicht verbogen werden kann. Hierdurch wird eine vollständige Garantie für Liefersicherheit während der Aufnahme ermöglicht.

Bequemes Einlegen und Herausnehmen der Platten.

Die Platten werden durch zwei über die Platten gehenden Nerven gehalten. Die Fortsätze dieser an einer Feder befestigten Nerven sind immer leicht zu bewegen. Die Verstellung des Federzugs, wie sie bei den meisten anderen Metall-Cassetten unbedeutend ist, ist ausgeschlossen. Die Platten werden gegen eine feste Decke und nicht gegen eine Feder. Infolgedessen können die Platten sehr leicht durch Schrauben und Schrauben ohne Transport locker werden und bei der Aufnahme in die Cassette fallen. Ein Vorrichtung, welche diesen großen Uebelstand beseitigt, ist durch D. R. P. geschützt.

PREISE:

1/12	1/11	1/10	1/9	1/8
30.	1.00	1.00	1.00	1.00

Delta-Cassetten 1/12 in einfacher Ausführung, ohne Versteifung des Rückens der Cassette à 30. 1.00

Delta-Doppel-Cassette 9/12.

Die Delta-Cassette wird auch als Doppel-Cassette in ihrer Ausführung geliefert. Hierdurch wird eine bedeutende Gewichtsersparnis erreicht.

Preis für 9/12 30. 1.00

Unerreicht!

Neu!

Hochfeine Krügener-Cassette.

Die bequemste und vollkommenste Cassette.



Krügener-Cassette.

Ihre Cassette besitzt folgende Vorzüge der besten Cassette:

1. Rollschleifen für Notizen und Bemerkungen.
2. Verstellung des Rückens der Cassette.
3. Bequemes Einlegen und Herausnehmen der Platten (D. R. P.)
4. Sehr elegantes Aussehen.

Ausserdem besitzt die Krügener-Cassette einen

umlegbaren Stahl-Schieber (D. R. P.)

Da der Schieber bei Metall-Cassetten ganz unvermeidlich werden muss, so wird er gewöhnlich als ungenutztes Expedient, das man dem Anwen-derjenigen Schieber in der Tasche oder sonst irgendwo vorbeibringen muss. Der Schieber der Krügener-Cassette wird jedoch sehr bequem eingepasst und bleibt bei der Cassette verbleiben. Der Schieber ist sehr zweckmässig schützend und geschützt. An dem vorderen Ende der Cassette befinden sich 2 Halbkugeln, die sich ihrem Schermitzungen des ausgelegten Schieber anschliessen. Diese Halbkugeln des Schiebern greifen ebenfalls an dem hinteren Ende der Kapsel an und gelangt so sicher in die Cassette. Man braucht also die Vorzüge:

Keine beweglichen Teile wie Charniers und dergleichen.

Unbedingte sichere Einführung des Stahl-Schiebers in die Cassette.

Die Vorzüge ausgeschlossen, daserbaute Konstruktion, die nie versagen kann.

PREISE:

1/2 1/2 1/2 1/2

Halbpreis und ohne Cassette wird aus der Preisliste gegen 1/2-Cassette in Anwendung gestellt.

Dr. W. Krügener, Frankfurt a. M.

Dr. R. Krügener's Million-Film-Pack-Cassette

zur Benutzung der bekannten Film-Packs,
die besonders auf Reisen sehr angenehm sind.

Film-Pack-Cassette		U. des. Kassette Schwarzweiß	U. des. Kassette mit Entwicklung	U. des. Kassette mit Entwicklung und Nachbearb.	U. des. Kassette mit Entwicklung Nachbearb. und Vergrößerung
Name	Gr. Cassette	Mk.	Mk.	Mk.	Mk.
8-11	8-11	—	—	10.—	—
9-11	9-11	8.—	8.—	10.—	13.—
9-12	9-12	—	—	10.50	—
9-14	9-14	5.50	5.50	10.50	—
9-10/3	9-10/3	—	7.50	—	—
9-14	10-12	—	—	11.—	—

Alle meine 9-12 Cassetten haben Einlagen zur Benutzung von 8-10/3 Film-Packs!

Film-Pack-Cassetten für Cameras mit Halb-Doppel-Cassetten

Besteht aus zwei Argentein in Ausführung 2
2 und 2 zu Mk. 12.—, 14.—, 19.—.
Anpassungskasten extra.



Film-Pack-Cassetten für Cameras mit Million-Cassetten

Camera-Durchsicht für eine
von Millionen für Film-Packs 8-10/3
Mk. 4.—



Film-Pack-Cassetten 13 x 18.

Mit Spiegelglaschelle, gegen welche der Film angedrückt wird und handlich ver-
klemmt ganz liegt.

13-18 Cassetten für meine Camera mit beschriebenen Beschaltungen-Cassetten Mk. 11.—

13-18 Cassetten für Camera mit Halb-Doppel-Cassetten 20.—
Kassette mit Camera-Matte passend zur Formgebung.

Einlagen für Film-Pack 9-12 6.50

Agfa-Cassette für Delta-Cameras.



Die Agfa-Cassette dient zur Führung von Diafilmen, beide Aufnahmen
sind stets disponibel und entwickelbar werden, jedoch kann auch nach 10-12
Aufnahmen in der Cassette gemacht. Die vollständigen Einstellungen sind
haben zu gestalten, die sie nur mit einer starken Maschine leichter
angestellt werden.

Die Einstellungen für die Agfa-Camera im gegen meine Halb-Cassette
entsprechend. Auch eine sehr praktische Durchsicht für die Camera
sowie für beide Camera-Aufnahmen werden. Abfertigung nach
Folien Mk. 5.20

PREIS

Die Cassette in eigener Ausstattung mit einem Selbstentwickler

Mk. 20.—

Eine Mittelschleife mit Lichtschirm Mk. 4.—

Plaubei & Co's. Taschen-Fernobjektive

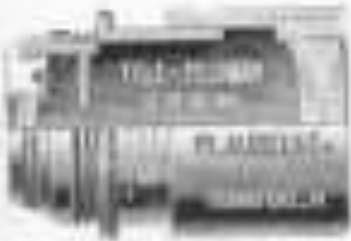
Herstellung geschützt.
Mach. R. S. S. N. —

„Tele-Peconare“

Sehr leicht, klein
— Wertvoll —

Ein neues Tele-Objektiv universallistester Verwendbarkeit.

Das einzige Fernobjektiv für Hand-Cameras mit nicht abschraubbarem Ver-
schlüssen, welches ohne weiteres bei größerem Apparat abwechselnd mit dem
gewöhnlichen Objektiv benutzt werden kann, ohne Einfluss auf Bildreue und
Vergrößerung zu erheben.



Tele-Peconare

Das „Tele-Peconare“ gibt bei unverschobener Linse
ein Bild mit großer Vergrößerung und grosser Schärfentiefe.
Hervorstechend ist auch die Übersichtlichkeit dieser Bauart
über das übliche Fernobjektiv. Länge ca. 45 mm und die geringe Ge-
wichte von 100 g.

Das „Tele-Peconare“ gibt 2-fache Vergrößerung in
Vergleich mit der gewöhnlichen Bauart der Camera.

Außer dem achtsichtigen Modell F-9 (die Standardform)
sind auch noch die Modelle F-10 und F-11 (die beide 3-fache
Vergrößerung geben) im Programm.

Das Modell F-9 ist besonders empfehlenswert.

Preis (inklusive der dazu gehörenden Hand-Camera) ...

Tele-Peconare F-9

112, —

Recht Tele-Peconare F-10

144, —

Schlitzverschluss

passend für alle Klapp-Cameras.

Jede Camera kann selbst in eine Schlitzverschluss-Camera umgewandelt werden.

Ausstattung und Vorteile:



Größe: 90 mm
Preis: 12, —
Nur 2,50 mit 416.

- 1) Einmalige Einstellung der Blende
- 2) Einmalige Einstellung der Verschlusszeit
- 3) Einmalige Einstellung der Verschlusszeit
- 4) Einmalige Einstellung der Verschlusszeit
- 5) Einmalige Einstellung der Verschlusszeit
- 6) Einmalige Einstellung der Verschlusszeit
- 7) Einmalige Einstellung der Verschlusszeit
- 8) Einmalige Einstellung der Verschlusszeit
- 9) Einmalige Einstellung der Verschlusszeit
- 10) Einmalige Einstellung der Verschlusszeit

Preis für 9 x 12.

K. Freund für Camera mit Tele-Peconare F-9	112, —
M. Freund für alle anderen Cameras	24, —
(Anpassungspreis extra)	

Anpassen zum Selbstkostenpreis

Dr. W. Krügener, Frankfurt a. M.

Einige Worte über meine drei Doppel-Anastigmaten:

das „Preminar“ f:6,8, den Doppel-Anastigmat „Delta“ f:6
und das „Dominar“ f:6.

Seit Jahren verschieren meine Handlungen unbestreitbar an der Spitze, und es ist mir ein grosser Erfolg über die Konkurrenz bei es unerschöpflich wesentlich beigetragen. Dies ist, ohne Rücksicht auf die höheren Kosten, meine Apparate immer aus mit der besten wissenschaftlichen Optik versehen habe. Denn selbst die beste Camera liefert naturgemäß schlechte Resultate, wenn die das Bild erzeugende Linse unzulänglich ist!

Ich habe mir deshalb bei der sorgfältigen Ausarbeitung meiner 1908 Modelle wiederum die neuesten Erfindungen und Fortschritte der Optik zu Nutzen gemacht, so dass ich mit grosser Gewissheit sagen kann:

Meine Camera mit meiner neuen Präzisions-Doppel-Anastigmaten sind unübertrefflich!

so können die Vollkommenheit, was hinsichtlich der Camera technischer Möglichkeiten erreichbar ist.

Das „Preminar“ f:6,8.



Das „Preminar“ ist ein Objektiv, das wegen seiner billigen Preise einen selbst der schiefsten Kritik unerschütterlichen Doppel-Anastigmat darstellt, bis zu einem Winkel-Ausschlag von 70° ist die strengparaxiale Bildbeziehung für die grossen Öffnung f:5,6 durchgefallen, so dass man selbst ohne jede Abminderung mit vollkommener Veranschaulichung Bilder von grosser Brillanz zeichnen kann. Coma, sowie optische Aberrationen sind Chromatis und völlig gebildet. Die Hysterese lässt sich für Landchaftsaufnahmen etc. vermeiden.

Es sei darauf hingewiesen, dass der niedrige Preis des „Preminar“ nicht durch ungenügende technische Ausführung (grobe Tischplatte, ungenügende Beschichtung der verschiedenen Bestandteile, wieder äusserlich gemacht wird, wie dies bei fast allen Konkurrenten-Modellen der Fall ist.

Der Doppel-Anastigmat „Delta“ f:6.



Der Doppel-Anastigmat „Delta“ f:6 ist durch die enorme Anzahl von Exemplaren, welche bereits davon verkauft wurde, seinen Abschleifen und Integrität nach Beweis bekannt. Er weist die grossen Eigenschaften des „Preminar“ in noch erhöhtem Masse auf, insbesondere in der Lichtstärke, sowie die Ausdehnung des grossen Winkelwertes. Inwieweit weichen die Spure optischer, chromatischer und anastigmatischer Abweichung bei völliger Achsenweite in kleiner Winkel ausreicht ist. Die verschiedenen Spectra werden für die Ausdehnung von Divergenz-Aufnahmen genügend konvergirt. Die Hysterese ist für sich als Landschaftsobjekt von direkter Brennweite beseitigt. Die Lichtverteilung ist über das ganze Bild sehr gleichmässig.

Ueber den Anastigmaten, welche selber in Hinsicht waren, lässt der Delta-Anastigmat entscheiden den zweiten Rang ein.

Wenn ich trotzdem noch versuche mit, Versuche es auch weiteren Steigern der optische Leistung zu suchen, so geschah es, um dem Wünsche nach einem ganz vollkommenen System zu genügen, und wie schon, um die Einzelheiten, deren Anwendung mehr und mehr zunimmt, auf die höchste Stufe der Vollkommenheit zu bringen.

Bekanntlich sind die Einzelheiten, selbst der geringsten Objektiv-Marken für jede Öffnung nicht korrigiert, man muss die Linse auf etwa f:25 — f:30 abblenden, das gute Schilde der Handlungen zu bekommen, und daher was die Verwendung in Aufnahme aus der Hand ausgeschlossen.

Das „Dominar“ f:6.

Mit diesem neuen, gerätlich geschützten „Dominar“ f:6 bringen wir überhaupt eine ganz verkleinerte Doppel-Anastigmaten in den Handel, die als Doppel-Objektive des besten existierenden Typus die typus besitzende völlige Zentriertheit und gleichzeitig in den Einzelfeldern eine vollkommenste Landschaftsbildern von grosser Brillanz die Verfügung stellt. Infolge der für die Gelbstrahlungsverhältnisse von f:12 erhaltene Korrektur des ganzen Bildfeldes, sind auch die Bildränder des „Dominar“ nach im Augenblicke schärfster grosser Parallelen von vorzüglich beschnitten.



Die Hinterlinse des Dominar gibt also mit voller Öffnung grösstenteils Randschärfe.

Das „Dominar“ bildet in seiner Universalität der Verwendung eine „Klasse für sich“.

18) Viele Fachleute gehen bei ihrer Diskussion der „Leistung des Dominar (f:6)“, die vorübergehen aber dabei, dass bei dieser Öffnung nur ein ganz winziger Teil der Platte benutzt ist, und dass man sehr stark abblenden muss, um die ganze Platte schärf zu bekommen.

Alle meine Doppel-Anastigmaten sind symmetrisch gebaut und daher frei von jeder Verzeichnung (Distorsion).



Abgebildet mit Dr. Krügener's Doppel-Anastigmaten „Dominar“

Central-Verschlüsse

Teddy-Verschluss



Nur für Landschaftslinsen.

Für Messen, Zeit- und lange Belichtungen.
Automatische Schließung durch Fingerdruck und
gesteuert von Drahtschakel.
4 Blende über getrennt mit 11 und 1/2 Blendenstufen.

Auto-Verschluss



Für Doppel-Objektive.

Vermeidete Auslösung durch Fingerdruck und
gesteuert durch Umstellung von Drahtschakel.
Für Messen, Zeit- und lange Belichtungen.
Blende regulierbar von 1/2 bis 1/20 Sekunden.
11 Blendenstufen.

Cito-Stereo-Sektoren-Verschluss



Irreführende nicht sichtbar!

Überauszögeriger Stereo-Verschluss mit 4 Sektoren.
Blendenregulierung über Drahtschakel von 1 bis 1/20 Sekunden.

Auto-Stereo-Verschluss



Für Doppel-Objektive.

Automatische Auslösung durch Fingerdruck und
gesteuert durch Drahtschakel.
Für Messen, Zeit- und lange Belichtungen.
Erhöhte Lichter getrennt, so dass man sich von
der richtigen Stellung der Blende überzeugen kann.
Wahl über Drahtschakel von 1/2 bis 1/20
Sekunden getrennt.

Koifos-Sektoren-Verschluss

von Koengert.



Für Messen, Zeit- und lange Belichtungen.
Blende regulierbar von 1 bis 1/20 Sekunden.

Dr. R. Krügener's Sektoren-Verschlüsse

Hier befindet sich von allen im Handel verkehrten Camera's mit
meine Camera's sämtlich mit Sektoren-Verschlüssen
gefüllt worden! Und Wunsch auch die ganz billigen.

Für Camera's mit Auto-Central-Verschluss tritt ein geringer Aufschlag von Mk. 4.— ein.
Ferner ist zu beachten, dass sich ein wirklicher Sektoren-Verschluss
sterbfähig öffnet.

Vorzüge:

Die Sektoren bieten die günstigste Lichtverteilung, daher lichtstärkerer Centralverschluss;
ausserdem besitzen sie eine gleichbedeutende Fokussierung der Platte.
Die Sektoren-Verschlüsse haben eine viel grössere Geschwindigkeit als alle andere Verschlüsse.

Sehr geschweifte Öffnung

Starke Bauart

Beste Verstellung und Verstellmöglichkeit

Wird immer durch einen Hebel ohne zu
lösen.

Wird nicht durch einen Hebel, sondern durch einen Knopf
betrieben, der immer sichtbar ist und sich von der
vorderen Verstellung löst.

Wird durch einen Knopf betrie-
ben, der immer sichtbar ist und sich von der
vorderen Verstellung löst.

Die Sektoren sind in 2 Klassen eingeteilt:
1. Klasse: 2 Sektoren

2. Klasse: 3 Sektoren

Die Sektoren sind in 2 Klassen eingeteilt:
1. Klasse: 2 Sektoren



Fig. 11. Sekto

Sektoren-Verschluss „SEKTO“

Irrelektende stets sichtbar.

Aus Messing mit 2 Sektoren ge-
arbeitet. Messinggeschwindigkeit regulierbar von 1/2 bis 1/100 Sek.
2 Sektoren.



Fig. 12. Cito

Sektoren- Verschluss „CITO“

Irrelektende
stets sichtbar.

Aus Messing mit 3 Sektoren ge-
arbeitet. Messinggeschwindigkeit
regulierbar von 1/2 bis 1/100 Sek.
3 Sektoren.

Die Sektoren sind in 2 Klassen eingeteilt:
1. Klasse: 2 Sektoren
2. Klasse: 3 Sektoren



Fig. 13. Cito der Weltklasse

Der beste und bewährteste Verschluss.

Sektoren-Verschluss „DELTA“ Fig. VIII.

Beste Ausführung — Ganz aus Aluminium ge-
arbeitet. Messinggeschwindigkeit regulierbar von 1/2 bis 1/100 Sek. — Irrelektende stets sichtbar. — 6 Sektoren.

Wird durch einen Knopf betrie-
ben, der immer sichtbar ist und sich von der
vorderen Verstellung löst.

Die Sektoren sind in 2 Klassen eingeteilt:
1. Klasse: 2 Sektoren
2. Klasse: 3 Sektoren

Die Sektoren sind in 2 Klassen eingeteilt:
1. Klasse: 2 Sektoren
2. Klasse: 3 Sektoren

Klapp-Camera „Teddy“

Für Glasplatten 9x12, für Film-Pack-Cassetten 9x12 und 9x11,5.



No. 201.
Preis: 20,-
Lieferung: 20,-

Ausstattung:

- Prüfungslinse
- Leuchtblende
- Leuchtblende mit Schutzglas
- Neuer selbstwirkender Central-Verchluss No. 1 für 9x12 und 9x11,5 mit Schutzglas
- Verstellung durch Fingertrieb oder Handtrieb
- Einrichtung auf alle Entfernungswerte durch Handtrieb und auf alle Blenden
- Blende mit 11 Blendenstufen
- Blende mit 11 Blendenstufen
- Verchluss mit einer Rücklage
- Leuchtblende mit Schutzglas
- Handtrieb mit Hand und Fuß
- Einrichtung für alle Cassetten
- Einrichtung für alle Cassetten
- Einrichtung für alle Cassetten
- Einrichtung für alle Cassetten

No. 201. Mit Delta-Ablenker und 3 erhaltene Delta-Cassetten in Fellepp. (No. 21) —
 Dieselbe Camera aber mit paraxialer Auflösung, Gegenstück austauschbar, schwarz
 poliertes Laubholz, bester Schuss

No. 202. Mit Delta-Ablenker 11,- 28,—

Fingerringe 9x12 mit Blende 9x12 aus Silberblech 2,50 11,—

„ „ 9x12 „ „ 4x4 mit Elfenbein-Blende und Schutzglas 2,50 9,—

„ „ 9x12 „ „ 4x4 selbst. Einrichtung und Schutzglas 2,50 10,—

Spezialwert Selbstverstellung für alle Abstände 2,50 11,—

2 Delta-Cassetten 1,00 1,00

4 „ „ in Fellepp. 1,00 1,00

Klapp-Camera „Teddy“

NEU!

Für Glasplatten 9x12, für Film-Pack-Cassetten 9x12 und 9x11,5

— Nur ca. 25,- am Stück. —



No. 202.
Preis: 20,-
Lieferung: 20,-

Ausstattung:

- Prüfungslinse
- Leuchtblende
- Leuchtblende mit Schutzglas
- Neuer selbstwirkender Central-Verchluss No. 1 für 9x12 und 9x11,5 mit Schutzglas
- Verstellung durch Fingertrieb oder Handtrieb
- Einrichtung auf alle Entfernungswerte durch Handtrieb und auf alle Blenden
- Blende mit 11 Blendenstufen
- Blende mit 11 Blendenstufen
- Verchluss mit einer Rücklage
- Leuchtblende mit Schutzglas
- Handtrieb mit Hand und Fuß
- Einrichtung für alle Cassetten
- Einrichtung für alle Cassetten
- Einrichtung für alle Cassetten
- Einrichtung für alle Cassetten

No. 202. Mit Pyralis-Ablenker 11,- 21,—

Fellepp. wie oben.

Hochfeine Klapp-Camera „Trix“

mit einfachem Ansatze für Objektive von 15 cm Brennweite.

Für Glasplatten 9x12. Für Film-Pack 9x12 und 8x10,5

Für Agfa-Cassette 9x12.

==== Feinste Ausstattung! ==== Dicke der Camera nur 3 cm! ====

Art. 9576

Ausstattung auf Vorteile:

Feinster Selbsttätiger-Mech.

Selbsttät. Lichtzähler.

Leistung: 1/200 Sek.

Neuer, starker Selbstverschluss mit langer Führung.

U-förmiges Nockengetriebe mit sehr starken und

genauwachsender Kantenrillen.

Neck- u. Tiefenstellung des Objektivs mittels Trieb-
mechanismus (für Makro).

1. Mit Auto-Verschluss No. II (für Messung,
Zähl- und Öffnungsfang, eingebauter von No.
für Typ. No. 2, S. 101)

2. Mit Sekto-Sektoren-Verschluss, eingebauter
von No. für Typ. No. 1, S. 101)

3. Mit Clin-Sektoren-Verschluss, eingebauter
von No. für Typ. No. 1, S. 111)

Neuer, grosser Selbsttätiger für Hoch- und Quer-
mit Lübbe.

Antiquarische Formgebung mit
Trennung.

Trenn- in jeder Lage einstellbar.

Falzer-Mattschuttenstreifen
mit elastischem Lichte-
schirme von Selbsttätiger.

3-fache Lichte-Cassette in
Trennung.

Wartungswahl der Hoch- und
Quer-
Lübbe.

Gezeichnet von Krügener.



Dr. Krügener's
Hochfeine Klapp-Camera mit 15 cm
Brennweite für 9x12



Dr. Krügener's
Hochfeine Klapp-Camera

Der Vorteil, den eine Camera besitzt, in welcher Objektive von langer Brennweite be-
nutzt werden können, wie in dieser Trix, wird jeder Amateur zu schätzen wissen.

	Brennweite cm	Auto- Verschluss		Clin-Sektoren- Verschluss	
		No.	Preis	No.	Preis
Mit Dr. Krügener's Rapid-Applanat 1:8	28	201	54	210	72
„ „ „ Extra-Magnol-Applanat 1:8	28	201	64	210	76
„ „ „ Helios-Standard 1:8	28	202	70	212	80
„ „ „ Doppel-Anastigmat „Preonar“ A 1:8	120	204 A	104	214 A	110
„ „ „ Doppel-Anastigmat „Preonar“ C 1:8	120	204 C	114	214 C	120
„ „ „ Doppel-Anastigmat „Delta“ Y 1:8	120	204 Y	124	214 Y	141
„ „ „ Doppel-Anastigmat „Dossinat“ J 1:8	120	204 J	114	214 J	130
„ „ „ Helios Doppel-Standard 1:8 No. 2	120	205	125	215	141
„ „ „ Helios Doppel-Standard Rapid 1:8 No. 2	120	206	130	216	141
„ „ „ Rapidhelios Helios 1:8	120	207	120	217	131
„ „ „ Helios Triplex, Serie III No. 1, 1:8	120	208	130	218	141
„ „ „ Helios Anastigmat Serie I 1:8	120	209	131	219	132

*) Mit Sekto-Sektoren-Verschluss kommt Camera Serie III No. 4 — mehr.

Obj. Pack-Cassette 1-12 mit Einlage 1-10 in. S. 101	101	5	10	15
Antiquarische 9-12 von Dr. Krügener				15
Antiquarische Selbstverschlüsse für jede Selbsttätige einstellbar in. S. 101				20
Yale-Pickup zur Foto-Antiquar in. S. 101		10	40	50
Agfa-Cassette in. S. 91 mit 100				10.00
Wartungsblätter, nur erhältlich, wenn gleichzeitig mit der Camera bestellt wird				2.25

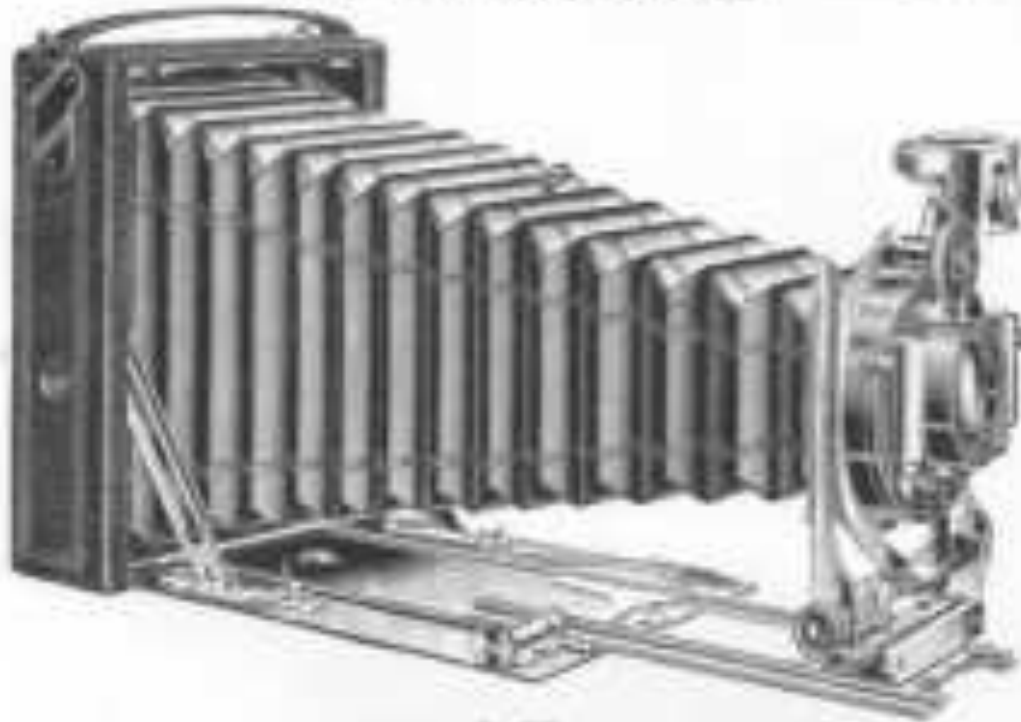
Einzelne Einzel-Objektive No. 100. 3-fache Helios-Cassette in. S. 101

Hochfeine Klapp-Camera „Trix“, Modell 1908

mit doppeltem Auszug zur Benutzung der Hinterlinse
und für Reproduktionen.

Für Glasplatten 9x12 Für Film-Pack-Cassetten 9x12 und 8x10A
Für Aglo-Cassette 9x12.

Ganz aus Aluminium.



Abm. 100
Hochfeine Klapp-Camera „Trix“ mit doppeltem Auszug zur Benutzung der Hinterlinse
Längster Auszug: 28 cm.

Man beachte Kleinheit (ca. 3,5 x 12 x 14,8 cm) und leichtes Gewicht (ca. 800 g).
Man beachte die feine Ausführung der Cassetten und das Separate Anlegen an die Camera.
Man beachte die **Sektoren-Verschlässe**.

Ausstattung:

Aluminium-Gehäuse oder Hart-Gehäuse.

Halbfedermechanik;
Schwarze Lederzüge, oder Zinn-Läden,
Schwarze Leinwand.

Doppelter Auszug zur Benutzung der Hinterlinse und für Reproduktionen

- 1. **Sektoren-Verschluß „Dör“** hergestellt von 1 bis 7,5 mm Bl. 2 bis 30.
- 2. **Sektoren-Verschluß „Dör“** hergestellt von 1 bis 7,5 mm Bl. 2 bis 30.

Bestehen stets möglich.
Schnellwechsel der Zwischenstücke und Messen von Hand oder Maßstab.

Samenartige Einstellvorrichtung für den Objektiv
welche sich selbst nur selbstständig ausklippt,
welche auch wieder einlegt.

Trix Belichtungen

Diese die Trix mit ca. 12 cm
Länge der Camera mit ca. 80 g.
Die Camera wird nur von Sektoren-Verschlässen
geführt, welche bei geschlossener Zylinder-
mechanik für einen Wärtiger sind 2 bis 30.
Die Einstellvorrichtung selbst, welche die Kamera
für Trix-Belichtungen 2 bis 30 g. und 2 bis 30 g.
W. ist.
Ihre Größe entspricht dem Auszug mit 1,8 cm.
Objektiv mit Verschluss nicht zusammenstellen.

Samenartige Einstellvorrichtung für den
Wärter großer Belichtungen mit 1,8 cm für Hoch-
und Quer.
Hohes Objektivgerüst mit sehr starker und
geschweifter Konstruktion.
Verstellung der Objektiv durch Trix.
Objektiv mit Verschluss nicht zusammenstellen.
Messungen für Hoch und Quer.
Messungen mit 1,8 cm für Hoch und Quer.
Hohes Hart-Gehäuse in 1,8 cm für Hoch und Quer.
Nur Belichtungen der Camera an die
Camera.
Film-Pack-Cassette 8 - 12 und 8 - 10 & 8, 2 -
10 & 10 cm für Hoch und Quer.
Gesamtes mit Auszug.

Vorteile:

Objektivgerüst mit geschweifter Konstruktion, die sich
großartig bewährt.
Die Camera wird nur von Sektoren-Verschlässen
geführt, welche bei geschlossener Zylinder-
mechanik für einen Wärtiger sind 2 bis 30.
Die Einstellvorrichtung selbst, welche die Kamera
für Trix-Belichtungen 2 bis 30 g. und 2 bis 30 g.
W. ist.
Ihre Größe entspricht dem Auszug mit 1,8 cm.
Objektiv mit Verschluss nicht zusammenstellen.

	Kantengewicht	Sektoren-Verschüsse			
		120°		150°	
		cm	mm	cm	mm
Mit Dr. Krügener's Rapid-Apparat C-9	120	120	94	120	96
..... Extra-Winkel-Apparat I-9	120	120	93	120	93
..... Hand-Kontingenz C-9	120	120	107	120	114
..... Doppel-Anzeiger „Premier“ A-100	120	120 A	130	120 A	142
..... Doppel-Anzeiger „Delta“ D-110	120	120 D	141	120 D	153
..... Doppel-Anzeiger „Seminar“ G-110	120	120 G	140	120 G	152
..... Doppel-Anzeiger „Seminar“ H-110	120	120 H	130	120 H	152
..... Flamm-Doppel-Apparat No. 2-110	120	120	140	120	151
..... Höhen-Apparat No. 4-110	120	120	170	120	151
..... Extra-Doppel-Anzeiger Doppel-III-110	120	120	180	120	197
..... Vegetations-Apparat III-110	120	120	180	120	182
..... Extra-Anzeiger IV-110	120	120	174	120	180
..... Holzschnitt-Apparat II-110	120	120	144	120	150

* Die Rollen-Ableser-Verschüsse sind Camera extra 120 mm, 2. -erlei.

Die Hinterlinse des Dreiecks gibt mit voller Oeffnung reductible Bildes.

Die Pack-Camera 3-110 und 4-110 in 3-er	30,-	40,-	50,-
..... 2-er	25,-	35,-	45,-
Teile-Preise für Teile-Ausgaben in 3-er	30,-	40,-	50,-
Agla-Camera (inkl. Stativ) in 3-er	10,-	15,-	20,-
..... 2-er	8,-	12,-	16,-
..... 1-er	6,-	9,-	12,-
..... 1-er	5,-	7,-	9,-
..... 1-er	4,-	6,-	8,-
..... 1-er	3,-	5,-	7,-
..... 1-er	2,-	4,-	6,-
..... 1-er	1,-	3,-	5,-
..... 1-er	0,50	1,50	2,50
..... 1-er	0,25	0,75	1,25
..... 1-er	0,10	0,30	0,50
..... 1-er	0,05	0,15	0,25
..... 1-er	0,02	0,06	0,10
..... 1-er	0,01	0,03	0,05

Einzelne Teile: Delta-Camera No. 100, 1. von Delta-Camera in Falt-Verpackung No. 100
 2. Krügener-Camera in Falt-Verpackung No. 100



Kolonnen mit Dr. Krügener's Doppel-Anzeiger „Seminar“

Brieftaschen-Cameras „Minimum-Delta“

Dieser Typus von Cameras, welche sich dadurch auszeichnen, dass sie besonders klein und leicht gebaut sind, wird von mir

schon seit 1903 in den Handel gebracht.

Der große Erfolg, den diese gebildet, hat natürlich viele Nachahrer hervorgebracht. Man beachte aber, dass

alle anderen im Handel befindlichen Cameras,

welche besonders klein und leicht gebaut sind, in dieser Hinsicht

Nachahmungen meiner Minimum-Deltas sind.

Dieser Umstand ist einer der wichtigsten Beweise für

die führende Stellung der Firma Dr. R. Krügener.

Minimum-Delta für Platten und Film-Packs

6 × 9 und 6,5 × 9.

Westentaschen Camera!

— Geschmackvoll! —

Kleinste und bequemste Camera für 12 Aufnahmen:



Fig. 190.
Hauptmaße: 46,5 × 29 × 10 mm.
Gewicht: ca. 90 g.

Ausstattung:

- Einziges Selbstauslösen
- Verschieb. Linsenringe
- Auswechselbares und Leichter
- 2. bzw. 3. Objektiv, Halblinse mit 1/2 1/2 bzw. 1/2 1/2 (ca. 1/2)
- 2. bzw. 3. Objektiv, Halblinse, verstellbar von 1/2 1/2 bis 1/2 1/2 (ca. 1/2)
- Einziges gebildetes Bild mit Fernvergrößerung
- Tisch-Verstellung
- Automatische Auslösung mit Vorwärtsschiebung
- Messer mit Skalen
- Großer Selbstauslöser mit U-förmig, welcher sich selbst
- Öffnen und in der Camera verbleibt
- U-förmige, stabiler Objektivring
- Verstellung des Objektivs durch Tisch
- Besondere der automatische Selbstauslöser
- 2. bzw. 3. Objektiv, Halblinse, verstellbar
- Einziges mit Vorwärtsschiebung

	Preis in M.	Ausstattung		Körper-Objektiv-Verhältnis	
		No.	Ma.	No.	Ma.
Dr. R. Krügener's Periskop-Apparat	100	1000 P	48	—	—
— — — — — Extra-Rapid-Apparat f. 12	100	1000	28	1700	80
— — — — — Herz-Applanat f. 12	100	1000	30	1700	100
— — — — — Doppel-Applanat „Delta“ f. 12	100	1000	108	1000	128
— — — — — Doppel-Applanat „Demiast“ f. 12	90	1000 A	148	1000 A	178
— — — — — Doppel-Herz-Applanat „Jäger“ f. 12	90	1000	152	1000	180
— — — — — Periskop-Apparat f. 12 No. 1	90	1000	108	1000	128
Einzelne ohne Deckelkapsel f. 12 und 6,5 × 9					20, 100
2. bzw. 3. Objektiv-Verhältnis in Abhängigkeit					2, 80
Nachträgliche Einbauten-Verhältnis mit Lichtvergrößerung und Verstellbarkeit					10
Nachträgliche, nur nachgelagerte, wenn gleichzeitig mit der Camera bestellt wird					275
mit Extra-Vergrößerung					240

Brieftaschen - Camera „Minimum - Delta“.

Für Glasplatten 9x12, Film-Pack-Cassetten 9x12 und 8x11 1/2



Die Kleinste

mit
 28 x 12 x 43,5 cm

Gewicht nur
 ca. 370 g

Die Preiswerteste

Nr. 44

Achtliches
 ersetzt nicht

Ausstattung:

Sechs Belichtungsleistungen (Umschalter und
 gegen die Wirkung verstellbar).
 Anzeigevorrichtung.
 Selbstes. Leuchtorg.
 Auto-Gewicht-Vorrichtung für 200, 300g, 200 und
 100mm, verstellbar von 1/2 bis 1/20 Sek. u. 2 bis
 1/200 Sekunde Belichtung.

Annehmliche Ausstattung mit anastigmat.
 Objektivsystem nach einer Maßnahme von
 Schneider für Hoch- und Quer.
Großer Brillenverschieber für Hoch und Quer.
 Metallgehäuse mit Lederfutter.
 1/2 Liter Vorratstasche in Leder.
 Gewächstasche und Koffer.

	Preis in	mit Nr.	mit Preis
Mit Dr. Krügener's Periskop-Objektiv	100	1	44
„ „ „ Extra-Rapid-Aplanat 1/8	100	2	50
„ „ „ Hemi-Anastigmat 1/8	100	3	64
„ „ „ Doppel-Anastigmat „Prelinear“ 3 1/2 f/8	120	4,5	94
„ „ „ Doppel-Anastigmat „Delta“ 11 f/8	120	4,5	100
„ Platten-Doppel-Objektiv 1/8 Nr. 2	120	5	100
„ Zwei Doppel-Anastigmat. System G 1/8 f/8	130	6	110

Mit „Sektar“-Sektoren-Verschluss kostet die Camera mehr 20,-

Film-Pack-Cassetten 9 x 12 und 8 x 11 1/2	Nr. 3 - bis Nr. 15
Stichtafeln von 20 cm Länge	12
Stichtafelverschluss (s. S. 11)	25
Werkzeuge, etc. nachgeliefert, wenn gleichzeitig mit der Camera bestellt wird	20

Einzelne von Delta-Cassetten Nr. 100 - Film-Laternen Nr. 15

Brieftaschen-Camera „Minimum-Delta“ mit einfachem Auszug.

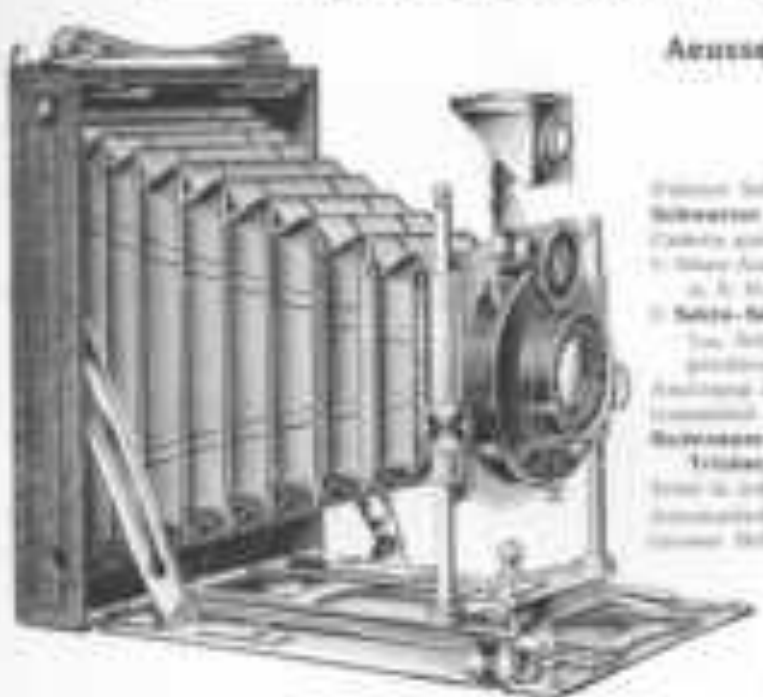
für Glasplatten 9x12, für Film-Pack-Cassetten 9x12 und 8x10, für Agfa-Cassette 9x12.

===== **Verbessertes Modell 1908.** =====

Ausserst preiswertes Modell.

Ausstattung:

- Grosse Selbstverriegelung
- Schwere Lederhänge
- Gehäuse aus weichem Metall
- Kleine Auslösermechanik entsprechend der Kleinformat-Grösse
- Silber-Nickel-Verchromung, entsprechend der 20-er Serien Nr. 22, Erhältlich auch im preiswerten Stannol oder Alufinish
- Auslösung durch Abdrücken oder Verändern, optional ausstellbar
- Belichtung über Blitz oder Übrige, mittel langer Vorschieber
- Grass in jeder Lage ausstellbar
- Industrielle Verfertigung auf dem neuesten Stand
- Grosse Selbstverriegelung für Stark und Gewicht
- Erste Metallteile mit unverwundlicher schützender Verchromung aus Edelmetallen
- Speziell für Stark und Gewicht entworfen nach allen Bedingungen von 1908
- 1 kleine Druckkassette in Druck ausführbar
- Abmessung
- Art. Nr.



Abm. 11
Längsmaß 100 mm, Höhe 75 mm, Dicke 45 mm, Gewicht ca. 400 g
in **metallischer** Ausführung

	Preis in M.	Ausführung	
		No.	M.
Mit 100. Kleinformat Exakta-Rapid Agfaform 1/8	100	11	103
" " " Hevel-Ausgang 1/8	100	12	112
" " " Doppel-Anastigmat „Premier“ A 11/8	120	13A	105
" " " Doppel-Anastigmat „Delta“ 11/8	120	13B	110
" " " Doppel-Anastigmat „Premier“ G 11/8	120	13C	100
„Plattin Doppel-Objektiv 1/8 No. 1.“	120	14	115
„Gross Doppel-Anastigmat Hevel 1/8“	120	15	118
„Vergleiches Typus 1/8“	120	16	125

* mit Silber-Verchromung „Silber“ sonst ohne Verchromung 20. R. —

Mit anderen Optionen kann die Kamera gegen den geringsten Zusatz nicht geliefert werden.

Film-Pack-Cassette 9x12 und 8x10 in M. 2	50	R.	in M. 35
Auslösermechanik 1/8 in M. 20 im Auszug			10
Spezielle Selbstverriegelung für jede Selbstverriegelung entsprechend Nr. 2			10
Teile-Preisliste für die Auslieferung in M. 2	35	M.	in M. 24
Agfa-Cassette 100. Delta in M. 2			25.00
Reichster großer Metallgehäuse			50
Werkzeugkasten mit Zubehörteile, wenn gleichzeitig mit der Kamera bestellt wird			2.12

Einzelne ohne Delta-Cassette M. 1.00 - 1 kleine Delta-Cassette in Druck Nr. 2.10

Das Film-Pack-Cassette 9-12 mit Unterteil 8-10 ist in der Camera-Preise einbezogen.

Brieftaschen-Camera „Minimum-Delta“

in hochfeiner Ausführung

für Glasplatten 9x12 und für Film-Pack-Cassetten 9x12 und 8x11 und
Agfa-Cassette 9x12.

Verbessertes Modell 1908.

Ausstattung:



Fig. 100.

Dimensionen ca. 55 x 40 x 100 mm.
Gewicht ca. 100 g.

- Dimensionen ca. 55 x 40 x 100 mm.
- Präzise Metallausführung.
- Patent-Verzerrungs-Linse.
- Die ganze Camera aus Aluminium. (Doppel-Prismen-System.)
- 1. Schärfe-Verstellvorrichtung „Jella“, eingebaut und für die 9x12 und 8x11.
- 2. Verschluss-Vorrichtung „Ella“, eingebaut und für die 9x12, 8x11 und 8x10.
- Statische sehr stabil.
- Benutzung durch Fingerring oder per Hand.
- Leicht zu bedienen.
- Belichtungszeit von 1/2 bis 1/1000 Sekunde langer Verschluss.
- Leistungsfähige Vergrößerung auf verstellbar.
- Falze verbessertes 2-fachvergrößerndes Doppelobjektiv mit großer Reichweite.
- Objektivrevolver nimmt zwei Nummern auf und ist verstellbar.
- Neuer großer Brillenverschluss, welcher auch ohne Brillen zu bedienen ist.
- Einzig verstellbare Kamera-Linse.
- Präzisionsverstellung der Verschlussvorrichtung, verstellbare Lichtstärke des Verschlusses.
- Präzisionsverstellung der Blende.
- mit einer selbsttätigen Taste.
- 1. Klasse-Verzerrung in der Camera.
- in 2. 3.
- Leicht zu bedienen.



Spezial-Verzerrungslinse für die Camera.

	Preis Mk.	Agfa-Verzerrung Verzerrung		Cine-Verzerrung Verzerrung	
		9x12	8x11	9x12	8x11
Min. De. Schärfeverr. Extra-Kapitel-System 1/8	140	1101	72	1101	74
„Hoch-Ausführung 1/8	140	1101	82	1101	85
„Doppel-Ausführung „Premier“ A 1/8	120	1001	112	1001	120
„Doppel-Ausführung „Jella“ 1/8	120	1001	122	1001	130
„Doppel-Ausführung „Ella“ 1/8	120	1001	132	1001	140
„Gross-Doppel-Ausführung „Jella“ 1/8	120	1101	132	1101	138
„„Ella“ 1/8	120	1101	142	1101	148
„Phosphor-Doppel-Verzerr. 1/8	120	1101	152	1101	160
„Vergroßerung „Hoch“ 1/8	120	1101	162	1101	170
„Zwei „Hoch“ 1/8	120	1101	172	1101	180

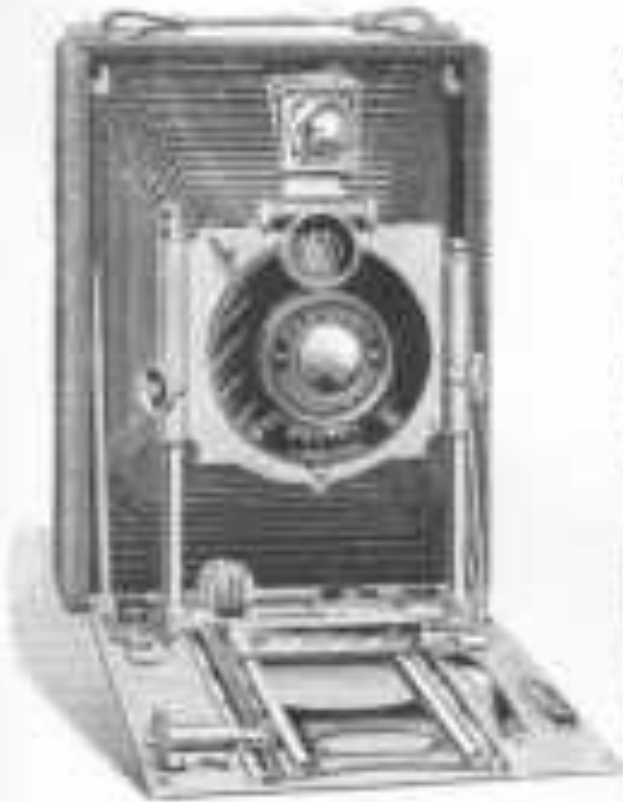
*) mit Wählvorrichtung für 1/1000 Sek. Belichtung.

- Film-Pack-Cassette 9x12 und 8x11 in 2. 3. 4.
- Zusätzliche Vergrößerungslinse für jede Spalte vorstellbar in 2. 3. 4.
- Tele-Prismen für Tele-Anschluß in 2. 3. 4.
- Verzerrungslinse für die Camera
- 1. Klasse-Verzerrungslinse in 2. 3. 4.
- Verzerrungslinse für die Camera mit Vergrößerung
- Agfa-Cassette 9x12 (Klasse in 2. 3. 4.)
- Agfa-Cassette 8x11 (Klasse in 2. 3. 4.)
- Agfa-Cassette 8x10 (Klasse in 2. 3. 4.)
- Agfa-Cassette mit verstellbarer Wählvorrichtung und Vergrößerungslinse
- Metallverschluss, der selbsttätig, wenn geschlossen, die Camera vor dem Licht schützt

Minimum-Delta mit doppeltem Auszug

zur Benutzung der Hinterlinse und für Reproduktionen.

Für Platten 9x12- Für Film-Packs 8x10,5 und 9x12.



Minimum-Delta 9x12 mit Film-Pack
Minimum-Delta 9x12 mit Film-Pack

Ausstattung:

- Diagonallinse: ca. 110-150 mm.
- Fester Linsenring.
- Fester schwarzer Lederbügel von einer breiten Aluminiumstange.
- 1. Heutz. Auto-Center-Verschluss ca. 8/10 eingetrag. mit 1/100 bis 1/500 Sekunde.
- 2. Sekären-Verschluss „Baktar“ ca. 8/10 eingetrag. mit 1/100 bis 1/500 Sekunde.
- 3. Sekären-Verschluss „Diatar“ ca. 8/10 eingetrag. mit 1/100 bis 1/500 Sekunde.
- Leistung durch Flügelmotor oder per Hand.
- Auszug von 40 mm Länge enthält Trieb zur Betätigung der Hinterlinse u. der Reproduktionen.
- Trieb ansehbar an jeder Seite.
- Erweiterung nach vorne von Maximum bis Minimum von Hand.
- Maximum Einstellung auf unendlich.
- Einrichtung zur Selbstbelichtung.
- Drehbarer grosser Brillensticker.
- Wählbar auch ohne Belichtungen einstellbar.
- Belichtungszeit für Hand und Fern.
- Wahl verschiedener Töne (Lichtempfindlichkeit).
- 1. Neue Brillensticker in Geringer bis 8. 1/10.
- 1. Film-Pack-Cassette für 12x18, 13x18, 18x18, 18x24, 18x36, 24x36 und 36x48.
- Selbstbelicht. Einstellungs-Einrichtung für die Länge, welche sehr leicht und selbständig einstellbar, welche auch wieder einstellbar.

1 Film-Pack-Cassette 9-12 mit Eislage für 8-10 ist im Cassettpreis einbezogen.

	Wiederholungszeit	Preis		Vergleichspreis	
		Fr.	Gl.	Fr.	Gl.
Min. Dr. Krügener's Ultra-Rapid Aplanat f/8	100	97	25	100	99
Heutz. Aplanat f/8	100	94	22	101	104
Doppel-Anastigmat „Promar“ A f/8,5	120	98,5	122	100,5	134
Doppel-Anastigmat „Baktar“ D f/8	120	98,0	131	100,0	140
Doppel-Anastigmat „Baktar“ B f/8	120	98,0	130	100,0	140
Doppel-Anastigmat „Dominar“ C f/8	120	98,0	123	100,0	130
Doppel-Anastigmat „Dominar“ H f/8	120	98,0	151	100,0	150
Doppel-Anastigmat „Baktar“ 9 f/8,5	130	99	131	101	140
„Diatar“ 100 f/8,5	120	98	130	100	136
Vergleichbare Cellenur HUS f/8,5	120	98	121	100	132
Planon Doppel-Hilber f/8 bis f/11	120	98	120	100	140
Hilber f/12 bis f/16	120	98	122	100	154
Kellner'sche Langenat f/11,5	120	98	122	100	140
Heutz. Anastigmat f/8,5 G	120	98,5	140	100,5	152

Erhalten wie auf vorigen Seiten

*) MIT Sekären-Verschluss „Baktar“ kostet Camera Serie 100 80,50 — mehr

„Minimum-Delta“ mit doppeltem Auszug zur Benutzung der Hinterlinse und für Reproduktionen.

Für Glasplatten 9x12.

Für Film-Pack-Cassette 8x10 1/2 und 9x12 Für Agfa-Cassette 9x12

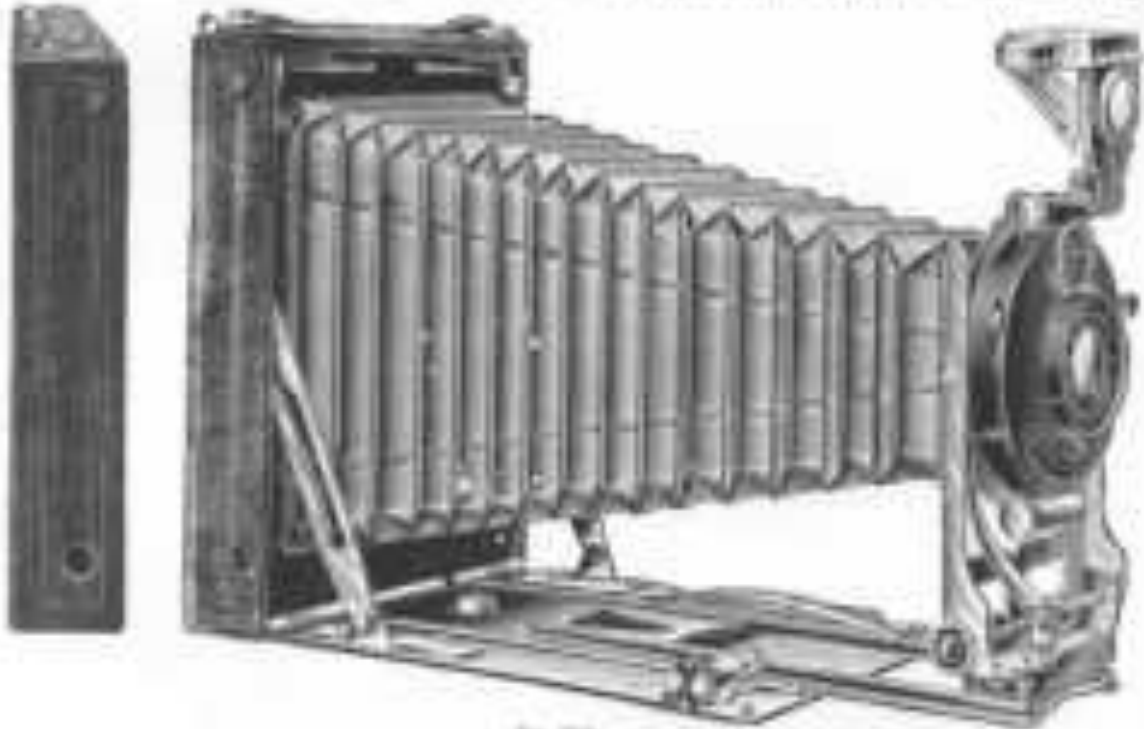


Abbildung 10
Minimum-Delta mit doppeltem Auszug, Größe 9x12

Dieses Modell ist infolge seiner reichen und gelegenen Ausstattung **unser Wettbewerbs** mit anderen Fabriken.

Ausstattung:

- Präzise Aufhängevorrichtung
- Stehender Gehäusekörper von 31 cm Länge
- Camera des Abstrichs
- 1. Eine Sechsen-Verstellung, bestehend aus 2-1/2 cm Schrauben, einem Ring, der sich nach außen hin drehen lässt (s. Abb. 11)
- 2. Eine Sechsen-Verstellung, bestehend aus 2-1/2 cm Schrauben, einem Ring, s. Abb. 12
- Stativfuß stets abziehbar, auch bei geschlossenem Verstellhebel
- Belichtung durch Objektiv oder prismatisch
- Haltevorrichtung mittels Trieb von 31 cm Länge zur Bewegung der Blende
- Statt der alten Lager Vorrichtung
- Verstellbare Blende mit Triebhebel
- Großer Brillensticker im Mittel und zwei seitliche kleinere Brillensticker
- Objektivverstellung nach oben und unten mittels Trieb
- Objektiv mit Verstellhebel stets auswechselbar
- Film-Mittelstütze mit auswechselbarer, abnehmbare Einbautaste mit Haltevorrichtung
- Maßstab von 100 bis 400 mm
- 1. Neue Film-Pack-Cassette 8 x 10 mit Leder-Bindung & No. 10
- 2. Neue Delta-Cassette in letzter Kautschuk-Leder-Einlage
- Unverändert abnehmbare Vorrichtung

Besondere Vorteile:

Dimensionsmaß war: 2,8 - 10,8 - 13,5 cm.
Die Sechsen-Verstellung ist die gebräuchlichste (wegen Verstellbarkeit nach oben und unten) gebräuchlichste Verstellvorrichtung und gebräuchlichste Verstellung (s. Abb. 11)

(Statt der üblichen Verstellvorrichtung, welche die gebräuchlichste Verstellvorrichtung ist, ist die Sechsen-Verstellung mit Verstellhebel gebräuchlichste Verstellvorrichtung, welche die gebräuchlichste Verstellung ist (s. Abb. 11))

Die ganze Camera ist aus Aluminium, welches die Leichtestheit und geringen Kosten des Trieb-Camera ergibt

Objektiv mit Verstellhebel stets auswechselbar durch gebräuchlichste Verstellung

Der Stativfuß ist ein neuer großer Brillensticker mit Leder, welcher die alte Verstellung ergibt

Belichtungs-Film-Pack-Cassette ist die Film-Platte 8 x 10 abnehmbar und wird durch Belichtung verlegt, ohne andere Arbeit für die Belichtung zu erfordern

Die neue Delta-Film-Pack-Cassette ist die Delta-Cassette, welche die alte Delta-Anschraubung ist, die für die alte Verstellung ist, welche die alte Verstellung ist (s. Abb. 12)

Die Film-Pack-Cassette 8 x 10 mit Einlage 8 x 10 (s. No. 10) ist im Camera-Fuß einfügbar

Automatische Einlegevorrichtung für den Film, welche sich nicht nur selbsttätig einlegt, sondern auch wieder einlegt.

	Preis Mk.	Belichtungs-Verschluss			
		1/100	1/200	1/400	1/800
Mit Dr. Krügener's Extra-Rapid-Applanat f/8	120	1000	500	250	125
" " " Extra-Applanat f/8	120	1000	500	250	125
" " " Doppel-Applanat „Prestige“ A f/8	120	1000	500	250	125
" " " Doppel-Applanat „Beta“ II f/8	120	1000	500	250	125
" " " Doppel-Applanat „Beta“ III f/8	120	1000	500	250	125
" " " Doppel-Applanat „Diamant“ G f/8	120	1000	500	250	125
" " " Doppel-Applanat „Diamant“ H f/8	120	1000	500	250	125
" " " Extra Doppel-Applanat Super G f/8	120	1000	500	250	125
" " " Extra Doppel-Applanat f/8	120	1000	500	250	125
Veigelin'sches Applanat III f/8	120	1000	500	250	125
Preussische Doppel-Vertikal f/8 No. 2	120	1000	500	250	125
" " " " " f/8 No. 4	120	1000	500	250	125
Extra-Applanat f/8 Serie IA	120	1000	500	250	125
Röntgen'sches Applanat III f/8	120	1000	500	250	125

Die Hitzefläche des Diamants gibt mit voller Öffnung scharfscharfe Bilder.

*) Mit Belichtungs-Verschluss Super Camera Beta f/8 No. 2.

**) Wird mit Messer auch mit 1:1000 mm geöffnet, Hitzefläche jedoch nur für unendlich verwendbar.

Annahme	Belichtungs-Verschluss	Preis
Yale-Panoram für Tele-Objektiv in 2:1	No. 48	24,-
Einzelne ohne Tele-Objektiv		1,00
Handkoffer gefüllte Leinwand für die Camera, zwei Rollen		10,-
Appl-Camera inkl. Stativ (s. S. 8)		35,00
Bekanntlichste mit revolutionärer Wirkung und Verdingrecht und Patent		10,00
Belichtungs-Verschluss mit 3 verschiedenen Tele-Objektiven		1,00
Belichtungs-Verschluss, wie beschriebener, wenn gleichzeitig mit der Camera bestellt wird		2,75
Der Koffer-Verschluss		4,00



Belichtungs-Verschluss mit Dr. Krügener's Doppel-Applanat „Diamant“.

NEU! Minimum-Delta 10 x 15. NEU!

Für Platten 10 x 15.

Für Pacht-Filme 8 x 14.

Dieses Modell bietet gegenüber den 9 x 12 Camera den Vorteil, dass man von der Negativen Produktion kaputt sein ohne Benutzung einer Vignette.

Für alle 8 x 14 Camera können bei Benutzung von Filmen nur drei Pacht-Filme 8 x 14 in Hinsicht kommen.

Die Camera zeichnet sich vorzüglich durch ihre einfachen aber nicht schiefen Bau aus, die Maße sind nur ca. 12 x 12 x 12 cm, also sehr gering im Verhältnis zur Bildgröße 10 x 15. Die Abmessungen der Camera sind aber nicht so gering gehalten, dass irgend eine Funktion der Camera dadurch beeinträchtigt wird.

Ausstattung:

- Flimm-Blitzvermittlung und Leuchtblitz
- Schwarz gelbtes Leuchtblitz
- 1. Obj. Subnorm-Fachbrennweite, reziproke von 2. - 1/20 bis 1/300
- 2. Delta-Subnorm-Vorstellung, reziproke von 1 - 1/10 bis 1/300
- Sechsbahn, zwei Linsen
- Präzisions-Abtastung
- Spezieller Auszug, wenn Film nur durch Schlug am 1. Auszug der Filmrollen
- Automatische Fokussierung auf zwei Weis
- Sehr großer Willkürschwaben, zwei Kompartimente u. Metall-Schub u. Metall-Objektivschutz
- Nahe und Tiefverstellung durch Tisch
- Kontinuierliche Einstellungsvorrichtung für den Auszug, wenn man nicht nur abendlich vorsteht, sondern auch weiter abwärts
- Tisch, wenn nicht der 1. Tisch
- Film-Strahlungs- u. ein verstellbares Lichtschirmverhältnis
- 2. Schirmverhältnis
- Die Camera werden an den Apparat angelegt und werden durch verstellbare Abtastung, Verstellung, u. s. w.
- Kein Einschalten der Camera mehr
- Abwärtige Einstellbarkeit
- 3. Eine ganz neue Delta Camera in drei Abteilungen mit verschiedenen
- Maße



Min. 10/15
Hauptmaße: ca. 12 x 12 x 12 cm
Gewicht: ca. 1000 g

	Preis in Mk.	Sekundär-Verhältnisse			
		Urs.	W.	W.	W.
Ma 10. Reziproke Brennweite Objektive 1:8	191	200	112	200	124
" " " " " " " " " " " " " " " "	171	181	107	181	120
" " " " " " " " " " " " " " " "	171	200	112	200	124
" " " " " " " " " " " " " " " "	171	200	112	200	124
" " " " " " " " " " " " " " " "	171	200	112	200	124
" " " " " " " " " " " " " " " "	171	200	112	200	124
" " " " " " " " " " " " " " " "	171	200	112	200	124
" " " " " " " " " " " " " " " "	171	200	112	200	124
" " " " " " " " " " " " " " " "	171	200	112	200	124
" " " " " " " " " " " " " " " "	171	200	112	200	124
" " " " " " " " " " " " " " " "	171	200	112	200	124

* Ma Sekundär-Verhältnisse außer im Columnen Seite 210 von Ma. 8. - weiter.

Einzelne Camera 10 x 15	50	100
1 Camera u. Einzubau		100
Ein-Pacht-Camera für Filme 8 x 14 mit Leuchtblitz		50
Werkzeuge, nur notwendig, wenn gleichzeitig mit der Camera bestellt wird		10
Ma. Delta-Verstellung		100

Minimum-Delta 13 x 18

für Platten und Pack-Film 13 x 18

Sehr preiswert! Außerst leicht! Geringste Dimensionen!



Minimum-Delta 13 x 18
 Patent-Fabrik W. G. Krügener-W. G.

Ausstattung:

- Größtes helles Objektiv
- Blitzlicht-Apparat
- 1. Extra-Flachlinse, ungetönt, ungleichmäßig, 1/125 bis 1/500
- 2. Extra-System-Flachlinse, ungetönt, ungleichmäßig, 1/125 bis 1/500
- Flachlinse-Objektiv
- Unveränderliche Einstellung mit Verstellring
- Größe verstellbar
- Triebmechanik
- Größter Selbstschutter mit Verschluss für 1/125 bis 1/500
- Mehrfach mit verstellbarem Verstellring
- 1. Flachlinse
- Einstellung mit Flachlinse 1/125 bis 1/500
- Größe verstellbar
- Größe verstellbar

Man beachte das leichte Gewicht der Camera und Cassette.

	Hauptgewicht		Hilfs-Gewicht	
	mm	g	mm	g
Mit der folgenden Peripherie-Ausstattung:	310	260	68	120
„ „ „ Extra-Blitz-Apparat (1/8)	310	280	78	130
„ „ „ Doppel-Objektiv „Fresnel“ (1/125)	180			160
„ „ „ Doppel-Objektiv „Delta“ (1/125)	180			160
„ „ „ Doppel-Objektiv „Delta“ (1/125)	210			190
„ „ „ Doppel-Objektiv „Delta“ (1/125)	180			160
„ „ „ Extra-Doppel-Objektiv „Delta“ (1/125)	180			160
„ „ „ Patent-Fabrik W. G. Krügener-W. G.	180			160

- Einzelne Hauptlinsen mit Hornschichten: 1/125 bis 1/500 1/125 1/500
- Flachlinse-Objektiv 1/125 bis 1/500 mit Hornschichten 1/125 bis 1/500 1/125 1/500
- Blitzlicht-Apparat für die Flachlinse-Objektiv 1/125 bis 1/500 1/125 1/500
- Einzelne Linsen mit Hornschichten mit Hornschichten 1/125 bis 1/500 1/125 1/500
- Blitzlicht-Apparat mit Hornschichten, wenn gleichzeitig mit der Camera benutzt wird 1/125 bis 1/500 1/125 1/500

Minimum-Delta 13-18

in feiner Ausföhrung mit einfachem Auszug.

Film-Platten 13x18 und Film-Pack Cassetten 13x18.

Man beachte das geringe Gewicht von Camera und Cassette.



Minimum-Delta 13x18 mit Film-Pack Cassette 13x18. Gewicht 260 g.

Ausstattung:

- 1. Neue Ausföhrung
- 2. Neue verbesserte Sucheroptik
- 3. Neue Kette-Benutzung, ermöglicht eine 2-fache Verschiebung des Sucher-Bildes
- 4. Neue Selbstverschlussmechanik, ermöglicht eine 2-fache Verschiebung des Sucher-Bildes
- 5. Neue System-Funktion, ermöglicht eine 2-fache Verschiebung des Sucher-Bildes
- 6. Neuestes Objektivsystem von großer Klarheit und sehr angenehmer Benützung
- 7. Neue und Veranschaulichung des Auszuges selbst
- 8. Neuer Metallgehäuse
- 9. Neue Leuchte für den Sucher
- 10. Neue Verbesserungen der Kamerakonstruktion, welche auch in der Welt und dort, wo keine Elektrizität zur Verfügung ist, die Kamera und mehrere Bilder produzieren
- 11. Auszug für Hand und Fuß
- 12. mechanische und elektrische Funktionen
- 13. Gehäuse mit Klettverschluss

1. Neue selbstverschiebbare Prozesskassette mit Stromverbrauch 200 g

Spezialausführung mit Film-Pack und Film mit Film-Pack - Camera 13-18 Pack selbstverschiebbare 200 g

	Preis		Sektoren-Verhältnisse			
	Netto	Brutto	Sektor		Eins.	
	1908	1909	1908	1909	1908	1909
Min. Delta - Selbstverschiebbare Kamera Doppel-Auszug 13x18	211	225	100	100	100	100
„ „ Doppel-Auszug „Premier“ 13x18	111	120	100	100	100	100
„ „ Doppel-Auszug „Premier“ 13x18	111	120	100	100	100	100
„ „ Doppel-Auszug „Delta“ 13x18	111	120	100	100	100	100
„ „ Doppel-Auszug „Junior“ 13x18	111	120	100	100	100	100
„ „ Doppel-Auszug „Sektor“ 13x18 No. 1	111	120	100	100	100	100
„ „ Doppel-Auszug „Sektor“ 13x18 No. 2	111	120	100	100	100	100
„ „ Doppel-Auszug „Sektor“ 13x18 No. 3	111	120	100	100	100	100

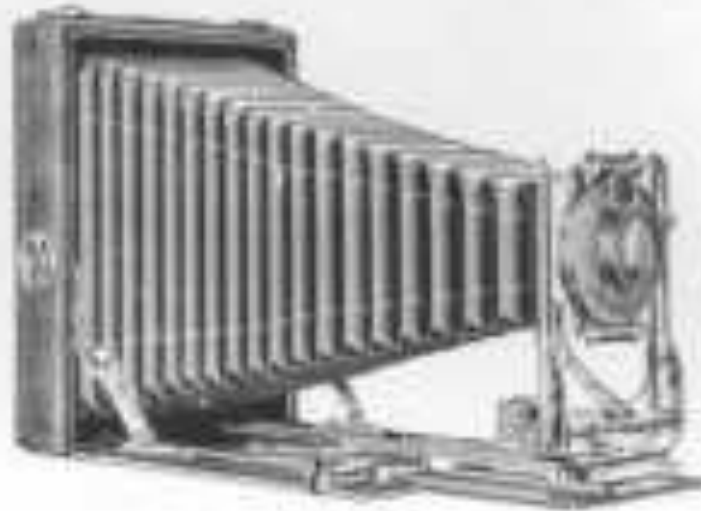
Fluchter klein geformte Doppel-Cassette mit Stromverbrauch 11.5
 Film-Pack-Cassette 13x18 mit Springelmechanik 13.5
 3 Stücke 9x12 für Film-Pack-Cassette 13x18 4.20
 Selbstverschiebbare, sehr praktischer, wenn gleichzeitig mit der Kamera benutzt wird 2.75
 Gesamtgewicht mit auf Bestellung mit auf vorherige Transparenz bedingt

Hochfeine Minimum-Delta 13x18

mit doppeltem Auszug.

Für Platten 13x18 und Film-Pack-Cassette 13x18.

Kleinste Volumen! = Geringstes Gewicht! = Feinste Ausführung!



Min. 1318.
Patentamt Nr. 211 101 111
Dresden, im Jahr 1908.

Ausstattung:

- Hochfeine Luftverdrängung.
- Niederer Luftwiderstand.
- 1. **Ultra-Schnellverschlüsse**, meist aus 1 bis 1/100 Sek. (N. 11).
- 2. **Halb-Schnellverschlüsse**, meist aus 1 bis 1/50 Sek. (N. 12).
- Film und Metall** unempfindlicher sehr leichter Sublimations-Lösung von 22,5 bis 120g.
- Doppelte Auszug für Vorder- und Hinterrahmen.
- 2-Blattiges Objektivsystem mit sehr weitem und gleichmäßigem Sichtbereich.
- Wegfall des beim Wechseln unnötigen mittleren Tisches.
- Automatische Rückzugsvorrichtung für den Belag, der sich selbstständig aus und einzieht.

- Verschiebbares Camera-Blickeck.
- Tisch in zwei Lagen einziehbar.
- Großes Hilfsausziehglied, leicht bewegbar, welches sowohl die Rolle des Ober- als auch des Unter- Ausziegers durch Verschieben auf die Tafel, oder entgegen beiden gerichtet.
- Spezialauszug der Rolle und Tisch.
- Querschnitte von 12 Blättern.
- 2 feine gefüllte Messing-Cassetten mit Aluminium-Schließern.
- Elektromotor und unempfindlicher Akkumulator (300g) (Lithium- und Nickelbatterien).

Benutzung von Film-Packs mit Hilfe der Film-Pack-Cassette 13x18 (im Contaxpreis nicht abgegriffen).

Man beachte, dass zur Camera 2 feine Doppelcassetten gehören.

	Preis	Sektoren-Verschlüsse			
		13x18		13x18	
	mm	Nr.	Preis	Nr.	Preis
Min. Krügener Ultra-Rapid-Applanat 1 f 8	210	240	131	250	147
„ „ „ Doppel-Applanat „Promitor“ 1 f 8	311	241	233	261	243
„ „ „ Doppel-Applanat „Jupiter“ 1 f 8	230	242	258	262	252
„ „ „ Doppel-Applanat „Doppel“ 1 f 8	214	243	230	263	252
„ Promitor Doppel-Orbitar 1 f 8 N. 11	230	244	256	274	242
„ Ultra Doppel-Applanat „Jupiter“ 13x18	190	245	225	275	242

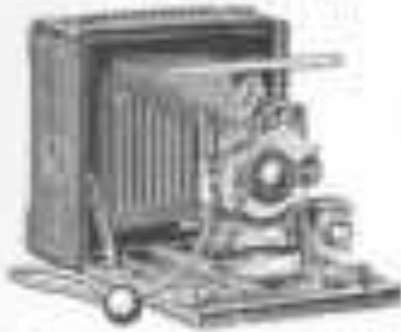
Einzelne feine gefüllte Doppel-Cassetten mit Aluminium-Schließern 111
 Film-Pack-Cassette 13x18 mit Spiegelgehäuse (N. 11) 131
 1. Einzug N=11 für Film-Pack-Cassette 13x18 (N. 11) 130
 Spezialauszug, nur anziehbar, wenn gleichzeitig mit der Camera verschoben wird 130
 Lithiumbatterien, nur anziehbar, wenn gleichzeitig mit der Camera verschoben wird 130
 Lithiumbatterien, nur bei Benutzung mit sehr empfindlicher Verdrängung betriebsfähig.

Hochfeine Klapp-Camera „Ronda“ mit drehbarem Umsatzrahmen.

Für Glasplatten 9x12 Für Film-Pack-Cassetten 9x12 oder 8x10 1/2.

Elegant. ——— Universal-Camera.

Quadratlich gebaut:



No. 1130. Maximale Größe für den Markt.
Länge des 1130 ca.

Maßstab Länge 40 cm.

Ausstattung:

- Präzise halbes-Lichtstärke
- Präzise, sehr genaue optischer Konstruktion
- Wichtige Verbesserungen
- 1. **Auto-Central-Verstellung**, hergestellt von G. M. P. P. P.
- 2. **Schick-Schnecken-Verstellung**, hergestellt von G. M. P. P. P.
- 3. **Ehrlich-Schnecken-Verstellung**, hergestellt von G. M. P. P. P.
- 4. **Delta-Schnecken-Verstellung**, hergestellt von G. M. P. P. P.
- Verstellbar durch Drehen des Objektivs
- Verstellbar durch Drehen des Objektivs
- Drehbarer Umsatzrahmen** für Benutzung der Hin- und Herbilder mit der Objektivebene in verschiedenen Gängen
- Entfernung der Bild-Einstellung durch Drehen der Bild-Einstellung
- Hilfsgröße** Objektivgröße von großer Qualität

Ausgewählte Elektroverstellung für die Objektive, welche auch wieder stündigt
mit selbsttätig zurückgeht, welche auch wieder stündigt

- Trieb-Verstellung der Objektive
- Spezialtrieb mit selbsttätig zurückgehender
- Exzentrismen drehbar, ohne Not mit der Camera verbunden
- Stellbare Objektive für verschiedene Zwecke
- Verstellbare Verstellung und Einstellung
- Verstellbare und Linsen
- Verstellbare mit Objektive
- Objektiv-Verstellung, welche auch wieder zurückgeht
- Verstellbare
- Verstellbare mit Objektive
- Verstellbare mit Objektive



Reihe No. 1130 erhält als hochfeines Lederetui mit 4 kleinen Delta-Cassetten.

	Ser.	Länge		Höhe		Preis	
		mm	cm	mm	cm	Mark	Reichsm.
Mit Dr. Krügener's Extra-Haupt-Apparat F. 8	1130	180	105	110	115	1120	150
— — — — — Haupt-Apparat F. 8	1130	180	120	110	120	1120	165
— — — — — Doppel-Objektiv „Prisma“ F. 1, 1/8	1130	180	160	110	170	1120	200
— — — — — Doppel-Objektiv „Delta“ F. 1, 1/8	1130	180	175	110	185	1120	220
— — — — — Doppel-Objektiv „Doppel“ F. 1, 1/8	1130	180	220	110	230	1120	265
— — — — — Doppel-Objektiv „Apertur“ F. 1, 1/8	1130	180	175	110	185	1120	220
— — — — — Doppel-Objektiv „Haupt“ III F. 1, 1/8	1130	180	220	110	230	1120	270
— — — — — Exzentrische Verstellung III F. 1, 1/8	1130	180	220	110	230	1120	280
— — — — — Praktische Doppel-Haupt (I) mit No. 2	1130	180	195	110	200	1120	220
— — — — — Halbfabrikat (I) mit No. 3	1130	180	210	110	220	1120	250
— — — — — Doppel-Objektiv-Haupt F. 1, 1/8	1130	180	200	110	210	1120	250

* Mit selbsttätig zurückgehender Verstellung des Objektivs, welche auch wieder stündigt
mit selbsttätig zurückgeht, welche auch wieder stündigt

Film-Pack-Cassetten 9x12 und 8x10 (5, 6, 9)	1130	1120	150
Spezialtrieb selbsttätig zurückgehender, für alle Spezialsätze verwendbar (No. 2, 3)	1130	1120	150
Delta-Verstellung (No. 1) für Verstellung (No. 2, 3)	1130	1120	150
Apertur-Verstellung (No. 2, 3, 4)	1130	1120	150
Halbfabrikat mit selbsttätig zurückgehender Verstellung und Einstellring und Front	1130	1120	150
Exzentrismus mit 2 kleinen Delta-Cassetten	1130	1120	150
Exzentrismus mit 4 kleinen Delta-Cassetten	1130	1120	150
Halbfabrikat, mit selbsttätig zurückgehender Verstellung, welche auch wieder stündigt mit der Camera selbst	1130	1120	150
— — — — — für alle Verstellungen	1130	1120	150

Neuheit!

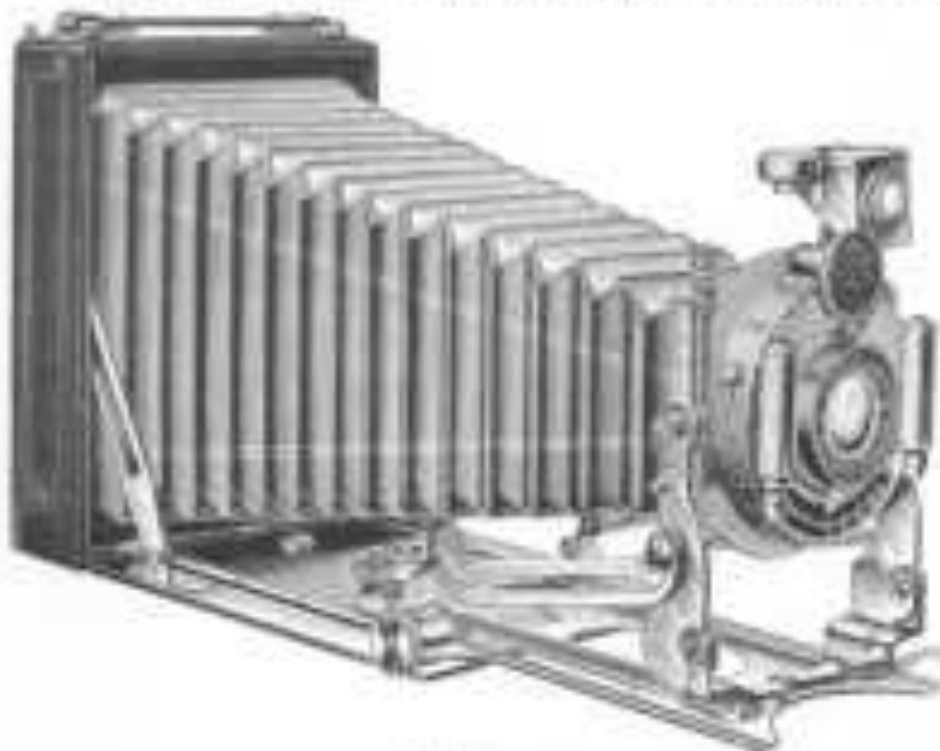
Neuheit!

Klapp-Camera „Verafix“

Mit einem Griff gebrauchsfertig.

Mit doppeltem Bodenauszug zur Benutzung der Hinterlinse oder der Vorderlinse.

Für Platten 9x12. Für Film-Pack-Cassetten 9x12 oder 8x10,5



Leichte
Handhabung
ohne Jede
Gewalt!



Einfachste
solideste
Konstruktion!

No. 200.
Preisliste: Nr. 200-1101111 1/2 Mk.
Vertrieb: Nr. 1000 2/3

Ausstattung:

Einzel- und Doppelausführung.
Ständiges Lichtmeter.
Camera ganz aus Aluminium.
1. Ultra-Schnellen-Verastossen, eingebaut mit 2 1/2 bis 2 3/4 Sekunden.
2. Delta-Schnellen-Verastossen, eingebaut mit 1 bis 1 1/2 bis 2 Sekunden.
Hilfsauszug ohne Glühbirne.
Auslösung durch Fingerdruck oder Fernauslösung.
Reisenauszug, enthält Trieb von 10 cm Länge.
Leichter Aufhängeriemen für Hals und Hand.
Verstellung des Objektivs mittels Trieb.
Kameraschutz-Blende mit Verschluss.

Reisenauszug für Hand und Hand.
3 Delta-Cassetten in 2 Sekunden-Einstellung.
Die Cassetten werden nur an die Camera angelegt
wenn in diese Futz eingebaut.
Flitzverschluss, Verschlussverstellung für Schutter
mit 1/2 bis 1/1000.
Absolute Lichtsicherheit.
Camera aus Aluminium.
Auslösung.
Hilfsauszug mit Verschluss für alle Ausnahmefälle.
Mehrfache mit vierseitigen Lichtblenden aus Metall-
blech.

Wichtig!

Besondere Vorteile:

Wichtig!

Camera „Verafix“ mit einem Griff gebrauchsfertig.
Der Mechanismus der sich selbsttätigen Öffnung der
in sehr kurzer Zeit mit Vorziehen der
Kamera, dass es sich selbsttätig durch einen
Werkzeug lösen. Diese Konstruktion erlaubt
auch ein großes Lichtvermögen, welches bei
der Zeit der Benutzung aus der Kamera
ausgelassen werden kann und ebenso die
Kamera selbstständig durch einen kleinen
Mechanismus die Verstellung der „Verafix“ ganz
einfach und schnell ohne Anwendung von Gewalt.
Alle Verstellvorrichtungen des Lichtblenden durch den
Mechanismus ganz selbsttätig durch einen
Kleinen mit einem Griff von einer Hand zu
stellen.

Das selbsttätige Öffnungsvorrichtung der Camera ist
ganz in einem Griff. Es erlaubt also, welche
Arbeiten der Camera, ohne irgend welchen Druck
von Anwendung von Gewalt.
Es kann aus dem Camera die letzten Cassetten für
Schnell-Verastossen-Verastossen, eingebaut
aus Aluminium-Familien.
Hilfsauszug, ermöglicht die Benutzung der Kamera
über Verastossen.
Das Lichtmeter mit dem Verschluss kann über einen
Kleinen Griff selbsttätig durch einen mechanischen Vor-
richtung.

== NEU! == == NEU! ==

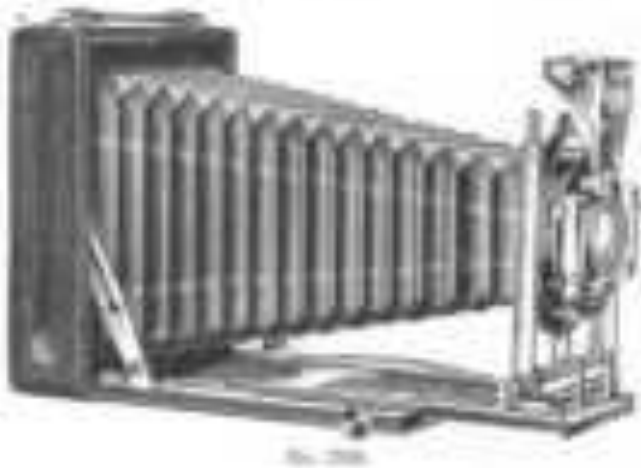
Doppeltrieb-Delta-Cameras.

Hochfeine Präzisions-Cameras.

Bei jedem Objektiv ist es notwendig, dass das Objektiv mit ganz besonderer Präzision hergestellt wird, damit es parallel zur optischen Achse nur dann in einer scharfen Ausbuchtung verbleibt. Aus diesem Grunde bringen wir nachträglichste Modelle, welche mit solchen Präzisions-Objektiven versehen sind. Diese werden durch 2 selbstige Triebe, rechts und links vom Objektiv bewegt. Triebe und Zahnungen sind durch polierte Metallteile verdeckt.

Doppeltrieb-Trix-Camera

für Platten 9x12, Film-Packs 9x12 und 8x10 1/2, Agfa-Cassette 9x12.



Objektiv
Hilfsgerät für die Verstellung

Dimensionen: ca. 10-14,5-13 cm
Gewicht: ca. 0,850 kg.

Mit doppeltem Auszug zur Benutzung der Hinterlinse.

Ausstattung:

- Silber-Verfahrensausrüstung
- Mikroskopische Verstellvorrichtung
- Camera aus Aluminium
- 1. Eine Selbsttrieb-Variation, entsprechend mit 4 bis 5 mm Entfernung
- 2. Doppeltrieb-Variation, entsprechend mit 1 bis 2 mm Entfernung
- Inwendig ganz abblenden
- Auslösung durch Spiegeltrieb und mechanisch
- Verschluss im Selbsttriebtrieb
- Verschluss mit Spiegeltrieb auswechselbar
- Automatische Einstellvorrichtung zur Verstellung
- Präzisions-Schritte mit selbstigen, doppelter Zahntriebvorrichtung

- Auslösung (Lichttrieb) mit Vorzug mit schwarz ge-
schliffenem Metallgehäuse
- Bausatz sehr hoher Qualitätsglasobjektiv aus einem Stück
17 mm Durchmesser, sehr genau gearbeitet
- Selbsttriebige Verstellung in jeder Lage
- Triebvorrichtung des Auszuges für Rechts und Links
- Neuer sehr großer Hilfskammer mit 114 mm
- Anlage der Cassette
- Automatische Einstellvorrichtung für den Selbst-
triebtrieb mit selbstiger Verstellvorrichtung aus Metall-
blech
- Hilfstrieb-Camera 9x12 mit Lichttrieb
- 2 kleine Delta-Cameras in verstellbarem Eisen-
gehäuse

Wichtig!

Die Camera ist ganz aus Stahlblech, aus 1/2 mm
Stahl und gibt ohne vorstehende Teile.
Präzisions-Schritte mit selbstigen, doppelter Zahn-
triebvorrichtung
Die Camera hat eine genaue Einstellung der Camera an-
schließen mit dem Spiegeltrieb
Lange Auszug mit 12 mm der Bewegung der Hinterlinse
Neue automatische Einstell-
Vorrichtung für den
Selbsttrieb, welche sich selbst
selbständig einstellt,
verhindert auch wieder Abblenden
Die neue Einstellvorrichtung, die einer
Präzisions-Objektiv ge-
braucht, ermöglicht eine
ganz neue, selbstige, selbstige
Triebvorrichtung, welche sich
selbständig einstellt.

Besondere Vorteile:

Die Camera werden nicht mehr in
einer Gehäuse, sondern nur an die Camera angelegt,
denn nur an die eine andere
Verstellung vorrichtung
besonders bei Verwendung eines
großen Verstell.
Sehr großer neuer Hilfskammer
aus Metallblech
Das Objektiv mit dem
Verschluss kann nicht ge-
wechselt werden durch eine
ganz neue, selbstige,
selbstige

Wichtig!

	Preis pro Stk.	Quadrat- Format		Doppelformat	
		No.	Stk.	No.	Stk.
Wk. Dr. Krügener's Extra-Magel-Aptamat 1:8	170	200	100	200	112
" " " Extra-Ausatamat 1:8	180	200	115	200	125
" " " Doppel-Ausatamat „Prentner“ A 1:8	170	200	145	200	157
" " " Doppel-Ausatamat „Delta“ D 1:8	170	200	150	200	167
" " " Doppel-Ausatamat „Domina“ G 1:8	170	200	160	200	182
" " " Doppel-Ausatamat „Domina“ H 1:8	170	200	180	200	197
Platten Doppel-Extra No. 7 1:8	170	200	100	200	112
" " " Halb-Extra No. 9 1:8	170	200	100	200	112
Extra Doppel-Ausatamat „Dagor“ D 1:8	170	200	100	200	112
Vergoldenes Collonier III 1:8	170	200	100	200	112
Extra Ausatamat III 1:8	170	200	100	200	112
Wollwachsung Original III 1:8	170	200	100	200	112

* Alle Preise verstehen sich netto 220 Mk. B. — netto

Die Hinstellung des Dominars gibt mit voller Offenheit landschaftliche Bilder.

Foto-Pack-Cassette 9 x 12 und 9 x 13 in 6 Stk.	Mk. 8.— und	Mk. 15.—
Assortiertes Gelbvermögen für jede Spalte vereinigt in 6 Stk.		25.—
Teils-Pack für Job-Annahmen in 6 Stk.	Mk. 8.— und	14.—
Einzelne Extra-Delta-Cassette in 6 Stk.		1.00
1 neue Delta-Cassette in halbkreisförmiger Hinstellung		1.00
Herrliche frische Leinwand für Cassette von Umhängen		80.—
Agfa-Cassette mit Marke in 6 Stk.		25.00
Strahlentherapie zur Verheilung, wenn gleichzeitig mit der Cassette benutzt wird		2.12
für Radio-Terapie		2.00
Reines Gelbvermögen mit veränderter Wirkung auf Vordergrad und Fern		10.00



Angenommen mit Dr. Krügener's Doppel-Ausatamat „Prentner“

Doppelformat-Teils in Querformat in Vorbereitung.
Doppelformat-Teils, quadratisch, 9 x 12 und 13 x 18 in Vorbereitung.

NEU!

Präzisions-Camera.

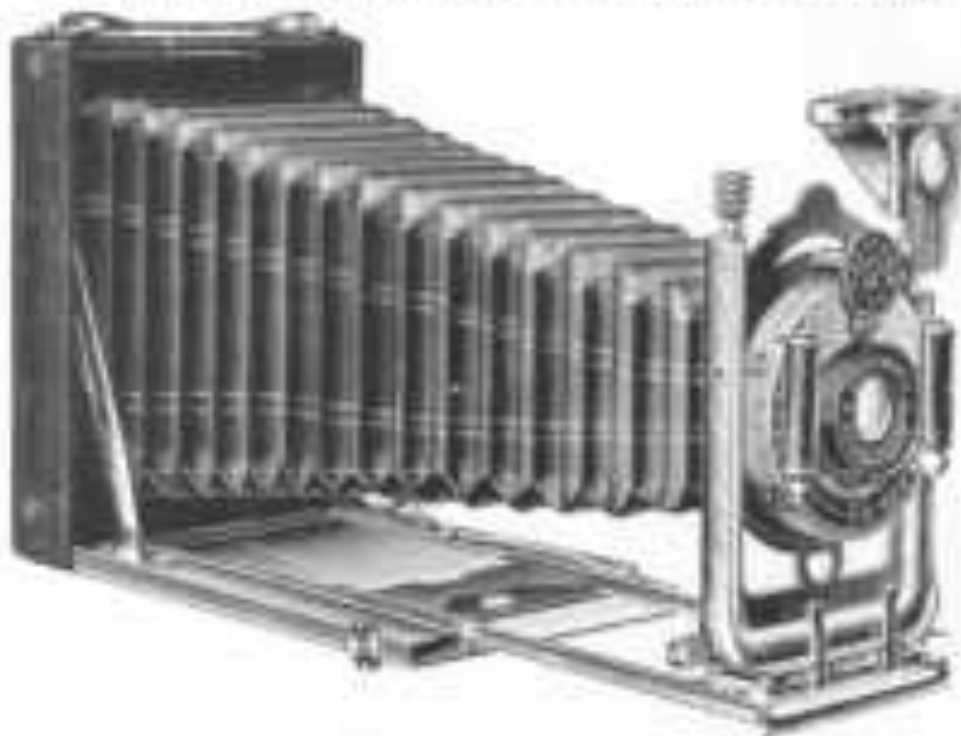
NEU!

Doppeltrieb - Minimum - Camera

mit doppeltem Auszug

zur Benutzung der Hinterlinse und für Reproduktionen

Für Platten 9x12, Film-Packs 9x12 und 9x15, Agfa-Cassette 9x12.



Extra
feines
Modell!

Viele Ver-
besserungen!



Neues Gehäuse,
Belichtungs-
Vorrichtung

Größe: 110 mm.
Brennweite: ca. 50 - 100 mm.
Gewicht: ca. 800 g.

Besondere Vorteile:

Die Camera ist ganz aus Aluminium, nur im 3 cm. Durchmesser glatte messingene Teile.
Reibungslos mit sehr geringer doppelter Belichtungsleistung
 Leichteste Abzug des Wals bei Bewegung der Hinterlinse.
Neue automatische Einlege-Vorrichtung die im Halben, welche sich selbst bei selbsttätig ausklickt, selbsttätig wieder einlegt.
 Selbsttätige Schutzvorrichtung des Vorderobjektivs gegen Kratzen, Verschleiss und Beschädigung auswaschbar.

Neues elegantes Objektivgestell aus einem Stück, besteht aus zwei selbsttätigen Bauteilen, ist leicht und sehr bequem zu bedienen.
Die Camera werden an die Camera angepasst, nicht nur die Camera, sondern auch die Camera in der Hand.
Neuer grosser Belichtungsapparat mit Lichterapparat, der sich selbsttätig in die Camera einlegt.
Das Gehäuse mit Verschluss kann selbsttätig ausgeklappt werden.

Ausstattung:

Flüssige Belichtungsleistung
 Schwerer Lichtapparat
Camera ganz aus Aluminium
 1. Ultrafeines Verstellwerk, hergestellt aus 1 mm. Aluminium.
 2. Ultrafeines Verstellwerk, hergestellt aus 1 mm. Aluminium.
Halbes Gehäuse
 Automatische Einlege-Vorrichtung
 Gehäuse selbsttätig
 Selbsttätige Schutzvorrichtung des Vorderobjektivs gegen Kratzen, Verschleiss und Beschädigung auswaschbar.

Flüssige Belichtungsleistung, 10 cm. Länge.
Präzisions-Schleifer mit selbsttätiger, doppelter Belichtungsleistung.
Automatische Einlege-Vorrichtung mit selbsttätiger, doppelter Belichtungsleistung.
Neues Objektiv-Gestell aus einem Stück mit Lichterapparat, der sich selbsttätig in die Camera einlegt.
Neuer grosser Belichtungsapparat mit Lichterapparat.
 1. Ultrafeines Verstellwerk 9x12 und 9x15 mit Lichterapparat.
 2. Ultrafeines Verstellwerk mit Ultrafeines Verstellwerk.

	Nenn- weite	Objektiv- Verhältnis		Brennweite- Verhältnis*	
		1/8	1/6	1/8	1/6
Mit 16. halbgewehrtem Mittels-Majol-Applanat I (B)	140	2701	1111—	2701	1111—
— — — — — „Hessl-Applanat“ I (B)	140	2701	125—	2701	1111—
— — — — — „Doppel-Applanat „Fresnel““ I (B)	120	3242	136—	3242	1401—
— — — — — „Doppel-Applanat „Juba““ I (B)	120	3242	165—	3242	1711—
— — — — — „Doppel-Applanat „Juba““ II (B)	120	3242	170—	3242	1821—
— — — — — „Doppel-Applanat „Juba““ III (B)	120	3242	205—	3242	2171—
— — — — — „Doppel-Applanat „Juba““ IV (B)	120	3242	215—	3242	2271—
— — — — — „Doppel-Applanat „Juba““ V (B)	120	3242	210—	3242	2221—
— — — — — „Doppel-Applanat „Juba““ VI (B)	120	3242	200—	3242	2121—
— — — — — „Doppel-Applanat „Juba““ VII (B)	120	3242	210—	3242	2171—
— — — — — „Doppel-Applanat „Juba““ VIII (B)	120	3242	195—	3242	2071—

Die Wasserlinse des Dorniers gibt mit voller Öffnung raschcharfe Bilder.

* Mit Kaiser-Verzählung sowie Canada-Verz. 2500 Mk. 2. — paten.

Brennweite, nur abstrahiert, wenn gleichzeitig mit der Camera benutzt wird	30	111
— — — — — für Kaiser-Verzählung	—	109
— — — — — für Canada-Verzählung	—	107
Yello-Patent für Yello-Verzählung (s. S. 17)	111. 00	—
— — — — — für Yello-Verzählung (s. S. 17)	—	11
— — — — — für Yello-Verzählung (s. S. 17)	—	1. 00
— — — — — für Yello-Verzählung (s. S. 17)	—	1. 00
— — — — — für Yello-Verzählung (s. S. 17)	—	10. —
— — — — — für Yello-Verzählung (s. S. 17)	—	10. 00
— — — — — für Yello-Verzählung (s. S. 17)	—	10. 00



Aufgenommen mit der Wasserlinse von Dr. Krügener, Dornier, mit dem Dornier-Doppel-Applanat „Juba“.

Neu!

Neu!

Neu!

Doppeltrieb - Stereo - Camera 8,5 x 17.

Für Glasplatten 8,5 x 17 oder Flachfilmen.

Maße: 20,2 - 10,5 - 3,7 cm.



Dr. 808
Katalognummer: 26 202-105-37 cm
K 1908/10 26 750 26

Ausstattung:

- 1. Delta-Stereo-Verschluss.
- 2. Extra-Stereo-Verschlüsse, regulierbar nach 1/4, 1/2, 3/4, 1 Sekunde.
- 3. Delta-Stereo-Verschluss, regulierbar von 1/100 bis 1/2 Sekunde, Uebertragung auf 2 Sucherfenster.
- Prüfblende (Schlitten) mit Doppel-, einziger Zahnrad-Bewegung, Ausschluss möglich für 1/100 Sekunde.
- Sehr großes 11-Herzige Objektivpaar (von einem Stück gefertigt mit Triebmechanik, bei Verschluss).
- Automatische Wählvorrichtung aufgestellt.
- Keinzel- oder Camerata-Anslegung von der Camera.
- Sehr viele grobe und feine Einstellungsringe.
- 1 Delta-Camerata für 1/100 Sekunde.

Maße	Beschreibung	Brennweite mm	Delta-Stereo-Verschlüsse		Delta-Stereo-Verschlüsse	
			No.	Ma.	No.	Ma.
Mit 2 Dr.	Krügener's Rapid-Applanaten f/8	140	200	95	200	130
- 2 -	- Extra-Rapid-Applanaten f/8	140	200	110	200	140
- 2 -	- Hemi-Anastigmaten f/8	140	200	125	200	160
- 2 -	- Doppel-Anastigmaten „Delta“ f/8	120			200	200
- 2 -	- Doppel-Anastigmaten „Doppel“ f/8	120			200	210
- 4 Dr.	Doppel-Anastigmaten „Applan“ f/8	120			200	200
- 4 Dr.	Doppel-Anastigmaten „Doppel“ f/8	120			200	210

*) Mit Regulator von 1/4 bis 1/2 Sek. Schlitten konnte die Camera Ma. 6. - 1000

Doppeltrieb - Stereo - Camera 9 x 18

für Glasplatten 9 x 18 oder Flachfilmen.

Ausstattung: wie oben.

Maße: ca. 27,0 - 12,5 - 4,4 cm.

Maße	Beschreibung	Brennweite mm	Delta-Stereo-Verschlüsse		Hemi-Stereo-Verschlüsse	
			No.	Ma.	No.	Ma.
Mit 2 Dr.	Krügener's Extra-Rapid-Applanaten f/8	120	200	110	200	140
- 2 -	- Hemi-Anastigmaten f/8	120	200	100	200	160
- 2 -	- Doppel-Anastigmaten „Prelior“ f/8	120	200	200	200	200
- 2 -	- Doppel-Anastigmaten „Delta“ f/8	120	200	200	200	200
- 2 -	- Doppel-Anastigmaten „Delta“ f/8	120	200	200	200	210
- 2 -	- Doppel-Anastigmaten „Doppel“ f/8	120	200	200	200	210
- 2	Vergilinder Collosonen, No. III f/8	120	200	210	200	210
- 2	Stere Doppel-Anastigmaten „Doppel“ f/8	120	200	210	200	210
- 2	Prüfblende Doppel-Objektiv No. f/8	120	200	220	200	210
- 2	Stere-Anastigmaten f/8	120	200	210	200	210

Diese Cameras werden als Rollfilm-Cameras 9 x 18 zum gleichen Preis geliefert.

- 1 Hemi-Cameras 9 x 18 oder 9 x 18 Mk. 2,20
- 2 Delta-Cameras 9 x 17 oder 9 x 18 in Einzelapp. 1,80

Aufnahmen mit Dr. Krügener's Delta-Cameras.



Aufnahmen mit „Delta“



Aufnahmen mit „Delta“

Dr. R. Krügener, Frankfurt a. M.

Plascop mit Roll- und Wechsel-Cassette.

Neu! Für Platten 45x60 mm. Für Rollfilme 4x6 cm. **Neu!**

Die Stereo-Photographie mit Plascop ist die Schönste!

Warum!

- Die Camera ist sehr klein (ca. 23x8x12,5 cm.)
Mit Roll- oder Wechsel-Cassette für 6 oder 12 Aufnahmen mit ca. 4,5x6x12,5 cm.
- Die Camera liefert naturwahre plastische Bilder.
Die Stereo-Bilder erschaffen in natürlicher Größe.
Alle Objekte werden scharf von 2 m an.
Das nötige Einstellen fällt also fast immer fort.
- Deutbar einfachste Handhabung und sofortige Benutzbarkeit am Aufnahmestort.
- Alle Objekte liefern erfreuliche Stereo-Bilder, während bei gewöhnlicher Photographie viel Übung und künstlerischer Blick dazu gehört, ein schönes Bild zu erzielen.
- Bequemste und leichteste Stereo-Camera für die Reise.

Wer sich einmal mit Stereophotographie beschäftigt, der bleibt ihr treu.



Ausstattung:

- Halbautomat mit 1/25 Sek. Verschluss mit 1/50 gr. Lichtstärke am Verschluss.
- Praktische Selbstverriegelung.
- Wettervermögen bei Regen, Schnee, Staub und Feuchtigkeit.
- Blende regulierbar, 4 Blendenstufen.
- Belichtung durch Fugendruck oder bei Bedarf.
- 1 Triebfed.
- Winkelverstellung bis auf 90° ab.
- Großes Kompartiment für Batterien und sonstiges Zubehör.
- Spezieller Abwärtswinkel der Mittellinse, kein zugehöriges Filter mit dem entsprechenden Schutzgitter.

Halbautomat-Apparat mit Plascop
Einfachste Stereo-Plascop-Camera.

Hochwertige Selbstverriegelung-Cassette für Camera 144.
Cassetten.

Man verlange die besondere Broschüre über das Plascop.

	Preis Mk.	Preis Mk.	Preis Mk.
Mit Dr. Krügener's Super-Anastigmaten f/7,5	147	233	170,—
Doppel-Anastigmat „Dolbe“ f/6	167	262	245,—
Doppel-Anastigmat „Dachau“ f/6	167	262	215,—
Gutes Doppel-Anastigmat „Zürich“ f/8	167	254	200,—
Super-Anastigmat f/5,5	167	255	212,—
Praktische Doppel-Hilfslinse f/8, 8x 30	67	224	241,—
Zwei Triebfed f/5,5	167	227	221,—
Rollfilm-Cassette	11,—	22,—	11,—
Platten-Wechsel-Cassette	12,—	22,—	11,—
Flasche zum Dolbe-Cassette	1,00		
Broschüre-Apparat (Kleinstformat)	14,—		
Wettervermögen „Plascop“		11,—	11,—
Plascop-Flasche - Experimentieren (f. u. u. H.)			12,—
Plascop-Vergrößerungs-Apparat			12,—

Zubehör zum Plascop.

Rollfilm-Cassette für Pocketcholok-Filme 4x50.

NEU!



Halbmetre von 12 bis 14 auf
Drehzeit von 30 sec.

Mit dieser Selbstbelichtung wie das Plascop, ganz aus Metall, Leuchten, achrom. Linse und **absolutes Platieren** des Filmbereichs. Tägliches praktisches Einlegen der Spulen mit sehr anvertrauter Spaltenverbindung des Filmbereichs. Niemals nicht ablesbar. Zerkratzen der Emulsion ausgeschlossen. 1 Spule dient zur Aufnahme von 6 Berrückbildern. Preis Mk. 2.—

Wechsel-Cassette für 12 Glasplatten 45 x 90 mm.

NEU!

Ausstattung mit Selbstbelichtung wie das Plascop. Besonders köstlich der Platten, sehr sichere Wiedertag. Geringes Gewicht mit 12 Platten. Preis Mk. 2.—

Betrachtungs-Apparat (Stereoscop)

Besteht aus Melagassipoliers, mit 2 kleinen sehr grossen Objektiven, die mittels Centrallinse, ohne Zirkelung in den Fassungen. Für jedes Auge separat zu stellen sind. Verkleinerung gegen das Hirnanstrichen des Bildes, welche zugleich verhindert, dass Interven aus der Mitte verschle. Der hintere Teil kann geöffnet und die Mattscheibe ausgewechselt werden. Nur für Diapositive. Mk. 18.—

Revolver-Stereo „Plascop“

zur Aufnahme und Betrachten von 20 Bildern, die in besonders beweglichen Hülsen eingeschoben sind diese dann erst in dem Apparat in die Kartenglieder eingesetzt werden. Man kann mehrere und nicht erschöpfend betrachten kann der ganze Apparat schräg nach hinten übergerichtet werden und ein stetes wechselndes Bild verändert das Ueberkippen. Grosse verstellbare Spiegel, um das Licht gegen die Mattscheibe zu werfen. Die Statuen jedes Bildes kann durch eine Öffnung in der Mitte zwischen den Objektiven abgelesen werden. Hochstehende Arbeit und sehr kleine Preise. Nur für Diapositive. Mk. 18.—

Plascop-Diapositiv-Copierrahmen für Film und Platten (D. R. G. M.)

NEUHEIT!

Das Stereo-Negative **braucht nicht zerachalten zu werden** und bleibt in der Mitte vor zwei Öffnungen unverändert liegen. Die Diapositiv-Platte wird erst mit der linken Hälfte auf das rechte Bild gelegt und durch Öffnen des rechten Schließers exponiert. Dann dreht die Platte, ohne dass man den Rahmen öffnen muss, auf die andere Seite und die linke Seite wird exponiert durch Öffnen des linken Schließers. Sicherlich und fein gearbeiteter Copierrahmen. Wirkliche Neuheit und besond. in der Handhabung. Mk. 18.—

Plascop-Vergrößerungs-Apparat.

Eines der kleinen Bilder des Negatives kann auf Bromsilberpapier 11x18 auf ca. 11x14 cm vergrössert werden. Das Format 11x18 passt ohne weiteres in den Apparat, legt sich bequem glatt an und ist überall erhältlich. Mk. 18.—

Schutz-Etui.

Gemäss passend für das zusammengelegte Modell gearbeitet, um dasselbe ohne die eigentliche Ledertranche in der Rücksache einzuführen. Mk. 4.20

Etui für 6 Cassetten.

Wird in Verbindung mit dem vorigen Etui benutzt und die Cassetten resp. die Etuis in den Taschen verschl. Sehr bequem, da man nichts umhängen oder in der Hand zu tragen braucht. Mk. 8.—

Dr. R. Krügener's „Schlitzverschluss-Camera“

NEU! Von aussen verstellbarer Schlitzverschluss! NEU!

Jede beliebige Schlitzbreite! **=====** Von aussen ablesbar!

Platzgrösse 9x112.

===== NEUHEIT 1908. =====



Typ 3000

Platzgrösse: 96,5 x 112 x 36 mm
Gewicht: 110,000 g

Ausstattung und Vorteile:

- Präzise Lichtmessung:
Schwarz gelbeter Gradstrahl.
- Schärfer Liderrahmen
Objekt, ohne Einwirkung
- Wasserdichte, gepulst und geschützt.
- Optisch ablesbar, verstellbar und ablesbar.
Platzgrösse:
- Wasserdicht im Innern und Wasserabweisend
- Kein Verschleiß durch Reibung und kein Zittern
- Rechtsverschluss in jeder beliebigen Stellung von aussen verstellbar und ablesbar.**
- Vollständig selbsttätig bei Verschluss
- Verschraubung für 4 verstellbare Glockenmechaniken
- Momentabstufung regulierbar von 1/8 bis 1/125 Sekunde.**
Umschalter und Blüthen für alle Reihen, welche das Bild richtig zeigen
- Reinigung
- Umschalter einer jeden mechanischen Gruppe für den Austausch der Halblinse

Umschalter links, und von aussen verstellbar.
Präzise Lichtmessung und Zeitmesser.

Man beachte, dass zur Camera 3 hochfeine schwärzpolierte Halbglas-
Doppel-Cassetten gehören.

	Platzgrösse mm	No.	Stk.
Mit Dr. Krügener's Extra-Kopie-Apparat 1/8	120	2000	100
„ „ „ Doppel-Auslöser „Delta“ 1/8	120	2001	100
„ „ „ Doppel-Auslöser „Dialer“ 1/8	120	2002	100
„ „ „ Schnell Doppel-Auslöser „Dialer“ 1/8 1/125 bis 1/1000	120	2003	100
„	120	2004	100
„	120	2005	100

Hochfeine Halbglas-Doppel-Cassetten mit Brillenmechanik für **extra** 20.-
 Doppelt-Camera 1/8-1/125 mit Lichtmessung 15.-
 Hochfeine Liderrahmen für Camera mit 1/8-Cassetten 10.-

Dr. R. Krügener's „Rollfilm-Cameras“ „Halloh- und Trona-Cameras“.

Meine Rollfilm-Cameras sind

die ersten deutschen Rollfilm-Cameras

welche auf dem Markt kamen. Durch zahlreiche Erfolge sind dieselben von mir zu ihrer heutigen Vollkommenheit gebracht worden. Besonders möchte ich darauf hinweisen, dass z. B.

die geläufige halbrunde Form,

die Benutzung von Platten ohne besonderen Adapter und

die Luftkanäle, welche die Luft um die Film herumführen,

erst von mir eingeführt wurden.

Auch hier gilt also wieder das Wort:

== Dr. R. Krügener's Halloh-Cameras sind allen voran. ==

Sehr preiswert!

Film - Camera „Teddy - Halloh“. Neu!

Für Filmspulen 8 x 30,5 und Glasplatten 9 x 12.

Ausstattung:



№ 102.
Hinteraus mit 20 x 25 mm Pl.
Gewicht ca. 400 g.

- Strom-Flammöffnung
- Abstreifen-Lichtbremse
- Leuchtblende
- Inter-Compassensysteme für Messen, Zeit- und Umdrehung
- Mineral-Hartglasobjektiv von 7,5 bis 7,5 bis 9,5 bis 12 bis 15
- Flugobjektiv mit perspektivischer Einstellung
- Umdrehen
- Umschaltung für Film und Platten mit getrenntem Schalter
- Intermittente Einstellung auf vollständig reines für Platten und auch für Platten.
- Belichtungszeit-Strahl für Nacht und Tag
- Abstreifenmechanismus (Spulenhalter) mit 1400 Schichten und unendlichen Spulenwechseln. Sehr leichtes und genaues Umdrehen
- Umdrehen für Nacht und Tag
- Spulenhalter für Nacht und Tag
- Einrichtung für Plattenwechsel ohne besondere Adapter
- Intermittente Aufnahmezeit
- Umdrehen und 1400 g.

	Preiswerte		Seltene Verschleißteile	
	100	100	100	100
Mit Dr. Krügener's Fernrohr-Objektiv	100	1100	40	—
— — — — — Rapid-Objektiv	100	1100	50	—
— — — — — Extra-Rapid-Objektiv 1:8	100	1100	60	—
Winkelbestimmungen mit zusammensetzbarem Leuchtblende			10	4
Einrichtung mit 3 verschiedenen Halbo-Cameras			—	2,00
Einrichtung für Hallo-Cameras			—	1,50
Einrichtung für alle anderen Arten von Platten 9 x 12			—	2,50
Schwarze Leuchtblende zum Umdrehen			—	1
Winkelbestimmungen, nur halbwegs, wenn gleichzeitig mit der Camera gemacht wird			—	2,75

Der Rückdeckel ist für Plattenbestimmung mit Delta-Cameras abgerichtet, ohne dass die Camera dicker wird oder irgend etwas verfehlt.

„Neue Minimum-Halloh“

für Rollfilme 8x10,5 und Glasplatten 9x12

Nur noch 3,8 cm dick.

Billigste dünne Rollfilm-Camera. — Für alle Spulen 8x10,5 verwendbar.

Modell 1908.

Einfache Handhabung!

Solide Konstruktion!



Ab. 100.

Handhabung im Rückdeckel ab-
geschlossen, ca. 3000 kg.

Ausstattung:

- 1/2000m. Fernsichtlinse.
- 3-stufiges Leichter.
- Reibendes Lederhaken.
- Reibendes Lederhaken der Spulen, Dreh- und Öffnung.
- Winkelverstellung des Objektivs, 10, 15, 20, 30, 45, 60, 75, 90, 105, 120, 135, 150, 165, 180, 195, 210, 225, 240, 255, 270, 285, 300, 315, 330, 345, 360, 375, 390, 405, 420, 435, 450, 465, 480, 495, 510, 525, 540, 555, 570, 585, 600, 615, 630, 645, 660, 675, 690, 705, 720, 735, 750, 765, 780, 795, 810, 825, 840, 855, 870, 885, 900, 915, 930, 945, 960, 975, 990, 1005, 1020, 1035, 1050, 1065, 1080, 1095, 1110, 1125, 1140, 1155, 1170, 1185, 1200, 1215, 1230, 1245, 1260, 1275, 1290, 1305, 1320, 1335, 1350, 1365, 1380, 1395, 1410, 1425, 1440, 1455, 1470, 1485, 1500, 1515, 1530, 1545, 1560, 1575, 1590, 1605, 1620, 1635, 1650, 1665, 1680, 1695, 1710, 1725, 1740, 1755, 1770, 1785, 1800, 1815, 1830, 1845, 1860, 1875, 1890, 1905, 1920, 1935, 1950, 1965, 1980, 1995, 2010, 2025, 2040, 2055, 2070, 2085, 2100, 2115, 2130, 2145, 2160, 2175, 2190, 2205, 2220, 2235, 2250, 2265, 2280, 2295, 2310, 2325, 2340, 2355, 2370, 2385, 2400, 2415, 2430, 2445, 2460, 2475, 2490, 2505, 2520, 2535, 2550, 2565, 2580, 2595, 2610, 2625, 2640, 2655, 2670, 2685, 2700, 2715, 2730, 2745, 2760, 2775, 2790, 2805, 2820, 2835, 2850, 2865, 2880, 2895, 2910, 2925, 2940, 2955, 2970, 2985, 3000.
- Einrichtung für Film und Platten mittels Umkehrschleife.
- Automatische Einstellung und Verstellung mittels des Rück-
deckels für Platten.
- Verstellbarer Stativfuß für Hand und Stativ.
- Handverstellung des Rückdeckels mit 1/2000m. Leichter und ein-
stelliger Spulenmechanik. Wie üblich bei der Camera von
Krupp.
- Stativverstellung für Hand und Stativ.
- Stativverstellung für Hand und Stativ.
- Einrichtung für Plattenmechanik oder Umkehrschleife.
- Automatische Spulenmechanik.
- Stativverstellung.
- Stativverstellung.

Beachtenswert ist die zierliche Form und das geringe Gewicht der Camera.

	Preis Mk.	Preis Lsg. für Krupp-Stativ	Preis Lsg. für Krupp-Stativ
301 Dr. Krügener, Prekursor-Applanat	110	110	114
— — — Rapid-Applanat F 1/8	110	110	112
— — — Extra-Rapid-Applanat F 1/8	120	120	118
— — — Doppel-Applanat „Prekursor“ F 1/8	120	120	124
— — — Doppel-Applanat „Delta“ F 1/8	120	120	114
— — — Ganz-Doppel-Applanat „Delta“ F 1/8	130	130	120

→ 301 Sekta-Sektoren-Verchluss kostet die Camera Mk. 8 — mehr.

Stativverstellung mit automatischem Leichter	Mk. 4
Einrichtung mit 1/2000m. Delta-Cassette	5,40
Einrichtung mit Delta-Cassette	1,50
Einrichtung mit 1/2000m. Delta-Cassette	3,20
Einrichtung mit 1/2000m. Delta-Cassette	8
Einrichtung mit 1/2000m. Delta-Cassette	1,10

Rückdeckel ist für Plattenbenutzung mit Delta-Cassetten eingerichtet, ohne dass die Camera dicker wird oder irgend etwas vorsteht.

Minimum-Halloh 8-10,5. Die niedrigste Rollfilm-Camera

Die die in der ganzen Welt erhaltlichen 8-10,5 Spulen.

Maße: nur ca. 3,3 x 15,3 x 19,5 cm. Gewicht: ca. 850 gr. Damen-Camera.
Einfachste Handhabung und solide Konstruktion.

Die Platten-Cameras mit Pack-Film-Besetzung sind den Rollfilm-Cameras viel lieb wegen ihrer Einfachheit vorgezogen worden. Meiner Minimum-Halloh wurde dieser Vorrug der Platten-Cameras häufig. Das Packwerk dieser Rollfilm-Camera ist entschieden eleganter als das einer Platten-Camera mit Pack-Film-Cassette. Dazu kommt als primäre Vorzug, dass die Handhabung einer Rollfilm-Camera bequemer ist und dass die Rollfilm-Entwickler besser sind als die Packfilme, außerdem aber findet man größere Überlegenheit der Filme statt, was für Amateure mit besonderer Optik sehr wichtig ist.



Maße: ca. 3,3 x 15,3 x 19,5 cm.
 Gewicht: ca. 850 gr.

Ausstattung:

- Patente Selbstentriegelung und Ladehilfen.**
 Leichtes Drehen und Lösen des Films.
 1. Sekuren-Verschluss „Selle“, No. 1, regulierbar mit 1/4 bis 1/200 Sekunde.
 2. Sekuren-Verschluss „Deta“, No. 1, regulierbar mit 1 bis 1/200 Sekunde.
 3. Sekuren-Verschluss „Deta“, No. 2, regulierbar mit 1 bis 1/200 Sekunde.
 Ein helles Präzisions-Selen-rotierendes Hilfswheel.
 Auslösung durch Fingerdruck und gesteuert.
 Auszug schließt sich automatische.
 Sicherer und festes Halter-Verfahren.
 Halterwerk für Werk und Werk.
Ultraleichter Objektive von großer Schönheit und scharfer Abbildung.
 Automatische Einstellung von unendlich bis 1/200 mit Platten-Schleppwerk mit Linsen.
 Objektiv nach vorne, verstellbar nach und Teil durch Drehen.
Objektive mit Vergrößerung nicht auswechselbar.
 Objektive mit 1/200 Sekunde.
 Lange Gläser aus Selen, welche von Platten bis 1/200 Sekunde.
 Lichtkegel, welche von 1/200 bis 1/200 Sekunde der Objektiv von 1/200 bis 1/200 Sekunde.
 Gewichts- und Leistung.

Der Rückendeckel ist für Plattenbesetzung eingerichtet, ohne dass die Camera dicker wird und ohne dass der Cassettenfalsch verfehlt.

Auf Wunsch liefert ich diese Camera auch mit glatten Deckel.

	Brennweite	Sektoren-Verhältnis		Sektoren-Verschluss			
		mm	Verhältnis	Deta		Selle	
	mm	No.	No.	No.	No.	No.	No.
Min. Dr. Krügener's Periskop-Applanat	120	10000	22	—	—	—	—
— — — Rapid-Applanat 1-9	120	1600	28	1060	88	1060	100
— — — Rapid-Applanat 1-9	120	1000	34	1061	94	1061	106
— — — Doppel-Anastigmat „Perinnar“ A 1/68	128	1000	110	1062	129	1062	141
— — — Doppel-Anastigmat „Deta“ D 1/6	128	1000	120	1061	129	1061	151
— — — Doppel-Anastigmat „Deta“ D 1/6	128	1000	137	1061	147	1061	159
— — — Doppel-Anastigmat „Deta“ G 1/6	128	1000	168	1064	179	1064	191
— — — Doppel-Anastigmat „Deta“ H 1/6	128	1000	181	1064	191	1064	201
— — — Gross Doppel-Anastigmat „Deta“ H 1/6	128	1000	154	1065	144	1065	154
— — — Platten Doppel-Anastigmat	120	1000	129	1067	130	1067	154
— — — Gross Daguer H 1/6	120	1000	174	1068	184	1068	191
— — — Gross-Anastigmat 1/68, Serie 1/6	128	1000	160	1069	170	1069	182

*) Mit Sektoren-Verschluss „Selle“ kosten die Cameras No. 1000 Mk. 2.— mehr.

Patent-Halterungsmechanismen mit verstellbarem Lichtkegel von Sektoren-Verschluss	Mk.	4.—
Entwickler mit 2 Linsen Delta-Cassette	—	1.40
Tele-Perinnar No. 1000 mit 1/68 bis 1/200	1000	24.—
Sektoren-Verschluss, verstellbar	—	20.—
Halterwerk, aus der Platte 9-12 mit zusammen	—	2.30
Gross Lichtkegel von Sektoren	—	8.—
Minutenteller, nur aufhängbar, wenn gleichzeitig mit der Camera benutzt wird	—	2.75
mit Sektoren-Verschluss	—	4.00

Minimum-Halloh mit doppeltem Auszug

zur Benutzung der Hinterlinse und für Reproduktionen.

NEU!

Für Rollfilme 9x12,5 und Glasplatten 9x12.

NEU!

Modell 1908.

Klein! Leicht! Zierlich!



Dimensionen:

ca. 3,8 x 21 x 11,5 cm.

Gewicht:

ca. 950 gr.

Für alle Filmrollen

9 x 12,5 passend.

Ausstattung und Vorteile:

Voller Selbstabblendeapparat

vollständiges Zubehör

Minutentimer-Laufwerk mit Aufzug von einem
perfekten Metallgehäuse.

Leucht-Abblendeapparat

**Doppelter Auszug zur Benutzung der Hinterlinse
und für Reproduktionen.**

1. **Elektrischer Verschluss** (reicht für 1/100 Sek.)

2. **Elektrischer Verschluss** (reicht für 1/250 Sek.)
von selbstem Uhrwerk.

Leuchtapparat durch Glaslinse und Vergrößerung

Werk in sehr guter Ausführung

Speziallinse für Reproduktion mit besonderer für Platten und
Filme.

Sehr große und vollständige für Platten und Filme
geeignete.

Neuer 5-facher Vergrößerungsapparat von einem Uhrwerk,
von selbst, elektrisch, perfekten Aussehen!

Trägerverstellung des Objektivelemente nach dem
Bedürfnis.

Sehr großer neuer Bildmacher mit Hilfe für
Stech- und Queranschluss.

Objektiv mit Verschluss leicht auswechselbar.

Minutentimer (reicht für 1/100 Sek.)

Sehr großer Apparat mit Vergrößerung der Vorder-
linse und besonderer Vergrößerung.

Leuchtapparat von selbst, wenn die Platten im
Film stehen.

Leuchtapparat, welcher die Licht sehr stark für die Platten
von der Film herabstrahlt, wenn die Platten im
Film stehen.

Speziallinse für Platten und Filme.

**Wichtig für Kamera nur noch ca. 1,5 cm, trotzdem
aber ist dieselbe für alle im Handel befindlichen
Filmrollen 9 x 12,5 verwendbar.**

Der Rückdeckel ist für Plattenbenutzung eingerichtet, ohne dass die Kamera
dicker wird und ohne dass der Compensator hervorsteht.

Auf Wunsch liefert sich die Kamera auch mit glatter Linse!

Hochfeine Film-Camera „Trona“

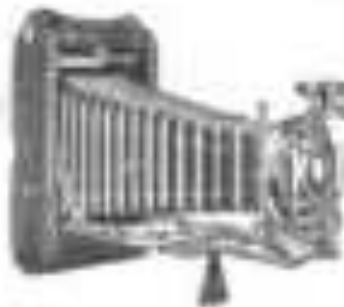
mit U-förmigem Objektivgestell.

Für Filmspulen 10x125 oder Glasplatten 9x12

Doppelter Anzug zur Benutzung der Hinterlinse für Landschaftsaufnahmen.
des Doppelobjektives für Reproduktionen.



Ausstattung:



Die Höhe des Objektiv-Anzugs 22 cm.
Gesamtlänge 128 cm.
Ebenenschnitt 46, 21 x 125 cm. etc.

- Exakter Lichtmangel
- Abwechslungsreiches und interessantes Bild
- Leichtbauweise
- 1. Delta-System-Verschluß, eingebauter von 1 bis 1/2000 Sek. (1/2, 1/3, 1/4, 1/5, 1/6, 1/8, 1/10, 1/12, 1/15, 1/20, 1/25, 1/30, 1/40, 1/50, 1/60, 1/80, 1/100, 1/125, 1/150, 1/200, 1/250, 1/300, 1/400, 1/500, 1/600, 1/800, 1/1000, 1/1250, 1/1500, 1/2000)
- 2. Delta-System-Verschluß, eingebauter von 1/1 bis 1/2000 Sek. (1/2, 1/3, 1/4, 1/5, 1/6, 1/8, 1/10, 1/12, 1/15, 1/20, 1/25, 1/30, 1/40, 1/50, 1/60, 1/80, 1/100, 1/125, 1/150, 1/200, 1/250, 1/300, 1/400, 1/500, 1/600, 1/800, 1/1000, 1/1250, 1/1500, 1/2000)
- Verstellung durch Ringtrieb oder Handtrieb der obj. Linse, (Gesamtlänge des Lichtstrahlenganges)
- Winkeltrieb, stets ablesbar
- Winkeltrieb (ausser Anzug) im Uhr- und gegen-uhren Sinne, stets ablesbar
- Trieb resp. Schieber an jeder Stelle bewegbar
- Stets einstellbare Filmhalterung für Film und Platten
- Verstellung des Objektiv-Anzugs
- Komplexer Rückgruppeneinrichtung für den Trieb, wenn sich nicht nur schrittweise nachfolgt, sondern auch wieder abwärts
- Neuer, grosser Brillenmacher für Hoch- und Quer mit U-förmig
- Hinterlinse (ausser Anzug) mit 1/2000 Sek. Lichtmangel und im Uhr- und gegen-uhren Sinne, stets ablesbar
- Triebtrieb für Hoch- und Quer
- Einbaulicht, eingebauter Spiegel
- Leistung

Es gibt Modelle mit Trieb, welche den gemeinsamen
Triebtrieb für Film und Platten
Lichtmangel für die gleiche Zeit (1/2, 1/3, 1/4, 1/5, 1/6, 1/8, 1/10, 1/12, 1/15, 1/20, 1/25, 1/30, 1/40, 1/50, 1/60, 1/80, 1/100, 1/125, 1/150, 1/200, 1/250, 1/300, 1/400, 1/500, 1/600, 1/800, 1/1000, 1/1250, 1/1500, 1/2000)

Der Rücktrieb ist für Plattenbenutzung mit Delta-Cassetten eingerichtet
aber dass die Camera sicher wird oder irgend etwas verschiebt. (D. R. P.)
U-förmiges Objektivgestell von grosser Stabilität.

	Preis Mk.	Kulissen-Verschüsse			
		1/1000	1/2000	1/3000	1/4000
Mit Dr. Krügener Rapid-Aplanat 1:9	100	100	100	100	100
„ „ „ Extra-Rapid-Aplanat 1:8	100	100	100	100	100
„ „ „ Hemi-Aplanat 1:8	100	100	100	100	100
„ „ „ Doppel-Anastigmat „Promat“ C 1:8	100	100	100	100	100
„ „ „ Doppel-Anastigmat „Delta“ E 1:8	100	100	100	100	100
„ „ „ Doppel-Anastigmat „Delta“ F 1:8	100	100	100	100	100
„ „ „ Doppel-Anastigmat „Delta“ H 1:8	100	100	100	100	100
„ „ „ Doppel-Anastigmat „Delta“ J 1:8	100	100	100	100	100
„ „ „ Gross-Doppel-Anastigmat „Delta“ III 1:8	100	100	100	100	100
„ „ „ Vollblutiges Glimmer III 1:8	100	100	100	100	100
„ „ „ Super-Anastigmat III 1:8	100	100	100	100	100
„ „ „ Platten-Doppel-System 1:8 bis 1:12	100	100	100	100	100

*) Mit Kulissen-Verschüssen kostet Serie No. 3029 310 Mk. mehr.

- Feiner Metallgehäusebau mit vorzüglicher Lichtstärke von Selbsttrieb
- Mitteltrieb nur schrittweise vom glückselig mit der Camera bewegt wird
- Ein Kasten-Verschluß
- Einzelne Delta-Cassette
- 3 kleine Delta-Cassetten in Einlage
- Abwechslungsreicher von Umlegern
- Schwer-Gehäuse mit vorzüglicher Wirkung auf Verdingwerk von Preis

Neue Halloh 9-14 mit doppeltem Auszug.

Zur Benutzung der Hinterlinse. □ Für Reproduktionen.

Für Filmpulen 9) = 18) und Glasplatten 9 X 12.

Beste u. praktischste Camera für Landschaftsaufnahmen.

Postkartenformat!



No. 144
 Preis (inkl. 1/20 Sek. Objektiv) 12,50 Mk.
 Gewicht: ca. 2,000 kg.
 Auszuglänge: ca. 30 cm.

Ausstattung:

- Objektive (Lichtstärke)
- Abblendeapparat
- Leuchtblitz
- 1. Edelkristall-Verzöcherung, (1/20 Sek. bis 1/1000 Sek.)
- 2. Edelkristall-Verzöcherung, (1/20 Sek. bis 1/1000 Sek.)
- Weiss-Lichtstarkes Objektivsystem, aus einem Stück gefertigt, stabil und unempfindlich
- Metall- und Holzverzierungen des Körpers des Camera
- Automatische Verschlussvorrichtung für die Hinterlinse, welche sich selbstständig auf- und wieder schließt
- Doppelte Verriegelung für Benutzung der Vorderlinse und des Reproduktionsobjektivs
- Drei verschiedene Verriegelungen für Film und Platten, sowie für Hinterlinse
- Größerer reiner Verriegelungsmechanismus für Nach- und Querrollen
- Horizontally bewegliche Hinterlinse mit Luftkammer und verstellbarem Spiegelmechanismus
- Luftkammer, welche die Luft von der Film-Hinterlinse fernhält
- Hinterlinse für 11/16 und 1/4 Zoll
- Hinterlinse für 1/2 Zoll
- Hinterlinse für 1/4 Zoll
- Hinterlinse für 1/4 Zoll
- Hinterlinse für 1/4 Zoll
- Hinterlinse für 1/4 Zoll
- Hinterlinse für 1/4 Zoll

Der Rückblock ist für Plattenbenutzung für Delta-Cassetten eingerichtet, ohne dass die Camera dicker wird oder irgend etwas vermisst. (D. R. P.)

	Preis	Edelkristall-Verzöcherung		Helle Edelkristall-Verzöcherung	
		No.	Preis	No.	Preis
M. Dr. Krügener's World-Applow 1/8	100	200	105	200	112
„ „ „ Extra-Rapid-Applow 1/8	100	200	112	200	124
„ „ „ Hotel-Applow 1/8	100	200	124	200	136
„ „ „ Doppel-Applow „Prentiss“ 1/10	150	300	100	200	172
„ „ „ Doppel-Applow „Delta“ 1/10	150	300	174	200	196
„ „ „ Doppel-Applow „Dewing“ 1/10	150	300	200	200	222
„ „ „ Platten-Doppel-Objektiv No. 1 1/4-6	100	200	174	200	160
„ „ „ Gross-Durchmesser-Objektiv „Delta“ III 1/4-6	100	200	200	200	202
„ „ „ Weiss-Applow III 1/4-6	100	200	212	200	222

* Obige Camera mit Rollen-Verzöcherung kostet Mk. 4.— mehr als Seite 200.

- Edelkristall-Verzöcherung mit verstellbarem Lichtstärken aus Verriegelung 10. 5.00
- Ersatzteile mit 1/20 Sek. Delta-Objektiv 4.50
- Ersatzteile für Delta-Objektiv 1.50
- Wasser-Lichtstarkes aus Holz 3.00
- Schöne-Glühbirne mit verstellbarem Lichtstärken und Verriegelung aus Eisen 10.00
- Metallgehäuse, aus verstellbarem, weiss-glühendes aus der Camera besteht aus 2.75
- „ „ für Rollen-Verzöcherung 2.00

Aufnahmen mit Dr. Krügener's Delta-Cameras.



Aufnahmen mit Dr. Krügener's Delta-Cameras. 116.



Aufnahmen mit Dr. Krügener's Delta-Cameras. „Mutter“

Die Farbenphotographie.

Notwendige Utensilien zur Herstellung farbiger Bilder
mit Lumière-Autochrom-Platten.

Delta-Autochrom-Garnitur

nach Lumière

zur Entwicklung der Autochrom-Platten.

Diese Garnitur enthält alle erforderlichen Chemikalien sowie Messinstrumente, Plattenhalter, Plattenhalter und eine ausführliche Tabelle über den ganzen Arbeitsgang mit genauer Zeitangabe der einzelnen Bilder sowie ausführlicher Anweisung über die Vermeidung der häufigsten Fehler.

Preis der Garnitur Mk. 4,50.

1 Postkorb — 3 Garnituren.

Vereinfachte

Neu!

Delta-Autochrom-Garnitur

Neu!

nach Dr. R. Krügener.

Diese neue, vereinfachte Methode zum Aufnehmen — sowie Verarbeiten — farbiger Bilder von brillanter Farbe und grosser Klarheit sind im neuen Einheits-System des Lumière'schen Verfahrens vereinigt. — Anweisung befolgt wie oben.

Preis der Garnitur Mk. 3.

1 Postkorb — 8 Garnituren.

Bestimmte Chemikalien in reiner Form, speziell für das Autochrom-Verfahren, werden auch einzeln geliefert.

Mattscheiben-Rahmen mit Lichtschirm D. R. G. M.

mit isolierbarer Scheibe für Farbenarbeiten und gewöhnliche Aufnahmen, durch Aufdruck gekennzeichnet 2 Mk. 0,20

Grosser Lichtschirm mit dunkelrotem, geprüftem Fenster

mit weissen Lampe und Entwicklungsschale gerüstet, um vereinzelt noch schädliche Strahlen abzufangen 2 Mk. 4.-

Halter für das Strahlenfilter (Gellscheibe)

im Filtergrösse 4,5 x 4,5 cm 2 Mk. 4.-

„ „ 6 x 6 cm 2 „ 4,20

Lumière Strahlenfilter

4,5 x 4,5 cm

2 Mk. 4,20

6 x 6 cm

2 „ 4.-

Signaluhr mit Feststellung

Mk. 4.-

Näheres in der besonderen Broschüre über das Autochrom-Verfahren.



Tageslicht-Vergrösserungs-Apparat „Delta“.

Für Vergrösserungen von 7,5 x 12 auf 12 x 24

und 9 x 9 auf 12 x 18

Dieser hat eine bewährte Form. Das Objektiv ist ein gutes Porzellan-Objektiv und gibt vorzügliche Bilder. Der Apparat ist außerordentlich leicht und kann mit ihm alle Arbeiten, welche Apparat für eine Vergrösserung bezeichnen.

No. 225. Für 7,5 x 12 auf 12 x 24 und 9 x 9 auf 12 x 18 Mk. 12.-

D. R. G. M.

Tageslicht-

D. R. G. M.

Universal-Vergrößerungs-Apparat.

Für Negative von 42x4 bis 13x18 auf alle Größen bis 20x30.



No. 10.
Universal-Vergrößerungs-Apparat
Mk. 12.—

Anstattung und Vorteile.

Der Apparat ist aus zwei Teilen bestehend, die sich durch Schraubung zusammenlegen lassen.

Besteht aus zwei Teilen bestehend aus Negativ- und Objektivteil und zwar aus Negativen 4x5, 5x6, 6x7, 7x8, 8x9, 9x10, 10x11, 11x12, 12x13, 13x14, 14x15, 15x16, 16x17, 17x18, 18x19 und 19x20. Der Apparat kann auch für andere Größen verwendet werden.

Der Apparat ist aus zwei Teilen bestehend, die sich durch Schraubung zusammenlegen lassen. Besteht aus zwei Teilen bestehend aus Negativ- und Objektivteil und zwar aus Negativen 4x5, 5x6, 6x7, 7x8, 8x9, 9x10, 10x11, 11x12, 12x13, 13x14, 14x15, 15x16, 16x17, 17x18, 18x19 und 19x20. Der Apparat kann auch für andere Größen verwendet werden.



Vollständig
zusammenlegbar.

Der Apparat ist aus zwei Teilen bestehend, die sich durch Schraubung zusammenlegen lassen. Besteht aus zwei Teilen bestehend aus Negativ- und Objektivteil und zwar aus Negativen 4x5, 5x6, 6x7, 7x8, 8x9, 9x10, 10x11, 11x12, 12x13, 13x14, 14x15, 15x16, 16x17, 17x18, 18x19 und 19x20. Der Apparat kann auch für andere Größen verwendet werden.

Der Apparat ist aus zwei Teilen bestehend, die sich durch Schraubung zusammenlegen lassen. Besteht aus zwei Teilen bestehend aus Negativ- und Objektivteil und zwar aus Negativen 4x5, 5x6, 6x7, 7x8, 8x9, 9x10, 10x11, 11x12, 12x13, 13x14, 14x15, 15x16, 16x17, 17x18, 18x19 und 19x20. Der Apparat kann auch für andere Größen verwendet werden.

Der Apparat ist aus zwei Teilen bestehend, die sich durch Schraubung zusammenlegen lassen. Besteht aus zwei Teilen bestehend aus Negativ- und Objektivteil und zwar aus Negativen 4x5, 5x6, 6x7, 7x8, 8x9, 9x10, 10x11, 11x12, 12x13, 13x14, 14x15, 15x16, 16x17, 17x18, 18x19 und 19x20. Der Apparat kann auch für andere Größen verwendet werden.

Der Apparat ist aus zwei Teilen bestehend, die sich durch Schraubung zusammenlegen lassen. Besteht aus zwei Teilen bestehend aus Negativ- und Objektivteil und zwar aus Negativen 4x5, 5x6, 6x7, 7x8, 8x9, 9x10, 10x11, 11x12, 12x13, 13x14, 14x15, 15x16, 16x17, 17x18, 18x19 und 19x20. Der Apparat kann auch für andere Größen verwendet werden.

Der Apparat ist aus zwei Teilen bestehend, die sich durch Schraubung zusammenlegen lassen. Besteht aus zwei Teilen bestehend aus Negativ- und Objektivteil und zwar aus Negativen 4x5, 5x6, 6x7, 7x8, 8x9, 9x10, 10x11, 11x12, 12x13, 13x14, 14x15, 15x16, 16x17, 17x18, 18x19 und 19x20. Der Apparat kann auch für andere Größen verwendet werden.

Der Apparat ist aus zwei Teilen bestehend, die sich durch Schraubung zusammenlegen lassen. Besteht aus zwei Teilen bestehend aus Negativ- und Objektivteil und zwar aus Negativen 4x5, 5x6, 6x7, 7x8, 8x9, 9x10, 10x11, 11x12, 12x13, 13x14, 14x15, 15x16, 16x17, 17x18, 18x19 und 19x20. Der Apparat kann auch für andere Größen verwendet werden.

Der Apparat ist aus zwei Teilen bestehend, die sich durch Schraubung zusammenlegen lassen. Besteht aus zwei Teilen bestehend aus Negativ- und Objektivteil und zwar aus Negativen 4x5, 5x6, 6x7, 7x8, 8x9, 9x10, 10x11, 11x12, 12x13, 13x14, 14x15, 15x16, 16x17, 17x18, 18x19 und 19x20. Der Apparat kann auch für andere Größen verwendet werden.

Der Apparat ist aus zwei Teilen bestehend, die sich durch Schraubung zusammenlegen lassen. Besteht aus zwei Teilen bestehend aus Negativ- und Objektivteil und zwar aus Negativen 4x5, 5x6, 6x7, 7x8, 8x9, 9x10, 10x11, 11x12, 12x13, 13x14, 14x15, 15x16, 16x17, 17x18, 18x19 und 19x20. Der Apparat kann auch für andere Größen verwendet werden.

Der Apparat wird auch mit einer extra verstellbaren Camotte geliefert, damit man nicht das ganze Apparat beim Einlegen des Papiers mit in die Dunkelkammer zu nehmen braucht.

No. 10. Vollständiger Apparat in Schachtel zusammengelegt, mit 2 Schichten, 2 Dr. Krügener's Perlemp-Aplanaten, Universal-Negativ-Träger, 11 Einlagen, feinen Skalen und Anleitung. Mk. 12.—

Der Apparat kann nicht als 2 Ein-Flaschen verwendet werden, da er 4-5 Ein. braucht.

Camotte 20 x 10 mit verstellbarer Schraube, passend zu obigem Apparat Mk. 12.—

Zusammenlegbarer Vergrößerungsapparat.

Für 13x18 auf 20x30 und 9x12 auf 20x26.

(D. R. G. M.)

Dieser Apparat ist aus zwei Teilen bestehend, die sich durch Schraubung zusammenlegen lassen. Besteht aus zwei Teilen bestehend aus Negativ- und Objektivteil und zwar aus Negativen 4x5, 5x6, 6x7, 7x8, 8x9, 9x10, 10x11, 11x12, 12x13, 13x14, 14x15, 15x16, 16x17, 17x18, 18x19 und 19x20. Der Apparat kann auch für andere Größen verwendet werden.

No. 10. Für 13x18 auf 20x30 und 9x12 auf 20x26, komplett verpackt in einer Schachtel. Mk. 12.—



No. 10

Dr. R. Krügener's
PHOTO-CHEMIKALIEN

Eigene Fabrikation.

■ ■ Seit 19 Jahren bewährt. ■ ■

Dr. R. Krügener ist der Erfinder der
 Chemikalien in Patronenform, die sich
 über die ganze Welt verbreitet haben.

Paramidophenol

Hervorragender, haltbarer Entwickler.

**Dr. Krügener's Borsäure-
 Tonfixierpatronen**

Goldreich. • Sehr ausgiebig.

Delta-Blitzpulver, raucharm

Lichtstark. • Explosions sichere Packung.

Dr. Krügener's Bunt-Tönungen

Blau • Grün • Sepia • Orange • Rot.

NEU!

NEU!

Delta-Tropen-Entwickler-Garnitur

Bester Entwickler für die Tropen und die heiße Jahreszeit in allen Gegenden.
 Gibt selbst bei hoher Temperatur der Bäder (28-30° C) stark, schlierfreie
 Negative mit vorzüglicher Zeichnung in Licht und Schatten. Keine Abmagerungen
 der Basisschicht! Bartha (Inv. 1896) - Patent, Altona für 100
 Paten R 112 M. 4.

▬ Näheres siehe Spezial-Liste F. ▬

