

DR. R. KRÜGENER

FRANKFURT AM MAIN

Ca. 300 Arbeiter

Mainzerlandstrasse 87/89

Gegründet 1888

Grösste Spezialfabrik für Photographische Hand-Cameras

• Telegramm-Adresse: Krügener-Frankfurt/Main • Telefon No. 8170 •

Haupt-Preisliste

No. 23

über

Delta-Cameras

und

Photo-Chemikalien



Delta-Works

VERTRETER UND MUSTERLAGER:

Hos. Bamberg, Berlin W. 15, Pfandjägerstrasse 15

Lüder & Seipenbrock, Hamburg 11, Gr. Bismarck 25

(in Frankfurt)

Baj. Walther & Co., Wien XIII/1, Cornulgasse 3

A. E. Hillier, London EC, 5 Broadway Lodge Hill

• • • Otto Tugend, Brüssel, rue Flah 32 • • •

• • • E. Hirschfeld, Turin, Piazza Sallustiana 11 • • •

• • • W. Koenig, Paris, Rue de Valenciennes 84 • • •

Ausgabe 1910

Verkaufs-Bedingungen.

Bestellungen bitte ich an Hand meiner Preisliste mit Angabe der Kaufsumme zu machen, damit entsprechende Kaufbedingen in den Büchern sehr zur Achtung kommt. Es ist dies sehr wesentlich im Interesse einer prompten Bedienung.

Zu beachten:
Bei allen Kamerastellen, die sich auf Aufträge und Reparaturen beziehen, wird im Interesse einer schnelleren Erledigung gebeten, die No. anzugeben, unter welcher derselben bestellt wird.

Die Preise, die in der Liste verzeichnet sind, müssen unbedingt eingehalten werden. Für **Barzahlung** bis zum 15. des der Lieferung folgenden Monats gewährt ich 2% Skonto. Für spätere Zahlung kann ein Skonto auf keinen Fall gewährt werden.

Der Versand geschieht auf Gefahr des Empfängers. Porto und Einschlag gehen zu Lasten des Empfängers.

Reklamationen können nur berücksichtigt werden, wenn sie innerhalb 6 Tagen nach Empfang der Ware gemeldet und die dem Besteller beiliegenden Packzettel eingereicht werden.

Guthaben werden zu einem abgemessenen Preise fest berechnet. Bei Verzögerung innerhalb 6 Wochen wird der erste Betrag gutschrieben. Gutschriftsache und Summe von dem Betrage, zur Kündigung in den Büchern zu verzeichnen.

Anschaffungen mache ich gern von solchen Cameras, die der Händler nachweislich besitzt. Es muss aber bei Bestellung angegeben werden, dass von 2-3 Apparaten etwa und von 4-6 Apparaten 2 unbedingt betriebsfähig oder mit besonderer Optik bestellt werden.

Anschaffungen werden allen Cameras beigegeben.

Meine Fabrik wurde im Jahre 1888 gegründet und diese ausschließlich für die Herstellung von Hand-Cameras für Amateur. Früher diese Spezialfertigung war die Leistungsfähigkeit meines Unternehmens eine sehr gute anerkannt. Die Qualität meiner Cameras ist und bleibt außerordentlich. Meine Konstruktionen beruhen auf streng wissenschaftlicher Grundlage und sind mit der grössten Sorgfalt ausgeführt. Unsere Zwecke sind eine besondere Werkstätte, welche sich allen Hilfsmitteln versehen ist. Daher sind meine Camera-Konstruktionen hervorragend für den ganzen Markt geworden, sodass meine Produkte sehr in der demzufolge der Gebiet nachgefragt werden. Da ich aber viele Punkte und Gebrauchsanweisungen habe, so sind diese Nachahmungen anzunehmen, dass sie werden sich auch schrecken. Deshalb hat vor allem jeder Händler den grössten Nutzen, wenn er Krügener's Delta-Cameras kauft.

Werden Cameras oder Objektive oder Vergrößerer gewünscht, so lassen folgende Preise die:

| | | | |
|---------------------|-------|--------------------------------|---------|
| Landchaftnahme | Mk. — | Aufs-Vergrößerer | Mk. 4.— |
| Periscop-Apochromat | — | „Sektor“ Sekulärer Vergrößerer | — 4.— |
| Reptil | — 8.— | „Oliv“ | — 7.— |
| Extra-Reptil | — 4.— | „Juba“ | — 8.— |

Werden die an einer Camera geklebten Schutzklappen nicht abgehoben, so kann dafür nur die Hälfte in Abzug gebracht werden.

Ich erlaube ausdrücklich, die Cameras an sie zu senden, wie sie in der Liste verzeichnet sind, denn dadurch hat man die grösste Sicherheit, dass wirklich bewährte und brauchbare Cameras zu erhalten. Bei der grösztmöglichen Herstellung meiner Vergrößerer-Werkstätten ist es ausgeschlossen, dass meine Divisionswerke imstande sind.

Für Oesterreich-Ungarn gibt eine besondere Liste in Krone-Währung.

Preise für Holland: Mk. 1.— = fl. 1.50

Abbildungen sind unentgeltlich und aus kleinen Abmachungen heraus, sowie mit fehlenden Angaben in der Liste, können kaiserlich Ansprüche erhoben werden.

Suchen diese Preisliste enthalten
- die Diktionen Ihre Gültigkeit -

Dr. R. Krügener.

Erweitertes Lebenslicht auf beiden Seiten der Kassette

Delta-Cassetten.

Dieselben sind ganz aus Metall und mit einem feinen schwarzen Lack überzogen, der abgekratzt zu sein nicht abtrifft. Jede Cassette ist mit für einen Platz bestimmt, sodass ohne Verwechslung der Heftungsreihen wie bei Doppel-Cassetten angebracht werden können. Sie sind ausserordentlich leicht und bequem in der Handhabung.



Geräuschige Cassetten wurden von mir zuerst vor 12 Jahren in den Handel gebracht. Durch ihr mit geschütztem Deutsches Patent „Müllers-Cassetten“ haben

meine Metall-Cassetten ihren Siegeszug durch die Welt

angegriffen, sie haben sich ausserordentlich bewährt und werden deshalb heute ganz allgemein nachgeahmt.

Im Gegensatz zu den früheren Müllers-Cassetten haben die Delta-Cassetten einen dünnen Fuß, so dass sie so die Cassette angreifen werden. Hierdurch wird die Höhe der Cassette bedeutend vermindert.

Notizstreifen für Nummern und Bemerkungen.

Die Cassetten tragen auf dem Rücken einen zum verwechseln können geeigneten Notizstreifen, jeder Art kann beim Laden seiner Cassetten beliebig angebracht und herausgezogen über die gewünschten Aufnahmen stehen. Hierdurch wird die Arbeit der Cassette dadurch ein sehr elegantes.

Versteifung des Rückens der Cassetten.

Die Cassetten haben auf dem Rücken und zwar an der Stelle, wo der Drehungsflansch liegt, eine Verstärkungsleiste aus Stahlblech, durch die Cassette nicht verbogen werden kann. Hierdurch wird eine unbedingte Garantie für Unverletzlichkeit während der Aufnahme ermöglicht.

Bequemes Einlegen und Herausnehmen der Platten.

Die Platten werden durch zwei über denselben gestülpten Nasen gehalten. Das Einstecken dieser in eine Feder beweglichen Kante ist zunächst nicht zu bewerkstelligen. Die Verwechslung des Flügelnagels, wie sie bei fast allen anderen Metall-Cassetten erforderlich ist, ist ausgeschlossen. Die Platten können gegen eine feste Brücke und nicht gegen eine Feder. Infolgedessen können die Platten ohne durch Scherkräfte und Reiben beim Einlegen leicht wegzunehmen und bei der Aufnahme in die Cassette fallen.

PREISE der Delta-Cassetten:

| 9-9 und 12-9 | 9-10,5 | 9-12 | 10-12,5 | 9-14 | 10-15 |
|--|--------|------|---------|------|----------|
| Mk. 1,80 | 1,60 | 1,80 | 1,90 | 1,90 | 2,50 |
| Delta-Cassetten 9-12 in einfacher Ausführung | | | | | Mk. 1,30 |
| " " " 9-14 " " " " " " | | | | | 1,60 |
| " " " 10-12 " " " " " " | | | | | 1,90 |

Delta-Cassetten aus Messing für die Tropen.

Diese können niemals durch Rost zerstört werden.

| 9-12 | 9-14 | 10-15 |
|----------|------|-------|
| Mk. 2,00 | 2,40 | 1,80 |

Die früheren Müllers-Cassetten (also ohne Fuß) in einfacher Ausführung Mk. 1,-

Cassette-Lichtverkleidung auf festem innerem Metallblech.**Unerreicht!****NEU!**

Hochfeine Krügener-Cassette.

Die bequemste und vollkommenste Cassette.



Krügener-Cassette

Diese Cassette besitzt dieselben Vorzüge der Delta-Cassette:

1. Nutzstreifen für Nummern und Bemerkungen.
2. Verstellung des Rückens der Cassette.
3. Bequemes Einlegen und Herausnehmen der Platten.
4. Sehr elegantes Aussehen.

Außerdem besitzt die Krügener-Cassette einen

umlegbaren Stahl-Schieber (D. R. P.)

Da der Schieber bei Metall-Cassetten ganz herausgenommen werden muss, so wird es zwecklos als ungenügend empfunden, dass man den herausgenommenen Schieber in der Tasche oder unter irgendwas unterbringen muss. Der Schieber der Krügener-Cassette wird stattdessen nach hinten eingeklappt und bildet mit der Cassette verbunden. Die Konstruktion ist eine außerordentlich solide und praktische. An dem linken Seiten der Cassette befinden sich 2 Halbkugeln, die mit ihrer Bettriverrändlung den ausgezeichneten Schieber festhalten. Beim Einwickeln des Schiebers gleiten ihr beide an den Seitenwänden der Kassette entlang und bringen so sicher in die Cassette. Man beachte also die Vorzüge:

Keine beweglichen Teile wie Charolere und dergleichen.

Unbedingte sichere Einföhrung des Stahl-Schiebers in die Cassette.

Die Verriegelung ausgeschlossen, dauerhafteste Konstruktion, die nie versagen kann.

PREISE:

8-12 10-2-

Bei Bezug von einer Cassette wird nur der Halbpreis gegen Delta-Cassette in Anrechnung gebracht.

Camera-Literatur auf beiden Seiten des Buches:

Dr. R. Krügener's Million-Film-Pack-Cassette

zur Benutzung der bekannten Film-Packs,
die besonders auf Reisen sehr angenehm sind.

| Film-Pack-Cassette | | I. Aus. Aluminium Schwarzschicht | II. Aus. Aluminium mit Silberbeschichtung | III. Aus. Aluminium mit Silberbeschichtung und Schutzglas | IV. Aus. Aluminium mit Silberbeschichtung Schutzglas und Schutzpapier |
|--------------------|------------|-------------------------------------|--|---|--|
| Größen | W. Größere | Mk. | Mk. | Mk. | Mk. |
| 8-9 | 6-6 | — | — | 10.— | — |
| 9-12 | 9-12 | 5.— | 8.— | 10.— | 15.— |
| 9-12 | 9-14 | — | — | 10.50 | — |
| 9-14 | 9-14 | 8.50 | 9.50 | 10.50 | — |
| 9-10 1/2 | 9-10 1/2 | — | 7.50 | — | — |
| 9-14 | 9-14 | — | — | 12.— | — |
| 9-10 1/2 | 9-14 | — | — | 12.— | — |

Alle neuen 9-12 Cassetten haben Einlagen zur Benutzung von 8-10 1/2 Film-Packs



Film-Pack-Cassetten für Cameras mit Holz-Doppel-Cassetten

haben ich nun Anpassen in Ausführung 2, 3 und 4 zu Mk. 12.—, 14.—, 16.—, Argonmagnesium-rotte.

Film-Pack-Cassetten für Cameras mit Million-Cassetten

Cassette-Durchsicht: 1/2 von Alu Aluminium für Film Packs 9-12 und 9-10 1/2 Mk. 4.—



Film-Pack-Cassetten 13-18.

Mit Spiegelglaschalen, gegen welche der Film eingedrückt wird und dadurch selbst
kann man plan liegt. (Auch ohne Glaschalen beschaffen.)

13-15 Cassetten für meine Camera mit hochpreisigen Metallrahmen-Cassetten Mk. 21.—

15-18 Cassetten für Camera mit Holz-Doppel-Cassetten 20.—
(Auch in Camera-mehrere Filmbreite nach Vereinbarung.)

Einleges für Film-Pack 9-12 3.50



Agfa-Cassette für Delta-Cameras.

Die Agfa-Cassette dient zur Benutzung von Flexfilmen, jede Aufnahme kann
wenn eingedrückt und entwickelt werden, selbst wenn man auch 12-13
Aufnahmen in der Cassette gemacht. Ein vollständiges Flexfilmen der
Folien ist gewährt, da ich auf meine weitere Entwicklung-Aufnahme
eingedrückt werden.

Die Glaschalen für die Agfa-Cassette ist gegen meine Delta-Camera
verstellbar. Durch eine sehr gezielte Patentanfrage kann die Camera
nicht für beide Cassetten-Einlagen eingedrückt werden. Anfertigung des
Folien kostet Mk. 3.00.

PREIS

der Camera in eigener Ausstattung mit einem Selbstentwickler Mk. 100.—

Extra Metallteile und Lichtschere Mk. 4.—

Dr. R. Krügener, Frankfurt a. M.

Zeitschriftenpreis für meine kleinen Anzeigen.

Houghton Adapter.

Dieser ermöglicht die Verwendung von Platten oder Filmen in einer leichten Papierpackung. Jede Platte resp. Film ist für sich in einer besonderen Packung. Man hat dadurch die Vorteile der bekannten Metallkassetten und vermeidet deren schweres Gewicht. Das Öffnen der Platten oder Filme in die Papierpackungen ist einfach und bequem. Die Enveloppen schließen absolut dicht und können **wiederholt** benutzt werden.

Jede Film und Platte in besonderer Packung!

Passend für alle meine Cameras 9 x 12!

Leicht!



Bequem!

12 Platten wiegen mit Enveloppen wenig mehr als 12 Platten allein.

| | |
|--|----------|
| Houghton Adapter für 9-12 Platten oder Filme mit Metallteile | Mk. 15.— |
| Houghton Adapter für 9-12 Platten oder Filme mit Holzteile | 13.— |
| Vorrichtung (Kassette) für Houghton Adapter für beide obigen Platten wie die Cassette der Camera | 2.00 |
| 12 Enveloppen für Filme 9-12 | 2.00 |
| 12 Enveloppen für Platten 9-12 | 2.00 |
| 12 Enveloppen für Filme 9-12 | 2.00 |
| 12 Enveloppen für Platten 9-12 | 4.00 |

Filmhalter zum Entwickeln.

Dieser besteht aus einem Messingrahmen mit angelegtem Rahmen, in welchen die Film eingeschoben wird. Dieser wird nach unten mit einem Sperrriegel am Ende eines durchgehenden, in beiden Enden in die Spur gemachten, Drahtes durchgehenden Sperrriegels mit dem Fingergriffe gefasst und bequem gezogen, wobei der andere Ende automatisch sich hebt.



| | | | |
|----------|----------------|--------------------------|---------------|
| Für 1/12 | 4 Stk. Mk. 1.— | Für 1/12 deutsche Spulen | Stk. Mk. — 40 |
| — 1/12 | — — — 1.20 | — 1/12 Italia-Hyge 1/12 | — — — 40 |
| — 9/12 | — — — 2.— | — 1/12 — — — No. 4 | — — — 40 |
| — 9/12 | — — — 2.— | — 1/12 — — — Spulen | — — — 40 |

Platten-Zangen.

Kleine Platte ohne Halter entwickelbar.

No. 1 für Platten von 4:4 bis 9:12 No. 2 für Platten von 6:6 bis 11:12

Aus bestem gut federndem Nickelberstahl gefertigt.

Preis für beide Größen pro 10 Stück Mk. 15.—

Einige Worte über meine drei Doppel-Anastigmaten:

das „Preminar“ f:6,8, den Doppel-Anastigmat „Delta“ f:6
und das „Dominar“ f:6.

Seit Jahren rücksichtslos meine Hochleistungen unbestreitbar an der Spitze, und in diesem grossen Tätig über die Konkurrenz hat es unermüdetlich wehrlich festgehalten, dass ich, ohne Rücksicht auf die höheren Kosten, meine Apparate immer nur mit der besten existierenden Optik versehen habe. Diese selbst die beste Camera liefert nicht gerade seltene Resultate, wenn die die Bild entstehende Linse unwiderwertig ist!

Ich habe mir deshalb bei der optischen Ausrüstung meiner DPM-Matrasen wiederum die besten Rückfragen und Fertigkeiten der Optik zu Nutze gemacht, so dass ich mit grosser Gewissheit sagen kann:

Meine Cameras mit meinen neuen Präzisions-Doppel-Anastigmaten sind unübertrefflich

die können die Vollkommenheit, was innerhalb der Grenzen menschlicher Möglichkeit erreichbar ist.

Das „Preminar“ f:6,8.



Das „Preminar“ ist ein Objektiv, das trotz seiner geringen Preisse eine sehr hohe der schärfsten Kritik unerschütterliches Doppel-Anastigmat darstellt; bis zu einer Winkel-Ausdehnung von 70° ist die anastigmatische Bildführung für die grosse Öffnung 1:8 durchgeführt, so dass man selbst ohne jede Abblende auf tadelloser rundschulter Bilder von grosser Helligkeit rechnen kann. Chromatische Aberrationen sind Chromosom sind völlig gelöst. Die Helligkeit lässt sich für Landschaftsaufnahmen etc. verwenden.

Es verdient hervorgehoben, dass der niedrige Preis des „Preminar“ nicht durch ungenügende technische Ausführung (große Tackelpolier, ungenügende Hochleistung der entsprechenden Handflächen), wieder innerhalb gemacht wird, was dies bei fast allen Konkurrenz-Objektiven der Fall ist.

Der Doppel-Anastigmat „Delta“ f:6,



Der Doppel-Anastigmat „Delta“ f:6 ist durch die enorme Anzahl von Hauptelementen, welche bereits davon bekannt wurde, meinen Abschätzern wohl bekannt und besser bekannt. Er weist die grossen Eigenschaften des „Preminar“ in auch erhöhtem Masse auf, namentlich ist die Lichtstärke sowie die Ausdehnung des geschärften schärften Bildfeldes grösser, innerhalb welchem sich fast sämtliche, sonst vorher und anastigmatischer Abweichung bei völliger Anwesenheit in ideale Weise bewegt. Das sekundäre Spektrum wird die die Ausdehnung von dreifachen Aufnahmen gegenüber korrigiert. Die Distanz ist für die die Landschaftsobjekte von doppelter Brennweite brauchbar. Die Lichtverteilung ist über das ganze Bild sehr gleichmässig.

Unter den Anastigmaten, welche bisher im Handel waren, nimmt der Delta-Anastigmat entschieden den ersten Rang ein.

Wenn ich trotzdem nicht verstanden sei, Vorseher zu noch weiterer Verbesserung der Objektive Leistung zu machen, so gesteht es, um dies Wunsch nach einem ganz vollkommenen vollständigen System zu erfüllen, und vor allem, um die Kunstformen, durch Anwendung mehr und mehr zusammen, auf die höchste Stufe der Vollkommenheit zu bringen.

Bekanntlich sind die Kunstformen, selbst die ganzbesten Objekte Marken für volle Öffnung nicht korrigiert; man muss sie vielmehr auf etwa 1:10 - 1:12 überblenden, um ganz Schärfe der Handflächen zu bekommen, und daher wie die Vermeidung von Aufnahmen aus der Hand ausgeschlossen.

Camera/Objektiv auf beiden Seiten Dreifachschneid.

Das „Dominar“ f : 6.

Mit diesem neuen, gesetzlich geschützten „Dominar“ f:6 bringt ich Ihnen einen ganz verkleinerten Doppel-Ansatzapparat in den Handel, der als Doppel-Objektiv den besten existierenden Typen die Spitze bietet (völlige Zonenfreiheit) und gleichzeitig in der Einzelbildweise sehr vollkommene Landschaftsbilder von großer Brillanz und Vollendung erzielt. Bedingt ist für das Optimumverhältnis von f:12 vorgelegter Korrektur des ganzen Bildfeldes, sind auch die Einzelbilder des „Dominar“ nach zu Angenehmkeitsfaktor: großer Fortschritt im vorzüglich brauchbar.



Die Hinstellung des Dominar gibt aber mit voller Öffnung gestrichelte Randschärfe.

Das „Dominar“ läßt sich außer Umständen der Verwendung eines „Klapp-Objektivs“.

Als Ihre Fachleute geben bei Ihren Wünschen ein „Linsensatz des Dominar f:12 (f:12)“ als vorzuziehendes über dem, das bei einer Öffnung nur ein ganz kleiner Teil der Fläche brauchbar ist, und das man sich auch abstrahieren kann, um die ganze Fläche wieder zu bekommen.

Alle meine Doppel-Ansatzgeräte sind symmetrisch gebaut und daher frei von jeder Verzerrung (Distorsion).



Plaubel & Co's. Taschen-Fernobjektive

Deutschland
Bismarckstr. 10

„Tele-Plaubel“

Anschluß-Plaubel
2. Wartschützstr. 2

Ein neues Tele-Objektiv universellster Verwendbarkeit.

Das einzige Fernobjektiv für Hand-Cameras mit nicht abschneidbarem Ver-
schießens, welches ohne weiteres bei größerem Apparat abschneidbar mit dem
gewöhnlichen Objektiv benutzt werden kann, ohne Einbuße an Bildformat und
Vergrößerung zu erleiden.



Handliche Größe.

Das „Tele-Plaubel“ gibt bei unerschütterlichem Bildformat eine relativ sehr starke Vergrößerung mit großer Schärfentiefe.

Benutzt man es auch bei Mittelformat bilden handliche Taschenkameras (Länge ca. 4 1/2 cm) und die geringe Gewicht (ca. 100 g).

Das „Tele-Plaubel“ gibt f:4 starke Vergrößerung in auch bei sehr kleinen Vergrößerungen der Camera.

Außer dem vorstehenden Modell f:4 (die Tele-Plaubel) wird jetzt auch ein **Handobjektiv** gefertigt, das Haupt-Tele-Plaubel f:5, welches bei gleich 1,8cm mit Handverhältnissen gemessen.

Dieses neue Modell f:5 ist besonders empfehlenswert.

PREISE (einschließlich eines Patents mit Abschneidvorrichtung)

| | | |
|-----------------------|-------|----------|
| Tele-Plaubel f:4 | | RM. 45.- |
| Hand-Tele-Plaubel f:5 | | „ 34.- |

Central-Verschlüsse auf beiden Seiten des Verschlusses.

Central-Verschlüsse.

Auto-Verschluss I



I

Für Messen, Zeit- und Lang-Expositionen. Anomale Anordnung durch Fingerdruck und perennierendes einstrahlendes Licht.

3 Blenden (1/16, 1/32, 1/64) und 1/1000 Sek. Verschlusszeit.

Central-Verschluss

Auto-Verschluss II



II

Anomale Anordnung durch Fingerdruck und perennierendes einstrahlendes Licht.

Für Messen, Zeit- und Lang-Expositionen. Blenden verstellbar von 1/16 bis 1/1000 Sek.

Central-Verschluss

Auto-Stereo-Verschluss



III

Für Doppel-Objektive.

Anomale Anordnung durch Fingerdruck und perennierendes einstrahlendes Licht. -- Inzwischen sichtbar gelagert, so dass man sich von der richtigen Stellung der Blende überzeugen kann. -- Wird auch mit Regulatortrieb von 1/16 bis 1/1000 Sek. verstellbar.

Kölbes-Sektoren-Verschluss

von K. Kölbis



Für Messen, Zeit- und Lang-Expositionen. Blenden verstellbar von 1/16 bis 1/1000 Sek.

Compound-Sektoren-Verschluss

von F. Döbel



Für Messen, Zeit- und Lang-Expositionen. Blenden verstellbar von 1/16 bis 1/1000 Sek.

Klassische Erfindung auf beiden Seiten des Feststells.

Dr. R. Krügener's Sektoren-Verschlüsse

mit sternförmiger Öffnung.

Vorteile:

Die Sektoren bieten die gleichzeitige Lichtabstimmung, daher vollständiger Zerschneidungs-
sicherheit bewahren sie eine gleichzeitige Öffnung der Platte.
Die Sektoren-Verschlüsse haben eine viel größere Geschwindigkeit als alle anderen Verschlüsse.

Sehr geschmeidige Ausführung.
Schnelle Handhabung.
Sensibles Betätigung mit Unversehrtheitsgarantie.
Jede Bewegung des Schließers wirkt sich nicht
aus.
Unbedingt mit Licht abgeben der Schalter selbst nach
Abbruch der Platte. Sektoren auf sich von der
letzten Bewegung bewegen kann.

Wird bei großer Leistung von 20 mm bis die voll-
ständige Lichtabstimmung nach 100 mal mehr mit
einer geringen Lichtabstimmung.
Ein wichtiger Vorteil der Verschlüsse ist ungewöhnliche
Lichtempfindlichkeit bis zu
Zerbrechen von 100 mm.
Erleichtert die Montage. Sehr viel weniger Anforderungen
Praxisnähe, Leistung und Dauerhaftigkeit.

Sektoren-Verschluss „SEKTO“



Fig. 112. SEKTO.

Unbedingt stets sichtbar.

Aus Messing auf's Feigstgütigste gearbeitet.

Wasserdurchdringungsfähig regulierbar von 1/10 bis 1/100 Sekunde.

1 Sekunde.



Fig. 113. CITO.

Sektoren-Verschluss „CITO“

Unbedingt stets sichtbar.

Aus Messing
auf's Feigstgütigste gearbeitet.
1 Sekunde.

Wasserdurchdringungsfähig
regulierbar von 1 bis 1/100 Sek.
Die Abstände werden durch
Klappen über und unter gesteuert.



Fig. 114. CITO für Messing.

Einmaligste Rechte auf beiden Innenseiten des Objektives.

Teddy-Cameras.

Es sind diese Klapp-Cameras einfachster Konstruktion. Trotzdem ist auch bei diesen Cameras auf geschmackvolles Aussehen und auf höchsten Arbeit-Wert geachtet worden.

Sämtliche Teddy-Cameras Seite 12-15 sind vom Modelle 1909.

Klapp-Camera „Teddy“ 9 × 12.

NEU!

Festeste Cassette und Adapter für Platten und Filme sowie Zubehör auf letzter Seite.



No. 206

Ausstattung:

- Objektiv
- Einmalig geformte Leuchte
- Automatischer Verschluss für 1/200, 1/250, 1/500, 1/1000
- Die verschiedensten Blenden
- Einrichtung zur Film-Einstellung nach Marke und auf der Mittelrolle
- Neuer Cassettenschutz siehe Seite 15
- Mittelschneide für Platte und Film
- Adapter für Platte und Film
- Automatische Fokussierung auf Unendlich
- Vermeidung der Glanz- und Regen
- Spezialrolle für geschmackvolles Aussehen
- 1 weitere Schutzkassette
- Sammlung

Dimensionen: ca. 4 - 12 - 15 cm.

Gewicht: ca. 670 gr. Bildgröße 9 × 12

No. 209 mit Delta-Aufnehmer

III. 19.00

„ 209 A mit Porro-Prisma, kein Verschluss I ca. 6.00 und Periscope

„ 24.00

Klapp-Camera „Teddy“ 9 × 12.

NEU!

Festeste Cassette und Adapter für Platten und Filme sowie Zubehör auf letzter Seite.



No. 209

Ausstattung:

- Objektiv
- Einmalig geformte Leuchte
- Delta-Cassette-Adapter für 1/200, 1/250, 1/500, 1/1000
- Die verschiedensten Blenden
- Einrichtung zur Film-Einstellung nach Marke und auf der Mittelrolle
- Neuer Cassettenschutz siehe Seite 15
- Mittelschneide für Platte und Film
- Adapter für Platte und Film
- Automatische Fokussierung auf Unendlich
- Vermeidung der Glanz- und Regen
- Spezialrolle für geschmackvolles Aussehen
- 1 weitere Schutzkassette
- Sammlung

Dimensionen: ca. 4 - 12 - 15 cm.

Gewicht: ca. 690 gr. Bildgröße 9 × 12

No. 208 mit Delta-Aufnehmer ohne Periscope, mit 0 Delta-Cassette

III. 24.00

„ 208 A „ „ mit Periscope, Halb mit Delta-Cassette in der Tasche

„ 26.00

„ 208 B / Porro-Prisma

„ 30.00

Empfehlenswerteres Zubehör sowie Adapter für Platten und Filme evtl. auf letzter Seite.

Camera-Einstellung auf beiden inneren Schichten.

Teddy-Cameras mit Trieb

Neu

9x12, 9x12 quer und 10x15

Präzise Camera mit Adapter für Platten und Filme sowie Zubehör auf einem Schlitten.

Neue Modelle 1909.



No. 571, 2/3



No. 572, 2/3

Maße: Höhe 140 mm, Breite 120 mm, Tiefe 120 mm. Gewicht: 1,2 kg. Preis: 120,- M.

Ausstattung:

Präzise Arbeit aus hochwertigem Material.
 Leichteste Ausführung.
 Schwarzes Ledergehäuse.
 Akku-Verriegelung No. 10 für Platten, Film und Objektive.
 Verriegelung mittels Kugeln und Feder.
 Auslösung durch Fingerdruck auf Knopf.
 Halter für Platten.
 Einstellung mittels Schrittzentrieb und effizienter Hebel.
 Verschluss mit Blende und Verschluss.
 Selbstverschluss in jeder Lage.
 Der Bildkreis ist neu und sehr groß.

Erweiterte Ausstattung und Flexibilität.
 Belichtungszeit bis zu mehreren Sekunden.
 Neu: sehr großer Brillantfilter von 21 mm Durchmesser für Film und Platten.
 Rückführung für Film und Platten.
 Halterung für alle Arten von Objektiven.
 Neuer Kassetteneinschub für Platten.
 Neuer Cassetteneinschub von Rollen der Camera.
 Preis: 120,- M.
 10 Jahre Garantie auf Mechanismus.
 Versandt nach Bestellung.

Besondere Vorteile:

Der neue Schlittentrieb. Der Schlitten ist sehr leicht gebaut, er ist aus einem Stück gegossen und gelöst. Seine Führung liegt nicht unten auf dem Boden des Triebes, sondern ist durch die Nuten des Schlittens im Gehäuse festgehalten. Das bewirkt ein sehr ruhiges Gehen, was bei der Aufnahme von Bildern sehr wichtig ist. Die Camera erhalten dadurch ein sehr schönes und ruhiges Aussehen, was auch durch die schwarzen Ledergehäuse und die schwarzen Metallteile auf einem glänzenden Hintergrund hervorgehoben wird.

Der neue Kassetteneinschub soll es ermöglichen, die Platten genau einzusetzen, ohne dass die Einstellung der Blende verändert wird.

Der neue Brillantfilter ist durch seine Größe (Bildkreismesser 21 mm) einzigartig.

Modell No. 571 ist im Querformat gebaut, da die meisten Bilder als Querformat gemacht werden und dies die Handhabung der Camera sehr erleichtert.

Die Dimensionen der Camera sind sehr gering.

Einmal-Unteracht auf beiden inneren Gaskathoden

| | Kathode Anzahl | Kathoden 1 + 2 | | Kathoden 1 + 2 + 3 | | Kathoden 1 + 2 + 3 + 4 | |
|----------------------------------|-------------------|-------------------|------|-----------------------|------|---------------------------|------|
| | | Stk. | Stk. | Stk. | Stk. | Stk. | Stk. |
| Mit Dr. Krügener | ... | | | | | | |
| Periskop-Apparat | 120 | 36 | 42 | 120 | 48 | 180 | 54 |
| Super-Apparat 1:4 | 120 | 36 | 48 | 120 | 54 | ... | ... |
| Extra-Rapid-Apparat 1:8 | 120 | 36 | 54 | 120 | 60 | 180 | 67 |
| Super-Rapid-Apparat „Alpha“ 1:12 | 120 | 36 | 72 | 120 | 72 | 180 | 72 |

Empfehlenswertes Zubehör sowie Film- und Platten-Adapter etc. auf letzter Seite



Aufnahme mit Dr. B. Krügener's Super-Rapid-Apparat

Camera-Übersicht auf Seiten kleineren Photographen.

Trix Cameras.

Alle Trix Cameras sind neue oder verbesserte Modelle.

Diese werden sowohl hinsichtlich Konstruktion als hinsichtlich der verwendeten Materialien noch höhere Ansprüche gestellt. Sie liefern bei Darstellung Leuchtkraft und Tiefenwirkung. Die Objektivverstellung ist Vorrichtung, also sehr stark. Der Schließmechanismus ist einigartig für die doppelte Abblendzeit und ist bei dem besten Typen als Doppelttrieb ausgeführt. Die meisten Camera's sind versehen mit

Sichtbaren Balgenschonern.

Hierbei verhindert, dass das Objektivgestell in die Camera geschoben werden kann, wenn das Objektiv aus der Mitte gerückt ist, denn dadurch wird der Balg zu stark durch diese Vorrichtung belastet aus einem Hügel zu verschobenen Objektive, welche sich selbst verschleppen. Eine durch eine Gleitung eines kleinen schließlichen Ansatzes an der Seite herbeschleife, ist das Objektiv aber aus der Mitte gerückt, so selbst der Hügel an dem Ansatz der Seite an. Das Praktische an dieser Konstruktion ist nur das man

sofort die Ursache des Hindernisses sieht,

da der Hügel leicht sichtbar gemacht ist, und man sofort das Objektiv in die Mitte stellen kann; auch dieses sehr zum



Abbildung mit Dr. G. Krügener (Firma Krügener & M.)

Camera-Übersicht auf beiden Seiten des Gehäuses.

NEU!

NEU!

Klapp-Camera „Trix“ 9 × 12.

Passende Camera's und Adapter für Platten und Filme sowie Zubehör auf letzter Seite.

===== Dicke der Camera nur 3 cm! =====

Ausstattung und Vorteile:

Finesse-Baugang von Werkstatt-Industrie:

Schönster Lichteinfall.

Staubfreie Luftwege.

Neuer, leichter Schließapparat siehe Seite 10.

U-Strahlige Hauptlinse aus sehr starker Konstruktionsart.

Neck- und Fußverstellung aus Metallblech mittels Treppen-Steuerungseinrichtung des Triebwerks.

1. Mit **Auto-Verschluss No. II** (zu Messen), fest und Umschaltung, regulierbar von 1/20 bis 1/200 Sek. (siehe Seite 10).

2. Mit **Sekto-Sektoren-Verschluss**, regulierbar von 1/20 bis 1/200 Sek. (siehe Seite 10).

Neuer großer Selbstschärfer für Neck und Head mit 14-Blatt. Wälzschnecke 25 mm.

Leuchtstärke-Einstellung auf 1/1000 Sek.

Trieb in jeder Lage beweglich.

Finesse Selbstschärfer aus sehr stoffigen Materialien.

3-Blatt-Quarz in Form des Triebwerks.

Selbstschärfer für Neck und Head.

Triebwerk aus Aluminium.

Leistung.



Fig. 202

Triebwerk: ca. 10 x 20 x 20 mm.

Gewicht ca. 100 g.



Neuer Selbstschärfer für Neck und Head.

===== Sichtbarer Selbstschärfer siehe Seite 10. =====

Neuer sehr bequemer Camera-einbauehler siehe Seite 10.

| | Haupt- preis in M. | Zusatz- Veränderung | |
|--|--------------------------|------------------------|-------|
| | | No. | Preis |
| Hr. Dr. Krügener Rapid-Apistan 1:9 | 120 | 200 | 10,— |
| " " " Rapid-Apistan 1:8 | 120 | 110 | 11,— |
| " " " Doppel-Apistan „Alpha“ 1:12 | 130 | 111 | 12,— |
| " " " Doppel-Apistan „Premier“ A 1:12 | 120 | 101 A | 10,— |
| " " " Doppel-Apistan „Premier“ C 1:12 | 130 | 101 C | 11,— |
| " " " Doppel-Apistan „Beta“ B 1:12 | 130 | 101 B | 12,— |
| " " " Doppel-Apistan „Duo“ J 1:12 | 120 | 101 J | 12,— |
| " Platten Doppel-Objektiv 1:12 No. 2 | 120 | 105 | 12,— |
| " Große Doppel-Apistan System 1:12 No. 1 | 150 | 120 | 12,— |
| " Große Triebwerk No. 1 1:12 | 130 | 120 | 10,— |
| " Große Apistan System 1:12 | 120 | 120 | 10,— |
| " Große Doppel-Objektiv No. 1 1:12 No. 1 | 130 | 100 B | 11,— |

*) Mit Sekto-Sektoren-Verschluss können die Camera's No. 6—10 sein.

Empfehlenswertes Zubehör sowie Adapter für Platten und Filme etc. auf letzter Seite.

Einige Aufnahmen auf hiesigen römischen Denkmälern.

Aufnahmen mit Dr. R. Krügener's Delta-Cameras.



Aufnahmen mit der Dr. R. Krügener's Delta-Camera. „Delta“.

Einmalige-Listensicht auf besten besseren Tischplatten.

| | Brenn- weite mm | Körnung- Verhältnisse Zoll | | Körnung oder Gesamtwert G Verhältnis | |
|---|-----------------------|----------------------------------|-----|--|-----|
| | | No. | Gr. | No. | Gr. |
| Mk Dr. Krügener's Rapid-Aplomat 1:8 | 130 | 220 | 85 | 1260 | 100 |
| " " " Rapid-Aplomat 1:8 | 130 | 220 | 85 | 1260 | 100 |
| " " " Dorsch-Auszigmat „Alpha“ 1:1,2 | 120 | 200 | 114 | 1200 | 120 |
| " " " Doppel-Auszigmat „Prebhar“ A 1:1,6 | 120 | 200A | 120 | 1200A | 147 |
| " " " Doppel-Auszigmat „Debe“ D 1:8 | 120 | 200D | 140 | 1200D | 128 |
| " " " Doppel-Auszigmat „Dombor“ G 1:6 | 120 | 200G | 150 | 1200G | 192 |
| " " " Doppel-Auszigmat „Dombor“ H 1:6 | 120 | 200H | 190 | 1200H | 207 |
| " Platten Doppel-Prebhar No. 2 1:8 | 120 | 220 | 154 | 1260 | 198 |
| " " " Halb-Debe No. 1 1:1,2 | 120 | 220 | 164 | 1260 | 198 |
| " Gutes Doppel-Auszigmat Dager 120 1:1,6 | 120 | 220 | 180 | 1260 | 202 |
| " Secco Auszigmat 120 1:1,6 | 120 | 220 | 170 | 1260 | 191 |
| " Wasserwerke Auszigmat 120 1:1,6 | 120 | 220 | 160 | 1260 | 181 |
| " Bitte Doppel-Prebhar Serie IV, 1:1,6, No. 1,2 | 120 | 220 | 214 | 1260 | 226 |

*1. Wenn nicht angegeben ist, wird Kaltes gebläht.

Die Hohlkammer des Dombors gibt mit voller Öffnung randscharfe Bilder.



Kopiermaschine mit Mk. Krügener's Doppel-Auszigmat „Prebhar“.

Einmaliges Gebilde auf beiden Seiten Dreifachlinse.

Doppeltrieb-Trix-Camera 9 × 12.

Fremde Linsen und Adapter für Platten und Filme sowie Zubehör auf letzter Seite.

Mit doppeltem Anzug zur Benutzung der Hinterlinse.

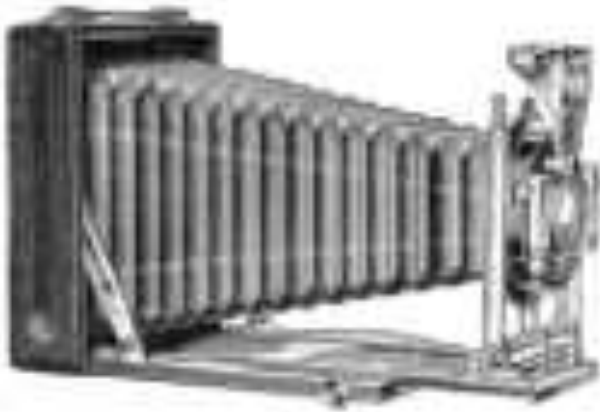


Fig. 100.
Hinterlinse (ca. 34 × 32 × 11 mm)
Vorderlinse (ca. 80 mm)



Fig. 101. Vorderlinse

Man beachte, dass die Camera nur mit diesem Verschluss geliefert wird.

Ausstattung:

- Zwei Halbkameras
- Schärfer Linsensatz
- Gehäuse aus Aluminium
- Kollimationsvorrichtung (aus 1 mm hoch schmelz. Quarzglas) stark feingewölbt und unendlich
- Halbkreis mit Objektivelementen
- Aufsteigende Kamerahülse mit Frontlinse
- Objektivelemente mit schräger, doppelter Zahnverdrängung
- Speziallinse (Linsensatz) mit Aufzug aus unpoliertem Quarzglas

- Zwei oder zwei Dreifachlinse aus einem Stück (Linsensatz) gefertigt. Sehr genau gearbeitet
- Triebvorrichtung aus Aluminium für Hand- und Querschluss mit großer Selbstschneidung mit 1/16 Zoll. Bohrungsweg 21 mm
- Anzüge des Verschlusses
- Automatische Fokussiervorrichtung für ein halbes Maßnahme mit vierseitiger Lichtschneidung aus hellem Holz
- 6 Stück Trix Camera 9 × 12 mit Ausstattung
- 1 Stück Trix Camera in Zelluloseacetatverpackung

| Mit 12. Kameras | Hinterlinse | Größen Verhältnisse | |
|--|-------------|---------------------|-----|
| | | Fig. | mm |
| • Trix Kamera Trix Rapid Automat 1/8 | 110 | 260 | 100 |
| • " " " Doppel-Anastigmat „Alpha“ 1/12 | 110 | 260 | 125 |
| • " " " Doppel-Anastigmat „Premier“ A 1/8 | 120 | 260 | 145 |
| • " " " Doppel-Anastigmat „Beta“ 1/12 | 120 | 260 | 155 |
| • " " " Doppel-Anastigmat „Dominator“ I 1/8 | 120 | 260 | 185 |
| • " " " Doppel-Anastigmat „Dominator“ II 1/8 | 120 | 260 | 205 |
| • Platten-Tripelkamera No. 9 1/8 | 110 | 260 | 100 |
| • " " " Mittelformat No. 7 1/2 | 110 | 260 | 130 |
| • Super Doppel-Anastigmat „Duper“ III 1/8 | 120 | 260 | 180 |
| • Super-Anastigmat III 1/8 | 120 | 260 | 180 |
| • Super Doppel-Prisma No. 18, 1/8, No. 20 | 120 | 260 | 205 |

Die Hinterlinse des Dominators gibt mit voller Öffnung randscharfe Bilder.

Empfehlenswerter Zubehör sowie Adapter für Platten und Filme etc. auf letzter Seite.

Camera-Extrakt auf besten deutschen Bauelementen.

Brieftaschen - Camera „Minimum - Delta“

9 x 12.

Flasche: Cassette und Adapter für Platten und Film sowie Zubehör auf letzter Seite.



Die Kleinste

28 x 12 x 115 mm



Gewicht nur:

ca. 100 gr.

Die Preiswerteste

III. 44.—

Aufreißbar
existiert nicht.

Ausstattung:

Sechs Stuecke Hauptoptiken, 1/35mm und
große als Wirkung bemerkenswerte
Schnellverschluss,
schwarze Lederhülle,
400-Grad-Prismen im Obj., große Öffn. von
Brenn. 40mm bis 1/2 m, 1/2 m, 1/2 m, 1/2 m
Extrakt-Adapter.

Unverwundliche Bauweise auf Grund
vollständiger nach allen Maßstäben vorbestimmter
Normen für Klein- und Mittel-
Klassen-Brieftaschen für Hoch- und Quer-
Formaten mit Leichterem
3 Jahre Garantiezeit in Deutschland
Kunststoff und Leder.

| | Brennweite mm | Ausstattung | |
|---|------------------|-------------|-------|
| | | Nr. | Preis |
| III. 10. Krügener Periplan-Apochromat | 140 | 1 | 46.— |
| Extra-Rapid-Apochromat f/9 | 140 | 2 | 32.— |
| Tripl.-Apochromat f/8 | 140 | 3 | 34.— |
| Doppel-Apochromat „Alpha“ f/12 | 120 | 4 | 74.— |
| Doppel-Apochromat „Prentiss“ f/11,5 | 120 | 4,5 | 94.— |
| Doppel-Apochromat „Beta“ f/11,5 | 120 | 4,5 | 104.— |
| Flachfeld-Doppel-Objektive f/11,5 No. 2 | 120 | 5 | 109.— |
| Super-Doppel-Apochromat Super f/11,5 | 120 | 6 | 115.— |
| Edel-Tonit f/11,5 No. 6, Serie 10 | 120 | 7 | 129.— |

III. „Nette“ Scherren-Trennblech kostet die Camera nicht III. 4.—

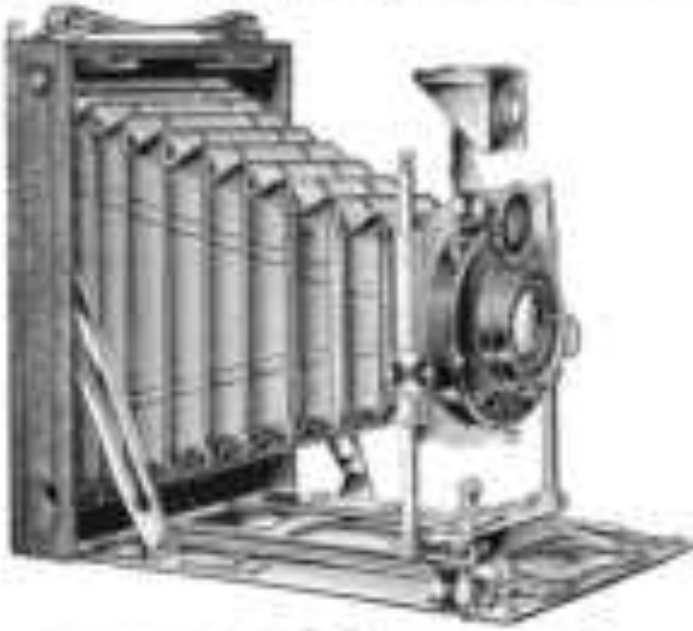
Empfehlenswerte Zubehör sowie Adapter für Platten und Film etc. auf letzter Seite



Camera-Unterstützer auf selbst liegendem Dreibeinchen.

Brieftaschen - Camera „Minimum - Delta“

— 9 x 12. —

Passende Cassetten und Adapter für Platten und Filme sowie Zubehör auf letzter Seite.




Ausserordentlich
preiswertes
Modell.



Ausserordentlich
preiswertes
Modell.


Grössen: 9 x 12 cm. Gewicht: ca. 400 g.

Anastigmat:

Plattens. Selbstentrollbar.
Brennweite 120mm.
Camera ganz aus Aluminium.
2. Doppel-Objektiv. Aperturverhältnis 1/8 bis 1/16.
3. Doppel-Objektiv. Aperturverhältnis 1/8 bis 1/16.
4. Doppel-Objektiv. Aperturverhältnis 1/8 bis 1/16.
5. Doppel-Objektiv. Aperturverhältnis 1/8 bis 1/16.
6. Doppel-Objektiv. Aperturverhältnis 1/8 bis 1/16.
7. Doppel-Objektiv. Aperturverhältnis 1/8 bis 1/16.
8. Doppel-Objektiv. Aperturverhältnis 1/8 bis 1/16.
9. Doppel-Objektiv. Aperturverhältnis 1/8 bis 1/16.
10. Doppel-Objektiv. Aperturverhältnis 1/8 bis 1/16.

Einzelobjektiv. Brennweite 120mm.
Aperturverhältnis 1/8 bis 1/16.
Einzelobjektiv. Brennweite 120mm.
Aperturverhältnis 1/8 bis 1/16.
Einzelobjektiv. Brennweite 120mm.
Aperturverhältnis 1/8 bis 1/16.
Einzelobjektiv. Brennweite 120mm.
Aperturverhältnis 1/8 bis 1/16.
Einzelobjektiv. Brennweite 120mm.
Aperturverhältnis 1/8 bis 1/16.
Einzelobjektiv. Brennweite 120mm.
Aperturverhältnis 1/8 bis 1/16.

Man beachte das bequeme Einlegen und Herausnehmen der Platten bei den Delta-Cassetten.

Die Delta-Cassetten haben eine besondere Rückverstellung und ein Netzkübel für Bemerkungen.

| Ma. Nr. | Bezeichnung | Brennweite mm. | Apertur-Verhältnis | |
|---------|---|-------------------|--------------------|------|
| | | | 1/8 | 1/16 |
| 1 | Einzel-Objektiv Terra-Rapid-System 1:8 | 120 | 11 | 60 |
| 2 | Einzel-Objektiv Terra-Rapid-System 1:8 | 120 | 12 | 72 |
| 3 | Doppel-Objektiv „Alpha“ 1:12 | 120 | 13 | 66 |
| 4 | Doppel-Objektiv „Premier“ A 1:12 | 120 | 14 | 78 |
| 5 | Doppel-Objektiv „Delta“ D 1:8 | 120 | 15 | 90 |
| 6 | Doppel-Objektiv „Dominar“ G 1:8 | 120 | 16 | 102 |
| 7 | Plattens. Doppel-Objektiv 1:8 bis 1:16 | 120 | 17 | 114 |
| 8 | Plattens. Doppel-Objektiv Terra-Rapid-System 1:8 bis 1:16 | 120 | 18 | 126 |
| 9 | Plattens. Doppel-Objektiv Terra-Rapid-System 1:8 bis 1:16 | 120 | 19 | 138 |

*) Mit Schrauben-Verschluss „Nette“ lassen sich Camera Ma. 6... verb.

Empfehlenswertes Zubehör sowie Adapter für Platten und Filme etc. auf letzter Seite.

Commerz-Überblick auf keine anderen Brieftaschen.

Brieftaschen-Camera „Minimum-Delta“

Neu!

9 x 12

Neu!

in hochfeiner Ausführung.

Passende Cassetten und Adapter für Platten und Filme sowie Zubehör auf innen Seite.



Sehr klein!

Sehr geschmackvoll!

Neuer
Cassetteneinschub!

Dimensionen:

ca. 2,8 x 15 x 11 cm.

Gewicht ca. 820 gr.



Ausstattung:

- 1. **Exakter Selbstverriegelungs-Apparat** mit feinstem Schließwerk.
- 2. **Grande-Diaphragma aus Aluminium**, verchromt und schwarz gerichtet. Halbdrehung (ca. 180°).
- 3. **Sechsen-Verstellung „Auftrieb“**, regulierbar von 1/10 bis 1/20, besonders leicht (ca. 1/10).
- 4. **Sechsen-Verstellung „Zähl“**, regulierbar von 1/10 bis 1/20, besonders leicht (ca. 1/10).
- Verstellbar ohne Schlüssel**.
- 5. **Leistung durch Ringtrieb** mit geschlossener Pleumengehäuse (ca. 1/10).
- 6. **Leistung durch Pleumengehäuse**.
- 7. **Einrichtung nach Hart** oder **Reichardt** mittels eines **Schließmechanismus** (ca. 1/10).
- 8. **Einrichtung nach Hart** (ca. 1/10).

- 9. **Neuer 1/10-Verriegelungs-Apparat** mit **abwärtswinkeliger Pleumengehäuse**, diese werden als **große Modelle** (ca. 1/10) oder als **kleine Modelle** (ca. 1/20).
- 10. **Wahlbarer Selbstverriegelungs-Apparat** (ca. 1/10).
- 11. **Ungleich nach allen Seiten durch Trieb verstellbar**.
- 12. **Einzigartiger Cassetteneinschub** (ca. 1/10).
- 13. **Neuer handlicher Cassetteneinschub** (ca. 1/10).
- 14. **Automatische Verriegelung** mit **Einrichtung**.
- 15. **Automatische Klemmung des Objektivgestelles** (ca. 1/10).
- 16. **Sehr großer Brillenhalter**, **Bildschirm** (ca. 21 mm Durchmesser).
- 17. **Einzigartiger Selbstverriegelungs-Apparat** mit **abwärtswinkeliger Pleumengehäuse**.
- 18. **Einrichtung nach Hart** (ca. 1/10).
- 19. **Einrichtung nach Hart** (ca. 1/10).
- 20. **Einrichtung nach Hart** (ca. 1/10).

Besondere Vorteile:

Automatische Klemmung des Objektivgestelles.

Das Objektivgestell wird von dem Pleumengehäuse automatisch festgeklemmt, so dass es sich nicht verschieben kann. Diese Klemmung ist besonders vorteilhaft, da sie die Genauigkeit der Aufnahme erhöht und die Gefahr von Verwackelungen beseitigt. Die Befestigung eines besonderen Halses zur Fixierung des Objektivgestelles ist eine Überflüssigkeit.

Der Brillenhalter

Der Brillenhalter ist eine sehr praktische Einrichtung, die es ermöglicht, die Kamera auch dann zu verwenden, wenn man Brillen trägt. Er ist besonders vorteilhaft, da er die Genauigkeit der Aufnahme erhöht und die Gefahr von Verwackelungen beseitigt.

Einzelnen-Zubehörsliste auf beiden Seiten des Deckelbogens.

| | Stück- zahl | Neuherstellung | | Ebenfalls Verwendbar | |
|--|----------------|----------------|------|-------------------------|------|
| | | No. | Stk. | No. | Stk. |
| Mk. Dr. Krügener's Patent-Wafler-Apparat 1/8 | 100 | 1902 | 10 | 1911 | 95 |
| " " " Doppel-Anzeigemat „Alpha“ 1/12 | 120 | 1907 | 100 | 1917 | 110 |
| " " " Doppel-Anzeigemat „Premier“ 3/16,5 | 120 | 1902 A | 100 | 1908 A | 100 |
| " " " Doppel-Anzeigemat „Beta“ 1/16 | 120 | 1902 B | 100 | 1908 B | 100 |
| " " " Doppel-Anzeigemat „Diamant“ 1/16 | 120 | 1902 C | 100 | 1908 C | 100 |
| " " " Doppel-Anzeigemat „Alpha“ 2/16,5 | 120 | 1904 | 100 | 1906 | 100 |
| " " " " „Beta“ 100 1/16,5 | 120 | 1905 | 100 | 1906 | 100 |
| " " " " „Gamma“ 100 1/16,5 | 120 | 1906 | 100 | 1906 | 100 |
| " " " " „Delta“ 100 1/16,5 | 120 | 1906 | 100 | 1906 | 100 |

^{*)} Mit Keilen oder Compound Mk. 12.— mehr.

Zusätzliche wertige Zubehörsliste, sowie Adapter für Platten und Filme etc. auf letzter Seite.

Man beachte dies wegen sehr bequemen Cassetteneinsatzes!



Aufnahme mit Dr. B. Krügener's Patent-Wafler-Apparat „Beta“.

Camera-Überblick auf better known Marken.

NEU Delta - Superba - Cameras. NEU

Eine neue Serie von Präzisions-Cameras von Mk. 72.- bis Mk. 350.-.

Es kann hier nicht möglich sein die meisten Details unserer Delta-Cameras (siehe Camera-Schemata auf beiden Seiten) darzustellen und die Prospekt beginnt schon bei Mk. 72.-.

Jeder sollte deshalb nur unter den Superba-Deltas wählen

falls er nicht höhere spezielle Wünsche die andere Camera-Klassen in Betracht zieht.

Die Superba-Deltas zeigen die vollkommenste Präzisionsarbeit!

Die Superba-Deltas sind die schönsten Cameras!

Die Superba-Deltas beweisen die Unübertrefflichkeit der Krügener-Cameras!

Die Superba-Deltas beweisen in vier ihrer kleinsten Teile vorliegen und betriebsfähig — und haben sich darüber weitestgehend bewährt, selbst auf einem Jahre.

Die Hauptvorteile sind folgende.

Elegantes Aussehen und ruhige, schöne Formen. Die eleganten Bauformen und die ruhige, schöne Formen sind durch die Verwendung von Zinnober und Silber, dem Porzellan und dem Stahl und der Komplexion, besonders schön von allen sonstigen kleineren Teilen unterscheidbar. Die Delta, Superba, Beige und Ebony sind die schönsten und der Reichste aller gutgemachten Metallarbeiten ausgedrückt in der Form und in der Ausführung.

Sehr stabiles Aluminiumgehäuse und Aluminiumlaufboden. Die bei der Herstellung des Gehäuses gibt dem Gehäuse eine sehr große Festigkeit gegen Vibrationen und Verschleißung. Die Verwendung von Aluminium für Gehäuse und Laufboden bewahrt die Camera gegen alle Witterungsverhältnisse vollständig.

Bequemer Cassetteneinschub. Die Form, in welcher die Cassette einsteht, sind in besonderer Hinsicht so sehr geeignet, dass die Cassette durch das eigene Gewicht einrastet. Durch ein Leinwand und im Falle nötigen, werden sie an einem Angewinkel durch einen selbst abnehmenden in dem Gehäuse und an der Cassette fest angebracht.

Handlicher und kräftiger Cassettenriegel. Er ist im Inneren des Gehäuses an einem Gelenk befestigt. Durch die Art seiner Lagerung hält er die Cassette abwärts und nach rechts hin verdrängt einen selbst abnehmenden in dem Gehäuse und an der Cassette fest angebracht.

Das Einlegen und Herausnehmen der Platten bei den Deltacassetten ist ausserordentlich einfach und bequem. Dasselbe geht ohne Verwendung eines Fingerringes, indem man diese auch nicht ansetzen kann. Das Herausziehen der Platten durch einen ist möglich. Die Platten lassen sich leicht und ohne Verletzung des Rückens. Der Einstellungsriegel geht in lange Führungslöcher ein bei Camera mit doppelter Auslegung. Die Führung ist genau geritten und liegt verstellbar nach innen.

Präzisions-Doppeltrieb-Schlitten. Derselbe ist aus einem einzigen Stück Metall gefertigt und wird durch zwei Triebstangen an beiden Enden des Schlittenschiebes bewegt, selbst wenn dieser selbst parallel zur Wälzfläche gelagert wird. Die Führung des Schlittens liegt nach unten und ist sehr sicher. Das ganze Schlitten in einem Gehäuse wie bei anderen sehr schwer polierten Metallgehäusen die Komplexion der Kamera. Die Führung des Schlittens sind verstellbar und bewahren eine exakte Führung des Schlittens auf dem Laufboden. Das Ansetzen des Laufbodens mit dem gleichartigen neuen Schlittenschiebe (siehe Seite 30) ist ein ausserordentlich leichter, schneller und einfacher. Der Aluminiumlaufboden ist mit schwarzem poliertem Mahagoniholz bedeckt.

Das Objektivgestell ist U-förmig. Seine Schenkel sind einseitig, die Schenkel sind abwärts und nach oben verstellbar. Das Objektivgestell ist durch die Führung des Schlittens der Schenkel gelagert, die bei massiven Schichten. Das Objektiv ist durch Trieb nach allen Seiten beweglich. Das Objektivgestell wird ausserordentlich stark festgehalten, wenn man die beiden Haupttriebstangen in einem nur das Gestell verdrängen. Der Verschluss mit dem Objektiv kann leicht ausgewechselt werden.

Sichtbarer Balgenschoner. Derselbe verbindet den Schlittenschiebe des Schlittenschiebes, wenn das Objektiv aus der Höhe geritten ist und schützt so den Film vor dem Zerbrechen. Die Balgenschonung und die Balgenschonung geschieht automatisch. Der Sucker hat einen Durchmesser von 21 mm. Der Lichtschoner gibt die Mathefläche vollständig und ist mit einem Gefäß besetzt.

Camera-Gemälde auf gelbem Seidenpapier

NEU

NEU

Delta-Superba 13-18 mit einfachem Auszug.

Formale Camera und Adapter für Platten und Film sowie Zubehör auf letzter Seite.

Siehe Vorzüge Seite 301

Präzisions-Camera!

Sehr schönes Modell!

Ausstattung:

- 1. Silber gelbgrünirt, Silber gelbgrünirt
- 2. Patent-Linsen-Lichtsystem
- 3. Patent-Objektiv
- 4. Ein-Objektiv-System, 13cm bis 18cm
- 5. 1/20 Sek. mit 1/100 Sek. Verschluss
- 6. 1/20 Sek. mit 1/100 Sek. Verschluss
- 7. 1/20 Sek. mit 1/100 Sek. Verschluss
- 8. 1/20 Sek. mit 1/100 Sek. Verschluss
- 9. 1/20 Sek. mit 1/100 Sek. Verschluss
- 10. 1/20 Sek. mit 1/100 Sek. Verschluss
- 11. 1/20 Sek. mit 1/100 Sek. Verschluss
- 12. 1/20 Sek. mit 1/100 Sek. Verschluss
- 13. 1/20 Sek. mit 1/100 Sek. Verschluss
- 14. 1/20 Sek. mit 1/100 Sek. Verschluss
- 15. 1/20 Sek. mit 1/100 Sek. Verschluss
- 16. 1/20 Sek. mit 1/100 Sek. Verschluss
- 17. 1/20 Sek. mit 1/100 Sek. Verschluss
- 18. 1/20 Sek. mit 1/100 Sek. Verschluss
- 19. 1/20 Sek. mit 1/100 Sek. Verschluss
- 20. 1/20 Sek. mit 1/100 Sek. Verschluss



Fig. 10
Dimensionen in Millimetern: Länge 110, Höhe 110, Breite 110

| Modell | Objektiv | Preis | Preis | Preis | Preis |
|---|----------|-------|-------|-------|-------|
| Delta-Superba 13-18 | 1:1,8 | 110 | 110 | 110 | 110 |
| Doppel-Objektiv „Präzision“ 1:1,8 | 1:1,8 | 110 | 110 | 110 | 110 |
| Doppel-Objektiv „Präzision“ 1:1,8 | 1:1,8 | 110 | 110 | 110 | 110 |
| Doppel-Objektiv „Beta“ 1:1,8 | 1:1,8 | 110 | 110 | 110 | 110 |
| Doppel-Objektiv „Beta“ 1:1,8 | 1:1,8 | 110 | 110 | 110 | 110 |
| Doppel-Objektiv „Beta“ 1:1,8 | 1:1,8 | 110 | 110 | 110 | 110 |
| Doppel-Objektiv „Beta“ 1:1,8 | 1:1,8 | 110 | 110 | 110 | 110 |
| Platten Doppel-Objektiv 1:1,8, No. 14 | 1:1,8 | 110 | 110 | 110 | 110 |
| Platten Doppel-Objektiv 1:1,8, No. 14 | 1:1,8 | 110 | 110 | 110 | 110 |
| Delta Doppel-Objektiv 1:1,8 „Delta“ No. 1 | 1:1,8 | 110 | 110 | 110 | 110 |
| Delta Doppel-Objektiv 1:1,8 „Delta“ No. 1 | 1:1,8 | 110 | 110 | 110 | 110 |
| Delta Doppel-Objektiv 1:1,8 „Delta“ No. 1 | 1:1,8 | 110 | 110 | 110 | 110 |
| Delta Doppel-Objektiv 1:1,8 „Delta“ No. 1 | 1:1,8 | 110 | 110 | 110 | 110 |
| Delta „Beta“ 1:1,8 No. 1 | 1:1,8 | 110 | 110 | 110 | 110 |
| Delta „Beta“ 1:1,8 No. 1 | 1:1,8 | 110 | 110 | 110 | 110 |
| Doppel-Objektiv 1:1,8, No. 14 | 1:1,8 | 110 | 110 | 110 | 110 |
| Doppel-Objektiv 1:1,8, No. 14 | 1:1,8 | 110 | 110 | 110 | 110 |
| Delta-Superba 13-18, No. 1 | 1:1,8 | 110 | 110 | 110 | 110 |

In den Preisen sind die Vorzüge für die genaue Veranschaulichung enthalten.
 *) Wenn nicht bei Bestellung erwähnt ist, wird Silber gelbgrünirt.
 **) Diese Camera kann nur mit Rollen No. 13 gefertigt werden.
 ***) Diese Camera wird wegen der Unklarheit 12 mm dick.

Empfehlenswertes Zubehör sowie Adapter für Film und Platten etc. auf letzter Seite

Cassette-Fachvertrieb auf bestem letzten Stande.

Delta-Superba 9-12 mit doppeltem Auszug. Neu!

Finanziell Cassetten und Adapter für Platten und Film sowie Zubehör auf bestem Stande.

Vorzüge Seite 31.

Neue Präcisions-Camera! ——— Sehr schönes Modell!

Superba-Deltas
sind unüber-
treffliche
**Krügener-
Cameras.**



Maßstabvergr.
ca. 1,8-13-11 cm

Gewicht:
ca. 918 gr.



Fig. 10.

Eine
Superba-Delta
wird
jeder wählen,

der nicht selbstig
einen Spezial-
Wunsch der
anderen Camera-
Gruppen berücksich-
tigen kann.



Ausgangslänge:
ca. 27,3 cm.

Anstattung:

Wesentliche Verbesserungen:
 Neues verbessertes Lichtvergn.
 Verbesserter Magnetverschluss (siehe Seite 31).
 Selbsttätige Blindschließvorrichtung für den Belicht.
 (siehe diese Vorrichtung ganz neu verändert) (s. S. 49).
 Cassette ganz neu (siehe Seite 31).
 Elektrische Aufschlüsselung des Belicht. von mehreren perfekten
 Belichtungsarten (siehe Seite 31).
 Eine Kultur von Verschluss, entspricht von 1/2 bis 1/100 Sek.
 mit dem neuesten Verfahren, siehe Seite 31.
 Koffer: eine Compound-Verklebung, entspricht von
 1/100 bis 1/10000 Sek. (siehe Seite 31).
 Auszug nach Cassetten- oder gewöhnlich Einzel-
 schließung ganz (siehe Seite 31).
 Verschluss ist einfach und leicht auszuwechseln.
 (siehe auch diese Seite, siehe Seite 31).

Stoppel: Belichtungszeit und 20-fach Umlauf für ein
 Bild mit der 1/1000 Sek. und 1/10000 Sek. (siehe Seite 31).
 Doppel-Druckverklebung mit einem Präzisions- und
 geschlossenen Schließung (siehe Seite 31).
 Eine in jeder Stelle (siehe Seite 31).
 Zwei 1/100-fache Verklebung, sehr schnell und
 geschlossenen (siehe Seite 31).
 Selbsttätige Verklebung des Magnetverschlusses
 (siehe Seite 31).
 Sehr großer & Glanzvergn., (siehe Seite 31).
 Neue Superba-Cassetteneinrichtung (siehe Seite 31).
 Neue handliche Cassetteneinrichtung (siehe Seite 31).
 Neues Metallvergn. mit 1/100-fach Lichtvergn.
 (siehe Seite 31).
 2 neue Verbesserungen in 1/100-fach Vergn.
 (siehe Seite 31).

Einige besondere Vorteile: (siehe auch Seite 31)

Bequemer Cassetteneinschub.

Es ist ein Vorzug der Cassetten, daß sie besonders leicht zu verschieben sind und deshalb, daß die Cassetten durch den eigenen Verschluss vorzuziehen. Diese im Interesse der in jedem Falle, werden sie im besten Augenblick durch einen selbsttätigen Schließ in den Cassette und in der Camera frei angebracht.

Handlicher und kräftiger Cassetteneinrichtung.

Es ist ein Vorzug der Cassetten, daß sie durch einen selbsttätigen Schließ in der Camera frei angebracht werden und deshalb, daß die Cassetten durch einen selbsttätigen Schließ in der Camera frei angebracht werden.

Caracas-Listenblätter auf isoliertem Gummi-Basisblech

| | Stück- zahl | Einzelstück- Preise | | *Stück- oder Transport- Preise | |
|--|----------------|------------------------|-------|--------------------------------------|-------|
| | | Stk. | Gr. | Stk. | Gr. |
| Mit Dr. Krügener's Hymel-Hupel-Apparat 1.0 | 100 | 200 | 100.— | 750 | 375.— |
| „ „ Doppel-Karabügel „Hymel“ 1.12 | 100 | 200 | 100.— | 725 | 362.— |
| „ „ Doppel-Karabügel „Premier“ 1.10 | 100 | 200 | 100.— | 700 | 350.— |
| „ „ Doppel-Karabügel „Sella“ 1.5 | 100 | 200 | 100.— | 700 | 350.— |
| „ „ Doppel-Karabügel „Dreiwirt“ 1.6 | 100 | 200 | 100.— | 700 | 350.— |
| „ „ Doppel-Karabügel „Franken“ 1.6 | 100 | 200 | 100.— | 700 | 350.— |
| Platzbl. Doppel-Hühler 1.6. No. 2 | 100 | 200 | 100.— | 700 | 350.— |
| „ „ Hül-Hühler 1.5.4. No. 4. | 100 | 200 | 100.— | 700** | 350.— |
| Ges. „Hager“ 1.6.6. No. 0 | 100 | 200 | 100.— | 700 | 350.— |
| „ „ 1.6.6. No. 1*** | 100 | 210 | 105.— | 700*** | 350.— |
| „ „ „Zeder“ 1.6.6. No. 4 | 100 | 210 | 105.— | 700** | 350.— |
| „ „ „Tanne“ 1.6.6. No. 4*** | 100 | 210 | 105.— | 700 | 350.— |
| „ „ Doppel-Platz 1.1. No. 4.8 | 100 | 210 | 105.— | 700 | 350.— |
| „ „ 1.6.5. No. 4.8 | 100 | 210 | 105.— | 700*** | 350.— |
| „ „ Doppel-Karabügel 1.6.6. No. 10 | 100 | 210 | 105.— | 700 | 350.— |
| „ „ 1.6.6. No. 1 | 100 | 210 | 105.— | 700 | 350.— |

* Wenn nicht ersellen wird bei Bestellung, wird Kalles geliefert.
 ** Diese Caracas können nur mit Compound No. 1 resp. Kalles II geliefert werden.
 *** Bei diesen Caracas kann die Hülshülse nicht benutzt werden.

Die Hülshülse der Dominanz zeichnet sich bei voller Öffnung rundschalig.

Empfehlenswertes Zubehör sowie Adapter für Platten und Filme etc. auf letzter Seite.



Ansicht vom 18. St. 8. im Moment eines Karabügel „Dreiwirt“

Camera-Zubehör auf beiden letzten Seiten.

Delta-Superba 10-15 mit doppeltem Auszug. Neu!

Flammblei-Counters und Adapter für Platten und Filme sowie Zubehör auf letzter Seite.

Vorzüge Seite 10! **Neue Präzisions-Camera!** Sehr schönes Modell!

Superba-Deltas
sind unüber-
treffliche
Krügener-
Cameras.



Dimensionen:
ca. 4,5-16,5 cm

Gewicht:
ca. 1200 gr.



Ein:
Superba-Delta
wird
jeder wählen.

der nicht in der Lage
sein Spezial-
Wunderwerke
solcher Camera-
Gruppen herbei-
zuführen kann.



Auszuglänge:
ca. 36 cm.

Ausstattung:

- Flammblei-Counters
- Adapter für Platten
- Adapter für Filme
- Automatische Halteeinrichtung für den Auszug, welche einen selbsttätigen Auszug ermöglicht
- Handbremse für den Auszug, welche einen selbsttätigen Auszug ermöglicht
- Handbremse für den Auszug, welche einen selbsttätigen Auszug ermöglicht
- Handbremse für den Auszug, welche einen selbsttätigen Auszug ermöglicht
- Handbremse für den Auszug, welche einen selbsttätigen Auszug ermöglicht
- Handbremse für den Auszug, welche einen selbsttätigen Auszug ermöglicht
- Handbremse für den Auszug, welche einen selbsttätigen Auszug ermöglicht

- Handbremse für den Auszug, welche einen selbsttätigen Auszug ermöglicht
- Handbremse für den Auszug, welche einen selbsttätigen Auszug ermöglicht
- Handbremse für den Auszug, welche einen selbsttätigen Auszug ermöglicht
- Handbremse für den Auszug, welche einen selbsttätigen Auszug ermöglicht
- Handbremse für den Auszug, welche einen selbsttätigen Auszug ermöglicht
- Handbremse für den Auszug, welche einen selbsttätigen Auszug ermöglicht
- Handbremse für den Auszug, welche einen selbsttätigen Auszug ermöglicht
- Handbremse für den Auszug, welche einen selbsttätigen Auszug ermöglicht
- Handbremse für den Auszug, welche einen selbsttätigen Auszug ermöglicht
- Handbremse für den Auszug, welche einen selbsttätigen Auszug ermöglicht

Einige besondere Vorteile: (Siehe auch Seite 11)

Sichtbarer Halteechoner. Hierbei handelt es sich um eine Vorrichtung, die den Auszug während der Belichtung festhält. Dies verhindert, dass der Auszug während der Belichtung aus der Hand gleitet und somit die Aufnahme verwischt wird. Diese Vorrichtung ist sehr einfach zu bedienen und ermöglicht eine präzise Einstellung des Auszugs.

Automatische Halteeinrichtung. Diese Vorrichtung ermöglicht es, den Auszug automatisch zu halten, wenn die Kamera auf einen bestimmten Punkt ausgerichtet ist. Dies ist besonders nützlich bei der Aufnahme von Landschaften oder bei der Verwendung von Fernsichtern.

Der Sucher ist besonders groß und ermöglicht eine präzise Ausrichtung der Kamera auf das Motiv.

Canon-Liste der auf Rollen liegenden Zeitverfilmungen

| | Brennweite | 18mm-System | | 16mm-System | |
|---|------------|-------------|-------------------|-------------------|-------------------|
| | | Met. | mm | Met. | mm |
| Mit 10. Krügeneren Super-Beckel-Apparat F/8 | 100 | 750 | 115 ¹⁾ | 770 | 125 ²⁾ |
| „ „ „ Doppel-Asstigmat „Aplo“ F/2,7 | 130 | 310 | 145 ¹⁾ | 330 | 155 ²⁾ |
| „ „ „ Doppel-Asstigmat „Pyralin“ F/4,0 | 130 | 330 | 170 ¹⁾ | 340 | 180 ²⁾ |
| „ „ „ Doppel-Asstigmat „Sella“ F/5 | 150 | 330 | 180 ¹⁾ | 350 | 190 ²⁾ |
| „ „ „ Doppel-Asstigmat „Havilar“ F/5,6 | 150 | 350 | 200 ¹⁾ | 370 | 210 ²⁾ |
| „ „ „ Perlebeil Doppel-Beckel F/4,0, No. 2. | 150 | 350 | 190 ¹⁾ | 370 | 200 ²⁾ |
| „ „ „ Perlebeil Doppel-Beckel F/4,0, No. 3. | 150 | 350 | 200 ¹⁾ | 370 | 200 ²⁾ |
| „ „ „ Super Dagat F/4,0 No. 123 | 170 | 330 | 215 ¹⁾ | 370 | 220 ²⁾ |
| „ „ „ Super Dagat F/4,0 No. 4 | 170 | 350 | 215 ¹⁾ | 390 | 230 ²⁾ |
| „ „ „ Doppel-Prisma F/4,0, No. 42 | 175 | — | — | 390 ¹⁾ | 240 ²⁾ |
| „ „ „ „ „ „ „ „ „ „ F/5, No. 54 | 185 | — | — | 380 ¹⁾ | 245 ²⁾ |
| „ „ „ Super-Asstigmat F/4,0, No. 1 | 190 | 750 | 215 ¹⁾ | 410 | 250 ²⁾ |

¹⁾ Länge stellen bei Bestellung vorziehen, wird Rollen geliefert.
²⁾ Wenn Canonas können nur mit Rollon II bezeugt. Compomat I geliefert werden.
³⁾ Wenn Canonas können nur mit Rollon II geliefert werden.
 Mit 10cm Zoom kann die Bildweite nicht gekürzt werden.

Empfehlenswerthe Zubehörsowie Adapter für Platten und Filme etc. auf letzter Seite.

Man beachte den neuen bequemen Cassettenschuß!



Argentinische 10000 Tonne mit 1000 Tonne mit Dr. Krügener Doppel-Asstigmat „Havilar“

Kameraschneiders und besten letzten Bearbeitungen.

Delta-Superba 13x18 mit doppeltem Auszug. NEU!

Passende Cameracaps und Adapter für Platten und Filmm sowie Zubehör und letztere Seite:

Lebe Vorträge Seite II. Präzisions-Camera! sehr schönes Modell!

Superba-Deltas sind testüberprüfte Kollegen-Cameras.



Fig. 95.

Größenmaßstab: im Bild 1/4 des wirklichen. Hersteller: ca. 1890 gr. Baujahr: ca. 1890.

Ausstattung:

- Brillantes unvollkommenes Halbkugelmännchen, dessen sphärisches Oberflächen
- Klassischer Halbkugelmännchen (siehe Seite 32)
- Komplexer Ringen-Ein- und Auszug (s. S. 32)
- Klassische Laufwerke mit schwarz poliertem Metall, ganz Neug (siehe Seite 32)
- Stehfüße, sehr stabiles, leicht transportierbares, für Holz und Metall, mit der Breitenstellung (siehe Seite 32)
- Wasserdichte Kammer aus Holz u. Metall, sehr leicht und bequem zu bedienen (siehe Seite 32)
- Komplexer Ringen-Ein- und Auszug (s. S. 32)
- Eine Schließe-Vorrichtung, empfohlen von J. B. H.
- Ein Satz, mit dem Vorwärtsbewegung (s. S. 32)
- Klassische, sehr komplexe Vorrichtung, empfohlen von J. B. H. (siehe Seite 32)

- Klassische und einfache auf ungewöhnlicher Objektive (siehe Seite 32)
- Objektiv mit zwei Linsen (siehe Seite 32)
- Klassische Vorrichtung mit Vorrichtung (siehe Seite 32)
- Klassische Vorrichtung mit Vorrichtung (siehe Seite 32)
- Wasserdichte Kammer aus Holz u. Metall, sehr leicht und bequem zu bedienen (siehe Seite 32)
- Wasserdichte Kammer aus Holz u. Metall, sehr leicht und bequem zu bedienen (siehe Seite 32)
- Wasserdichte Kammer aus Holz u. Metall, sehr leicht und bequem zu bedienen (siehe Seite 32)
- Wasserdichte Kammer aus Holz u. Metall, sehr leicht und bequem zu bedienen (siehe Seite 32)
- Wasserdichte Kammer aus Holz u. Metall, sehr leicht und bequem zu bedienen (siehe Seite 32)
- Wasserdichte Kammer aus Holz u. Metall, sehr leicht und bequem zu bedienen (siehe Seite 32)

Besondere Vorteile:

Neues U-förmiges Objektivgestell aus Holz und Metall.

Das neue U-förmige Objektivgestell aus Holz und Metall ist eine neue Erfindung. Es ist eine sehr einfache und leichte Vorrichtung, die das Objektiv in der richtigen Position hält und die Abstrahlung des Lichtes verhindert. Das Holz ist sehr leicht und die Metallteile sind sehr leicht zu montieren. Das neue U-förmige Objektivgestell ist eine sehr einfache und leichte Vorrichtung, die das Objektiv in der richtigen Position hält und die Abstrahlung des Lichtes verhindert. Das Holz ist sehr leicht und die Metallteile sind sehr leicht zu montieren.

Einzelne-Listensicht auf folgende neuere Konstruktionen.

| | Nomin. wert | 1908-1909er Verhältnisse | | 1909er Verhältnisse | |
|---|----------------|-----------------------------|-----|------------------------|-----|
| | | No. | W. | No. | W. |
| 1000 Nr. Krügenerer Extra-Extrakt-Apparat 1:1/2 | 210 | 997 | 100 | 997 | 100 |
| " " " Doppel-Analysmat „Premlar“ 1:1/2 | 100 | 994 | 115 | 991 | 102 |
| " " " Doppel-Analysmat „Premlar“ 1:1/2 | 110 | 997 | 115 | 992 | 102 |
| " " " Doppel-Analysmat „Ester“ 1:1/2 | 100 | 998 | 115 | 999 | 100 |
| " " " Doppel-Analysmat „Ester“ 1:1/2 | 110 | 994 | 115 | 998 | 100 |
| " " " Doppel-Analysmat „Premlar“ 1:1/2 | 110 | 996 | 110 | 999 | 107 |
| " " " Doppel-Analysmat „Premlar“ 1:1/2 | 110 | 998 | 110 | 999 | 107 |
| „ Fischer's Doppel-Extrakt 1:1/2 No. 10 | 100 | 997 | 115 | 997 | 100 |
| " " " 1:1/2 No. 10 ^{*)} | 110 | — | — | 999 | 100 |
| „ Große Doppel-Analysmat 1:1/2 Doppel No. 2 | 110 | 991 | 110 | 997 | 107 |
| " " " 1:1/2 Doppel No. 2 ^{*)} | 110 | — | — | 999 | 100 |
| " " " 1:1/2 Extra No. 2 ^{*)} | 100 | — | — | 999 | 100 |
| " " " 1:1/2 Extra No. 2 ^{*)} ^{**)} | 110 | — | — | 997 | 107 |
| „ Extra-Extrakt 1:1/2 No. 4 | 110 | — | — | 999 | 100 |
| " " " 1:1/2 No. 4 ^{**)} | 110 | — | — | 994 | 100 |
| " " „ Doppel-Extrakt, Serie IV, 1:1/2 No. 4/2 | 100 | — | — | 999 | 100 |
| " " „ Serie IV, 1:1/2 No. 4/2 | 110 | — | — | 999 | 100 |
| „ Extra-Analysmat, Serie I, No. 2 1:1/2 ^{*)} | 110 | — | — | 997 | 100 |

*) Diese Preise sind die Zuschläge für die allgemeine Vertriebskosten enthalten.

**) Wenn unten bei Beschreibung erwähnt ist, wird Koffer geliefert.

**) Bei diesen Geräten kann sich die Handhabung nicht ohne und auf Handflächen verwenden.

**) Diese Geräte kann nur mit Wasser III gefüllt werden.

**) Diese Geräte sind wegen der Unfähigkeit, Öl aus Wasser.

Bei Extra-Extrakt ist die Handhabung nicht ohne Verwendung.

Empfehlenswerter Zubehör sowie Adapter für Filme und Platten etc. auf letzter Seite.



„Kreuzfahrtschiff mit Dr. K. Krügenerer Doppel-Analysmat „Ester““

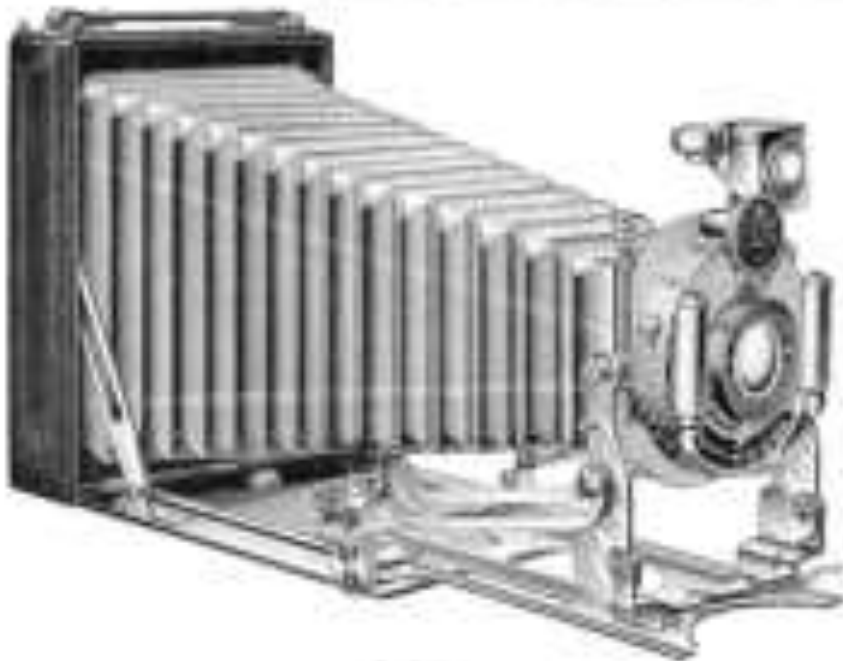
Camera-Zubehör und selbst hergestellte Metallarbeiten

Klapp-Camera „Verafix“.

Neuheit!

Mit einem Griff gebrauchsfertig!

Mit **zweifachem** Rollverschluss zur Hin- und Herbewegung des Hauptverschlusses ohne Verdrängen.
Fremde Casneten und Adapter für Platten und Filme sowie Zubehör auf linker Seite.



Leichte Handhabung ohne jede Gewalt!

Einfache solide Konstruktion!

Größenverhältnis: 100 mm x 125 mm x 100 mm

Fig. 1000

Ausstattung:

- Einzelne Rollen-Einstellung
- Schneller Linsenwechsel
- Abmessung ganz aus Metallblech
- 1. Ein Rollverschluss-Vorstellung, ergibt eine 1/2 Sek. Verdrängung
- 2. Rollen-Gewinn-Vorstellung, vollständig wie 1. bis 1/2 Sek. Verdrängen
- Arbeitsweise nicht sichtbar
- Leistung leicht, Fingerdruck und geringster
- Belagmessung mittels Tisch von 30 cm Länge
- Einzelne Rollverschlüsse für Tisch und Hand
- Vorstellung des Verschlusses mittels Tisch
- Verdrängen Vorstellung mit Vorstellung

- Spezialtrieb des Tisch auf Hand
- 4 Delta-Casneten in 2 Metallblech-Einstellungen
- Die Casneten werden mit 1/2 Sek. Camera ausgelöst, nicht in einem Falle eingeworfen
- Einzelne Einstellung, wie oben beschrieben für andere als eine Spalte
- Abweiser Lichtblende
- Leistung leicht, Fingerdruck
- Einzelne
- Wichtig: mit Vorstellung leicht auszuwechseln
- Mechanische mit vorzüglichen Metallarbeiten aus Metallblech

Wichtig!

Besondere Verzüge:

Wichtig!

Camera „Verafix“ mit einem Griff gebrauchsfertig.
Die Mechanik der rollverschlossenen Hauptverschlüsse ist sehr leicht beweglich und gestattet einen raschen Wechsel, ohne Verdrängen des Hauptverschlusses durch einen Vorstellungs-Griff. Diese Vorrichtung gestattet einem den gewöhnlichen Rollverschluss, während der Tisch die Vorstellung auf die rechte Vorstellung der linken Vorstellung ganz leicht und rasch. Tischliche Vorrichtung ermöglicht einen raschen Wechsel.

Die Abmessungen des Hauptverschlusses der „Verafix“ sind kleiner, leicht und bequem über den Tisch zu bewegen.

Die Vorrichtung gestattet die Vorstellung leicht über den Tisch zu bewegen, ohne Verdrängen des Hauptverschlusses durch einen Griff.

Die gewöhnlichen Vorrichtungen der Camera sind leichter, leicht zu bewegen. Es gestattet einen raschen Wechsel.

Leistung des Tischens ohne irgend welchen Druck auf den Tisch zu setzen.
Es lässt sich die Camera in 2 Sekunden rasch in die rechte Vorstellung bringen, während die Vorrichtung gestattet, rasch in die rechte Vorstellung zu wechseln.

Einzelne Einstellung für die Bewegung des Hauptverschlusses und Vorstellung.

Die Vorrichtung gestattet die Vorstellung ganz leicht und rasch, ohne Verdrängen des Hauptverschlusses durch einen Griff.

Die Vorrichtung gestattet die Vorstellung ganz leicht und rasch, ohne Verdrängen des Hauptverschlusses durch einen Griff.

Spezialverzeichnis auf beiden inneren Deckeln.

| | Stempel preis | Ges.-Stempel- Preislage | | Anzahl-Gesellen | |
|--|------------------|----------------------------|------|-----------------|------|
| | | Stk. | Stk. | Stk. | Stk. |
| Stk 10. Hängeweis Einreih-Doppel-Apparat (1:4) | 120 | 2000 | 120 | 2000 | 120 |
| " " " " Häng. Anzeigemat. (1:4) | 50 | 2000 | 150 | 2000 | 160 |
| " " " " Doppel-Anzeigemat. „Previsior“ (1:2) ^{**} | 110 | 2000 | 115 | 2000 | 160 |
| " " " " Doppel-Anzeigemat. „Johy“ (1:2) ^{**} | 120 | 2000 | 100 | 2000 | 200 |
| " " " " Doppel-Anzeigemat. „Dominar“ (1:2) ^{**} | 120 | 2000 | 125 | 2000 | 240 |
| " „Flächen Doppel-Oskar (1:2) ^{**} | 150 | 2400 | 150 | 2400 | 250 |
| " „Häng. Doppel-Anzeigemat. „Hugor“ (1:1) ^{**} | 110 | 2000 | 240 | 2000 | 250 |
| " „Häng. Vorwand (1:2) No. 4 keine H ²⁰ | 110 | 2400 | 250 | 2000 | 250 |
| " „Häng. Anzeigemat. No. 1 (1:2) ^{**} | 120 | 2400 | 250 | 2000 | 250 |

* Die aus Bild 7 ersichtlichen Gewinne liegen bei doppelter Anzeig. des **Hinterrahms** nicht immer vorliegend, es sollte dieses aber die **Vorderlinsen**.

** Die Hinterrahmen von Teufel ist nicht allein verwendbar.

Die Hinterrahmen des Dominar gibt mit weidiger Öffnung nach unten zu sehen.

Siehe empfehlenswertestes Einzelbild sowie Adapter für Platten und Filme etc. auf letzter Seite.



Einmalige Sicherheit auf beiden Seiten des Apparates.

Zubehör zum Plascop.

Beilfrie-Cassette für Hochschludak Film 8 X 11.

NEU!



Plascop Nr. 11-12 11x11 cm.
Gewicht ca. 30 gr.

Mit eigener Selbstüberholung wie das Plascop, ganz aus Metall. Leichtes, sicheres Sperren und abwechselndes Platzieren des Filmbandes. Einziges praktisches Haltegestell der Spulen mit sehr zuverlässiger Spulenrichtung des Filmbandes. Kammerlicht abblendbar. Zerkratzen der Verdichte ausgeschlossen. 1 Spindel dient zur Aufnahme von 4 Negativbildern. Preis Mk. 11.-

Weißes-Cassette für 12 Glasplatten 6,5 X 107 mm.

NEU!

Ausstattung mit Selbstüberholung wie das Plascop. Bepanzen Haltegestell der Platten, sehr schnelle Wertschaltung. Geringes Gewicht mit 12 Platten. Preis Mk. 11.-

Filmpack-Cassette mit Lederhülle wie das Plascop, für Pyramillan 12-127 mm 3 Mk. 11.-

Betrachtungs-Apparat (Stereoskop)

Schreibt aus Halogenen getrieben, mit 2 Hornen sehr grossen Objektiven, die mittels Centraltrieb, ohne Hilfsmittel in den Fokussagen. Mit jedem Auge schaut es stellen und Verdriftung zeigt das Hornenstrahlen des Bildes, welche zugleich verdriftet, dass letzteres aus der Mitte rauscht. Der Hebel Teil kann geöffnet und die Matrache abgewischt werden. Nur für Diaspositive. Mk. 11.-

Revolver-Stern „Plascop“

mit Anhalter und Revolver von 12 Bildern, die in besonders feingehobene Mäntel eingeschoben und diese dann mit in den Apparat in die Kontrollspindel eingesteckt werden. Dies besonders und nicht unähnlicher Revolver kann der ganze Apparat wenig nach hinten übergestellt werden und ist dann ausklappt. Horn verdriftet das Lederklappen. Grosse verstellbarer Spiegel, um das Licht genau der Matrache zu stellen. Die Kamera jedes Bildes kann durch eine Öffnung in der Mitte zwischen den Objektiven abgelesen werden. Huchette Arbeit und leichte Bedienung. Nur für Diaspositive. Mk. 11.-

Plascop-Diapositiv-Copierrahmen für Film und Platten (S. R. G. M.)

NEUHEIT!

Das System Negative besteht nicht aus einem zu werden und nicht in der Mitte von zwei Öffnungen unerschütterliche liegen. Die Diapositivplatte wird von mit der linken Seite auf die rechte Bild geht und durch Öffnen des rechten Schließers exponiert. Dann rückt die Platte, dass dass man den Rahmen öffnen kann, um die andere Seite und die Ecke Seite wird exponiert durch Öffnen des linken Schließers. Weisheit und kein geschlossener Copierrahmen. Weisheit Weisheit und bequem in der Handhabung. Mk. 11.-

Plascop-Vergrößerungs-Apparat

Einem der kleinen Bilder des Negative kann auf Brennweitenpunkt 117/18 auf ca. 12X14 cm vergrößert werden. Das Format 117/18 passt ohne weiteres in die Kamera, legt sich raschen glatt an und ist überall erhältlich. Mk. 11.-

Schutz-Etui.

Ganz passend für das zusammengeklappte Modell gestaltet, um dasselbe ohne die eigentliche Ledertasche in der Hosentasche einschließen. Mk. 11.-

Etui für 6 Cassetten.

Wird in Verbindung mit dem vorigen Etui benutzt und die Cassetten von der Hand in dem Taschek verpackt. Sehr bequem, da man nicht umhertragen oder in der Hand zu tragen braucht. Mk. 11.-

Camera-Entwickler auf beiden Innenseiten des Objektivs.

Stereo-Camera 8,5 x 17.

Für Glasplatten 8,5 x 17 oder Flachfilme.

Sehr preiswert!

Klein und leicht!

Ausstattung:



Dr. 30.
 Brennweite von 40 bis 100 mm.
 Gewicht ca. 300 gr.

- Stereo-Plattenhalter.
- Interne Leuchtblende.
- Schwarz-rotierte Linse.
- Verstellung sämtl. Teile.
- Trieb in jeder Lage verstellbar.
- Such- und Tiefverstellung der Objektivschieber.
- 1. Rollenhalter-Verstellung** für Rollen, Gold- und Silber-Platten.
- 2. Regulierbarer Rollenhalter**, regulierbar von 1/4 bis 1/2 mm.
- Leuchtblende, Entzerrung und Verstellblech.
- Neuer Sequenz-Commutator** (siehe Seite 2).
- Neuer handlicher Glasplattenhalter** (siehe Seite 12).
- 3 Diaphragmen in verschiedenen Stärken.
- Handgriff, Schließmechanik, Stativring.

| | Preis in Mk. | Ausw. Stereo- Verstellung | | Regulierbarer Rol- lenhalter | |
|--|--------------------|------------------------------|-----|---------------------------------|-----|
| | | Neu | Alt | Neu | Alt |
| 304. 10. Krügener's Periscope-Applanat | 120 | 100 | 75 | 100 | — |
| " " " Rapid-Applanat 1:8 | 130 | — | — | 100 | 90 |
| " " " Extra-Rapid-Applanat 1:8 | 170 | — | — | 100 | 100 |

Empfehlenswerter Zubehör sowie Adapter für Platten und Filme etc. auf letzter Seite.



Belagenerinnen mit Dr. W. Krügener's Doppel-Verstärker „Jupiter“.

Camera-Zeitschrift auf beiden Seiten beschreiben.

Dr. R. Krügener's „Rollfilm-Cameras“ „Halloh- und Trona-Cameras“.

Meine Rollfilm-Cameras sind

die ersten deutschen Rollfilm-Cameras

welche auf dem Markt kamen. Durch zahlreiche Erfolge sind dieselben von Jahr zu Jahr steigend Vollkommenheit gebracht worden. Besonders merkwürdig ist dieses Verhalten, das u. D.:

die gelübte halbrunde Form,

die Benutzung von Platten ohne besonderen Adapter,

die Luftkammer, welche die Luft von der Film heranzieht und

das federnde Andrückblech zum Planhalten der Filme

meine von mir eingeführt wurden.

Das federnde Andrückblech zum Planhalten der Filme

erzient besondere Beachtung. Wie oben erwähnt habe ich dasselbe zuerst eingeführt. Späterhin habe ich es durch zwei Federn ersetzt, welche die Filme an den Häutern halten, damit das Arbeiten mit Platten erleichtert wird und weil das Federblech ein besonders Teil ist sich war, die die Handhabung erleichtert. Durch meine neuer Konstruktion ist mit dem Federblech ein Deckel verbunden, aber es, dass es bei Plattenaufnahmen sehr auf einfache Weise abgenommen werden kann. Es ist aber ein

mit dem Deckel nicht lösbar verbundenes Andrückblech.



„Jäger“

Camera-Fabrikation auf höchster technischer Stufe.

Hochfeine Film-Camera „Trona“ mit U-förmigem Objektivgestell.

Mit doppeltem Auszug zur Benutzung der Winterlinse und für Reproduktionen.

Flammbremsende Camera mit Adapter für Platten und Filme sowie Zubehör auf letzter Seite.



Die Höhe Adapter (einstufig) 24 mm.
Gewicht: 140 gr.
[Brennweite: 24, 28, 32 u. 36 mm.]

Ausstattung:

- Silber-Lithierung
- Abstreifen-Lichtkappe mit Wasserwaage (Neu)
- Leuchtblende
- 1. Ultra-Schnellverschluss, regulierbar von 1/1000 bis 1/500 Sek. (1)
- 2. Reflex mit Compound-Verschluss, regulierbar von 1/500 bis 1/250 Sek. (2)
- Einstellung durch Prägnieren oder Ausschneiden der Zeitkurve, Compound mit Schwingungszeiger
- Verschluss stets sichtbar
- Triebmechanismus reguliert Auszug der Winter- und Sommerlinse
- Triebwerk schließt an jeder Stelle losbar
- Drei verschiedene Vergrößerungen bei Film und Platten
- Triebwerk im Uhrzeigersinn durch Trieb
- Automatische Objektiveverstellung im Uhrzeigersinn, welche sich auch zur schiefen Auslösung, mittels zwei Winkel einlagern
- Neuer grosser Brillenhalter für Hoch- und Quer mit Linse
- Hygienischer Schieber für Gift, Lithium- und Bromsalz-Entwickler
- Verschluss bei Block des Triebmechanismus, (Nur bei Montage)
- Auslösung

Entwicklungschemikalien werden bei geringem Gehalt
Flüssigkeit im Behälter
Lieferung für ein gutes Stück (Dr. K. G. B.)

Der Rückdeckel ist für Plattenbenutzung mit Delta-Cassetten eingerichtet
ohne dass die Camera dicker wird oder irgend etwas verleiht. (D, R, P.)
U-förmiges Objektivgestell von grosser Stabilität.

| | Brennweite mm. | Belichtungs- Lichtstärke Zeit. | | Belichtungszeit prosec. Exposition. | |
|---|-------------------|-----------------------------------|------|--|------|
| | | No. | Sec. | No. | Sec. |
| 301 Dr. Krügener Rapid-Applanat 1:9 | 301 | 500 | 100 | 1670 | 120 |
| „ „ „ Extra-Rapid-Applanat 1:9 | 300 | 500 | 115 | 1670 | 125 |
| „ „ „ Hyper-Applanat 1:9 | 300 | 500 | 137 | 1670 | 130 |
| „ „ „ Doppel-Applanat „Provisor“ 1:11,5 | 300 | 500 | 164 | 1670 | 170 |
| „ „ „ Doppel-Applanat „Delta“ II 1:11 | 300 | 500 | 170 | 1670 | 180 |
| „ „ „ Doppel-Applanat „Delta“ II 1:10 | 300 | 500 | 180 | 1670 | 190 |
| „ „ „ Doppel-Applanat „Delta“ II 1:10 | 300 | 500 | 184 | 1670 | 200 |
| „ „ „ Doppel-Applanat „Delta“ II 1:10 | 300 | 500 | 184 | 1670 | 200 |
| „ „ „ Doppel-Applanat „Delta“ III 1:12 | 300 | 500 | 225 | 1670 | 225 |
| „ „ „ Doppel-Applanat III 1:12 | 300 | 500 | 225 | 1670 | 225 |
| „ „ „ Platten-Doppel-Applanat 1:12 No. 1 | 300 | 500 | 190 | 1670 | 190 |
| „ „ „ Delta Doppel-Provisor No. 10; No. 4, 1:12 | 300 | 500 | 245 | 1670 | 255 |

(1) Wenn bei Einstellung nicht möglich, sind Belichtungen zu nehmen.
 (2) Wenn nur mit Reflex II gelichtet werden.
 (3) Falls mit Compound geschossen, stellen sich die Preise um 50. K. in Compound 1
 gegenüber nach oben.

Empfehlenswertes Zubehör sowie Adapter für Platten und Filme etc. auf letzter Seite.

Präzisions-Verfahren auf beiden Seiten der Kameras.

Delta-Superba für Rollfilms.

Zur Gruppe der Delta-Superbas (Präzisions-Cameras) gehören auch die folgenden Rollfilm-Cameras Nr. 40-41 wie sich aus ihrer Camera-Tafelansicht auf beiden Seiten Tafelansichten ergibt. Die Delta-Superba für Rollfilm werden an dieser Stelle besprochen um die Rollfilm-Cameras nicht auseinander zu reißen, auch wird der Name „Halloh“ beibehalten, da keine Rollfilm-Cameras unter dieser Bezeichnung gut bekannt sind.

Halloh-Camera 8x10,5 u. 9x14 mit einf. Auszug

Für Rollfilm 8x10,5 resp. 9x14 und Glasplatten 9x12 resp. 9x14

Präzisions-Cameras! • Sehr geschmackvoll • Neue Modelle

Delta-Superbas
sind außer-
trefliche
Krügener-
Cameras.



Man wähle
...
Delta-Superb

Dimensionen:
8 - 10,5
ca. 3,3 - 11,5 - 18,5 cm.
9 - 14
ca. 3,2 - 12 - 21,5 cm.

Gewicht:
8 - 10,5
ca. 1000 gr.
9 - 14
ca. 1100 gr.

Ausstattung:

- Einzelne Rollen-Lichtkammer
- Einzelne Lichtkammer
- Wahlweiser (Belichtungszeit) 1/25 bis 1/500
- Blitzschaltmechanismus mit Bezug von selbstem gelben Metallgehäuse (ca. 1/25 bis 1/500)
- Leuchtblatt-Verstellung Nr. 12, (regulierbar von 1 bis 1/2 bis 1/500 bis 1/1000)
- Einzelne Verstellung, (reguliert von 1 bis 1/2 bis 1/500 bis 1/1000)
- Kollon von Composed-Verstellung, (reguliert von 1 bis 1/2 bis 1/500 bis 1/1000)
- Verstellung durch Fingertrieb von permanent (Halter) verstellung von selbstem
- Verstellung mit (Empfindlich) selbstem
- Einzelne Verstellung
- Man sehr bequem Bedienung

- Man selbstem von Verstellung der Film von 1/2 bis 1/500
- Verstellung von Verstellung selbstem von 1/2 bis 1/500
- Man selbstem von Verstellung der Film von 1/2 bis 1/500
- Man selbstem von Verstellung der Film von 1/2 bis 1/500
- Man selbstem von Verstellung der Film von 1/2 bis 1/500
- Man selbstem von Verstellung der Film von 1/2 bis 1/500
- Man selbstem von Verstellung der Film von 1/2 bis 1/500
- Man selbstem von Verstellung der Film von 1/2 bis 1/500
- Man selbstem von Verstellung der Film von 1/2 bis 1/500
- Man selbstem von Verstellung der Film von 1/2 bis 1/500

Extrakt aus dem Katalog der Halloh-Photographie

Halloh-Camera 8×10,5 mit einfachem Auszug.

Man beachte die kleine und einfache Form. Dimensionen: ca. 3,5—11,3—18,5 cm.

| | Bau- art | Kam- Verfahren | | Ein- schichten- Verfahren | | Material aus Compound- Verfahren | |
|--|-------------|-------------------|------|---------------------------------|------|--|------|
| | | No. | Stk. | No. | Stk. | No. | Stk. |
| III Dv. Krügener Rapid-Applanat 1:8 | 100 | 940 | 881 | 940 | 901 | 940 | 1022 |
| „ „ „ Extra-Rapid-Applanat 1:8 | 100 | 941 | 881 | 941 | 901 | 941 | 1022 |
| „ „ „ Doppel-Anastigmat „Alpha“ 1:7,7 | 126 | 942 | 1001 | 942 | 1101 | 942 | 1022 |
| „ „ „ Doppel-Anastigmat „Premier“ 1:6,8 | 126 | 943 | 1101 | 943 | 1101 | 943 | 1101 |
| „ „ „ Doppel-Anastigmat „Beta“ 1:8 | 126 | 944 | 1101 | 944 | 1101 | 944 | 1101 |
| „ „ „ Doppel-Anastigmat „Beta“ 1:8 | 126 | 945 | 1101 | 945 | 1101 | 945 | 1101 |
| „ „ „ Doppel-Anastigmat „Dominator“ 1:8 | 126 | 946 | 1101 | 946 | 1101 | 946 | 1101 |
| „ „ „ Doppel-Anastigmat „Dominator“ 1:8 | 126 | 947 | 1101 | 947 | 1101 | 947 | 1101 |
| „ „ „ Plancher Doppel-Ortho 1:8 No. 3 | 126 | 948 | 1101 | 948 | 1101 | 948 | 1101 |
| „ „ „ Plancher Halb-Ortho 1:8,5 No. 4** | 126 | 949 | 1101 | 949 | 1101 | 949 | 1101 |
| „ „ „ Extra Doppel-Anastigmat System 3 1:8,5 | 126 | 950 | 1101 | 950 | 1101 | 950 | 1101 |
| „ „ „ Extra Doppel-Anastigmat System 4 1:8,5 | 126 | 951 | 1101 | 951 | 1101 | 951 | 1101 |
| „ „ „ Extra Doppel-Anastigmat System 5 1:8,5 | 126 | 952 | 1101 | 952 | 1101 | 952 | 1101 |
| „ „ „ Extra Doppel-Anastigmat System 6 1:8,5 | 126 | 953 | 1101 | 953 | 1101 | 953 | 1101 |
| „ „ „ Extra Doppel-Anastigmat System 7 1:8,5 | 126 | 954 | 1101 | 954 | 1101 | 954 | 1101 |
| „ „ „ Extra Doppel-Anastigmat System 8 1:8,5 | 126 | 955 | 1101 | 955 | 1101 | 955 | 1101 |

*) Wenn nicht anders vermerkt, wird bei Bestellung Silber geliebert.

***) Falls mit Compound versehen, erhöht sich der Preis um 20 % der Compound-
provision werden sein.

Halloh-Camera 9×14 mit einfachem Auszug.

| | Bau- art | Kam- Verfahren | | Ein- schichten- Verfahren | | Material aus Compound- Verfahren | |
|--|-------------|-------------------|------|---------------------------------|------|--|------|
| | | No. | Stk. | No. | Stk. | No. | Stk. |
| III Dv. Krügener Rapid-Applanat 1:8 | 100 | 960 | 94 | 960 | 998 | 960 | 1114 |
| „ „ „ Extra-Rapid-Applanat 1:8 | 100 | 961 | 101 | 961 | 1114 | 961 | 1214 |
| „ „ „ Doppel-Anastigmat „Alpha“ 1:7,7 | 126 | 962 | 105 | 962 | 1114 | 962 | 1114 |
| „ „ „ Doppel-Anastigmat „Premier“ 1:6,8 | 126 | 963 | 110 | 963 | 1114 | 963 | 1114 |
| „ „ „ Doppel-Anastigmat „Beta“ 1:8 | 126 | 964 | 110 | 964 | 1114 | 964 | 1114 |
| „ „ „ Doppel-Anastigmat „Dominator“ 1:8 | 126 | 965 | 110 | 965 | 1114 | 965 | 1114 |
| „ „ „ Plancher Doppel-Ortho 1:8,5 No. 3** | 126 | 966 | 110 | 966 | 1114 | 966 | 1114 |
| „ „ „ Plancher Doppel-Ortho 1:8,5 No. 4** | 126 | — | — | — | — | 967 | 1114 |
| „ „ „ Extra Doppel-Anastigmat System 1 1:8,5 No. 1** | 126 | 968 | 110 | 968 | 1114 | 968 | 1114 |
| „ „ „ Extra Doppel-Anastigmat System 2 1:8,5 No. 2** | 126 | 969 | 110 | 969 | 1114 | 969 | 1114 |
| „ „ „ Extra Doppel-Anastigmat System 3 1:8,5 No. 3** | 126 | 970 | 110 | 970 | 1114 | 970 | 1114 |
| „ „ „ Extra Doppel-Anastigmat System 4 1:8,5 No. 4** | 126 | 971 | 110 | 971 | 1114 | 971 | 1114 |
| „ „ „ Extra Doppel-Anastigmat System 5 1:8,5 No. 5** | 126 | 972 | 110 | 972 | 1114 | 972 | 1114 |

**) Wenn bei Bestellung Silber vermerkt, wird Silber geliebert.

***) Falls mit Compound versehen, erhöht sich der Preis um 20 % der Compound-
provision werden sein.

****) Falls mit Compound versehen, erhöht sich der Preis um 20 % der Compound-
provision werden sein.

Empfehlenswertes Zubehör: sowie Adapter für Platten und Filme etc. auf letzter Seite.

Camera-Übersicht auf beiden Innenseiten

Halloh-Camera 8×10,5 mit doppeltem Auszug.

| | Preis Mk. | Cyanokollon- Verzerrung | | Kollon- mit Compound- Verzerrung | |
|--|--------------|----------------------------|-------|--|-------|
| | | No. | Mk. | No. | Mk. |
| Mit Dr. Krügener's Extra-Rapid-Aptamat f:8 | 130 | 2001 | 112.— | 2001 | 124.— |
| „ „ „ Doppel-Auszug „Alpha“ f:12 | 130 | 2021a | 127.— | 2021a | 143.— |
| „ „ „ Doppel-Auszug „Precision“ f:8 | 130 | 2002 | 127.— | 2002 | 129.— |
| „ „ „ Doppel-Auszug „Beta“ f:8 | 130 | 2003 | 127.— | 2003 | 129.— |
| „ „ „ Doppel-Auszug „Beta“ f:6 | 130 | 2004 | 172.— | 2004 | 184.— |
| „ „ „ Doppel-Auszug „Diamant“ f:8 | 130 | 2005 | 202.— | 2005 | 213.— |
| „ „ „ Doppel-Auszug „Diamant“ f:6 | 130 | 2006 | 227.— | 2006 | 239.— |
| „ Platten Doppel-Orbit f:8 No. 1 | 130 | 1007 | 167.— | 1007 | 179.— |
| „ „ „ „ f:6,4 No. 4**) | 130 | 1007a | 206.— | 1007a | 218.— |
| „ Zwei Doppel-Auszug „Diamant“ f:8 | 130 | 1010 | 212.— | 1010 | 224.— |
| „ „ „ „ „ f:6,4**) | 130 | 1010c | 217.— | 1010c | 229.— |
| „ Einzel-Auszug f:8 No. 1a | 130 | 1011 | 157.— | 1011 | 169.— |
| „ Einzel-Trenn. Serie 12, f:8,3 No. 4**) | 130 | 1012 | 207.— | 1012 | 219.— |
| „ „ „ „ „ f:6,3 No. 3 | 130 | 1013 | 227.— | 1013 | 240.— |

*) Wenn bei Bestellung nicht erwähnt, wird Kollon geliefert.

***) Falls mit Compound gemacht, erhöht sich der Preis um 20. Mk., da Compound 2 genommen werden muss.

****) Diamant kann sich nicht ohne verwenden.

Halloh-Camera 9×14 mit doppeltem Auszug.

| | Preis Mk. | Cyanokollon- Verzerrung | | Kollon- mit Compound- Verzerrung | |
|---|--------------|----------------------------|-------|--|-------|
| | | No. | Mk. | No. | Mk. |
| Mit Dr. Krügener's Extra-Rapid-Aptamat f:8 | 160 | 2101 | 122.— | 2101 | 134.— |
| „ „ „ Doppel-Auszug „Alpha“ f:12 | 160 | 2121a | 137.— | 2121a | 149.— |
| „ „ „ Doppel-Auszug „Precision“ f:8 | 160 | 2102 | 177.— | 2102 | 189.— |
| „ „ „ Doppel-Auszug „Beta“ f:8**) | 160 | 2104 | 182.— | 2104 | 204.— |
| „ „ „ Doppel-Auszug „Diamant“ f:8 | 160 | 2105 | 227.— | 2105 | 240.— |
| „ Platten Doppel-Orbit f:8 No. 1**) | 160 | 2106 | 182.— | 2106 | 194.— |
| „ „ „ „ f:6,4 No. 2**) | 160 | — | — | 2106a | 209.— |
| „ Zwei Doppel-Auszug „Diamant“ f:8 No. 1**) | 160 | 2207 | 242.— | 2207 | 254.— |
| „ Einzel-Auszug f:8 No. 1**) | 160 | 2208 | 222.— | 2208 | 234.— |
| „ Einzel-Trenn. Serie 12, f:8,3 No. 4**) | 160 | 2209 | 222.— | 2209 | 234.— |
| „ Einzel-Doppel-Orbit f:8,3 No. 4**) | 160 | 2209a | 257.— | 2209a | 269.— |
| „ „ „ „ f:7 No. 3**) | 160 | — | — | 2209b | 272.— |

*) Wenn bei Bestellung nicht erwähnt, wird Kollon geliefert.

***) Kann nur mit Kollon II geliefert werden.

****) Falls mit Compound gemacht, erhöht sich der Preis um 20. Mk., da Compound 2 genommen werden muss.

****) Diamant kann sich nicht ohne verwenden.

Empfehlenswerter Zubehör sowie Adapter für Platten und Filme etc. auf letzter Seite.

Cassette-Schreibgerät auf hellem buntem Hintergrund.

D. R. G. M.

D. R. G. M.

Tageslicht-Universal-Vergrößerungs-Apparat.

Für Negative von 4x4 bis 13x18 auf alle Größen bis 30x40.



No. 86
Körper des Schreibe-
geräts 13x18 cm.

Ausstattung und Vorteile:

Für den Versand mit zwei Aufnahmen in einem Buchen Schachtel zusammengelegt.
 Komplette 24-Blattige Kassetteneinrichtung von
 Platten- und Bildträger und zwei von
 Negativen 4x4, 6x6, 9x12, 10x15, 11x15,
 12x15 und 13x18, mit Papier von
 Platte aus 10x12, 12x15, 15x18 und
 18x24 cm, die jeweils zwei Platten von
 beiden sind.
 Ausser diesen Größen von Negativen kann
 jeder andere, Negative von beliebiger Größe,
 denn nicht über 24x36 cm, durch eine
 besondere Vorrichtung in Arbeit, ein-
 gesetzt werden.



Vollständig
zusammengelegt.

- Die Kassette, nach der abgewandten Seite,
 kann mit selbst aufklappender Schutz-
 verklebung auch ohne Platz in der Kiste, im
 Schachtel gegenüber liegen.
- Der Apparat mit einem beliebigen Negative eines Ge-
 bietes 1/3 vergrössert und kann 1/3 in die
 Kiste liegen.
- Der Papier 10x12 wird abgerollt durch einen Ver-
 schraubten Rahmen gehalten, der nach der vergrös-
 serten Größe für die kleinere Form ist.
- Das Material für eine vollständige Vergrößerung ge-
 nügend auf mehrere Wochen nach Hause, was 18
 bis 20 Minuten dauert, und so die besten ge-
 genüber, die die Welt kennt. Vergrößerung
 nach einem bestimmten Negative 4x4
 bis 12 auf 24x36, oder die gleiche 12x15 bis 24
 auf ein Meter hergestellt wird.

- Der Apparat ist mit zwei getrennten Objektiven
 beschriebenen Brennweite ausgestattet und sowohl
 auf zusammengelegt als auch für eine verstell-
 bare Länge vergrössert. Durch Entfernung dieser
 Teile ist der Apparat universell.
- Das Material der vergrösserten Seite ganz klein und
 schnell ein Bild und für die Apparat nach dem
 Zusammenlegen kleinerer Stücke, in die die Platte
 und Material vergrössert. Keine in Bezug ab-
 gegeben, die mit Welt verglichen wird.
- Die Platten sind beim Gebrauch gut getrennt und die
 Kiste extra mit grosser Leinwand.
- Der Schachtel des in 2 Kompartimenten in dem Schachtel
 eine kleine rechteckige Markierung, mit einem
 quadratischen, und wenn der Material der Negative
 in der Kiste liegen.

Der Apparat wird auch mit einer sehr zweckmässigen Cassette geliefert, damit man nicht den
grossen Apparat beim Einlegen des Papiers in die Dunkelkammer zu sehen braucht.

No. 86. Vollständiger Apparat in Schachtel zusammengelegt, mit 2 Schiebern,
3 Do. Krügeners Probier-Apparaten, Universal-Negative-Träger,
1 Bildträger, einen Blätter und Anleitung. **111. 00.**

Der Apparat kann extra als 1 Ein-Papierkasten stehen werden, da er 6-7 Ein. misst.
Cassette 10x12 mit vergrösserten Bildern, passend zu obigen Apparat kann **111. 12.**

Zusammenlegbarer Vergrößerungs-Apparat.

Für 13x18 auf 30x40 und 9x12 auf 20x26.
(D. R. G. M.)

Dieser Apparat ist nach einem neuen Prinzip konstruiert, welches
genau, ebenfalls in einer ganz Buchen Schachtel zusammengelegt,
Der Apparat lässt sich in einer Minute zusammensetzen, von einer
zusammensetzen und nimmt die für vollständige Schachtel wie eine ganz
kleine die. Im Vergleich zu der Vergrößerung gross wie bei dem obigen
Apparat.



No. 100.

No. 100. Für 12x18 auf 30x40 und 9x12 auf 20x26
komplett zusammengelegt in einer Schachtel. . . . **111. 25.**

Spezial-Gegenstück auf helles Sonnen-Beobachten.

Tageslicht-Vergrößerungs-Apparat „Delta“.

Für Vergrößerungen von 9x12 auf 18x24 und 6x9 auf 12x18.



Fig. 10.

Derselbe hat eine kostliche Form. Das Objektiv ist ein prim. Periscop-Apparat und gibt vorzügliche Bilder. Der Apparat ist sauber gearbeitet, ganz aus Holz mit Cellulose Überzügen. Jedem Apparat wird eine Gebrauchsanweisung beigegeben.

No. 104. Für 12x12 auf 18x24 und 6x9 auf 12x18 Mk. 15.—

Mikrophotographischer Apparat.

Dieses **wahlbare** Modell wurde in unser Labor für die Zwecke des Studierens konstruiert. Das Plattenformat ist 9x12 cm und entspricht dem in der Mikrophotographie am häufigsten angewandten. Trotz seines niedrigen Preises weist der Apparat eine Reihe von **besonderen Vorzügen** auf.



Fig. 11.

- 1. Langer Holz-Körper.
- 2. Stabile Fassung des Kamerasystems.
- 3. Wartscheibe mit Lichtschutz-Klappe.
- 4. Ober der Wartscheibe unter 45° Neigung angebrachter Spiegel, der das Durchströmen des Wartscheibenschnittes nach bei **horizontaler** Richtung ermöglicht, und der bei hellem Tageslicht über den Apparat stehen kann.
- 5. Holz aus Ebenholz der Stärke-Länge.
- 6. Verschluss, der **pneumatisch** betätigt wird und somit ein staubunempfindliches Depositionen gestattet.
- 7. Korbchen über dem Mikroskop zur Abblende des Tubus-Belens.

Zubehör: 1 Metall-Kassette in Lichtschutz-Tasche, komplett mit Schutzsch. Wartscheibe mit Lichtschutz-Klappe und Spiegel.

| | | |
|----------|--|----------|
| No. 1011 | Mikrophotographischer Apparat komplett. | Mk. 55.— |
| „ 1012 | Apparat ohne pneumatischen Verschluss und Korbchen. | „ 30.— |
| „ 1013 | Außenschraub-Schraub für 2. Apparat selbst Tubus, ebenfalls geliebt. | „ 5.— |

Carlson-Gesellschaft auf beiden Seiten Spezialitäten

Preise der vertikal gehauten Projektions-Apparate inkl. Lichtquelle.

Vertikal gehauter Projektions-Apparat, ganz in Metall, ganz gelüftet:

Symmetrischer Doppel-Kondensator von 110 mm Durchmesser

Schraufbares Projektions-Doppelfeldlinse f) 1,2 mit Zehnfachlinse

Grasses Totalreflexions-Prisma in Fassung und nach allen Richtungen verstellbar

Auswechselbare, langer Leuchtblögen

Ultraviolettblögen mit Beobachtungsfenster.

Apparat inkl. Lichtquelle:

| | | | |
|----------|---|-------------|------|
| No. P80. | Gehtlicht bis ca. 100 Kerzen | Stk. | 840 |
| " P81. | Fokallampe 100 bis 200 Kerzen | " | 240 |
| " P82. | Verschlusslampe 100 Kerzen | " | 240 |
| " P83. | Strahlampe 100 Kerzen | " | 250 |
| " P84. | 100 Handrudder-Regullampe für 6 bis 7 Ampere | " | 250 |
| " P85. | 100 Kondensator 110 mm | Stück | 12 |
| " P86. | Einlageplatte von Metall für kleinere Kondensatoren | p. Stück | 3 |
| " P87. | Erweit. - Einlageplatte f. Gaslampe (Spezial-Gewinde u. Präparations) p. Stk. | " | 50 |
| | | pro 4 Stück | 4.50 |

Ausführlichkeiten in Spezial-Liste.

Mikrophotographischer Apparat zum Aufsetzen auf das Mikroskop.

Dieser Apparat erlaubt es in jedem Augenblick und ohne besondere Vorkehrungen Aufnahmen von dem gerade beobachteten Präparat zu machen. Er soll dazu dienen, dem Mikroskopler nach Möglichkeit das selbsterleuchtende Erleuchten zu ersparen.



Um eine Aufnahme zu machen, ist es nur nötig den Apparat mit einer geringen Umdrehung zu verschieben, das Gasstromschalter bewegenschieben und der Apparat an Stelle des Objektivs in die Mikroskop-Tuba einzusetzen. Sobald dies geschehen ist, wird auf der am Apparat befindlichen Mattscheibe das Bild beobachtet und durch Drehen an der Mikroskop-Mikrometerschraube scharf eingestellt. Danach wird die Linse über dem Objekt befindliche Verkleinerungsglaslinse geschwenkt, die lichtempfindliches Papier, welches die totalreflexionslose Prisma um 180° gedreht wird, auf die Platte durch pneumatische Auslösung des Verschlusses gesetzt. Mit dieser Manipulation, die in einer Minute bequem geschehen wird können, ist die Aufnahme gemacht. Nach dem Greifen des Apparates auf dem Mikroskopständer die Objektivlinse aus der Tubus wieder in schräger Richtung heben.

Dadurch, dass die Gasstromschalter schon vorher (vor dem Aufsetzen des Apparates auf das Mikroskop) bewegenschieben wird und das Typieren mittels pneumatischer Auslösung geschieht, sind alle wesentlichen Vorkahrungen vermieden.

Das Bildformat ist 5x8 und 6,5x8 mm.

Zubehör: Inwendig und Schraub, 5 Stückposten.

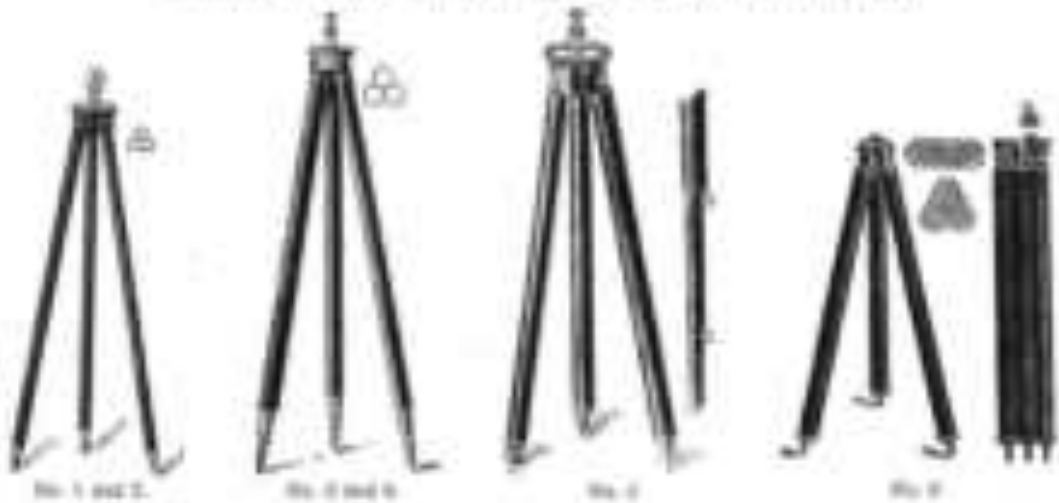
| | | | |
|----------|---|------|------|
| No. P88. | Mikrophotographischer Apparat zum Aufsetzen auf das Mikroskop | Stk. | 45 |
| | Extra-Gewinde | " | 1.50 |

Bei Bestellung ist die in der bes. Mikroskop-Tuba mögliche geringe pneumatische Umdrehung zwecks Auslösung anzugeben.

Camera-Einstellung auf festem Stativ (weiter unten)

„Metall-Stativ Delta“.

Säulenartige Stativ sind automatisch ein- und ausziehbar!



Runde Röhren aus Messing, innen schwarz eloxiert!

| | No. | Stärke in mm | Stärke in mm | Stärke in mm | Preis in Mk. |
|--|-----|--------------|--------------|--------------|--------------|
| Metall-Stativ Delta, 3füßig, automatisch | 1 | 124 | 40 | 430 | 5.75 |
| „ „ „ 2 „ „ verstellbar | 2 | 123 | 40 | 480 | 6.00 |
| „ „ „ 3 „ „ | 3 | 120 | 36 | 460 | 5.25 |
| „ „ „ 4 „ „ | 4 | 118 | 40 | 530 | 14.50 |
| „ „ „ 5 „ „ | 5 | 125 | 36 | 480 | 10.— |
| „Delta-Stativ“ Metall-Stativ, 1füßig Beim Zusammenlegen werden die 3 Beine in eine Ebene gebracht; sehr bequem in der Tasche zu tragen, da ganz flach. | | | | | |
| Aluminium-Stativ, 4füßig, automatisch, dreifach höhenverstellbar | 6 | 120 | 37 | 600 | 16.— |
| Aluminium-Stativ. | | | | | |
| Aluminium-Stativ Delta, runde Röhren, 3füßig, automatisch | 7 | 120 | 36 | 500 | 11.— |
| „ „ „ dreifach „ 3 „ „ | 8 | 120 | 37 | 480 | 10.— |

Kugelgelenk,

um die Camera auf dem Stativ nach allen Richtungen leicht nach oben und unten drehen zu können. . . . Mk. 8.25



D. R. G. M.

Das Peco-Aktinometer.

Ein neues Universal-Belichtungsmaßiger von Planchet & Co bestehend aus einer silbernen Metallgehäuse in handlicher Form kann bequem wie eine Taschenlupe in der Hosentasche zu tragen. Die Messung geschieht mit großer Genauigkeit. Ein großer Vorzug des Peco-Aktinometers ist es vor allem, dass für jedes Objekt, gleichviel welcher Art, die erforderliche Belichtung ohne jede Rechnung und ohne Zuhilfenahme weiterer Tabellen direkt abgelesen werden kann. Das genaue Messen der Peco-Aktinometer stellt völlig sicher, sodass auch nach Jahren bei der gleichen Genauigkeit wie im Anfang.

Das Verstellen des Peco-Aktinometers ist nicht erforderlich. In der Rückwand des Peco-Aktinometers ist die Compas angebracht, um die Verwendungsrichtigkeit leicht zu prüfen.
Der Preis incl. Versand freier Post beträgt Mk. 16.00

Camera-Verfahren auf beiden Seiten des Objektivs.

„Minora“ Fernrohre.

Modell 1909.

Die flachsten Prismen-Binocles der Neuzeit!

Für Reise • Feld • Theater.

Besondere Vorzüge:

Feinverf., extra Gabel und leichte Form, geringster Gewichtsaufwand, stählerner Aufbau.

Minora No. 1.



N. 1. 100/1000 mm.

Beide Ocularköpfe
einstellbar.

Gewicht nur:

ca. 220 gr ohne Etui.

118 mm hoch, 31 mm Flach

Mit extra. leinem. Stiefleder-Etui und Mikrosk.

Mit 7 mal
Vergrößerung

(oder mit 5 mal Vergrößerung nach Wunsch)

Preis 311. 200.—

Minora No. 2.



N. 2. 100/1000 mm.

Modell mit Trieb.

Ein Ocularkopf einstellbar.

Gewicht nur: ca. 160 gr ohne Etui.

102 mm hoch, 31 mm Flach

Mit extra. leinem. Stiefleder-Etui und Mikrosk.

Mit 7 mal Vergrößerung

Preis 211. 200.—

Mit 5 mal oder 5 mal Vergrößerung
respectively Mikrosk. bei glühendem Preis.

Exakte Genauigkeit auf besten reinen Spezialstoffen.



Patent

Photographische Delta-Chemikalien

von Dr. R. Krügener, Frankfurt a. M.

Aktuelle Fabrik photographischer Chemikalien in Palmgarten

Dr. Krügener's „Delta“-Entwickler.

ist haltbarer, konzentrierter Lösung, zum Gebrauch nur mit der angegebenen Menge Wasser zu verdünnen.

Jede Flasche ist ohne Anwendung eines Korkziehers bequem zu öffnen, so dass der Kork stets für einen guten Verschluss der Flasche brauchbar erhalten bleibt.



| | Verdünnung | 1/2 Liter Ml. | 1 Liter Ml. | 1 1/2 Liter Ml. |
|---|------------|------------------|----------------|--------------------|
| Delta-Universal-Entwickler <small>Bestimmter Anzeiger-Entwickler</small> | 3-5fach | — 33 | 1— | 1 33 |
| Delta-Eisessig-Entwickler | 3-4fach | — 33 | — 66 | 1 33 |
| Delta-Hydrochlor-Entwickler | 3-5fach | — 33 | — 66 | 1 33 |
| Delta-Metal-Entwickler | 3-4fach | — 33 | 1— | 1 33 |
| Delta-Negid-Entwickler | 10fach | 1— | 2— | 3 33 |
| Delta-Special-Entwickler <small>Für Neg.- und Orthochromatopapiere</small> | 10fach | 1— | 2— | 3 33 |

„Paramidophenol“ Delta-Universal-Entwickler.

Hervorragender Rapid-Entwickler in höchst konzentrierter, haltbarer Lösung, zum Gebrauch mit 15-40 Teilen Wasser zu verdünnen, seit vielen Jahren im Handel als vorzüglicher und ausgeprägter Entwickler bewährt. „Paramidophenol“ schneidet klar und mit vorzüglicher Durchsichtigkeit und hervorragender Abfärbung in Licht und Schattenpartien, ist leicht abwaschbar und daher für Moment- und Zerschneidungen gleich gut geeignet.



Verzöger:

- Paramidophenol schneidet sich durch hervorragende Haltbarkeit aus.
- Paramidophenol schneidet konzentriert klar.
- Paramidophenol wirkt etwas langsamer und eignet sich daher besonders zum Entwickeln von Blauenachbilden.
- Paramidophenol gestattet in stark der Verdünnung solche eine konstante Wirkung zu erzielen.
- Paramidophenol eignet sich für Platten, Filme und Hochleistungsfilme, auch zur Nachentwicklung (1-500).
- Paramidophenol ist sehr haltbar, daher immer billig im Gebrauch.

| Flasche | 1/2 Liter | 1 Liter | 1 1/2 Liter | 2 Liter |
|---------|-----------|---------|-------------|---------|
| Ml. | — 33 | 1 33 | 2 33 | 4 33 |

Dr. R. Krügener, Frankfurt a. M.

Exakte Unverwundlichkeit auf beiden Seiten des Bildes.



Dr. Krügener's Entwickler-Patronen



— Seit 20 Jahren bewährt! —

Dr. R. Krügener ist der Erfinder der Chemikalien in Patronenform, die sich über die ganze Welt verbreitet haben.



=====

Diese Patronen enthalten alle erforderlichen Chemikalien in reiner Form und sind nur in der angegebenen Menge Wasser anzusetzen. Die saure, getrocknete und luftdichte Packung (D. M. G. M.) gewährt die grösste Haltbarkeit und eignet sich besonders für Amateur und für die Reise.

=====

! Jede Patrone ist durch einfaches Ziehen an einem Händchen ohne Zuhilfenahme irgend eines Instrumentes leicht zu öffnen!

| | | Inhalt | |
|---|-----|-------------|---------|
| | | 2 1/2 Liter | 1 Liter |
| Delta Schnell-Patrone für 250 mm. Lösung | Mk. | 1.80 | 1.— |
| Delta Elongations-Patrone für 250 mm. Lösung | — | 1.25 | 1.25 |
| Delta Hydrobrom-Patrone | — | 1.25 | 1.25 |
| Delta Metall-Patrone | — | 1.80 | 1.80 |
| Delta Hydrochlorid-Metall-Patrone | — | 1.25 | 1.25 |
| Delta Rapid-Entwickler-Patrone | — | 1.80 | 1.— |
| Delta Spezial-Entwickler für Isonitrosopapier | — | 1.25 | 1.25 |

Delta - Kupfer - Verstärker in Patronen

Neu!



Neu!

Vorzüge: Verkauf ohne Giftscheld, da die Bestimmungen des Reichsgesetzes nicht anzuwenden.
 Trockenes, saßbares Pulver, in Wasser leicht löslich.
 Praktische Packung, D. M. G. M. Keine Durchsicht.
 Nur ein Dst., keine Nachbehandlung! Intensivste Wirkung, keine Verwundung.
Billig und bequem, speziell für den Amateur, jede Patrone gibt 250 resp. 100 mm. Lösung.

— Inhalt: 1 Liter Patronen, Mk. 1.— —

Dr. R. Krügener, Frankfurt a. M.

Chemische Fabrik und Labor für wissenschaftliche Zwecke.



Delta-Chemikalien.



Halbhart! **Uran-Verstärker** **Nur ein Rad!**
in Pulverform und concentrirter Lösung.

Zum Gebrauch mit dem 2-3 fachen Menge Wasser verdünnt.
 Erhält man durch ein Rad ohne weitere Nachbehandlung in allen
 Theilen kräftig verminderte Negative von runderem Tische.

Uran-Verstärker (concentr. Lösung).

Zum Gebrauch mit 3-4 Theilen Wasser zu verdünnen.

| | | | | | |
|-----------|------|------|------|------|---------|
| Flasche à | 50 | 100 | 150 | 200 | 1 Liter |
| Mk. | -.30 | -.75 | 1.00 | 1.20 | 4.00 |

Uran-Verstärker-Patronen (in Pulverform).

Schachtel à 5 Patronen für je 200 mm Mk. 1.00
 „ „ 10 „ „ „ 100 „ „ 2.-

**Abschalt
 haltbar!**

Concentrierter Delta-Abschwächer.

**Kesserauf
 ausgiebig!**

Arbeiten ausgiebig und schachtelweise die am stärksten gefährdeten Stellen ab,
 ohne die zarten und Mitteltöne auszugreifen.

| | | | | |
|-----------|------|------|------|---------|
| Flasche à | 50 | 100 | 150 | 1 Liter |
| Mk. | -.75 | 1.00 | 1.20 | 4.00 |

Delta-Abschwächer in Patronen.

Schachtel à 5 Patronen für je 200 mm Lösung Mk. 1.00
 „ „ 10 „ „ „ 100 „ „ „ 2.-

Farmerscher Abschwächer.

Schachtel sehr weich und in zarten Abstufungen ab, besonders für überexponirte
 Negative und zur Klärung verschleimter Platten geeignet.

Schachtel à 5 Patronen Mk. 1.00 Schachtel à 10 Patronen Mk. 2.-

Dr. Krügener's Bunt-Tönungen.



Vollkommener Ton für Pigment und Gemischt.
 Einfachste Anwendung! Für Bromsilberplättchen, Ver-
 grösserungen, Diapositive in den verschiedensten
 Nuancen von Blau, Blaugrün, Olivgrün, Sepia,
 Braun, Carminrot, Gelb und Orange.

Bunttonungs Garnitur

enthaltend 5 Patronen für Blau, Blaugrün, Braun,
 Sepia und carminrote Töne und dem dazuge-
 hörenden Klärbad. Mk. 1.00

Grün-Tönung

Setzt Bilder vom reinen Grün in den
 verschiedensten Nuancen bis Olivgrün, wo-
 durch sich bei Landschaften und Wildauf-
 nahmen prädestinirte Effekte erzielen lassen.

In concentrirter Lösung für 200 mm je Mk. 1.-

Orange-Tönung

erregt stark gelbe bis tieferange Töne
 bei Schattungsflächen, See- und Wald-
 aufnahmen mit außerordentlicher Sonne von
 höchst künstlerischer Wirkung.

Genuss-Eigenschaften auf höchst reinen Substanzen.

Dr. Krügener's „Borsäure Tonfixiersalz“



für alle Arten Celloidin, Gelatine und Aristo-Papiere

=====**Höchster Goldgehalt!**=====

daher reize Goldtönung, keine Doppeltöne oder Aufwühltonung

Brillante haltbare Töne! Sehr ausgiebig!

Besonders für die wärmere Jahreszeit und für kalte Gegenden zu empfehlen. Tausendfache Packung, daher seit Jahren in der ganzen Welt verbreitet.

Nach Urteil von kompetenten Sachverständigen ist das Borsäure-Tonfixiermittel absolut ausschlaggebend und gibt bei guter Anwendung schon haltbare Bilder, wie die getrennte Tonlösung, wobei aber der Ton viel billiger ist.

PREISE: Schachtel à 5 Patronen für je 125 mm . . . Mk. 2.00
 Dose für ¼ Liter-Bad — 80
 Dose für ½ Liter-Bad — 1.00
 Dose für 1 Liter-Bad — 2.—

Dr. Krügener's Tonsalz. (Neutrales Tonfixiersalz mit Gold.)

=====

Leicht löslich!

Brillante Töne!

Ausdauer: ergiebig!

Haltbare Packung!

Stets frisch und

gleichmäßig!

=====



=====

Dose für ¼ Liter Mk. — 80

Dose für ½ Liter — 1.00

Dose für 1 Liter — 2.00

**Für alle
Celloidin - Papiere
geeignet.**

=====

Goldbad-Patronen für getrennte Tönung und zur Platintönung.

Schachtel à 5 Patronen für je 125 mm Mk. 1.50

Schachtel à 5 Patronen für je 250 mm — 2.—

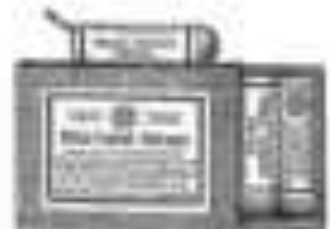
Platin-Tonbad-Patronen

für alle Arten von Matrapapieren und wasserfesten Papiere.

Zur Herstellung braunschwarzer Platinbilder nur in der angegebenen Menge Wasser zu lösen.

Wichtig: man darf gegen Braunschwarz bis braunschwarze Töne bei reinem Wasser, so lang man die Bilder erzielt mit den oben angeführten Goldbadpatronen.

Schachtel à 5 Patronen für je 125-250 mm Mk. 2.00



Einziges Schutzrecht auf beiden Seiten des Deckelbleches.



NEU!

NEU!

Delta-Schnell-Fixiersalz.

Ein wirkliches haltbares Pulver, in Wasser leicht löslich. Die wässrige Lösung fixiert selbst bei heftigem Gebrauch 2 bis 3 mal so schnell wie die gewöhnliche saure Fixierbadlösung. **Sehr ausgiebig!**

Der Inhalt einer Dose genügt für 100 Platten 9x12 resp. 150 Braunfärbbilder.

Dose für 1/2 Liter Schnellfixierbad Mk. — 22

Dr. Krügener's Saures Fixiersalz in Patronen.



Weisses, haltbares, leicht lösliches Pulver. Sehr ausgiebig!

Dr. Krügener's saures Fixiersalz ist doppelt so stark wie das gewöhnliche Fixiersalz, daher sehr ausgiebig und sparsam im Gebrauch. In 8 Teilen Wasser gelöst liefert es ein sofort gebrauchsfähiges, saures Fixierbad, welches haltbar und auch bei heftigem Gebrauch klar bleibt.

Negative und Papiere, die mit organischen Entwicklungsmitteln bearbeitet sind, erfordern unbedingt ein saures Fixierbad, da die gewöhnliche Fixierbadlösung sich durch Hydrolyse bald braun färbt. Farbveränderungen von Platten und Papieren verursacht.

| | |
|--|----------|
| Patronen für je 25 cm Schachtel à 10 Stück | Mk. 1.00 |
| Dose für 1/2 Liter | — 22 |
| Dose für 1 Liter | — 30 |
| Dose für 1/2 Liter | — 30 |
| 1/2 kg für 4 bis 5 Liter | 1.10 |
| 1 kg für 8 bis 10 Liter | 2.— |

Dr. Krügener's Saures Fixiersalz in granulierter Form.

Beliebter Massenartikel!



Vorzüge: Weisses körniges Pulver, leicht und wasserklar löslich, löst die Schicht und verleiht Gelbes bei Platten, Filmen und Braunfärbpapieren, handliche, elegante Packung, Gebrauchsanweisung deutsch, französisch, englisch. **Billig!**

Karton à 100 gr für 1/2 bis 1 Liter Lösung Mk. — 20

Bei 100, 250 und 500 Stück Special-Offerte!

Originalkisten à 500 Stück

Inklusive Einhaltungsbeutel! Auf Wunsch mit eigener Firma.

Dr. W. Krügener, Frankfurt a. M.

Passende Cassetten und Adapter für Platten und Films sowie Zubehör

Wacht man vollständig bei jeder Camera in demjenigen, unvollständigen Katalog, über welche die Möglichkeiten der Camera angegeben ist.

| | Stück | Platten | | | | | | | | 8mm | 9mm | 10mm |
|--|-------|---------|-------|-------|-------|-------|-------|-------|-------|------|------|------|
| | | 4-1/2 | 4-1/2 | 4-1/2 | 4-1/2 | 4-1/2 | 4-1/2 | 4-1/2 | 4-1/2 | 10 | 10 | 10 |
| | | Stk. | Stk. | Stk. | Stk. | Stk. | Stk. | Stk. | Stk. | Stk. | Stk. | Stk. |

Platten-Cassetten.

| | | | | | | | | | | | | |
|---|---|------|------|------|------|------|------|------|------|------|------|------|
| Einfache Disk-Cassette | 4 | — | 1.00 | 1.00 | 1.00 | — | 1.00 | — | — | — | — | — |
| 3-stufige Disk-Cassetten in gem. Bauart | — | — | 1.00 | 2.00 | 3.00 | — | 3.00 | — | — | — | — | — |
| Film-Disk-Cassetten | 4 | 1.00 | 1.00 | 1.00 | 2.00 | — | — | 1.00 | 1.00 | 1.00 | 1.00 | 1.00 |
| Film-Disk-Cassetten in gem. Bauart | — | — | 1.00 | 1.00 | 2.00 | — | — | 1.00 | — | 1.00 | 1.00 | 1.00 |
| 3 + + + + + Pellex Bauart | — | — | 1.00 | — | — | — | — | — | — | 1.00 | — | 1.00 |
| 3 + + + + + Sulfon Bauart | — | — | 1.00 | 2.00 | 1.00 | — | — | — | — | 1.00 | — | 1.00 |
| Ergebnis Cassette | 4 | — | 2.00 | — | — | — | — | — | — | — | — | — |
| 3-Strigener Cassette in Sulfon Bauart | — | — | 2.00 | — | — | — | — | — | — | — | — | — |
| Doppel-Cassetten: 10" 12" matt | — | — | — | — | — | 1.00 | — | — | — | — | — | — |
| 10" 12" gelblich | — | — | — | — | — | 1.00 | — | — | — | — | — | — |
| 10mm-Cassetten in Messing | — | — | 2.00 | 3.00 | 4.00 | — | — | — | — | — | — | — |

Erweiterungen.

| | | | | | | | | | | | | |
|--------------------------|---|---|------|------|------|------|---|------|---|---|---|---|
| Gewöhnlicher Erweiterung | — | — | 50 | 50 | 50 | 1.00 | — | 1.00 | — | — | — | — |
| Film-Erweiterung Fertig | — | — | 1.00 | — | — | — | — | — | — | — | — | — |
| Film-Erweiterung Fertig | — | — | 1.00 | — | — | — | — | — | — | — | — | — |
| Sulfon-Erweiterung | — | — | 1.00 | 1.00 | 1.00 | — | — | — | — | — | — | — |

Marschblitz.

| | | | | | | | | | | | | |
|---------------------------------------|---|---|------|------|---|---|---|---|------|------|---|------|
| Marschblitz mit Pignoni-Abblende | — | — | 4.00 | — | — | — | — | — | 4.00 | — | — | 4.00 |
| Marschblitz mit 1. und 2. Lichtblende | — | — | 4.00 | 1.00 | — | — | — | — | 4.00 | 1.00 | — | 1.00 |

Film-Pack-Cassetten für Prema, Prema- und Zickzack-Film-Packs.

| | | | | | | | | | | | | |
|---|---|----|------|------|----|------|---|----|------|------|------|------|
| Film-Pack-Cassette aus Schwarzschicht | 4 | — | 4.00 | 5.00 | — | — | — | — | 4.00 | 5.00 | 4.00 | 4.00 |
| Film-Pack-Cassette aus Anilinschicht | 4 | — | 4.00 | 5.00 | — | — | — | — | 4.00 | 5.00 | 4.00 | 4.00 |
| Film-Pack-Cassette mit Lichtstrang | 4 | 10 | 10 | 10 | 10 | 10 | — | 10 | 10 | 10 | 10 | 10 |
| Film-Pack-Cassette, austausch. KSC | 4 | — | 10 | — | — | — | — | — | 10 | — | — | 10 |
| Stärke 9" 12 für Film-Pack-Cass. 10" 10 | 4 | — | — | — | — | 1.00 | — | — | — | — | — | — |

Cassetten für Einzel-Packungen von Film und Platten.

| | | | | | | | | | | | | |
|---|---|---|----|---|---|---|---|---|---|---|---|---|
| Agfa-Cassette 9" 12 | 4 | — | 10 | — | — | — | — | — | — | — | — | — |
| Reichman-Adapter 9" 12 in Metallgehäuse | 7 | — | 10 | — | — | — | — | — | — | — | — | — |

Lehrtafeln.

| | | | | | | | | | | | | |
|------------------------|---|---|---|----|----|----|----|----|----|----|----|----|
| Lehrtafeln, beidseitig | — | — | 4 | 10 | 12 | 12 | 12 | 12 | 12 | 12 | 12 | 12 |
|------------------------|---|---|---|----|----|----|----|----|----|----|----|----|

Verbindungen.

| | | | | | | | | | | | | |
|---------------------------|---|---|----|----|----|----|----|----|----|----|----|----|
| Filmhalter von Eisenblech | 1 | — | 20 | 40 | — | — | — | — | — | 20 | — | 40 |
| Filmhalter von Eisenblech | 1 | — | 10 | 20 | 20 | 20 | 20 | 20 | 20 | 20 | 20 | 20 |

| | | | | | | | | | | | | | | |
|--|------|------|---|--|--|--|--|--|--|--|--|--|------|-------|
| Metallgehäuse | Stk. | 2.75 | Gehäuse von Aluminium | | | | | | | | | | Stk. | 4.00 |
| Metallgehäuse für Keller-Verstellung | — | 3.00 | Ein-Gehäuse mit verstellbarer Lichtblende von verstellbarer Größe | | | | | | | | | | — | 10.00 |
| Gewindestift zum Anschrauben | — | — | Gehäusehalter aus Eisenblech: | | | | | | | | | | — | — |
| 100 Typenmaske 1: 1/2 bis 1/4 Zoll, 8 x 8 | — | — | 4 1/2 x 4 1/2 mm | | | | | | | | | | — | 2.00 |
| 100 Typenmaske 1: 1/2 | — | — | 4 x 4 | | | | | | | | | | — | 4.00 |
| Stärke 9" 12 bis 10" 10 (Papier-Cass.) | — | — | 9 x 9 | | | | | | | | | | — | 2.00 |
| 9" 12 bis 10" 10 (Metall) | — | — | 10" 10 | | | | | | | | | | — | 2.00 |
| 9" 12 bis 9" 12 (Cassette) | — | — | Anschraublatten 9" 12 für Metallgehäuse | | | | | | | | | | — | — |
| 10 1/2 x 10 1/2 bis 9" 12 Cassette | — | — | Drehwerke | | | | | | | | | | — | 10.00 |
| 4 x 4 bis 9" 12 Cassette | — | — | Stärke siehe Seite 14. | | | | | | | | | | — | — |
| 100 Anschließbar Schlüssel | — | — | — | | | | | | | | | | — | — |
| Photometer (siehe Seite 10) | — | — | — | | | | | | | | | | — | 10.00 |

Cameras-Uebersicht.

Auf einer wichtigen Seite stehen alle Cameras, die dieser Ausstattung haben.
 In einer unteren Reihe stehen alle Cameras, die diesen Eigenschaften haben.
 In einer weiteren Reihe stehen alle Cameras, die diesen Eigenschaften haben
 und die sich befinden in der Liste.

| | 6. Super-Cameras | | 7. Super-Cameras | |
|--|------------------|---------|------------------|---------|
| | 13 x 18 | 13 x 24 | 13 x 18 | 13 x 24 |
| 1. Telly-Cameras (Serien 11-21) (Serien 11-21) sind die besten Kameras für den Gebrauch in allen Verhältnissen. Sie sind leicht zu bedienen und liefern ausgezeichnete Bilder. Die Serien 11-21 sind die besten Kameras für den Gebrauch in allen Verhältnissen. | | | | |
| 2. Telly-Cameras (Serien 21-42) (Serien 21-42) sind die besten Kameras für den Gebrauch in allen Verhältnissen. Sie sind leicht zu bedienen und liefern ausgezeichnete Bilder. Die Serien 21-42 sind die besten Kameras für den Gebrauch in allen Verhältnissen. | | | | |
| 3. Minimum-Cameras (Serien 42-62) (Serien 42-62) sind die besten Kameras für den Gebrauch in allen Verhältnissen. Sie sind leicht zu bedienen und liefern ausgezeichnete Bilder. Die Serien 42-62 sind die besten Kameras für den Gebrauch in allen Verhältnissen. | | | | |
| 4. Delta-Superba (Serien 62-82) sind die besten Kameras für den Gebrauch in allen Verhältnissen. Sie sind leicht zu bedienen und liefern ausgezeichnete Bilder. Die Serien 62-82 sind die besten Kameras für den Gebrauch in allen Verhältnissen. | | | | |
| 5. Special-Cameras (Serien 82-92) sind die besten Kameras für den Gebrauch in allen Verhältnissen. Sie sind leicht zu bedienen und liefern ausgezeichnete Bilder. Die Serien 82-92 sind die besten Kameras für den Gebrauch in allen Verhältnissen. | | | | |

