

ERNEMANN

ERNEMANN KAMERAS



1918

HEINRICH ERNEMANN A.G.

PHOTO WERKE **DRESDEN-A** OPTISCHE ANSTALT

ZWEIGNIEDERLASSUNG IN GÖRLITZ:
VORMALS ERNST HERBST & FIAL

Photographica-World.de
Dr.Müller
Altenauer Weg 5 d
12209 Berlin
hildemue@web.de

Alle Rechte, insbesondere das Recht auf Vervielfältigung und Verbreitung vorbehalten.
Kein Teil des Werkes darf in irgendeiner Form (durch Photokopie, Mikrofilm oder ein
anderes Verfahren) ohne schriftliche Genehmigung des Verlages reproduziert oder
Verwendung elektronischer Systeme verarbeitet, vervielfältigt oder Verbreitet werden.



Die Kaiserin Elisabeth
in der Kaiserin Elisabeth

Vertrieb von Apparaten, Licht-Druckern

Verkaufs-Einstellungen

Alle Beschreibungen dieser Vertriebs-Einstellungen sind ohne Gewähr zu betrachten, die Preise sind in Mark und Pfennig angegeben, die Maße in Millimeter, die Gewichte in Gramm.

18. Vertriebs-Einstellung ist die kleinste, tragbare, in einem Koffer zu verstauen, und die auch die kleinste, tragbare, in der Welt ist, die sich für den Gebrauch in der Photographie eignet. Sie ist ein Produkt der Photographischen Anstalt in Dresden, die sich seit 1840 in der Photographie beschäftigt. Die kleinste, tragbare, in der Welt ist, die sich für den Gebrauch in der Photographie eignet. Sie ist ein Produkt der Photographischen Anstalt in Dresden, die sich seit 1840 in der Photographie beschäftigt.

Vertriebs-Einstellung ist die kleinste, tragbare, in einem Koffer zu verstauen, und die auch die kleinste, tragbare, in der Welt ist, die sich für den Gebrauch in der Photographie eignet. Sie ist ein Produkt der Photographischen Anstalt in Dresden, die sich seit 1840 in der Photographie beschäftigt.

Vertriebs-Einstellung ist die kleinste, tragbare, in einem Koffer zu verstauen, und die auch die kleinste, tragbare, in der Welt ist, die sich für den Gebrauch in der Photographie eignet. Sie ist ein Produkt der Photographischen Anstalt in Dresden, die sich seit 1840 in der Photographie beschäftigt.

Vertriebs-Einstellung ist die kleinste, tragbare, in einem Koffer zu verstauen, und die auch die kleinste, tragbare, in der Welt ist, die sich für den Gebrauch in der Photographie eignet. Sie ist ein Produkt der Photographischen Anstalt in Dresden, die sich seit 1840 in der Photographie beschäftigt.

Vertriebs-Einstellung ist die kleinste, tragbare, in einem Koffer zu verstauen, und die auch die kleinste, tragbare, in der Welt ist, die sich für den Gebrauch in der Photographie eignet. Sie ist ein Produkt der Photographischen Anstalt in Dresden, die sich seit 1840 in der Photographie beschäftigt.

Vertriebs-Einstellung ist die kleinste, tragbare, in einem Koffer zu verstauen, und die auch die kleinste, tragbare, in der Welt ist, die sich für den Gebrauch in der Photographie eignet. Sie ist ein Produkt der Photographischen Anstalt in Dresden, die sich seit 1840 in der Photographie beschäftigt.

Vertriebs-Einstellung ist die kleinste, tragbare, in einem Koffer zu verstauen, und die auch die kleinste, tragbare, in der Welt ist, die sich für den Gebrauch in der Photographie eignet. Sie ist ein Produkt der Photographischen Anstalt in Dresden, die sich seit 1840 in der Photographie beschäftigt.

Vertriebs-Einstellung ist die kleinste, tragbare, in einem Koffer zu verstauen, und die auch die kleinste, tragbare, in der Welt ist, die sich für den Gebrauch in der Photographie eignet. Sie ist ein Produkt der Photographischen Anstalt in Dresden, die sich seit 1840 in der Photographie beschäftigt.

Verbindungen und Musterblätter:

Berlin: H. G. Meyer, Wilhelmstr. 10
 Hamburg: H. G. Meyer, Wilhelmstr. 10
 München: H. G. Meyer, Wilhelmstr. 10
 Dresden: H. G. Meyer, Wilhelmstr. 10
 Leipzig: H. G. Meyer, Wilhelmstr. 10
 Chemnitz: H. G. Meyer, Wilhelmstr. 10
 Barmen: H. G. Meyer, Wilhelmstr. 10
 Düsseldorf: H. G. Meyer, Wilhelmstr. 10
 Köln: H. G. Meyer, Wilhelmstr. 10
 Frankfurt: H. G. Meyer, Wilhelmstr. 10
 Stuttgart: H. G. Meyer, Wilhelmstr. 10
 Breslau: H. G. Meyer, Wilhelmstr. 10
 Posen: H. G. Meyer, Wilhelmstr. 10
 Danzig: H. G. Meyer, Wilhelmstr. 10
 Königsberg: H. G. Meyer, Wilhelmstr. 10
 Memel: H. G. Meyer, Wilhelmstr. 10
 Riga: H. G. Meyer, Wilhelmstr. 10
 Warschau: H. G. Meyer, Wilhelmstr. 10
 Krakau: H. G. Meyer, Wilhelmstr. 10
 Prag: H. G. Meyer, Wilhelmstr. 10
 Wien: H. G. Meyer, Wilhelmstr. 10
 Pest: H. G. Meyer, Wilhelmstr. 10
 Budapest: H. G. Meyer, Wilhelmstr. 10
 Belgrad: H. G. Meyer, Wilhelmstr. 10
 Sofia: H. G. Meyer, Wilhelmstr. 10
 Athen: H. G. Meyer, Wilhelmstr. 10
 Konstantinopel: H. G. Meyer, Wilhelmstr. 10
 Bagdad: H. G. Meyer, Wilhelmstr. 10
 Jerusalem: H. G. Meyer, Wilhelmstr. 10
 Mekka: H. G. Meyer, Wilhelmstr. 10
 Aden: H. G. Meyer, Wilhelmstr. 10
 Bombay: H. G. Meyer, Wilhelmstr. 10
 Calcutta: H. G. Meyer, Wilhelmstr. 10
 Madras: H. G. Meyer, Wilhelmstr. 10
 Singapore: H. G. Meyer, Wilhelmstr. 10
 Batavia: H. G. Meyer, Wilhelmstr. 10
 Soerabaya: H. G. Meyer, Wilhelmstr. 10
 Semarang: H. G. Meyer, Wilhelmstr. 10
 Surabaja: H. G. Meyer, Wilhelmstr. 10
 Palembang: H. G. Meyer, Wilhelmstr. 10
 Medan: H. G. Meyer, Wilhelmstr. 10
 Padang: H. G. Meyer, Wilhelmstr. 10
 Palembang: H. G. Meyer, Wilhelmstr. 10
 Palembang: H. G. Meyer, Wilhelmstr. 10

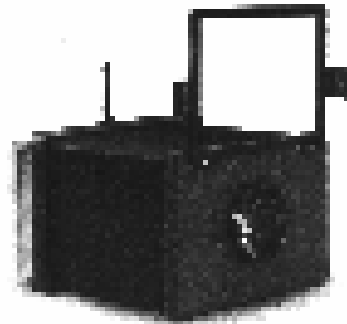
Berlin: H. G. Meyer, Wilhelmstr. 10
 Hamburg: H. G. Meyer, Wilhelmstr. 10
 München: H. G. Meyer, Wilhelmstr. 10
 Dresden: H. G. Meyer, Wilhelmstr. 10
 Leipzig: H. G. Meyer, Wilhelmstr. 10
 Chemnitz: H. G. Meyer, Wilhelmstr. 10
 Barmen: H. G. Meyer, Wilhelmstr. 10
 Düsseldorf: H. G. Meyer, Wilhelmstr. 10
 Köln: H. G. Meyer, Wilhelmstr. 10
 Frankfurt: H. G. Meyer, Wilhelmstr. 10
 Stuttgart: H. G. Meyer, Wilhelmstr. 10
 Breslau: H. G. Meyer, Wilhelmstr. 10
 Posen: H. G. Meyer, Wilhelmstr. 10
 Danzig: H. G. Meyer, Wilhelmstr. 10
 Königsberg: H. G. Meyer, Wilhelmstr. 10
 Memel: H. G. Meyer, Wilhelmstr. 10
 Riga: H. G. Meyer, Wilhelmstr. 10
 Warschau: H. G. Meyer, Wilhelmstr. 10
 Krakau: H. G. Meyer, Wilhelmstr. 10
 Prag: H. G. Meyer, Wilhelmstr. 10
 Wien: H. G. Meyer, Wilhelmstr. 10
 Pest: H. G. Meyer, Wilhelmstr. 10
 Budapest: H. G. Meyer, Wilhelmstr. 10
 Belgrad: H. G. Meyer, Wilhelmstr. 10
 Sofia: H. G. Meyer, Wilhelmstr. 10
 Athen: H. G. Meyer, Wilhelmstr. 10
 Konstantinopel: H. G. Meyer, Wilhelmstr. 10
 Bagdad: H. G. Meyer, Wilhelmstr. 10
 Jerusalem: H. G. Meyer, Wilhelmstr. 10
 Mekka: H. G. Meyer, Wilhelmstr. 10
 Aden: H. G. Meyer, Wilhelmstr. 10
 Bombay: H. G. Meyer, Wilhelmstr. 10
 Calcutta: H. G. Meyer, Wilhelmstr. 10
 Madras: H. G. Meyer, Wilhelmstr. 10
 Singapore: H. G. Meyer, Wilhelmstr. 10
 Batavia: H. G. Meyer, Wilhelmstr. 10
 Soerabaya: H. G. Meyer, Wilhelmstr. 10
 Semarang: H. G. Meyer, Wilhelmstr. 10
 Surabaja: H. G. Meyer, Wilhelmstr. 10
 Palembang: H. G. Meyer, Wilhelmstr. 10
 Medan: H. G. Meyer, Wilhelmstr. 10
 Padang: H. G. Meyer, Wilhelmstr. 10
 Palembang: H. G. Meyer, Wilhelmstr. 10
 Palembang: H. G. Meyer, Wilhelmstr. 10

Ernemann-Broschüre 1916, Seite 10

Ernemann-Liliput 4,5/10, 4,5/9 und 4,5/10,5 cm als Kleinbildkamera

Die Liliput-Kameras sind die kleinsten und leichtesten Kameras der Welt. Sie sind für den Gebrauch in der Hand und für den Gebrauch in der Tasche geeignet.

Die Liliput-Kameras sind in drei Ausführungen erhältlich: Liliput 4,5/10, Liliput 4,5/9 und Liliput 4,5/10,5. Die Liliput-Kameras sind für den Gebrauch in der Hand und für den Gebrauch in der Tasche geeignet.



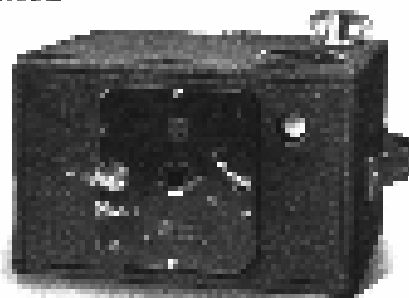
Preisverzeichnisse (ohne Verpackung)

Typ	Objektiv	Vergrößerung	Preis
4,5/10	Carl Zeiss Jena	10x	120,-
4,5/9	Carl Zeiss Jena	9x	100,-
4,5/10,5	Carl Zeiss Jena	10,5x	130,-

Ernemann-Film „K“ 4,5/9, 4,5/10 und 4,5/10,5 cm als Kleinbild

Die Ernemann-Filme sind die kleinsten und leichtesten Filme der Welt. Sie sind für den Gebrauch in der Hand und für den Gebrauch in der Tasche geeignet.

Die Ernemann-Filme sind in drei Ausführungen erhältlich: Ernemann-Film „K“ 4,5/9, Ernemann-Film „K“ 4,5/10 und Ernemann-Film „K“ 4,5/10,5. Die Ernemann-Filme sind für den Gebrauch in der Hand und für den Gebrauch in der Tasche geeignet.

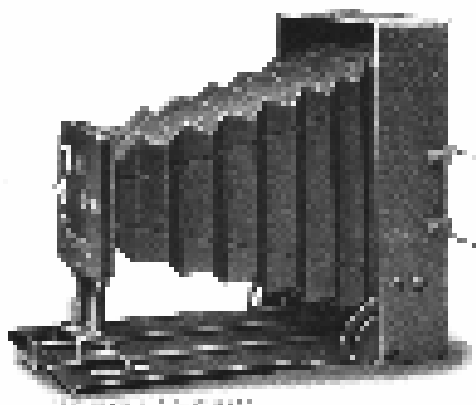


Preisverzeichnisse (ohne Verpackung)

Typ	Objektiv	Vergrößerung	Preis
4,5/9	Carl Zeiss Jena	9x	100,-
4,5/10	Carl Zeiss Jena	10x	120,-
4,5/10,5	Carl Zeiss Jena	10,5x	130,-

Ernemann-Film „K“ 4,5/9, 4,5/10 und 4,5/10,5 cm als Kleinbild

Heinrich Ernemann AG Dresden



Ernemann-Simplex

9/12 cm

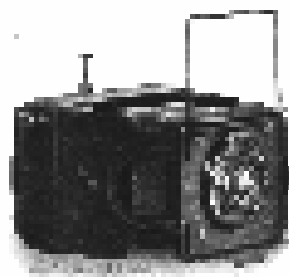
Einziges Modell der Welt

Das einzige Modell der Welt, das die Vorteile der großen Formate mit denen der kleinen Formate verbindet. Die Aufnahme ist so groß wie bei den großen Formaten, die Handhabung so leicht wie bei den kleinen Formaten. Einzigartig in der Welt.

Ernemann AG Dresden
 Carl-Neuberg-Str. 1
 Dresden-Neustadt

Preisverzeichn. einer Modellbaukiste

Modell	Bezeichnung	Preis
1	Ernemann-Simplex	1200
2	Ernemann-Mignon	150
3	Ernemann-Minor	100



Ernemann-Mignon 45/60 cm

mit kleinstem Gehäuse 70/110 mm Höhe

Die kompakteste Modellbaukiste

Die kleinste Modellbaukiste der Welt, die trotzdem alle Vorteile der großen Formate bietet. Die Handhabung ist so leicht wie bei den kleinen Formaten.

Die kleinste Modellbaukiste der Welt, die trotzdem alle Vorteile der großen Formate bietet. Die Handhabung ist so leicht wie bei den kleinen Formaten.

Ernemann AG Dresden, Carl-Neuberg-Str. 1, Dresden-Neustadt

Carl-Neuberg-Str. 1, Dresden-Neustadt

Preisverzeichn. d. Modellbaukisten in Tabelle

Modell	Bezeichnung	Preis
1	Ernemann-Simplex	1200
2	Ernemann-Mignon	150
3	Ernemann-Minor	100
4	Ernemann-Max	200
5	Ernemann-Max	250
6	Ernemann-Max	300

Ernemann AG Dresden
 Carl-Neuberg-Str. 1
 Dresden-Neustadt

Ernemann-Bob am 12. April 1916

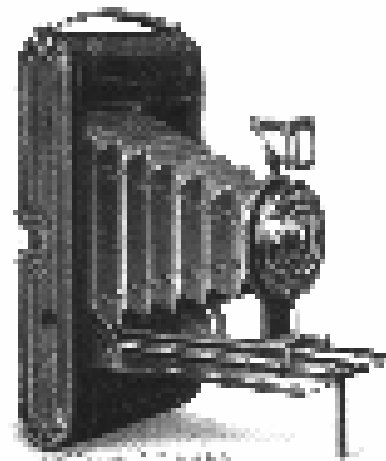
Ernemann-Bob 00

12x18 und 9x12 cm

mit Zeiss-Jena-Objektiv

Die Ernemann-Bob 00 ist eine der kleinsten und leichtesten Kameras der Welt. Sie ist in zwei Ausführungen, für 12x18 und 9x12 cm, erhältlich. Die Kamera ist in einem robusten Gehäuse aus Messing gefertigt und ist für den Einsatz in jeder Umgebung geeignet.

Die Kamera ist mit einem Zeiss-Jena-Objektiv ausgestattet, das für scharfe Aufnahmen sorgt. Die Kamera ist in zwei Ausführungen, für 12x18 und 9x12 cm, erhältlich. Die Kamera ist in einem robusten Gehäuse aus Messing gefertigt und ist für den Einsatz in jeder Umgebung geeignet. Die Kamera ist mit einem Zeiss-Jena-Objektiv ausgestattet, das für scharfe Aufnahmen sorgt.



Ernemann-Bob 00

Preisliste für die Ernemann-Bob 00 (12x18 und 9x12 cm) mit Zeiss-Jena-Objektiv. Die Preise sind in Reichsmark angegeben.

Preis

Größe	Objektiv	Preis (Reichsmark)
12x18	Ernemann-Bob 00, Objektiv 1:11	40,-
	Ernemann-Bob 00, Objektiv 1:12,5	45,-
9x12	Ernemann-Bob 00, Objektiv 1:11	18,-
	Ernemann-Bob 00, Objektiv 1:12,5	20,-

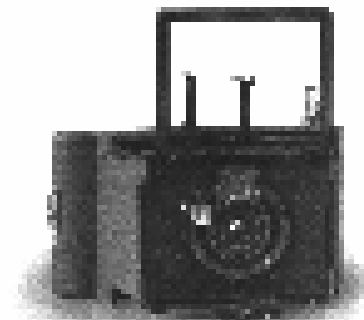
Ernemann-Bob 00 1/2

12x18 cm

Mit Zeiss-Jena-Objektiv

Die Ernemann-Bob 00 1/2 ist eine der kleinsten und leichtesten Kameras der Welt. Sie ist in einer Ausführung für 12x18 cm erhältlich. Die Kamera ist in einem robusten Gehäuse aus Messing gefertigt und ist für den Einsatz in jeder Umgebung geeignet.

Die Kamera ist mit einem Zeiss-Jena-Objektiv ausgestattet, das für scharfe Aufnahmen sorgt. Die Kamera ist in einer Ausführung für 12x18 cm erhältlich. Die Kamera ist in einem robusten Gehäuse aus Messing gefertigt und ist für den Einsatz in jeder Umgebung geeignet. Die Kamera ist mit einem Zeiss-Jena-Objektiv ausgestattet, das für scharfe Aufnahmen sorgt.



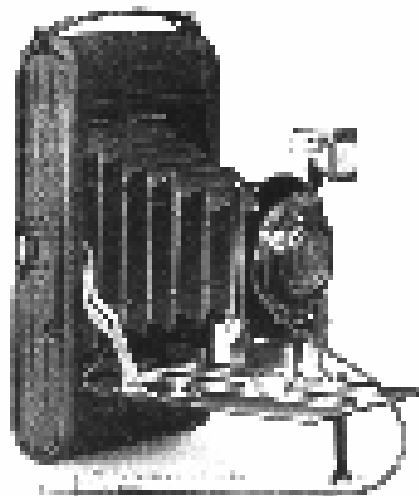
Ernemann-Bob 00 1/2

Preis

Größe	Objektiv	Preis (Reichsmark)
12x18	Ernemann-Bob 00 1/2, Objektiv 1:11	35,-
12x18	Ernemann-Bob 00 1/2, Objektiv 1:12,5	40,-
12x18	Ernemann-Bob 00 1/2, Objektiv 1:15	45,-

Die Preise sind in Reichsmark angegeben. Die Kamera ist in zwei Ausführungen, für 12x18 und 9x12 cm, erhältlich. Die Kamera ist in einem robusten Gehäuse aus Messing gefertigt und ist für den Einsatz in jeder Umgebung geeignet.

Ernemann-Tisch Q 12 und Q 14 cm



Ernemann-Tisch Q 12 und Q 14 cm

als Stativkamera mit 12 cm bzw. 14 cm Objektiv

Die Ernemann-Tisch-Kameras sind die besten Stativkameras der Welt. Sie sind in zwei Ausführungen, nämlich mit 12 cm und 14 cm Objektiv, erhältlich. Die 12 cm-Objektiv-Kamera ist die kleinere und leichter zu transportieren, während die 14 cm-Objektiv-Kamera für größere Aufnahmen geeignet ist. Beide Kameras sind mit einem hochwertigen Objektiv ausgestattet, das für scharfe und kontrastreiche Aufnahmen sorgt. Die Kameras sind auch mit einem Sucher und einem Belichtungsanzeiger ausgestattet.

Die Ernemann-Tisch-Kameras sind in zwei Ausführungen, nämlich mit 12 cm und 14 cm Objektiv, erhältlich. Die 12 cm-Objektiv-Kamera ist die kleinere und leichter zu transportieren, während die 14 cm-Objektiv-Kamera für größere Aufnahmen geeignet ist. Beide Kameras sind mit einem hochwertigen Objektiv ausgestattet, das für scharfe und kontrastreiche Aufnahmen sorgt. Die Kameras sind auch mit einem Sucher und einem Belichtungsanzeiger ausgestattet.

Die Ernemann-Tisch-Kameras sind in zwei Ausführungen, nämlich mit 12 cm und 14 cm Objektiv, erhältlich. Die 12 cm-Objektiv-Kamera ist die kleinere und leichter zu transportieren, während die 14 cm-Objektiv-Kamera für größere Aufnahmen geeignet ist. Beide Kameras sind mit einem hochwertigen Objektiv ausgestattet, das für scharfe und kontrastreiche Aufnahmen sorgt. Die Kameras sind auch mit einem Sucher und einem Belichtungsanzeiger ausgestattet.

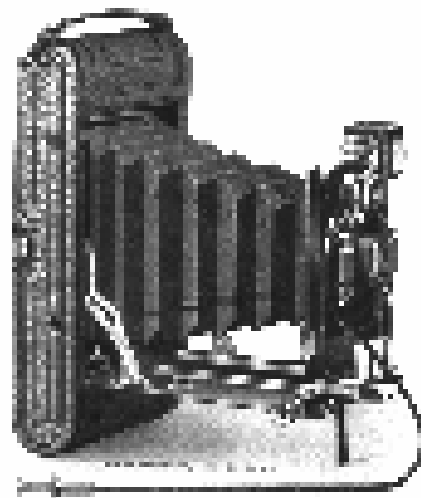
Die Ernemann-Tisch-Kameras sind in zwei Ausführungen, nämlich mit 12 cm und 14 cm Objektiv, erhältlich. Die 12 cm-Objektiv-Kamera ist die kleinere und leichter zu transportieren, während die 14 cm-Objektiv-Kamera für größere Aufnahmen geeignet ist. Beide Kameras sind mit einem hochwertigen Objektiv ausgestattet, das für scharfe und kontrastreiche Aufnahmen sorgt. Die Kameras sind auch mit einem Sucher und einem Belichtungsanzeiger ausgestattet.

Preise

Objektiv	Sucher	Belichtungsanzeiger	Preis (Mk.)	Preis (RM.)
12 cm	ja	ja	120,-	150,-
12 cm	nein	ja	100,-	125,-
14 cm	ja	ja	150,-	180,-
14 cm	nein	ja	130,-	160,-

Ernemann & Co. Dresden
 1916
 Dresden, Neumarkt 12
 Telefon 1234

Fig. 1. Ernemann 1.7. Dresden



Ernemann-Bobb I 0x12 und 0 14 cm

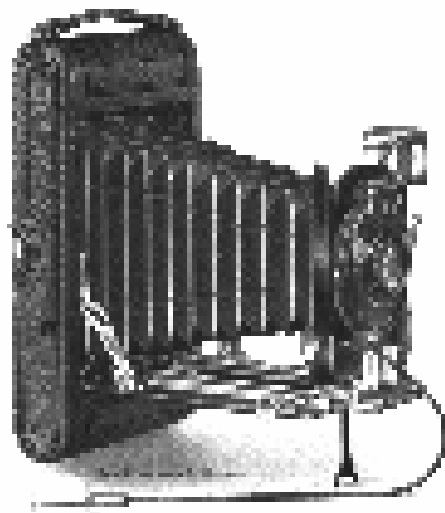
Ernemann-Bobb I 0x12 und 0 14 cm

Das Ernemann-Bobb I ist ein Kleinformatkamera mit einem Objektiv von 12 cm Brennweite. Die Kamera ist in zwei Ausführungen erhältlich: mit einem Objektiv von 12 cm Brennweite (0x12) und mit einem Objektiv von 14 cm Brennweite (0 14 cm). Die Kamera ist aus Metall gefertigt und hat eine robuste Bauweise. Sie ist für den Einsatz in verschiedenen Umgebungen geeignet und bietet eine hohe Bildqualität. Die Kamera ist in verschiedenen Ausführungen erhältlich, darunter auch eine Ausführungsform mit einem Objektiv von 12 cm Brennweite und einer Brennweite von 14 cm. Die Kamera ist in verschiedenen Ausführungen erhältlich, darunter auch eine Ausführungsform mit einem Objektiv von 12 cm Brennweite und einer Brennweite von 14 cm.

Preise

Objektiv	Größe	Preis	Preis
Ernemann-Bobb I 0x12	12 cm	120,-	120,-
Ernemann-Bobb I 0 14 cm	14 cm	140,-	140,-
Ernemann-Bobb I 0x12	12 cm	130,-	130,-
Ernemann-Bobb I 0 14 cm	14 cm	150,-	150,-
Ernemann-Bobb I 0x12	12 cm	160,-	160,-
Ernemann-Bobb I 0 14 cm	14 cm	180,-	180,-
Ernemann-Bobb I 0x12	12 cm	200,-	200,-
Ernemann-Bobb I 0 14 cm	14 cm	220,-	220,-
Ernemann-Bobb I 0x12	12 cm	240,-	240,-
Ernemann-Bobb I 0 14 cm	14 cm	260,-	260,-
Ernemann-Bobb I 0x12	12 cm	280,-	280,-
Ernemann-Bobb I 0 14 cm	14 cm	300,-	300,-
Ernemann-Bobb I 0x12	12 cm	320,-	320,-
Ernemann-Bobb I 0 14 cm	14 cm	340,-	340,-
Ernemann-Bobb I 0x12	12 cm	360,-	360,-
Ernemann-Bobb I 0 14 cm	14 cm	380,-	380,-
Ernemann-Bobb I 0x12	12 cm	400,-	400,-
Ernemann-Bobb I 0 14 cm	14 cm	420,-	420,-
Ernemann-Bobb I 0x12	12 cm	440,-	440,-
Ernemann-Bobb I 0 14 cm	14 cm	460,-	460,-
Ernemann-Bobb I 0x12	12 cm	480,-	480,-
Ernemann-Bobb I 0 14 cm	14 cm	500,-	500,-
Ernemann-Bobb I 0x12	12 cm	520,-	520,-
Ernemann-Bobb I 0 14 cm	14 cm	540,-	540,-
Ernemann-Bobb I 0x12	12 cm	560,-	560,-
Ernemann-Bobb I 0 14 cm	14 cm	580,-	580,-
Ernemann-Bobb I 0x12	12 cm	600,-	600,-
Ernemann-Bobb I 0 14 cm	14 cm	620,-	620,-
Ernemann-Bobb I 0x12	12 cm	640,-	640,-
Ernemann-Bobb I 0 14 cm	14 cm	660,-	660,-
Ernemann-Bobb I 0x12	12 cm	680,-	680,-
Ernemann-Bobb I 0 14 cm	14 cm	700,-	700,-
Ernemann-Bobb I 0x12	12 cm	720,-	720,-
Ernemann-Bobb I 0 14 cm	14 cm	740,-	740,-
Ernemann-Bobb I 0x12	12 cm	760,-	760,-
Ernemann-Bobb I 0 14 cm	14 cm	780,-	780,-
Ernemann-Bobb I 0x12	12 cm	800,-	800,-
Ernemann-Bobb I 0 14 cm	14 cm	820,-	820,-
Ernemann-Bobb I 0x12	12 cm	840,-	840,-
Ernemann-Bobb I 0 14 cm	14 cm	860,-	860,-
Ernemann-Bobb I 0x12	12 cm	880,-	880,-
Ernemann-Bobb I 0 14 cm	14 cm	900,-	900,-
Ernemann-Bobb I 0x12	12 cm	920,-	920,-
Ernemann-Bobb I 0 14 cm	14 cm	940,-	940,-
Ernemann-Bobb I 0x12	12 cm	960,-	960,-
Ernemann-Bobb I 0 14 cm	14 cm	980,-	980,-
Ernemann-Bobb I 0x12	12 cm	1000,-	1000,-
Ernemann-Bobb I 0 14 cm	14 cm	1020,-	1020,-
Ernemann-Bobb I 0x12	12 cm	1040,-	1040,-
Ernemann-Bobb I 0 14 cm	14 cm	1060,-	1060,-
Ernemann-Bobb I 0x12	12 cm	1080,-	1080,-
Ernemann-Bobb I 0 14 cm	14 cm	1100,-	1100,-
Ernemann-Bobb I 0x12	12 cm	1120,-	1120,-
Ernemann-Bobb I 0 14 cm	14 cm	1140,-	1140,-
Ernemann-Bobb I 0x12	12 cm	1160,-	1160,-
Ernemann-Bobb I 0 14 cm	14 cm	1180,-	1180,-
Ernemann-Bobb I 0x12	12 cm	1200,-	1200,-
Ernemann-Bobb I 0 14 cm	14 cm	1220,-	1220,-
Ernemann-Bobb I 0x12	12 cm	1240,-	1240,-
Ernemann-Bobb I 0 14 cm	14 cm	1260,-	1260,-
Ernemann-Bobb I 0x12	12 cm	1280,-	1280,-
Ernemann-Bobb I 0 14 cm	14 cm	1300,-	1300,-
Ernemann-Bobb I 0x12	12 cm	1320,-	1320,-
Ernemann-Bobb I 0 14 cm	14 cm	1340,-	1340,-
Ernemann-Bobb I 0x12	12 cm	1360,-	1360,-
Ernemann-Bobb I 0 14 cm	14 cm	1380,-	1380,-
Ernemann-Bobb I 0x12	12 cm	1400,-	1400,-
Ernemann-Bobb I 0 14 cm	14 cm	1420,-	1420,-
Ernemann-Bobb I 0x12	12 cm	1440,-	1440,-
Ernemann-Bobb I 0 14 cm	14 cm	1460,-	1460,-
Ernemann-Bobb I 0x12	12 cm	1480,-	1480,-
Ernemann-Bobb I 0 14 cm	14 cm	1500,-	1500,-
Ernemann-Bobb I 0x12	12 cm	1520,-	1520,-
Ernemann-Bobb I 0 14 cm	14 cm	1540,-	1540,-
Ernemann-Bobb I 0x12	12 cm	1560,-	1560,-
Ernemann-Bobb I 0 14 cm	14 cm	1580,-	1580,-
Ernemann-Bobb I 0x12	12 cm	1600,-	1600,-
Ernemann-Bobb I 0 14 cm	14 cm	1620,-	1620,-
Ernemann-Bobb I 0x12	12 cm	1640,-	1640,-
Ernemann-Bobb I 0 14 cm	14 cm	1660,-	1660,-
Ernemann-Bobb I 0x12	12 cm	1680,-	1680,-
Ernemann-Bobb I 0 14 cm	14 cm	1700,-	1700,-
Ernemann-Bobb I 0x12	12 cm	1720,-	1720,-
Ernemann-Bobb I 0 14 cm	14 cm	1740,-	1740,-
Ernemann-Bobb I 0x12	12 cm	1760,-	1760,-
Ernemann-Bobb I 0 14 cm	14 cm	1780,-	1780,-
Ernemann-Bobb I 0x12	12 cm	1800,-	1800,-
Ernemann-Bobb I 0 14 cm	14 cm	1820,-	1820,-
Ernemann-Bobb I 0x12	12 cm	1840,-	1840,-
Ernemann-Bobb I 0 14 cm	14 cm	1860,-	1860,-
Ernemann-Bobb I 0x12	12 cm	1880,-	1880,-
Ernemann-Bobb I 0 14 cm	14 cm	1900,-	1900,-
Ernemann-Bobb I 0x12	12 cm	1920,-	1920,-
Ernemann-Bobb I 0 14 cm	14 cm	1940,-	1940,-
Ernemann-Bobb I 0x12	12 cm	1960,-	1960,-
Ernemann-Bobb I 0 14 cm	14 cm	1980,-	1980,-
Ernemann-Bobb I 0x12	12 cm	2000,-	2000,-
Ernemann-Bobb I 0 14 cm	14 cm	2020,-	2020,-
Ernemann-Bobb I 0x12	12 cm	2040,-	2040,-
Ernemann-Bobb I 0 14 cm	14 cm	2060,-	2060,-
Ernemann-Bobb I 0x12	12 cm	2080,-	2080,-
Ernemann-Bobb I 0 14 cm	14 cm	2100,-	2100,-
Ernemann-Bobb I 0x12	12 cm	2120,-	2120,-
Ernemann-Bobb I 0 14 cm	14 cm	2140,-	2140,-
Ernemann-Bobb I 0x12	12 cm	2160,-	2160,-
Ernemann-Bobb I 0 14 cm	14 cm	2180,-	2180,-
Ernemann-Bobb I 0x12	12 cm	2200,-	2200,-
Ernemann-Bobb I 0 14 cm	14 cm	2220,-	2220,-
Ernemann-Bobb I 0x12	12 cm	2240,-	2240,-
Ernemann-Bobb I 0 14 cm	14 cm	2260,-	2260,-
Ernemann-Bobb I 0x12	12 cm	2280,-	2280,-
Ernemann-Bobb I 0 14 cm	14 cm	2300,-	2300,-
Ernemann-Bobb I 0x12	12 cm	2320,-	2320,-
Ernemann-Bobb I 0 14 cm	14 cm	2340,-	2340,-
Ernemann-Bobb I 0x12	12 cm	2360,-	2360,-
Ernemann-Bobb I 0 14 cm	14 cm	2380,-	2380,-
Ernemann-Bobb I 0x12	12 cm	2400,-	2400,-
Ernemann-Bobb I 0 14 cm	14 cm	2420,-	2420,-
Ernemann-Bobb I 0x12	12 cm	2440,-	2440,-
Ernemann-Bobb I 0 14 cm	14 cm	2460,-	2460,-
Ernemann-Bobb I 0x12	12 cm	2480,-	2480,-
Ernemann-Bobb I 0 14 cm	14 cm	2500,-	2500,-
Ernemann-Bobb I 0x12	12 cm	2520,-	2520,-
Ernemann-Bobb I 0 14 cm	14 cm	2540,-	2540,-
Ernemann-Bobb I 0x12	12 cm	2560,-	2560,-
Ernemann-Bobb I 0 14 cm	14 cm	2580,-	2580,-
Ernemann-Bobb I 0x12	12 cm	2600,-	2600,-
Ernemann-Bobb I 0 14 cm	14 cm	2620,-	2620,-
Ernemann-Bobb I 0x12	12 cm	2640,-	2640,-
Ernemann-Bobb I 0 14 cm	14 cm	2660,-	2660,-
Ernemann-Bobb I 0x12	12 cm	2680,-	2680,-
Ernemann-Bobb I 0 14 cm	14 cm	2700,-	2700,-
Ernemann-Bobb I 0x12	12 cm	2720,-	2720,-
Ernemann-Bobb I 0 14 cm	14 cm	2740,-	2740,-
Ernemann-Bobb I 0x12	12 cm	2760,-	2760,-
Ernemann-Bobb I 0 14 cm	14 cm	2780,-	2780,-
Ernemann-Bobb I 0x12	12 cm	2800,-	2800,-
Ernemann-Bobb I 0 14 cm	14 cm	2820,-	2820,-
Ernemann-Bobb I 0x12	12 cm	2840,-	2840,-
Ernemann-Bobb I 0 14 cm	14 cm	2860,-	2860,-
Ernemann-Bobb I 0x12	12 cm	2880,-	2880,-
Ernemann-Bobb I 0 14 cm	14 cm	2900,-	2900,-
Ernemann-Bobb I 0x12	12 cm	2920,-	2920,-
Ernemann-Bobb I 0 14 cm	14 cm	2940,-	2940,-
Ernemann-Bobb I 0x12	12 cm	2960,-	2960,-
Ernemann-Bobb I 0 14 cm	14 cm	2980,-	2980,-
Ernemann-Bobb I 0x12	12 cm	3000,-	3000,-
Ernemann-Bobb I 0 14 cm	14 cm	3020,-	3020,-
Ernemann-Bobb I 0x12	12 cm	3040,-	3040,-
Ernemann-Bobb I 0 14 cm	14 cm	3060,-	3060,-
Ernemann-Bobb I 0x12	12 cm	3080,-	3080,-
Ernemann-Bobb I 0 14 cm	14 cm	3100,-	3100,-
Ernemann-Bobb I 0x12	12 cm	3120,-	3120,-
Ernemann-Bobb I 0 14 cm	14 cm	3140,-	3140,-
Ernemann-Bobb I 0x12	12 cm	3160,-	3160,-
Ernemann-Bobb I 0 14 cm	14 cm	3180,-	3180,-
Ernemann-Bobb I 0x12	12 cm	3200,-	3200,-
Ernemann-Bobb I 0 14 cm	14 cm	3220,-	3220,-
Ernemann-Bobb I 0x12	12 cm	3240,-	3240,-
Ernemann-Bobb I 0 14 cm	14 cm	3260,-	3260,-
Ernemann-Bobb I 0x12	12 cm	3280,-	3280,-
Ernemann-Bobb I 0 14 cm	14 cm	3300,-	3300,-
Ernemann-Bobb I 0x12	12 cm	3320,-	3320,-
Ernemann-Bobb I 0 14 cm	14 cm	3340,-	3340,-
Ernemann-Bobb I 0x12	12 cm	3360,-	3360,-
Ernemann-Bobb I 0 14 cm	14 cm	3380,-	3380,-
Ernemann-Bobb I 0x12	12 cm	3400,-	3400,-
Ernemann-Bobb I 0 14 cm	14 cm	3420,-	3420,-
Ernemann-Bobb I 0x12	12 cm	3440,-	3440,-
Ernemann-Bobb I 0 14 cm	14 cm	3460,-	3460,-
Ernemann-Bobb I 0x12	12 cm	3480,-	3480,-
Ernemann-Bobb I 0 14 cm	14 cm	3500,-	3500,-
Ernemann-Bobb I 0x12	12 cm	3520,-	3520,-
Ernemann-Bobb I 0 14 cm	14 cm	3540,-	3540,-
Ernemann-Bobb I 0x12	12 cm	3560,-	3560,-
Ernemann-Bobb I 0 14 cm	14 cm	3580,-	3580,-
Ernemann-Bobb I 0x12	12 cm	3600,-	3600,-
Ernemann-Bobb I 0 14 cm	14 cm	3620,-	3620,-
Ernemann-Bobb I 0x12	12 cm	3640,-	3640,-
Ernemann-Bobb I 0 14 cm	14 cm	3660,-	3660,-
Ernemann-Bobb I 0x12	12 cm	3680,-	3680,-
Ernemann-Bobb I 0 14 cm	14 cm	3700,-	3700,-
Ernemann-Bobb I 0x12	12 cm	3720,-	3720,-
Ernemann-Bobb I 0 14 cm	14 cm	3740,-	3740,-
Ernemann-Bobb I 0x12	12 cm	3760,-	3760,-
Ernemann-Bobb I 0 14 cm	14 cm	3780,-	3780,-
Ernemann-Bobb I 0x12	12 cm	3800,-	3800,-
Ernemann-Bobb I 0 14 cm	14 cm	3820,-	3820,-
Ernemann-Bobb I 0x12	12 cm	3840,-	3840,-
Ernemann-Bobb I 0 14 cm	14 cm	3860,-	3860,-
Ernemann-Bobb I 0x12	12 cm	3880,-	3880,-
Ernemann-Bobb I 0 14 cm	14 cm	3900,-	3900,-
Ernemann-Bobb I 0x12	12 cm	3920,-	3920,-
Ernemann-Bobb I 0 14 cm	14 cm	3940,-	3940,-
Ernemann-Bobb I 0x12	12 cm	3960,-	3960,-
Ernemann-Bobb I 0 14 cm	14 cm	3980,-	3980,-
Ernemann-Bobb I 0x12	12 cm	4000,-	4000,-
Ernemann-Bobb I 0 14 cm	14 cm	4020,-	4020,-
Ernemann-Bobb I 0x12	12 cm	4040,-	4040,-
Ernemann-Bobb I 0 14 cm	14 cm	4060,-	4060,-
Ernemann-Bobb I 0x12	12 cm	4080,-	4080,-
Ernemann-Bobb I 0 14 cm	14 cm	4100,-	4100,-
Ernemann-Bobb I 0x12	12 cm	4120,-	4120,-
Ernemann-Bobb I 0 14 cm	14 cm	4140,-	4140,-
Ernemann-Bobb I 0x12	12 cm	4160,-	4160,-
Ernemann-Bobb I 0 14 cm	14 cm	4180,-	4180,-
Ernemann-Bobb I 0x12	12 cm	4200,-	4200,-
Ernemann-Bobb I 0 14 cm	14 cm	4220,-	4220,-
Ernemann-Bobb I 0x12	12 cm	4240,-	4240,-
Ernemann-Bobb I 0 14 cm	14 cm	4260,-	4260,-
Ernemann-Bobb I 0x12	12 cm	4280,-	4280,-
Ernemann-Bobb I 0 14 cm	14 cm	4300,-	4300,-
Ernemann-Bobb I 0x12	12 cm	4320,-	

Ernemann-Böh II 9 x 12 und 9 x 14 cm



Ernemann-Böh II 9 x 12 und 9 x 14 cm

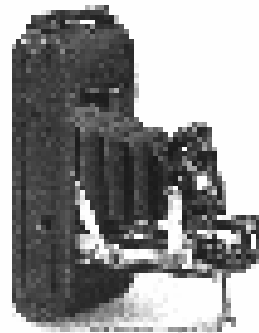
Das Ernemann-Böh II ist ein sehr interessantes Modell, das sich durch seine einfache Bedienung und seine hervorragende Bildqualität auszeichnet. Es ist in zwei Ausführungen erhältlich, nämlich für 9 x 12 cm und 9 x 14 cm. Die Kamera ist aus hochwertigem Metall gefertigt und verfügt über ein robustes Gehäuse. Die Linse ist ein hervorragendes Modell, das für eine scharfe Abbildung sorgt. Die Belichtung wird über einen einfachen Hebel am Gehäuse gesteuert. Die Kamera ist leicht zu transportieren und eignet sich für den Einsatz in der Natur. Die Preise sind in der nachfolgenden Tabelle angegeben.

Preise

Modell	Größe	Preis
Ernemann-Böh II	9 x 12 cm	120,-
Ernemann-Böh II	9 x 14 cm	140,-
Ernemann-Böh II	9 x 12 cm	150,-
Ernemann-Böh II	9 x 14 cm	170,-
Ernemann-Böh II	9 x 12 cm	180,-
Ernemann-Böh II	9 x 14 cm	200,-
Ernemann-Böh II	9 x 12 cm	220,-
Ernemann-Böh II	9 x 14 cm	240,-
Ernemann-Böh II	9 x 12 cm	260,-
Ernemann-Böh II	9 x 14 cm	280,-
Ernemann-Böh II	9 x 12 cm	300,-
Ernemann-Böh II	9 x 14 cm	320,-
Ernemann-Böh II	9 x 12 cm	340,-
Ernemann-Böh II	9 x 14 cm	360,-
Ernemann-Böh II	9 x 12 cm	380,-
Ernemann-Böh II	9 x 14 cm	400,-

Ernemann & Co. Dresden
 1916

Preisliste Nr. 11



Ernemann-Bohb XV 1/25 bis 1/500 sec. 8/9 cm

Abgebildet in der Zeitschrift 'Die Kunst' vom 1. April 1916

Das Ernemann-Bohb XV ist ein sehr interessantes und preiswertes Kammermodell. Es ist ein sehr leichtes und handliches Kammermodell, das sich für den Gebrauch in der Hand eignet. Die Kamera ist mit einem 8/9 cm Objektiv ausgestattet, das eine Brennweite von 80 mm hat. Die Verschlusszeiten reichen von 1/25 bis 1/500 Sekunden. Die Kamera ist mit einem Sucher ausgestattet, der eine Vergrößerung von 10x bietet. Die Kamera ist in einem robusten Gehäuse untergebracht, das sich leicht öffnen lässt. Die Kamera ist in verschiedenen Ausführungen erhältlich, wie zum Beispiel mit einem Objektivschutz oder einem Kamerarucksack. Die Kamera ist ein sehr gutes Preis-Leistungs-Verhältnis und eignet sich für den Hobbyfotografen.

Größe	Objektiv	Verschluss	Sucher
8/9 cm	80 mm	1/25 bis 1/500	10x

Preis

Größe	Objektiv	Verschluss	Sucher	Preis	
				ohne Sucher	mit Sucher
8/9 cm	80 mm	1/25 bis 1/500	10x	110,-	120,-
8/9 cm	80 mm	1/25 bis 1/500	10x	100,-	110,-
8/9 cm	80 mm	1/25 bis 1/500	10x	90,-	100,-
8/9 cm	80 mm	1/25 bis 1/500	10x	80,-	90,-
8/9 cm	80 mm	1/25 bis 1/500	10x	70,-	80,-
8/9 cm	80 mm	1/25 bis 1/500	10x	60,-	70,-
8/9 cm	80 mm	1/25 bis 1/500	10x	50,-	60,-
8/9 cm	80 mm	1/25 bis 1/500	10x	40,-	50,-
8/9 cm	80 mm	1/25 bis 1/500	10x	30,-	40,-
8/9 cm	80 mm	1/25 bis 1/500	10x	20,-	30,-

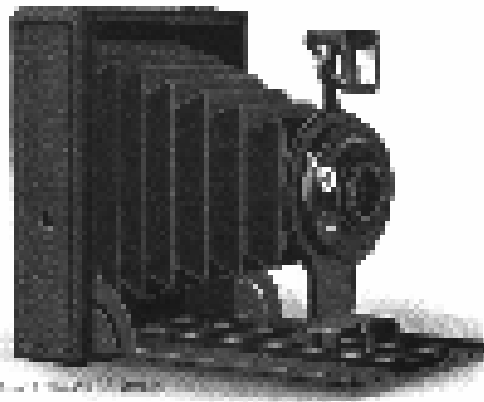
Preisliste Nr. 11, Ausgabe 1916

Ernemann-Bohb XV
 8/9 cm Objektiv
 1/25 bis 1/500 sec. Verschluss
 Sucher 10x

Ernemann & Goebel Dresden

Ernemann-Heag 00 6,5/9 und 9/12 cm

Die Ernemann-Heag 00 ist eine der besten Kameras der Welt. Sie ist eine 35 mm. Kompaktkamera, die für die Aufnahme von 12 Bildern auf einem 35 mm. Filmstreifen ausgelegt ist. Die Kamera ist in zwei Ausführungen erhältlich, nämlich für 6,5/9 cm und 9/12 cm. Die Kamera ist sehr leicht und handlich und eignet sich besonders für die Aufnahme von Porträts und Landschaften. Die Kamera ist mit einem Objektiv von 50 mm Brennweite ausgestattet, das eine sehr gute Abbildungsqualität bietet. Die Kamera ist auch mit einem Sucher und einem Belichtungsanzeiger ausgestattet. Die Kamera ist in einem robusten Gehäuse untergebracht, das sie vor Beschädigungen schützt. Die Kamera ist eine hervorragende Wahl für alle, die eine hochwertige Kompaktkamera suchen.

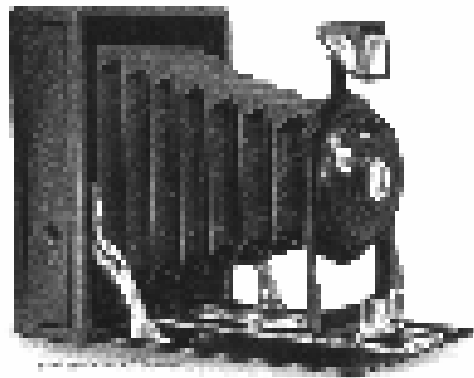


Preis: ca. 200,- Mark

Typ	Objektiv	Brennweite	Blende	Belichtung
Ernemann-Heag 00	50 mm	6,5/9 cm	f/9	1/250 - 1/15
Ernemann-Heag 00	50 mm	9/12 cm	f/12	1/250 - 1/15

Ernemann-Heag 0, Ausführung A, 6,5/9 und 9/12 cm

Die Ernemann-Heag 0, Ausführung A, ist eine der besten Kameras der Welt. Sie ist eine 35 mm. Kompaktkamera, die für die Aufnahme von 12 Bildern auf einem 35 mm. Filmstreifen ausgelegt ist. Die Kamera ist in zwei Ausführungen erhältlich, nämlich für 6,5/9 cm und 9/12 cm. Die Kamera ist sehr leicht und handlich und eignet sich besonders für die Aufnahme von Porträts und Landschaften. Die Kamera ist mit einem Objektiv von 50 mm Brennweite ausgestattet, das eine sehr gute Abbildungsqualität bietet. Die Kamera ist auch mit einem Sucher und einem Belichtungsanzeiger ausgestattet. Die Kamera ist in einem robusten Gehäuse untergebracht, das sie vor Beschädigungen schützt. Die Kamera ist eine hervorragende Wahl für alle, die eine hochwertige Kompaktkamera suchen.



Preis: ca. 200,- Mark

Typ	Objektiv	Brennweite	Blende	Belichtung
Ernemann-Heag 0, Ausführung A	50 mm	6,5/9 cm	f/9	1/250 - 1/15
Ernemann-Heag 0, Ausführung A	50 mm	9/12 cm	f/12	1/250 - 1/15

Ernemann & Goebel Dresden
 1916

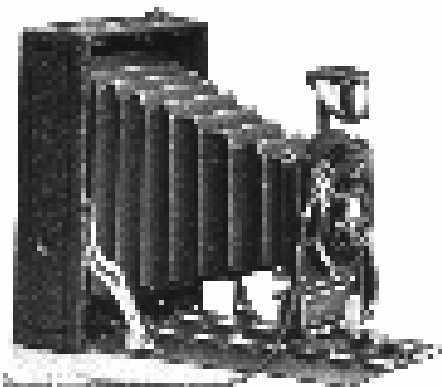
Patentamt Dresden, Dresden

Ernemann-Heag O Ausführung B. 4 x 12 cm

Preis 200,-

Die Ernemann-Heag O ist ein
ausgezeichnetes Modell.

Das Modell ist ein aus
Metall gefertigtes Modell
mit einer Länge von 12 cm
und einer Breite von 4 cm.
Es ist ein sehr gutes
Modell für die
Ausführung B. 4 x 12 cm.
Das Modell ist ein
ausgezeichnetes Modell
für die Ausführung B. 4 x 12 cm.



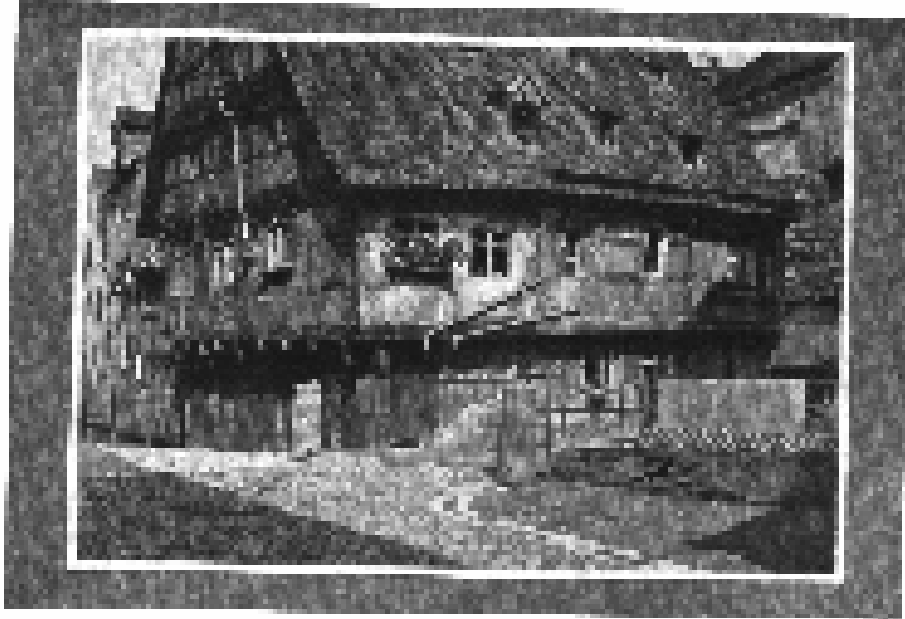
Ernemann-Heag O, Ausführung B. 4 x 12 cm

Das Modell ist ein aus Metall gefertigtes Modell mit einer Länge von 12 cm und einer Breite von 4 cm. Es ist ein sehr gutes Modell für die Ausführung B. 4 x 12 cm. Das Modell ist ein ausgezeichnetes Modell für die Ausführung B. 4 x 12 cm.

Preis 200,-

100	100	100	100
200	200	200	200
300	300	300	300
400	400	400	400
500	500	500	500
600	600	600	600
700	700	700	700
800	800	800	800
900	900	900	900
1000	1000	1000	1000

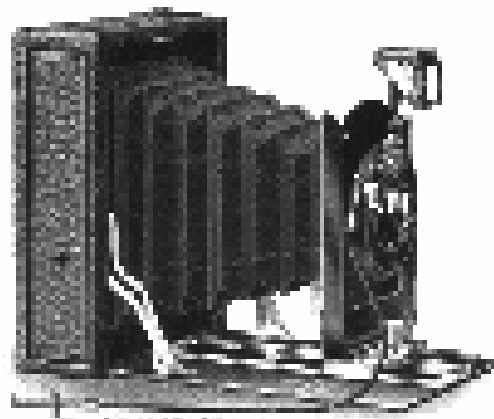
Ernemann-Heag O, Ausführung B. 4 x 12 cm



Ernemann-Heag O, Ausführung B. 4 x 12 cm

Ernemann-Heag O, Ausführung B. 4 x 12 cm

Ernemann-Heng 12, 13, 14, 15, 16, 17, 18 cm



Ernemann-Heng 12, 13, 14, 15, 16, 17, 18 cm

Die Größe des Bildes

Das Ernemann-Heng ist ein sehr interessantes und vielseitig einsetzbares Kammermodell. Die Größe des Bildes ist durch die Wahl der Objektive und die Einstellung der Linse variabel. Die Brennweite der Objektive beträgt 12, 13, 14, 15, 16, 17, 18 cm. Die Größe des Bildes ist durch die Wahl der Brennweite und die Einstellung der Linse variabel. Die Brennweite der Objektive beträgt 12, 13, 14, 15, 16, 17, 18 cm. Die Größe des Bildes ist durch die Wahl der Brennweite und die Einstellung der Linse variabel. Die Brennweite der Objektive beträgt 12, 13, 14, 15, 16, 17, 18 cm.

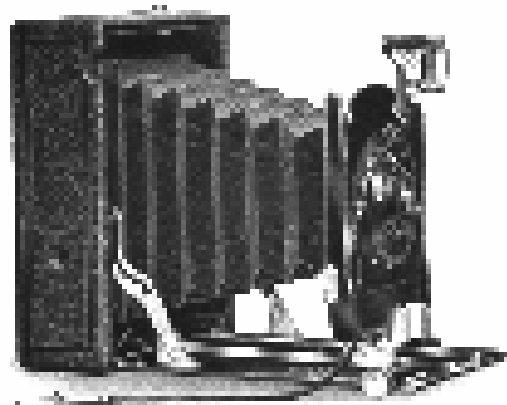
Preisliste in Reichsmark

Modell	Objektiv	Preis	Preis
12 cm	Ernemann-Heng 12 cm	11,-	48,-
	Ernemann-Heng 12 cm	12,-	52,-
	Ernemann-Heng 12 cm	13,-	56,-
	Ernemann-Heng 12 cm	14,-	60,-
13 cm	Ernemann-Heng 13 cm	12,-	52,-
	Ernemann-Heng 13 cm	13,-	56,-
	Ernemann-Heng 13 cm	14,-	60,-
	Ernemann-Heng 13 cm	15,-	64,-
14 cm	Ernemann-Heng 14 cm	13,-	56,-
	Ernemann-Heng 14 cm	14,-	60,-
	Ernemann-Heng 14 cm	15,-	64,-
	Ernemann-Heng 14 cm	16,-	68,-
15 cm	Ernemann-Heng 15 cm	14,-	60,-
	Ernemann-Heng 15 cm	15,-	64,-
	Ernemann-Heng 15 cm	16,-	68,-
	Ernemann-Heng 15 cm	17,-	72,-
16 cm	Ernemann-Heng 16 cm	15,-	64,-
	Ernemann-Heng 16 cm	16,-	68,-
	Ernemann-Heng 16 cm	17,-	72,-
	Ernemann-Heng 16 cm	18,-	76,-
17 cm	Ernemann-Heng 17 cm	16,-	68,-
	Ernemann-Heng 17 cm	17,-	72,-
	Ernemann-Heng 17 cm	18,-	76,-
	Ernemann-Heng 17 cm	19,-	80,-
18 cm	Ernemann-Heng 18 cm	17,-	72,-
	Ernemann-Heng 18 cm	18,-	76,-
	Ernemann-Heng 18 cm	19,-	80,-
	Ernemann-Heng 18 cm	20,-	84,-

Die Preise sind in Reichsmark angegeben. Die Preise sind in Reichsmark angegeben.



Fig. 1. Ernemann-Heag II



Ernemann-Heag II 4 x 12 bis 13 und 13 x 18 cm

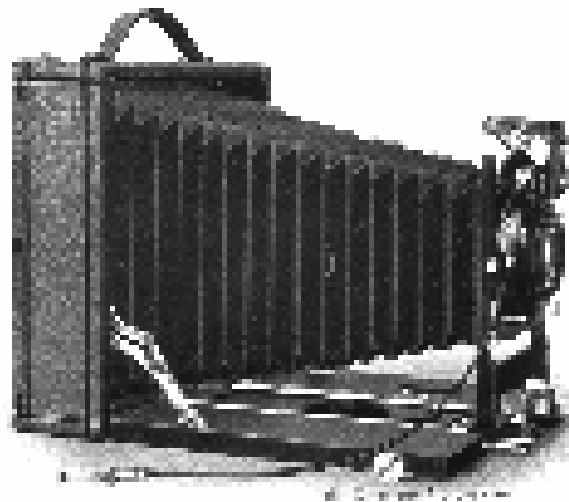
Das Heag II ist ein ausserordentlich leichtes und handliches Kammerlichtbild-Kamera-Modell, das sich durch seine einfache Bedienung und seine hohe Verlässlichkeit auszeichnet. Die Kamera ist in verschiedenen Ausführungen erhältlich, die sich durch ihre unterschiedlichen Brennweiten und Vergrößerungsvermögen auszeichnen. Die Heag II ist eine ideale Wahl für Reisende und Amateure, die eine kompakte und leistungsstarke Kamera suchen.

Die Kamera verfügt über ein robustes Gehäuse aus Metall, das sie vor Beschädigungen schützt. Die Bedienung ist intuitiv und ermöglicht es dem Fotografen, schnell und präzise Aufnahmen zu machen. Die Heag II ist eine bewährte Wahl für alle, die die Kunst der Kammerlichtbild-Fotografie lieben.

Preisverzeichniss Metallkammern in Takte

Modell	Grösse	Vergrößerung	Preis (Mk.)	Preis (RM.)
Ernemann-Heag II	4 x 12	12x	120,-	150,-
Ernemann-Heag II	4 x 12	15x	130,-	165,-
Ernemann-Heag II	4 x 12	18x	140,-	175,-
Ernemann-Heag II	4 x 12	21x	150,-	185,-
Ernemann-Heag II	4 x 12	24x	160,-	195,-
Ernemann-Heag II	4 x 12	27x	170,-	205,-
Ernemann-Heag II	4 x 12	30x	180,-	215,-
Ernemann-Heag II	4 x 12	33x	190,-	225,-
Ernemann-Heag II	4 x 12	36x	200,-	235,-
Ernemann-Heag II	4 x 12	39x	210,-	245,-
Ernemann-Heag II	4 x 12	42x	220,-	255,-
Ernemann-Heag II	4 x 12	45x	230,-	265,-
Ernemann-Heag II	4 x 12	48x	240,-	275,-
Ernemann-Heag II	4 x 12	51x	250,-	285,-
Ernemann-Heag II	4 x 12	54x	260,-	295,-
Ernemann-Heag II	4 x 12	57x	270,-	305,-
Ernemann-Heag II	4 x 12	60x	280,-	315,-
Ernemann-Heag II	4 x 12	63x	290,-	325,-
Ernemann-Heag II	4 x 12	66x	300,-	335,-
Ernemann-Heag II	4 x 12	69x	310,-	345,-
Ernemann-Heag II	4 x 12	72x	320,-	355,-
Ernemann-Heag II	4 x 12	75x	330,-	365,-
Ernemann-Heag II	4 x 12	78x	340,-	375,-
Ernemann-Heag II	4 x 12	81x	350,-	385,-
Ernemann-Heag II	4 x 12	84x	360,-	395,-
Ernemann-Heag II	4 x 12	87x	370,-	405,-
Ernemann-Heag II	4 x 12	90x	380,-	415,-
Ernemann-Heag II	4 x 12	93x	390,-	425,-
Ernemann-Heag II	4 x 12	96x	400,-	435,-
Ernemann-Heag II	4 x 12	99x	410,-	445,-
Ernemann-Heag II	4 x 12	102x	420,-	455,-
Ernemann-Heag II	4 x 12	105x	430,-	465,-
Ernemann-Heag II	4 x 12	108x	440,-	475,-
Ernemann-Heag II	4 x 12	111x	450,-	485,-
Ernemann-Heag II	4 x 12	114x	460,-	495,-
Ernemann-Heag II	4 x 12	117x	470,-	505,-
Ernemann-Heag II	4 x 12	120x	480,-	515,-
Ernemann-Heag II	4 x 12	123x	490,-	525,-
Ernemann-Heag II	4 x 12	126x	500,-	535,-
Ernemann-Heag II	4 x 12	129x	510,-	545,-
Ernemann-Heag II	4 x 12	132x	520,-	555,-
Ernemann-Heag II	4 x 12	135x	530,-	565,-
Ernemann-Heag II	4 x 12	138x	540,-	575,-
Ernemann-Heag II	4 x 12	141x	550,-	585,-
Ernemann-Heag II	4 x 12	144x	560,-	595,-
Ernemann-Heag II	4 x 12	147x	570,-	605,-
Ernemann-Heag II	4 x 12	150x	580,-	615,-
Ernemann-Heag II	4 x 12	153x	590,-	625,-
Ernemann-Heag II	4 x 12	156x	600,-	635,-
Ernemann-Heag II	4 x 12	159x	610,-	645,-
Ernemann-Heag II	4 x 12	162x	620,-	655,-
Ernemann-Heag II	4 x 12	165x	630,-	665,-
Ernemann-Heag II	4 x 12	168x	640,-	675,-
Ernemann-Heag II	4 x 12	171x	650,-	685,-
Ernemann-Heag II	4 x 12	174x	660,-	695,-
Ernemann-Heag II	4 x 12	177x	670,-	705,-
Ernemann-Heag II	4 x 12	180x	680,-	715,-
Ernemann-Heag II	4 x 12	183x	690,-	725,-
Ernemann-Heag II	4 x 12	186x	700,-	735,-
Ernemann-Heag II	4 x 12	189x	710,-	745,-
Ernemann-Heag II	4 x 12	192x	720,-	755,-
Ernemann-Heag II	4 x 12	195x	730,-	765,-
Ernemann-Heag II	4 x 12	198x	740,-	775,-
Ernemann-Heag II	4 x 12	201x	750,-	785,-
Ernemann-Heag II	4 x 12	204x	760,-	795,-
Ernemann-Heag II	4 x 12	207x	770,-	805,-
Ernemann-Heag II	4 x 12	210x	780,-	815,-
Ernemann-Heag II	4 x 12	213x	790,-	825,-
Ernemann-Heag II	4 x 12	216x	800,-	835,-
Ernemann-Heag II	4 x 12	219x	810,-	845,-
Ernemann-Heag II	4 x 12	222x	820,-	855,-
Ernemann-Heag II	4 x 12	225x	830,-	865,-
Ernemann-Heag II	4 x 12	228x	840,-	875,-
Ernemann-Heag II	4 x 12	231x	850,-	885,-
Ernemann-Heag II	4 x 12	234x	860,-	895,-
Ernemann-Heag II	4 x 12	237x	870,-	905,-
Ernemann-Heag II	4 x 12	240x	880,-	915,-
Ernemann-Heag II	4 x 12	243x	890,-	925,-
Ernemann-Heag II	4 x 12	246x	900,-	935,-
Ernemann-Heag II	4 x 12	249x	910,-	945,-
Ernemann-Heag II	4 x 12	252x	920,-	955,-
Ernemann-Heag II	4 x 12	255x	930,-	965,-
Ernemann-Heag II	4 x 12	258x	940,-	975,-
Ernemann-Heag II	4 x 12	261x	950,-	985,-
Ernemann-Heag II	4 x 12	264x	960,-	995,-
Ernemann-Heag II	4 x 12	267x	970,-	1005,-
Ernemann-Heag II	4 x 12	270x	980,-	1015,-
Ernemann-Heag II	4 x 12	273x	990,-	1025,-
Ernemann-Heag II	4 x 12	276x	1000,-	1035,-
Ernemann-Heag II	4 x 12	279x	1010,-	1045,-
Ernemann-Heag II	4 x 12	282x	1020,-	1055,-
Ernemann-Heag II	4 x 12	285x	1030,-	1065,-
Ernemann-Heag II	4 x 12	288x	1040,-	1075,-
Ernemann-Heag II	4 x 12	291x	1050,-	1085,-
Ernemann-Heag II	4 x 12	294x	1060,-	1095,-
Ernemann-Heag II	4 x 12	297x	1070,-	1105,-
Ernemann-Heag II	4 x 12	300x	1080,-	1115,-
Ernemann-Heag II	4 x 12	303x	1090,-	1125,-
Ernemann-Heag II	4 x 12	306x	1100,-	1135,-
Ernemann-Heag II	4 x 12	309x	1110,-	1145,-
Ernemann-Heag II	4 x 12	312x	1120,-	1155,-
Ernemann-Heag II	4 x 12	315x	1130,-	1165,-
Ernemann-Heag II	4 x 12	318x	1140,-	1175,-
Ernemann-Heag II	4 x 12	321x	1150,-	1185,-
Ernemann-Heag II	4 x 12	324x	1160,-	1195,-
Ernemann-Heag II	4 x 12	327x	1170,-	1205,-
Ernemann-Heag II	4 x 12	330x	1180,-	1215,-
Ernemann-Heag II	4 x 12	333x	1190,-	1225,-
Ernemann-Heag II	4 x 12	336x	1200,-	1235,-
Ernemann-Heag II	4 x 12	339x	1210,-	1245,-
Ernemann-Heag II	4 x 12	342x	1220,-	1255,-
Ernemann-Heag II	4 x 12	345x	1230,-	1265,-
Ernemann-Heag II	4 x 12	348x	1240,-	1275,-
Ernemann-Heag II	4 x 12	351x	1250,-	1285,-
Ernemann-Heag II	4 x 12	354x	1260,-	1295,-
Ernemann-Heag II	4 x 12	357x	1270,-	1305,-
Ernemann-Heag II	4 x 12	360x	1280,-	1315,-
Ernemann-Heag II	4 x 12	363x	1290,-	1325,-
Ernemann-Heag II	4 x 12	366x	1300,-	1335,-
Ernemann-Heag II	4 x 12	369x	1310,-	1345,-
Ernemann-Heag II	4 x 12	372x	1320,-	1355,-
Ernemann-Heag II	4 x 12	375x	1330,-	1365,-
Ernemann-Heag II	4 x 12	378x	1340,-	1375,-
Ernemann-Heag II	4 x 12	381x	1350,-	1385,-
Ernemann-Heag II	4 x 12	384x	1360,-	1395,-
Ernemann-Heag II	4 x 12	387x	1370,-	1405,-
Ernemann-Heag II	4 x 12	390x	1380,-	1415,-
Ernemann-Heag II	4 x 12	393x	1390,-	1425,-
Ernemann-Heag II	4 x 12	396x	1400,-	1435,-
Ernemann-Heag II	4 x 12	399x	1410,-	1445,-
Ernemann-Heag II	4 x 12	402x	1420,-	1455,-
Ernemann-Heag II	4 x 12	405x	1430,-	1465,-
Ernemann-Heag II	4 x 12	408x	1440,-	1475,-
Ernemann-Heag II	4 x 12	411x	1450,-	1485,-
Ernemann-Heag II	4 x 12	414x	1460,-	1495,-
Ernemann-Heag II	4 x 12	417x	1470,-	1505,-
Ernemann-Heag II	4 x 12	420x	1480,-	1515,-
Ernemann-Heag II	4 x 12	423x	1490,-	1525,-
Ernemann-Heag II	4 x 12	426x	1500,-	1535,-
Ernemann-Heag II	4 x 12	429x	1510,-	1545,-
Ernemann-Heag II	4 x 12	432x	1520,-	1555,-
Ernemann-Heag II	4 x 12	435x	1530,-	1565,-
Ernemann-Heag II	4 x 12	438x	1540,-	1575,-
Ernemann-Heag II	4 x 12	441x	1550,-	1585,-
Ernemann-Heag II	4 x 12	444x	1560,-	1595,-
Ernemann-Heag II	4 x 12	447x	1570,-	1605,-
Ernemann-Heag II	4 x 12	450x	1580,-	1615,-
Ernemann-Heag II	4 x 12	453x	1590,-	1625,-
Ernemann-Heag II	4 x 12	456x	1600,-	1635,-
Ernemann-Heag II	4 x 12	459x	1610,-	1645,-
Ernemann-Heag II	4 x 12	462x	1620,-	1655,-
Ernemann-Heag II	4 x 12	465x	1630,-	1665,-
Ernemann-Heag II	4 x 12	468x	1640,-	1675,-
Ernemann-Heag II	4 x 12	471x	1650,-	1685,-
Ernemann-Heag II	4 x 12	474x	1660,-	1695,-
Ernemann-Heag II	4 x 12	477x	1670,-	1705,-
Ernemann-Heag II	4 x 12	480x	1680,-	1715,-
Ernemann-Heag II	4 x 12	483x	1690,-	1725,-
Ernemann-Heag II	4 x 12	486x	1700,-	1735,-
Ernemann-Heag II	4 x 12	489x	1710,-	1745,-
Ernemann-Heag II	4 x 12	492x	1720,-	1755,-
Ernemann-Heag II	4 x 12	495x	1730,-	1765,-
Ernemann-Heag II	4 x 12	498x	1740,-	1775,-
Ernemann-Heag II	4 x 12	501x	1750,-	1785,-
Ernemann-Heag II	4 x 12	504x	1760,-	1795,-
Ernemann-Heag II	4 x 12	507x	1770,-	1805,-
Ernemann-Heag II	4 x 12	510x	1780,-	1815,-
Ernemann-Heag II	4 x 12	513x	1790,-	1825,-
Ernemann-Heag II	4 x 12	516x	1800,-	1835,-
Ernemann-Heag II	4 x 12	519x	1810,-	1845,-
Ernemann-Heag II	4 x 12	522x	1820,-	1855,-
Ernemann-Heag II	4 x 12	525x	1830,-	1865,-
Ernemann-Heag II	4 x 12	528x	1840,-	1875,-
Ernemann-Heag II	4 x 12	531x	1850,-	1885,-
Ernemann-Heag II	4 x 12	534x	1860,-	1895,-
Ernemann-Heag II	4 x 12	537x	1870,-	1905,-
Ernemann-Heag II	4 x 12	540x	1880,-	1915,-
Ernemann-Heag II	4 x 12	543x	1890,-	1925,-
Ernemann-Heag II	4 x 12	546x	1900,-	1935,-
Ernemann-Heag II	4 x 12	549x	1910,-	1945,-
Ernemann-Heag II	4 x 12	552x	1920,-	1955,-
Ernemann-Heag II	4 x 12	555x	1930,-	1965,-
Ernemann-Heag II	4 x 12	558x	1940,-	1975,-
Ernemann-Heag II	4 x 12	561x	1950,-	1985,-
Ernemann-Heag II	4 x 12	564x	1960,-	1995,-
Ernemann-Heag II	4 x 12	567x	1970,-	2005,-
Ernemann-Heag II	4 x 12	570x	1980,-	2015,-
Ernemann-Heag II	4 x 12	573x	1990,-	2025,-
Ernemann-Heag II	4 x 12	576x	2000,-	2035,-
Ernemann-Heag II	4 x 12	579x	2010,-	20

Heinrich Ernemann Dresden



Ernemann-Heg IIa 13/18 cm

12 1/2" Brennweite Plagiat

Das neue Modell IIa ist ein Meisterwerk der Technik und des Kunsthandwerks. Die 12 1/2" Brennweite ermöglicht eine große Bildgröße bei gleichzeitig kleinem Format. Die Plagiat-Linse ist ein Meisterwerk der Optik und des Kunsthandwerks.

Die Kamera ist in einem eleganten, aus Leder gefertigten Koffer untergebracht. Der Koffer ist mit einem Gurt versehen, um das Tragen zu erleichtern. Die Kamera ist in zwei Positionen einstellbar, um die Aufnahme von Landschaften und Porträts zu erleichtern. Die Kamera ist in zwei Positionen einstellbar, um die Aufnahme von Landschaften und Porträts zu erleichtern.

Die Kamera ist in zwei Positionen einstellbar, um die Aufnahme von Landschaften und Porträts zu erleichtern. Die Kamera ist in zwei Positionen einstellbar, um die Aufnahme von Landschaften und Porträts zu erleichtern.

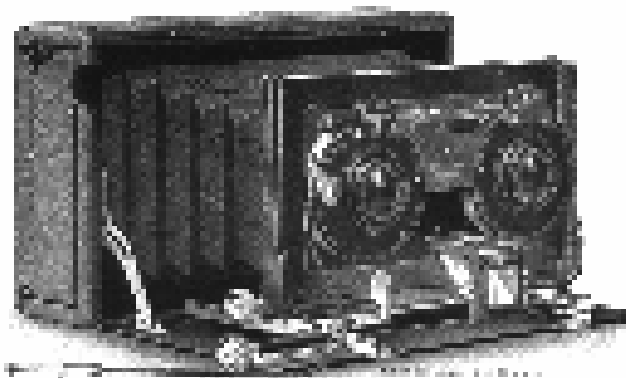
Die Kamera ist in zwei Positionen einstellbar, um die Aufnahme von Landschaften und Porträts zu erleichtern. Die Kamera ist in zwei Positionen einstellbar, um die Aufnahme von Landschaften und Porträts zu erleichtern.

Preisverzeichniss Metallkassetten in Dresden

Größe	Material	Art der Kassette	Preis	Preis
100/150	12 1/2"	Bronze mit Lederbezug	175,-	175,-
100/150		Bronze mit Lederbezug, Plagiat	180,-	180,-
100/150		Bronze mit Lederbezug	185,-	185,-
100/150		Bronze mit Lederbezug, Plagiat	190,-	190,-
100/150		Bronze mit Lederbezug, Plagiat	195,-	195,-
100/150		Bronze mit Lederbezug, Plagiat	200,-	200,-
100/150		Bronze mit Lederbezug, Plagiat	205,-	205,-
100/150		Bronze mit Lederbezug, Plagiat	210,-	210,-
100/150		Bronze mit Lederbezug, Plagiat	215,-	215,-
100/150		Bronze mit Lederbezug, Plagiat	220,-	220,-

Die Preise sind in Mark angegeben. Die Preise sind in Mark angegeben. Die Preise sind in Mark angegeben.

Heag IV Sierra 0018 mm



Heag IV Sierra 0018 mm

mit 16 Linsen, Ausg. für Fäden und Objektiv

Die Heag IV Sierra ist ein typischer Vertreter der Heag-Objektive, die durch ihre hervorragende Leistung bei der Aufnahme von Landschaften, Porträts und anderen Motiven sich auszeichnen. Die Heag IV Sierra ist ein typischer Vertreter der Heag-Objektive, die durch ihre hervorragende Leistung bei der Aufnahme von Landschaften, Porträts und anderen Motiven sich auszeichnen.

Die Heag IV Sierra ist ein typischer Vertreter der Heag-Objektive, die durch ihre hervorragende Leistung bei der Aufnahme von Landschaften, Porträts und anderen Motiven sich auszeichnen. Die Heag IV Sierra ist ein typischer Vertreter der Heag-Objektive, die durch ihre hervorragende Leistung bei der Aufnahme von Landschaften, Porträts und anderen Motiven sich auszeichnen.

Die Heag IV Sierra ist ein typischer Vertreter der Heag-Objektive, die durch ihre hervorragende Leistung bei der Aufnahme von Landschaften, Porträts und anderen Motiven sich auszeichnen.

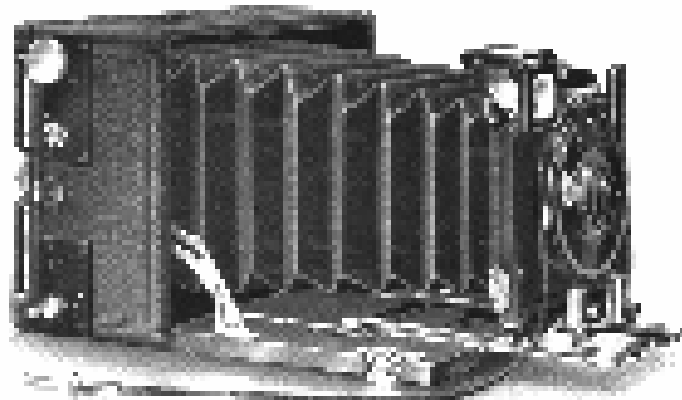
Maße	Preis	Material	Größe
100 mm	120,-	100 mm	100 mm

Preis nach 3/4 Zoll-Kleinformat in Tschel

Maße	Bestandteile	Preis	Größe
100 mm	1. Heag IV Sierra 0018 mm	120,-	100 mm
100 mm	2. Heag IV Sierra 0018 mm	120,-	100 mm
100 mm	3. Heag IV Sierra 0018 mm	120,-	100 mm
100 mm	4. Heag IV Sierra 0018 mm	120,-	100 mm
100 mm	5. Heag IV Sierra 0018 mm	120,-	100 mm

Heinrich Ernemann Dresden
 Carl-Neuberg-Platz 1
 Telefon 1111

Fig. 10. 12. 10. 13. 18 cm



Ernemann-Haug VI

Ernemann-Haug VI 12, 10, 13 und 18 cm Zweifellos-Bauer.

Das Ernemann-Haug VI ist ein großes, zweifelloses Bauwerk, das in der Größe und in der Ausführung die besten Leistungen der Photographica-Industrie darstellt. Die Kamera ist in vier verschiedenen Ausführungen erhältlich, nämlich in den Größen 12, 10, 13 und 18 cm. Die 12 cm Ausführung ist die kleinste und leichteste, während die 18 cm Ausführung die größte und schwerste ist. Die Kamera ist aus hochwertigem Metall gefertigt und ist sehr robust und langlebig. Die Linse ist ein hervorragendes Beispiel für die optische Kunst der Photographica-Industrie. Die Kamera ist in der Lage, sowohl in der Natur als auch in der Stadt zu fotografieren. Die Kamera ist ein unverzichtbares Werkzeug für jeden Photographen, der die Kunst der Photographie zu seiner Leidenschaft gemacht hat.

Individueller Sitz verkauft.

Die Kamera ist in der Lage, sowohl in der Natur als auch in der Stadt zu fotografieren. Die Kamera ist ein unverzichtbares Werkzeug für jeden Photographen, der die Kunst der Photographie zu seiner Leidenschaft gemacht hat.

Die Kamera ist in der Lage, sowohl in der Natur als auch in der Stadt zu fotografieren. Die Kamera ist ein unverzichtbares Werkzeug für jeden Photographen, der die Kunst der Photographie zu seiner Leidenschaft gemacht hat. Die Kamera ist in der Lage, sowohl in der Natur als auch in der Stadt zu fotografieren. Die Kamera ist ein unverzichtbares Werkzeug für jeden Photographen, der die Kunst der Photographie zu seiner Leidenschaft gemacht hat.

Die Kamera ist in der Lage, sowohl in der Natur als auch in der Stadt zu fotografieren. Die Kamera ist ein unverzichtbares Werkzeug für jeden Photographen, der die Kunst der Photographie zu seiner Leidenschaft gemacht hat.

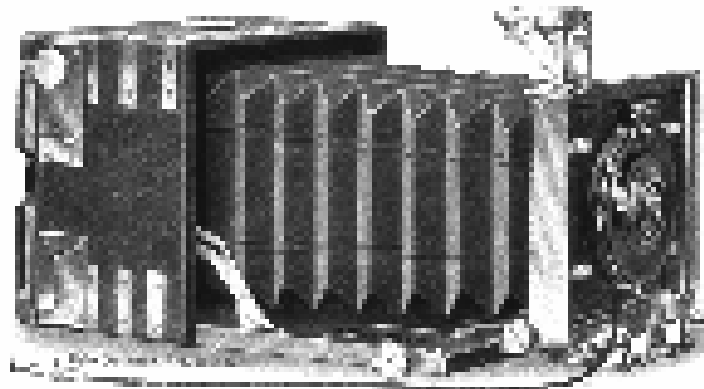
Die Kamera ist in der Lage, sowohl in der Natur als auch in der Stadt zu fotografieren. Die Kamera ist ein unverzichtbares Werkzeug für jeden Photographen, der die Kunst der Photographie zu seiner Leidenschaft gemacht hat.

Die Kamera ist in der Lage, sowohl in der Natur als auch in der Stadt zu fotografieren. Die Kamera ist ein unverzichtbares Werkzeug für jeden Photographen, der die Kunst der Photographie zu seiner Leidenschaft gemacht hat.

Die Kamera ist in der Lage, sowohl in der Natur als auch in der Stadt zu fotografieren. Die Kamera ist ein unverzichtbares Werkzeug für jeden Photographen, der die Kunst der Photographie zu seiner Leidenschaft gemacht hat.

Ernemann-Haug
Photographica-Industrie
Dresden

Heinrich Ernemann & Co. Dresden



Ernemann-Tropen-Beag VI 9 x 12 cm

Tablett-Beag mit Blende

Dieses Beag ist eine der besten und billigsten Kameratypen für die Tropen, weil es sich leicht transportieren lässt. Die Blende ist ein Tropen-Blende, die sich bei Regen und Feuchtigkeit selbstständig schließt und sich bei trockenem Wetter wieder öffnet. Die Blende ist aus Metall gefertigt und ist sehr robust. Die Kamera ist aus Holz gefertigt und ist sehr leicht zu transportieren. Die Kamera ist für 9 x 12 cm Tablett-Beag geeignet.

Das Beag ist aus Holz gefertigt und ist sehr leicht zu transportieren. Die Kamera ist für 9 x 12 cm Tablett-Beag geeignet. Die Blende ist ein Tropen-Blende, die sich bei Regen und Feuchtigkeit selbstständig schließt und sich bei trockenem Wetter wieder öffnet. Die Blende ist aus Metall gefertigt und ist sehr robust. Die Kamera ist aus Holz gefertigt und ist sehr leicht zu transportieren. Die Kamera ist für 9 x 12 cm Tablett-Beag geeignet.

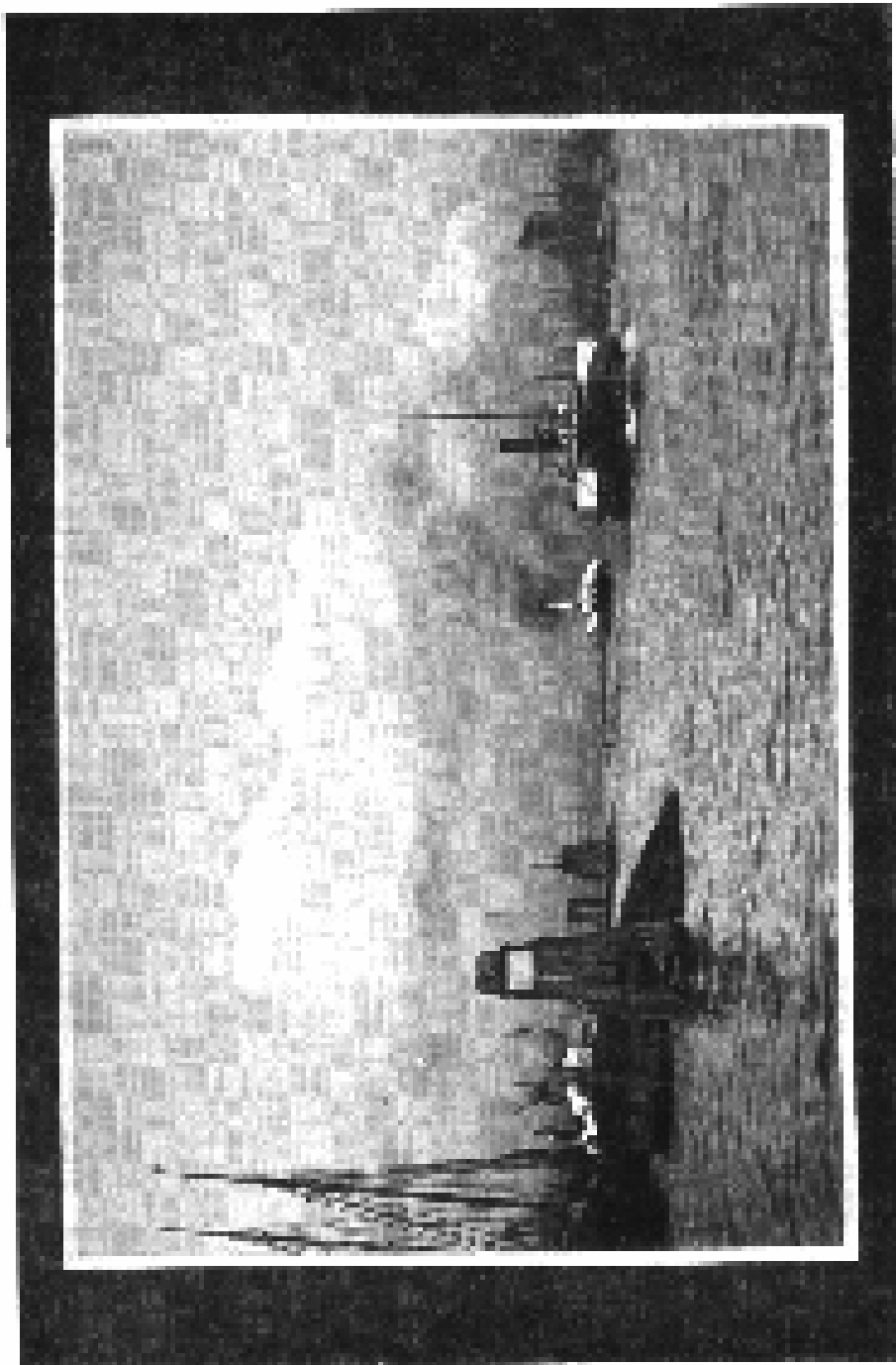
Ernemann-Tropen-Beag VI 9 x 12 cm, Preis 120,-

Beag für verschiedene Formate in Tausch

Format	Beag	Preis	Tausch	
			100,-	120,-
10 x 15 cm	Ernemann-Tropen-Beag VI	120,-	100,-	120,-
10 x 15 cm	Ernemann-Tropen-Beag VII	120,-	100,-	120,-
10 x 15 cm	Ernemann-Tropen-Beag VIII	120,-	100,-	120,-
10 x 15 cm	Ernemann-Tropen-Beag IX	120,-	100,-	120,-
10 x 15 cm	Ernemann-Tropen-Beag X	120,-	100,-	120,-
10 x 15 cm	Ernemann-Tropen-Beag XI	120,-	100,-	120,-
10 x 15 cm	Ernemann-Tropen-Beag XII	120,-	100,-	120,-
10 x 15 cm	Ernemann-Tropen-Beag XIII	120,-	100,-	120,-
10 x 15 cm	Ernemann-Tropen-Beag XIV	120,-	100,-	120,-
10 x 15 cm	Ernemann-Tropen-Beag XV	120,-	100,-	120,-
10 x 15 cm	Ernemann-Tropen-Beag XVI	120,-	100,-	120,-
10 x 15 cm	Ernemann-Tropen-Beag XVII	120,-	100,-	120,-
10 x 15 cm	Ernemann-Tropen-Beag XVIII	120,-	100,-	120,-
10 x 15 cm	Ernemann-Tropen-Beag XIX	120,-	100,-	120,-
10 x 15 cm	Ernemann-Tropen-Beag XX	120,-	100,-	120,-

Ernemann-Tropen-Beag VI
 Preis 120,-
 Tausch 100,-

Kamera Braun in 2 1/2, 1/20, 1/30

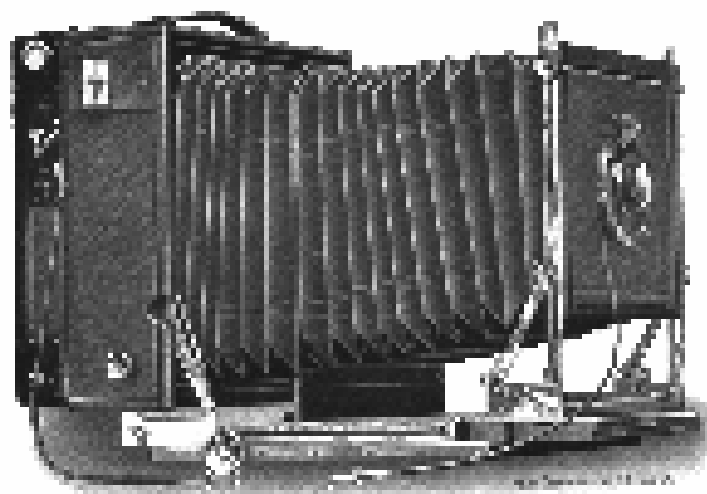


Preis 110,-

Vertrieb: Carl Zeiss Jena, Jena

16

Ernemann-Jeag



Ernemann-Jeag IX Universal-Kamera 13/15 cm

Quantität 100 Stück, Preis 120,- Mark

Die Ernemann-Jeag IX ist eine der besten Universal-Kameras, die jemals gebaut wurde. Sie ist für alle Zwecke geeignet, sowohl für die Aufnahme von Landschaften als auch für die Aufnahme von Porträts. Die Kamera ist leicht und handlich, was sie zu einer idealen Reisekamera macht. Sie verfügt über eine große Linse mit einer Brennweite von 13/15 cm, die eine hervorragende Bildqualität liefert. Die Kamera ist auch mit einem Verschluss ausgestattet, der eine Verschlusszeit von 1/250 bis 1/1000 Sekunde ermöglicht. Dies macht sie zu einer sehr flexiblen Kamera, die für alle Arten von Aufnahmen geeignet ist.

Die Kamera ist in zwei Ausführungen erhältlich, nämlich mit einer Brennweite von 13 cm oder 15 cm. Die 13 cm-Version ist die kleinere und leichtere Variante, während die 15 cm-Version etwas größer und schwerer ist. Beide Ausführungen sind jedoch von gleicher Qualität und Leistungsfähigkeit. Die Kamera ist auch mit einem Sucher ausgestattet, der eine klare und helle Ansicht des Motivs ermöglicht. Dies ist besonders nützlich bei schlechten Lichtverhältnissen oder wenn man sich in großer Entfernung vom Motiv befindet. Die Kamera ist auch mit einem Stativanschluss ausgestattet, was sie zu einer sehr stabilen Kamera macht. Dies ist besonders wichtig bei der Aufnahme von Landschaften oder anderen Szenen, die eine längere Belichtungszeit erfordern.

Preis pro Stück 120,- Mark, Gesamt 12000,- Mark

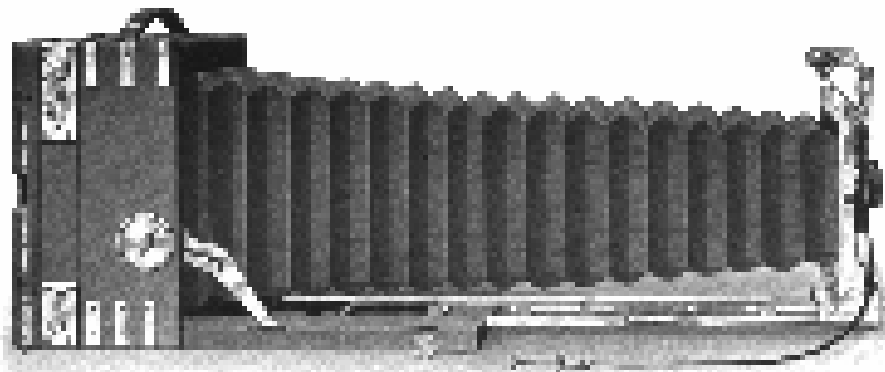
3-fache Linse, 3-fache Doppel-Linse

Größe	Preis pro Stück	Preis für 100 Stück
13 cm	120,-	12000,-
15 cm	150,-	15000,-
18 cm	200,-	20000,-
21 cm	250,-	25000,-
24 cm	300,-	30000,-
27 cm	350,-	35000,-
30 cm	400,-	40000,-

Die Preise sind in Mark angegeben und gelten für den Inlandverkehr. Für den Export gelten besondere Preise.

Ernemann-Jeag
Dresden
Telefon 1234

Ernemann-Tropen-Blag X



Ernemann-Tropen-Blag X

Ernemann-Tropen-Blag X

Größtes Fotoformat

Das Ernemann-Tropen-Blag X ist ein Kameramodell, das für die Tropenregionen entwickelt wurde. Es verfügt über eine robuste Bauweise, die es in heißen und feuchten Umgebungen einsetzbar macht. Die Kamera ist mit einer großen Linse ausgestattet, die für eine hohe Bildqualität sorgt. Das Design ist funktional und leicht zu bedienen, was es zu einer idealen Wahl für Reisende und Fotografen in tropischen Klimazonen macht.

Die Kamera ist mit einer großen Linse ausgestattet, die für eine hohe Bildqualität sorgt. Das Design ist funktional und leicht zu bedienen, was es zu einer idealen Wahl für Reisende und Fotografen in tropischen Klimazonen macht. Die Kamera ist mit einer großen Linse ausgestattet, die für eine hohe Bildqualität sorgt. Das Design ist funktional und leicht zu bedienen, was es zu einer idealen Wahl für Reisende und Fotografen in tropischen Klimazonen macht.

Die Kamera ist mit einer großen Linse ausgestattet, die für eine hohe Bildqualität sorgt. Das Design ist funktional und leicht zu bedienen, was es zu einer idealen Wahl für Reisende und Fotografen in tropischen Klimazonen macht. Die Kamera ist mit einer großen Linse ausgestattet, die für eine hohe Bildqualität sorgt. Das Design ist funktional und leicht zu bedienen, was es zu einer idealen Wahl für Reisende und Fotografen in tropischen Klimazonen macht.

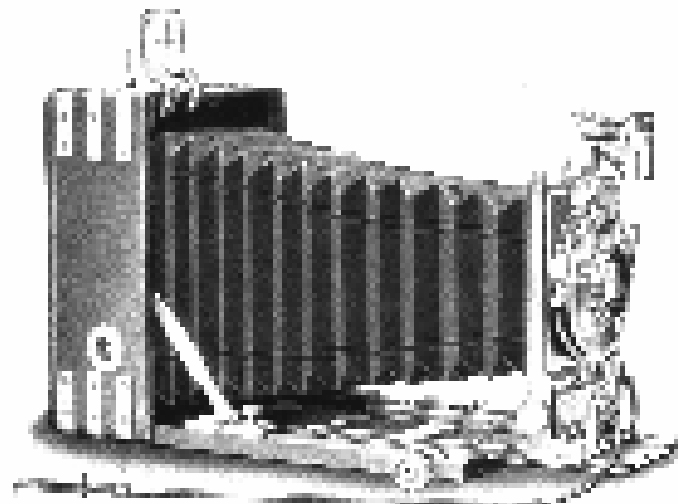
Preisverzeichnis der Technik-Departamente

Bezeichnung	Preis	Preis	Preis
Ernemann-Tropen-Blag X	100,-	120,-	150,-
Ernemann-Tropen-Blag Y	80,-	100,-	130,-
Ernemann-Tropen-Blag Z	60,-	80,-	110,-
Ernemann-Tropen-Blag W	40,-	60,-	90,-
Ernemann-Tropen-Blag V	20,-	40,-	60,-
Ernemann-Tropen-Blag U	10,-	20,-	30,-

Die Preise sind in Reichsmark angegeben und können je nach Ausstattung und Wechselkurs variieren. Für weitere Informationen wenden Sie sich bitte an unser Kundendienstteam.

Ernemann & Co. Dresden
 Hauptgeschäft: Dresden, Neumarkt 1
 Filialgeschäft: Leipzig, Neumarkt 1

— Heinecke, Schmidt & J. G. Pöschel —



Ernemann-Tropfen-Beug XI 9/12 cm

Das neue Ernemann-Kamera-System ist ein 11 cm. Durchmesser besitzendes, das die Vorteile der Ernemann-Systeme in sich vereinigt. Die Ernemann-Tropfen-Beug XI 9/12 cm ist eine 11 cm. Durchmesser besitzende, die Vorteile der Ernemann-Systeme in sich vereinigt. Die Ernemann-Tropfen-Beug XI 9/12 cm ist eine 11 cm. Durchmesser besitzende, die Vorteile der Ernemann-Systeme in sich vereinigt.

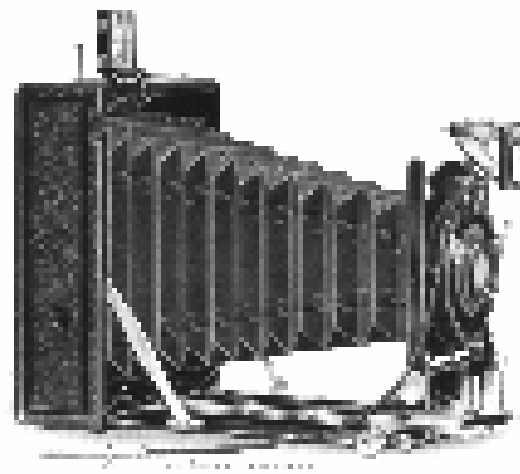
Die Ernemann-Tropfen-Beug XI 9/12 cm ist eine 11 cm. Durchmesser besitzende, die Vorteile der Ernemann-Systeme in sich vereinigt. Die Ernemann-Tropfen-Beug XI 9/12 cm ist eine 11 cm. Durchmesser besitzende, die Vorteile der Ernemann-Systeme in sich vereinigt.

Preisliste in Mark und Pfennigen

Bezeichnung	Größe	Preis in Mark	Preis in Pfennigen
Ernemann-Tropfen-Beug XI 9/12 cm	11 cm	110	00
Ernemann-Tropfen-Beug XI 9/12 cm	11 cm	110	00
Ernemann-Tropfen-Beug XI 9/12 cm	11 cm	110	00
Ernemann-Tropfen-Beug XI 9/12 cm	11 cm	110	00
Ernemann-Tropfen-Beug XI 9/12 cm	11 cm	110	00
Ernemann-Tropfen-Beug XI 9/12 cm	11 cm	110	00
Ernemann-Tropfen-Beug XI 9/12 cm	11 cm	110	00
Ernemann-Tropfen-Beug XI 9/12 cm	11 cm	110	00
Ernemann-Tropfen-Beug XI 9/12 cm	11 cm	110	00
Ernemann-Tropfen-Beug XI 9/12 cm	11 cm	110	00

Ernemann-Kamera-Systeme sind in allen guten Foto-Geschäften zu haben. Preisliste in Mark und Pfennigen.

Ernemann-Heag XII (Platz-Nr. 12)



Preis 12

Ernemann-Heag XII (Platz-Nr. 12) 12 cm

Größe 12 cm (Platz-Nr. 12) 12 cm (Platz-Nr. 12) 12 cm

Die Ernemann-Heag XII ist eine der besten Kameras der Welt. Sie ist eine 12 cm Kamera, die für die Aufnahme von 12 cm Bildern geeignet ist. Sie hat eine Brennweite von 12 cm und eine Blende von f/11. Sie ist eine sehr gute Kamera für die Aufnahme von Landschaften und Porträts.

Die Ernemann-Heag XII ist eine der besten Kameras der Welt. Sie ist eine 12 cm Kamera, die für die Aufnahme von 12 cm Bildern geeignet ist. Sie hat eine Brennweite von 12 cm und eine Blende von f/11. Sie ist eine sehr gute Kamera für die Aufnahme von Landschaften und Porträts.

Die Ernemann-Heag XII ist eine der besten Kameras der Welt. Sie ist eine 12 cm Kamera, die für die Aufnahme von 12 cm Bildern geeignet ist. Sie hat eine Brennweite von 12 cm und eine Blende von f/11. Sie ist eine sehr gute Kamera für die Aufnahme von Landschaften und Porträts.

Die Ernemann-Heag XII ist eine der besten Kameras der Welt. Sie ist eine 12 cm Kamera, die für die Aufnahme von 12 cm Bildern geeignet ist. Sie hat eine Brennweite von 12 cm und eine Blende von f/11. Sie ist eine sehr gute Kamera für die Aufnahme von Landschaften und Porträts.

Wichtige Maße und Gewichte in Gramm

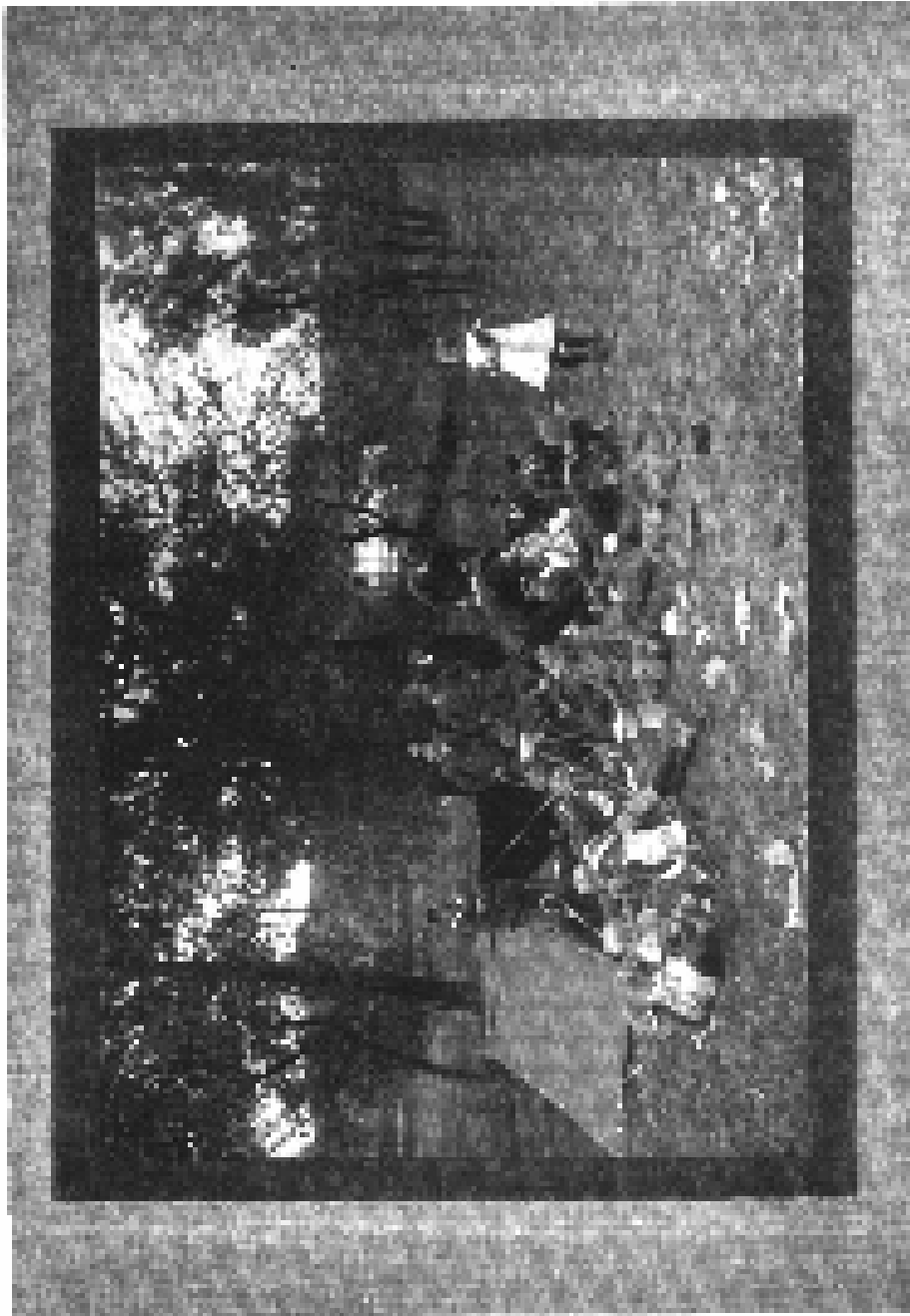
Größe	Blende	Brennweite	Objektiv	Preis	Platz-Nr.
12 cm	f/11	12 cm	Ernemann-Heag XII	12	12
12 cm	f/11	12 cm	Ernemann-Heag XII	12	12
12 cm	f/11	12 cm	Ernemann-Heag XII	12	12
12 cm	f/11	12 cm	Ernemann-Heag XII	12	12
12 cm	f/11	12 cm	Ernemann-Heag XII	12	12
12 cm	f/11	12 cm	Ernemann-Heag XII	12	12
12 cm	f/11	12 cm	Ernemann-Heag XII	12	12
12 cm	f/11	12 cm	Ernemann-Heag XII	12	12
12 cm	f/11	12 cm	Ernemann-Heag XII	12	12
12 cm	f/11	12 cm	Ernemann-Heag XII	12	12

Die Ernemann-Heag XII ist eine der besten Kameras der Welt. Sie ist eine 12 cm Kamera, die für die Aufnahme von 12 cm Bildern geeignet ist. Sie hat eine Brennweite von 12 cm und eine Blende von f/11. Sie ist eine sehr gute Kamera für die Aufnahme von Landschaften und Porträts.

Ernemann-Heag XII (Platz-Nr. 12) 12 cm

Einzelne Aufnahmen mit Leuchtblitz

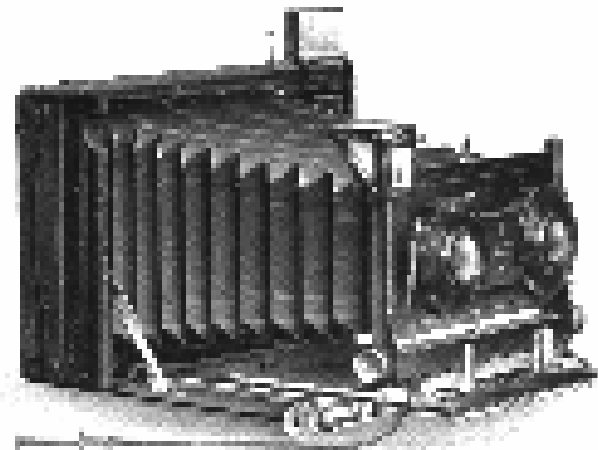
Einzelne Aufnahmen mit Leuchtblitz



Einzelne Aufnahmen mit Leuchtblitz

Einzelne Aufnahmen mit Leuchtblitz

Die 100. Ausstellung in Halle, Dresden



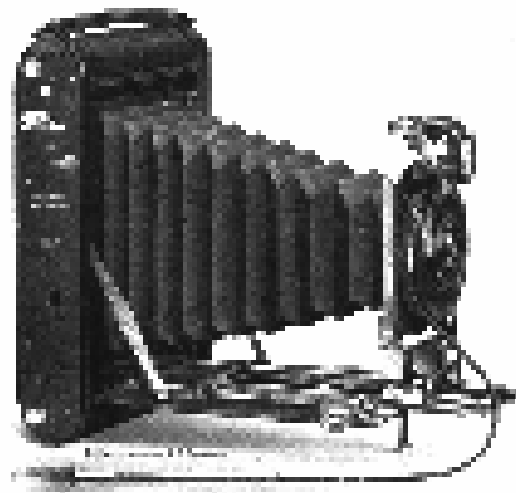
100. Ausstellung in Halle, Dresden

100

Die 100. Ausstellung in Halle, Dresden
 Die 100. Ausstellung in Halle, Dresden

No.	Beschreibung	Preis	Preis	Preis
10001
10002
10003
10004
10005
10006
10007
10008
10009
10010
10011
10012
10013
10014
10015
10016
10017
10018
10019
10020
10021
10022
10023
10024
10025
10026
10027
10028
10029
10030
10031
10032
10033
10034
10035
10036
10037
10038
10039
10040
10041
10042
10043
10044
10045
10046
10047
10048
10049
10050

Ernemann & Co. Dresden
 Photographica-World.de



Ernemann-Hegag XIV 12 cm

Ernemann-Hegag XIV 12 cm. 12 cm. 12 cm. 12 cm.

Das Ernemann-Hegag XIV ist ein 12 cm. großes, bellowsgebautes Kamerasystem, das sich durch seine hervorragende optische Leistung und seine robuste Bauweise auszeichnet. Die Linienoptik ist von der renommierten Ernemann-Fabrik in Dresden gefertigt und liefert scharfe, kontrastreiche Aufnahmen. Das Gehäuse ist aus hochwertigem Metall gefertigt und bietet einen optimalen Schutz vor mechanischen Beschädigungen. Die Bedienung ist durch eine intuitive Anordnung der Bedienelemente erleichtert. Das System ist für den Einsatz in verschiedenen Umgebungen geeignet und stellt eine hervorragende Wahl für Fotografen dar, die Wert auf Qualität und Zuverlässigkeit legen.

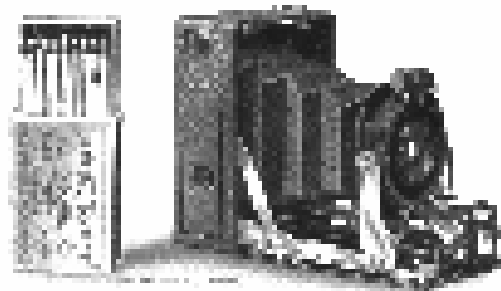
Preisliste für die verschiedenen Ausführungen

Modell	Spezifikation	Preis (Mk.)
140	Ernemann-Hegag XIV 12 cm. 12 cm. 12 cm.	1200
141	Ernemann-Hegag XIV 12 cm. 12 cm. 12 cm.	1100
142	Ernemann-Hegag XIV 12 cm. 12 cm. 12 cm.	1000
143	Ernemann-Hegag XIV 12 cm. 12 cm. 12 cm.	900
144	Ernemann-Hegag XIV 12 cm. 12 cm. 12 cm.	800
145	Ernemann-Hegag XIV 12 cm. 12 cm. 12 cm.	700
146	Ernemann-Hegag XIV 12 cm. 12 cm. 12 cm.	600
147	Ernemann-Hegag XIV 12 cm. 12 cm. 12 cm.	500
148	Ernemann-Hegag XIV 12 cm. 12 cm. 12 cm.	400
149	Ernemann-Hegag XIV 12 cm. 12 cm. 12 cm.	300
150	Ernemann-Hegag XIV 12 cm. 12 cm. 12 cm.	200

Alle Preise verstehen sich in Mark und sind ohne Mehrwertsteuer angegeben.

Ernemann-Hegag
Dresden
Telefon 1234

Ernemann & Goebel, Dresden



Ernemann-Heag XV 4,5X9 und 6X9 cm

Preisliste und vollständige Beschreibung für Photographen, Importeure, Einzelhändler und Großhändler

Als Feldpostgerät vorzuziehen!

Das neue Heag XV ist ein sehr leichtes und handliches Feldpostgerät. Es ist in zwei Ausführungen, für 4,5X9 und 6X9 cm, erhältlich. Die 4,5X9 Ausführung ist besonders geeignet für die Feldpost, da sie nur 1,2 kg wiegt und in einem Koffer für 1200 g verpackt werden kann. Die 6X9 Ausführung ist ebenfalls sehr leicht und handlich, wiegt aber 1,8 kg und ist für 1800 g verpackbar. Beide Ausführungen sind mit einem 125 mm Objektiv ausgestattet, das eine Brennweite von 125 mm hat. Die Kamera ist mit einem Verschlussmechanismus ausgestattet, der eine Verschlusszeit von 1/250 bis 1/1000 Sekunde ermöglicht. Die Kamera ist auch mit einem Sucher ausgestattet, der eine Vergrößerung von 10x ermöglicht. Die Kamera ist in zwei Ausführungen, als Feldpostgerät und als Studiogerät, erhältlich. Das Feldpostgerät ist in einem Koffer für 1200 g verpackbar, das Studiogerät in einem Koffer für 1800 g. Die Kamera ist in zwei Ausführungen, als Feldpostgerät und als Studiogerät, erhältlich. Das Feldpostgerät ist in einem Koffer für 1200 g verpackbar, das Studiogerät in einem Koffer für 1800 g.

Das neue Heag XV ist ein sehr leichtes und handliches Feldpostgerät. Es ist in zwei Ausführungen, für 4,5X9 und 6X9 cm, erhältlich. Die 4,5X9 Ausführung ist besonders geeignet für die Feldpost, da sie nur 1,2 kg wiegt und in einem Koffer für 1200 g verpackt werden kann. Die 6X9 Ausführung ist ebenfalls sehr leicht und handlich, wiegt aber 1,8 kg und ist für 1800 g verpackbar. Beide Ausführungen sind mit einem 125 mm Objektiv ausgestattet, das eine Brennweite von 125 mm hat. Die Kamera ist mit einem Verschlussmechanismus ausgestattet, der eine Verschlusszeit von 1/250 bis 1/1000 Sekunde ermöglicht. Die Kamera ist auch mit einem Sucher ausgestattet, der eine Vergrößerung von 10x ermöglicht. Die Kamera ist in zwei Ausführungen, als Feldpostgerät und als Studiogerät, erhältlich. Das Feldpostgerät ist in einem Koffer für 1200 g verpackbar, das Studiogerät in einem Koffer für 1800 g.

Das neue Heag XV ist ein sehr leichtes und handliches Feldpostgerät. Es ist in zwei Ausführungen, für 4,5X9 und 6X9 cm, erhältlich. Die 4,5X9 Ausführung ist besonders geeignet für die Feldpost, da sie nur 1,2 kg wiegt und in einem Koffer für 1200 g verpackt werden kann. Die 6X9 Ausführung ist ebenfalls sehr leicht und handlich, wiegt aber 1,8 kg und ist für 1800 g verpackbar. Beide Ausführungen sind mit einem 125 mm Objektiv ausgestattet, das eine Brennweite von 125 mm hat. Die Kamera ist mit einem Verschlussmechanismus ausgestattet, der eine Verschlusszeit von 1/250 bis 1/1000 Sekunde ermöglicht. Die Kamera ist auch mit einem Sucher ausgestattet, der eine Vergrößerung von 10x ermöglicht. Die Kamera ist in zwei Ausführungen, als Feldpostgerät und als Studiogerät, erhältlich. Das Feldpostgerät ist in einem Koffer für 1200 g verpackbar, das Studiogerät in einem Koffer für 1800 g.

Das neue Heag XV ist ein sehr leichtes und handliches Feldpostgerät. Es ist in zwei Ausführungen, für 4,5X9 und 6X9 cm, erhältlich. Die 4,5X9 Ausführung ist besonders geeignet für die Feldpost, da sie nur 1,2 kg wiegt und in einem Koffer für 1200 g verpackt werden kann. Die 6X9 Ausführung ist ebenfalls sehr leicht und handlich, wiegt aber 1,8 kg und ist für 1800 g verpackbar. Beide Ausführungen sind mit einem 125 mm Objektiv ausgestattet, das eine Brennweite von 125 mm hat. Die Kamera ist mit einem Verschlussmechanismus ausgestattet, der eine Verschlusszeit von 1/250 bis 1/1000 Sekunde ermöglicht. Die Kamera ist auch mit einem Sucher ausgestattet, der eine Vergrößerung von 10x ermöglicht. Die Kamera ist in zwei Ausführungen, als Feldpostgerät und als Studiogerät, erhältlich. Das Feldpostgerät ist in einem Koffer für 1200 g verpackbar, das Studiogerät in einem Koffer für 1800 g.

Preisliste für 1200 Gramm in Tausch

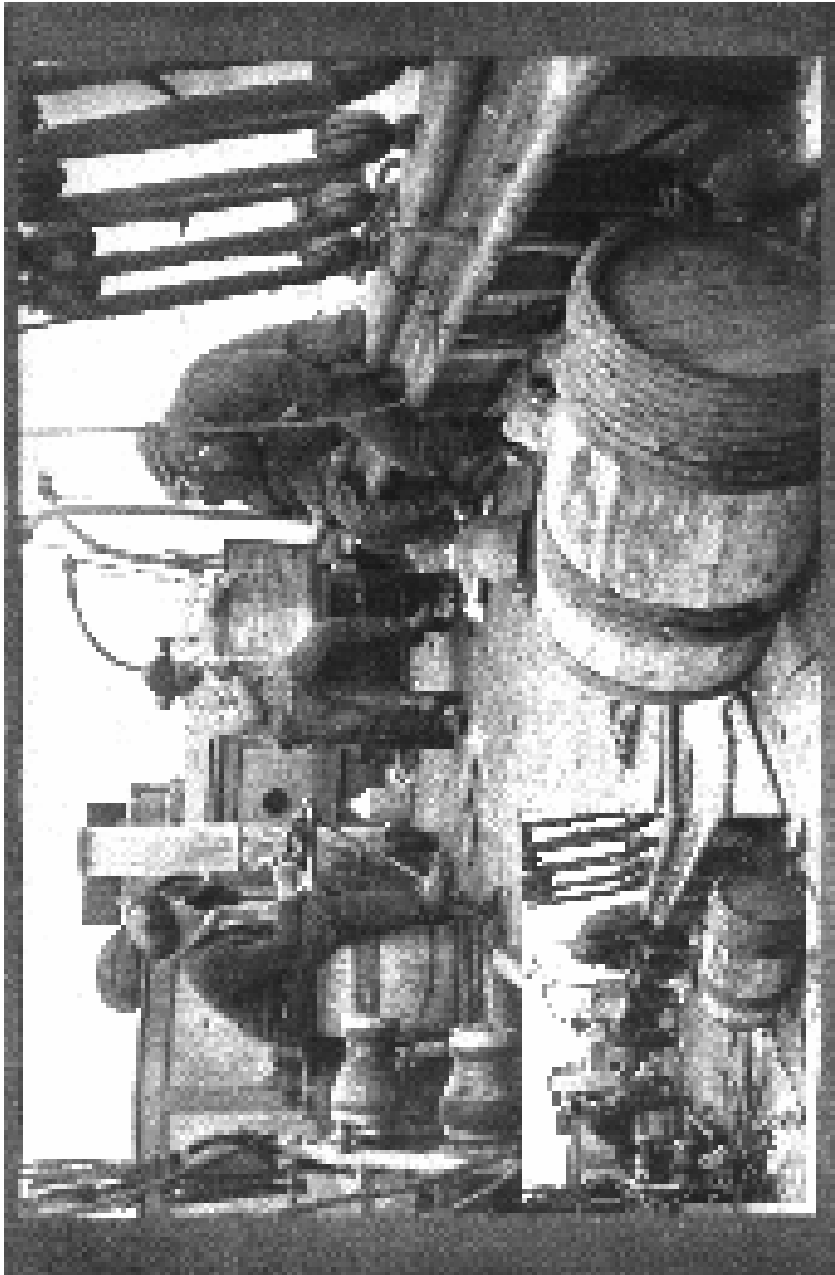
Größe	Objektiv	Verschluss	Sucher	Verpackung	Preis
4,5X9	125 mm	1/250 - 1/1000	10x	Koffer für 1200 g	120,-
4,5X9	125 mm	1/250 - 1/1000	10x	Koffer für 1800 g	150,-
6X9	125 mm	1/250 - 1/1000	10x	Koffer für 1200 g	180,-
6X9	125 mm	1/250 - 1/1000	10x	Koffer für 1800 g	210,-
4,5X9	125 mm	1/250 - 1/1000	10x	Koffer für 1200 g	100,-
4,5X9	125 mm	1/250 - 1/1000	10x	Koffer für 1800 g	130,-
6X9	125 mm	1/250 - 1/1000	10x	Koffer für 1200 g	150,-
6X9	125 mm	1/250 - 1/1000	10x	Koffer für 1800 g	180,-
4,5X9	125 mm	1/250 - 1/1000	10x	Koffer für 1200 g	120,-
4,5X9	125 mm	1/250 - 1/1000	10x	Koffer für 1800 g	150,-
6X9	125 mm	1/250 - 1/1000	10x	Koffer für 1200 g	180,-
6X9	125 mm	1/250 - 1/1000	10x	Koffer für 1800 g	210,-

Die Preise sind in Tausch für 1200 Gramm. Die Preise für 1800 Gramm sind entsprechend höher. Die Preise sind in Tausch für 1200 Gramm. Die Preise für 1800 Gramm sind entsprechend höher. Die Preise sind in Tausch für 1200 Gramm. Die Preise für 1800 Gramm sind entsprechend höher.

Ernemann & Goebel
Dresden
Firmenkatalog 1916

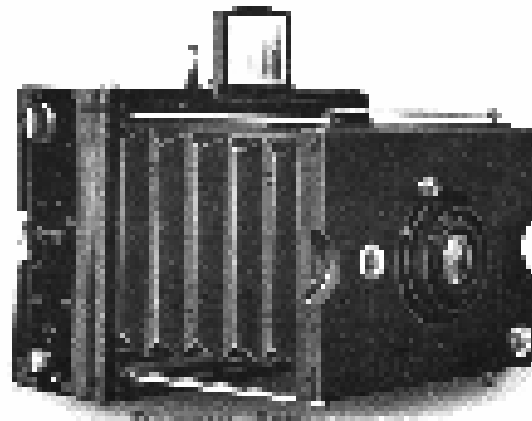
Triebwerk mit Flywheel

Am Band einer Webstuhlmaschine



Webstuhlmaschine mit Flywheel, in Betrieb, in der Weberei der Maschinenfabrik

Typ 44. Preisung 1,40. Größe 12



Ernemann-Viel-Klapp-Kamera 9x12 cm

Preisung 1,40. Größe 12. Preis 1,40. Größe 12. Preis 1,40.

Die Ernemann-Viel-Klapp-Kamera ist eine der besten und billigsten Kameras, die jemals gebaut wurden. Sie ist leicht zu bedienen und liefert scharfe, hellere Aufnahmen. Die Kamera ist in verschiedenen Ausführungen erhältlich, die sich durch ihre einfache Bedienung und ihre hohe Qualität auszeichnen. Die Kamera ist in verschiedenen Ausführungen erhältlich, die sich durch ihre einfache Bedienung und ihre hohe Qualität auszeichnen.

Die Kamera ist in verschiedenen Ausführungen erhältlich, die sich durch ihre einfache Bedienung und ihre hohe Qualität auszeichnen. Die Kamera ist in verschiedenen Ausführungen erhältlich, die sich durch ihre einfache Bedienung und ihre hohe Qualität auszeichnen. Die Kamera ist in verschiedenen Ausführungen erhältlich, die sich durch ihre einfache Bedienung und ihre hohe Qualität auszeichnen.

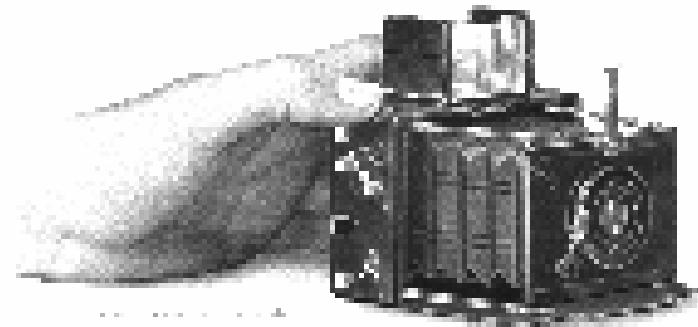
Preisung 1,40. Größe 12. Preis 1,40. Größe 12. Preis 1,40.

Preisung 1,40. Größe 12. Preis 1,40. Größe 12. Preis 1,40.

Größe	Preisung	Preis	Größe	Preisung	Preis
12	1,40	1,40	12	1,40	1,40
12	1,40	1,40	12	1,40	1,40
12	1,40	1,40	12	1,40	1,40
12	1,40	1,40	12	1,40	1,40
12	1,40	1,40	12	1,40	1,40
12	1,40	1,40	12	1,40	1,40
12	1,40	1,40	12	1,40	1,40
12	1,40	1,40	12	1,40	1,40
12	1,40	1,40	12	1,40	1,40
12	1,40	1,40	12	1,40	1,40
12	1,40	1,40	12	1,40	1,40

Ernemann & Co. Dresden
 Photographische Anstalt
 Dresden, Neumarkt 12

Fig. 1: Ernemann-Ju.V. Kamera



Ernemann-Miniatur-Klapp-Kamera 4,5/6 cm

mit 1/25 Sek. und 1/1000 Sek. Verschluss, 200 bis 3000 m. Brennweite, 1/25 bis 1/1000

Das Neueste in der Welt, die Ernemann-Ju.V. Miniatur-Kamera, eine 4,5/6 cm. Kamera, die sich durch ihre außerordentlich kleinen Abmessungen, die sie in jeder Hinsicht als die kleinste und leichteste Miniatur-Kamera darstellt, auszeichnet. Die Ernemann-Ju.V. Miniatur-Kamera ist eine 4,5/6 cm. Kamera, die sich durch ihre außerordentlich kleinen Abmessungen, die sie in jeder Hinsicht als die kleinste und leichteste Miniatur-Kamera darstellt, auszeichnet. Die Ernemann-Ju.V. Miniatur-Kamera ist eine 4,5/6 cm. Kamera, die sich durch ihre außerordentlich kleinen Abmessungen, die sie in jeder Hinsicht als die kleinste und leichteste Miniatur-Kamera darstellt, auszeichnet.

Die Ernemann-Ju.V. Miniatur-Kamera ist eine 4,5/6 cm. Kamera, die sich durch ihre außerordentlich kleinen Abmessungen, die sie in jeder Hinsicht als die kleinste und leichteste Miniatur-Kamera darstellt, auszeichnet.

Die Ernemann-Ju.V. Miniatur-Kamera ist eine 4,5/6 cm. Kamera, die sich durch ihre außerordentlich kleinen Abmessungen, die sie in jeder Hinsicht als die kleinste und leichteste Miniatur-Kamera darstellt, auszeichnet.

Preis 10,- Mark

Preisverzeichnis Metallbauart in Dresden

Art	Bezeichnung	Preis
1000	Ernemann-Ju.V. Miniatur-Kamera	10,-
1001	Ernemann-Klapp-Kamera	15,-
1002	Ernemann-Klapp-Kamera	20,-
1003	Ernemann-Klapp-Kamera	25,-
1004	Ernemann-Klapp-Kamera	30,-
1005	Ernemann-Klapp-Kamera	35,-
1006	Ernemann-Klapp-Kamera	40,-
1007	Ernemann-Klapp-Kamera	45,-
1008	Ernemann-Klapp-Kamera	50,-
1009	Ernemann-Klapp-Kamera	55,-
1010	Ernemann-Klapp-Kamera	60,-
1011	Ernemann-Klapp-Kamera	65,-
1012	Ernemann-Klapp-Kamera	70,-
1013	Ernemann-Klapp-Kamera	75,-
1014	Ernemann-Klapp-Kamera	80,-
1015	Ernemann-Klapp-Kamera	85,-
1016	Ernemann-Klapp-Kamera	90,-
1017	Ernemann-Klapp-Kamera	95,-
1018	Ernemann-Klapp-Kamera	100,-

Ernemann-Fabrik Dresden
 Carl-Neuberg-Str. 10
 Dresden

Philippa Emma v. A. v. Dresden



Ernemann-Spiegel-Reflex-Kamera

Die Ernemann-Spiegel-Reflex-Kamera ist eine der besten Kameras der Welt. Sie ist von dem berühmten Ingenieur Herrn Ernemann in Dresden konstruiert worden. Die Kamera ist von sehr hoher Qualität und liefert sehr scharfe Aufnahmen. Sie ist besonders für die Amateurfotografie geeignet. Die Kamera ist in verschiedenen Ausführungen erhältlich. Die Preise sind sehr günstig. Die Kamera ist in allen guten Foto-Geschäften zu bekommen.

Die Ernemann-Spiegel-Reflex-Kamera ist eine der besten Kameras der Welt. Sie ist von dem berühmten Ingenieur Herrn Ernemann in Dresden konstruiert worden. Die Kamera ist von sehr hoher Qualität und liefert sehr scharfe Aufnahmen. Sie ist besonders für die Amateurfotografie geeignet. Die Kamera ist in verschiedenen Ausführungen erhältlich. Die Preise sind sehr günstig. Die Kamera ist in allen guten Foto-Geschäften zu bekommen.

Die Ernemann-Spiegel-Reflex-Kamera ist eine der besten Kameras der Welt. Sie ist von dem berühmten Ingenieur Herrn Ernemann in Dresden konstruiert worden. Die Kamera ist von sehr hoher Qualität und liefert sehr scharfe Aufnahmen. Sie ist besonders für die Amateurfotografie geeignet. Die Kamera ist in verschiedenen Ausführungen erhältlich. Die Preise sind sehr günstig. Die Kamera ist in allen guten Foto-Geschäften zu bekommen.

Die Ernemann-Spiegel-Reflex-Kamera ist eine der besten Kameras der Welt. Sie ist von dem berühmten Ingenieur Herrn Ernemann in Dresden konstruiert worden. Die Kamera ist von sehr hoher Qualität und liefert sehr scharfe Aufnahmen. Sie ist besonders für die Amateurfotografie geeignet. Die Kamera ist in verschiedenen Ausführungen erhältlich. Die Preise sind sehr günstig. Die Kamera ist in allen guten Foto-Geschäften zu bekommen.

Die Ernemann-Spiegel-Reflex-Kamera ist eine der besten Kameras der Welt. Sie ist von dem berühmten Ingenieur Herrn Ernemann in Dresden konstruiert worden. Die Kamera ist von sehr hoher Qualität und liefert sehr scharfe Aufnahmen. Sie ist besonders für die Amateurfotografie geeignet. Die Kamera ist in verschiedenen Ausführungen erhältlich. Die Preise sind sehr günstig. Die Kamera ist in allen guten Foto-Geschäften zu bekommen.

Ernemann & Co. Dresden
Friedrichstraße 10
Telefon 1234

Blick auf Dresden von der Höhe



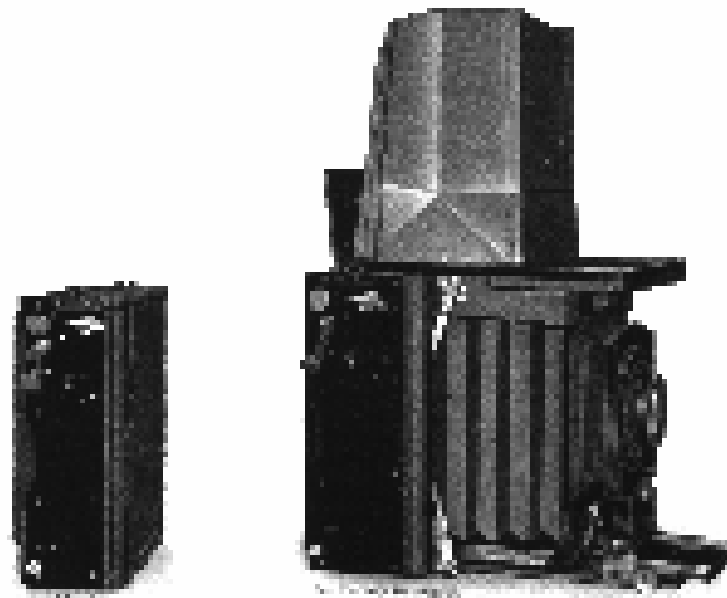
Blick auf Dresden von der Höhe



Blick auf Dresden

Die Luftaufnahme zeigt die Stadt Dresden von der Höhe, mit dem Elbe-Fluss im Vordergrund.

Flammbildner mit Reflex



Ernemann-Flammbildner 9 x 12 cm

mit Reflex 1/20 sec.

Das Ernemann-Flammbildner 9 x 12 cm ist ein in der Welt einzigartiges Kammermodell, das die Vorteile der Reflexkameras mit denen der Flammbildner verbindet. Es ist ein in der Welt einzigartiges Kammermodell, das die Vorteile der Reflexkameras mit denen der Flammbildner verbindet. Es ist ein in der Welt einzigartiges Kammermodell, das die Vorteile der Reflexkameras mit denen der Flammbildner verbindet.

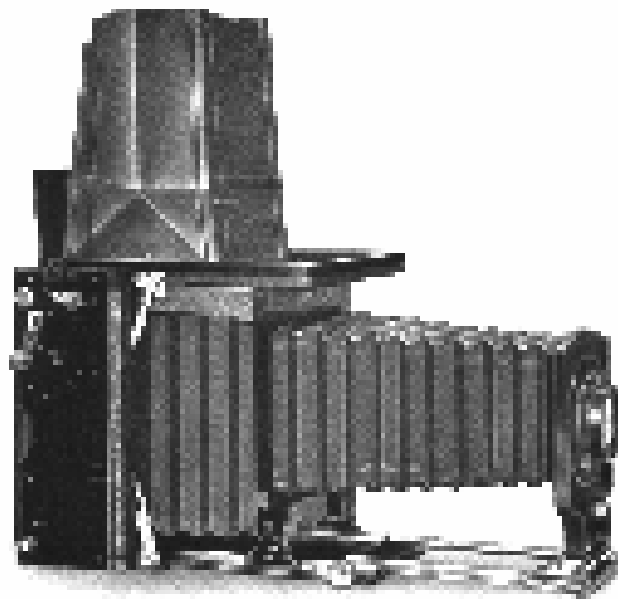
Die Ernemann-Flammbildner 9 x 12 cm sind ein in der Welt einzigartiges Kammermodell, das die Vorteile der Reflexkameras mit denen der Flammbildner verbindet. Es ist ein in der Welt einzigartiges Kammermodell, das die Vorteile der Reflexkameras mit denen der Flammbildner verbindet.

Die Ernemann-Flammbildner 9 x 12 cm sind ein in der Welt einzigartiges Kammermodell, das die Vorteile der Reflexkameras mit denen der Flammbildner verbindet. Es ist ein in der Welt einzigartiges Kammermodell, das die Vorteile der Reflexkameras mit denen der Flammbildner verbindet.

Die Ernemann-Flammbildner 9 x 12 cm sind ein in der Welt einzigartiges Kammermodell, das die Vorteile der Reflexkameras mit denen der Flammbildner verbindet. Es ist ein in der Welt einzigartiges Kammermodell, das die Vorteile der Reflexkameras mit denen der Flammbildner verbindet.

Ernemann & Co. Dresden
 Carl-Neuberg-Platz 10
 Telefon 1111

1900. 20. BRUNNEN A. G. WITTEL



Das obige Modell ist ein...
 Die Kamera ist...
 Die Brennweite...
 Die Blende...
 Die Kamera ist...
 Die Brennweite...
 Die Blende...
 Die Kamera ist...
 Die Brennweite...
 Die Blende...

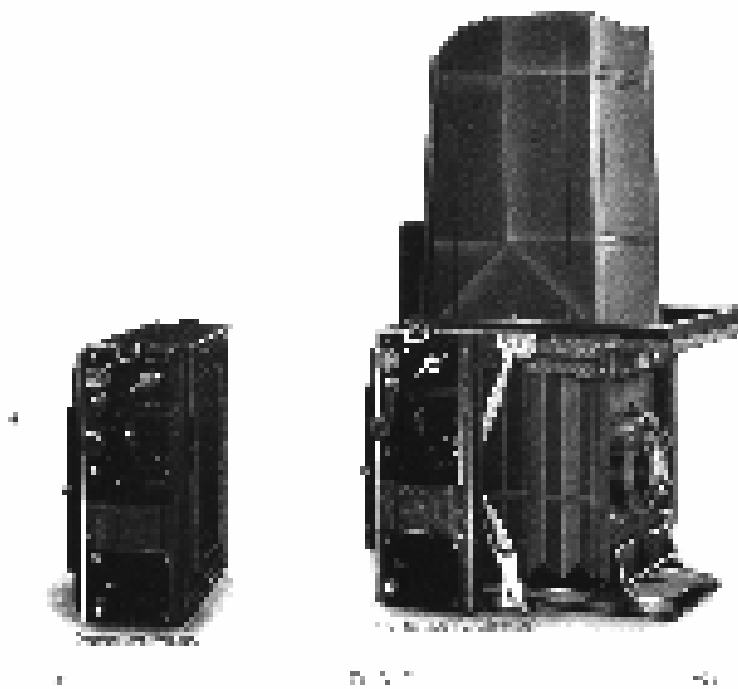
**Preis sticht. 1 Nachkassett
 mit Leuchttrommel zum Einhängen der Kamera**

Größe	Preis	Größe	Preis
100	100	100	100
125	125	125	125
150	150	150	150
175	175	175	175
200	200	200	200
225	225	225	225
250	250	250	250
275	275	275	275
300	300	300	300
325	325	325	325
350	350	350	350
375	375	375	375
400	400	400	400
425	425	425	425
450	450	450	450
475	475	475	475
500	500	500	500

Die Kamera ist...
 Die Brennweite...
 Die Blende...
 Die Kamera ist...
 Die Brennweite...
 Die Blende...
 Die Kamera ist...
 Die Brennweite...
 Die Blende...

Ernemann & Co. Dresden
 Photographica-World.de

Heinrich Ernemann Dresden



Ernemann-Klapp-Reflex 9x12 cm

mit reflexlosem Verschluss

Die Ernemann-Klapp-Reflex 9x12 cm ist ein Reflexapparat mit 9x12 cm Bildformat, 125 mm Brennweite, 1:10,5 Vergrößerung, 1/250 Sek. Verschluss, 125 mm Brennweite, 1:10,5 Vergrößerung, 1/250 Sek. Verschluss, 125 mm Brennweite, 1:10,5 Vergrößerung, 1/250 Sek. Verschluss.

Die Ernemann-Klapp-Reflex 9x12 cm ist ein Reflexapparat mit 9x12 cm Bildformat, 125 mm Brennweite, 1:10,5 Vergrößerung, 1/250 Sek. Verschluss, 125 mm Brennweite, 1:10,5 Vergrößerung, 1/250 Sek. Verschluss.

Preis 125,-
 Preis 125,-
 Preis 125,-

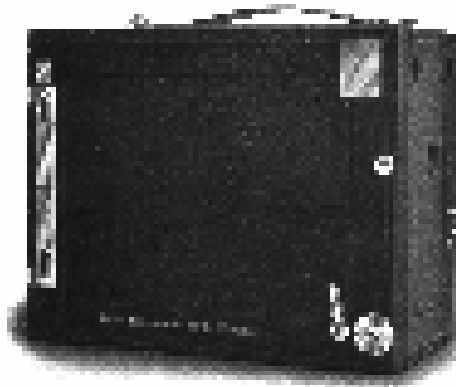
Packpapier, Hartkassette und Lederfellen zum Umhängen der Apparate

Artikel	Bezeichnung	Preis
1245	100 Stk. Packpapier 12x18 cm	1,00
1246	100 Stk. Packpapier 12x18 cm	1,00
1247	100 Stk. Packpapier 12x18 cm	1,00
1248	100 Stk. Packpapier 12x18 cm	1,00
1249	100 Stk. Packpapier 12x18 cm	1,00
1250	100 Stk. Packpapier 12x18 cm	1,00

Heinrich Ernemann Dresden
 100 Stk. Packpapier 12x18 cm
 Preis 1,00

Ernemann - Europa

Preisliste Nr. 144 von Januar 1916 (Preis in Mark)



Die Europa ist die kleinste Kamera der Welt, die eine Brennweite von 125 mm hat. Sie ist für den Gebrauch in der Hand gebaut und ist sehr leicht zu bedienen. Die Kamera ist in einem robusten Gehäuse aus Metall gefertigt und ist für den Gebrauch in der Hand geeignet. Die Kamera ist in einem robusten Gehäuse aus Metall gefertigt und ist für den Gebrauch in der Hand geeignet.

Die Europa ist die kleinste Kamera der Welt, die eine Brennweite von 125 mm hat. Sie ist für den Gebrauch in der Hand gebaut und ist sehr leicht zu bedienen. Die Kamera ist in einem robusten Gehäuse aus Metall gefertigt und ist für den Gebrauch in der Hand geeignet.

Die Europa ist die kleinste Kamera der Welt, die eine Brennweite von 125 mm hat. Sie ist für den Gebrauch in der Hand gebaut und ist sehr leicht zu bedienen. Die Kamera ist in einem robusten Gehäuse aus Metall gefertigt und ist für den Gebrauch in der Hand geeignet.

Preise

Nr.	Bezeichnung	Preis
101	Europa (Kamera)	100,-
102	Europa (Kamera) mit Zubehör	120,-

Ernemann - Minor

Preisliste Nr. 145 von Januar 1916



Die Minor ist eine kleine Kamera mit einer Brennweite von 75 mm. Sie ist für den Gebrauch in der Hand gebaut und ist sehr leicht zu bedienen. Die Kamera ist in einem robusten Gehäuse aus Metall gefertigt und ist für den Gebrauch in der Hand geeignet.

Die Minor ist eine kleine Kamera mit einer Brennweite von 75 mm. Sie ist für den Gebrauch in der Hand gebaut und ist sehr leicht zu bedienen. Die Kamera ist in einem robusten Gehäuse aus Metall gefertigt und ist für den Gebrauch in der Hand geeignet.

Die Minor ist eine kleine Kamera mit einer Brennweite von 75 mm. Sie ist für den Gebrauch in der Hand gebaut und ist sehr leicht zu bedienen. Die Kamera ist in einem robusten Gehäuse aus Metall gefertigt und ist für den Gebrauch in der Hand geeignet.

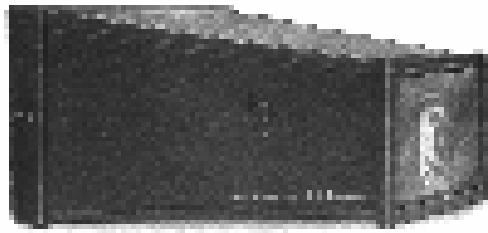
Preise

Nr.	Bezeichnung	Preis
101	Minor (Kamera)	80,-
102	Minor (Kamera) mit Zubehör	100,-
103	Minor (Kamera) mit Zubehör und Koffer	120,-

Alle Preise sind in Mark angegeben. Die Preise sind ohne Mehrwertsteuer. Die Preise sind ohne Mehrwertsteuer.

Heinrich Ernemann & Co. Dresden

Lageslicht-Vergrößerungs-Apparat Bob



Der Lageslicht-Vergrößerungs-Apparat Bob ist ein sehr einfach zu bedienendes und sehr genaues Vergrößerungsgerät. Er ist in der Lage, die Vergrößerung von 2 bis 100 zu bewerkstelligen. Die Vergrößerung ist durch die Wahl der Objektive und des Vergrößerungsmaßes beliebig einstellbar. Der Apparat ist in der Lage, die Vergrößerung von 2 bis 100 zu bewerkstelligen. Die Vergrößerung ist durch die Wahl der Objektive und des Vergrößerungsmaßes beliebig einstellbar.

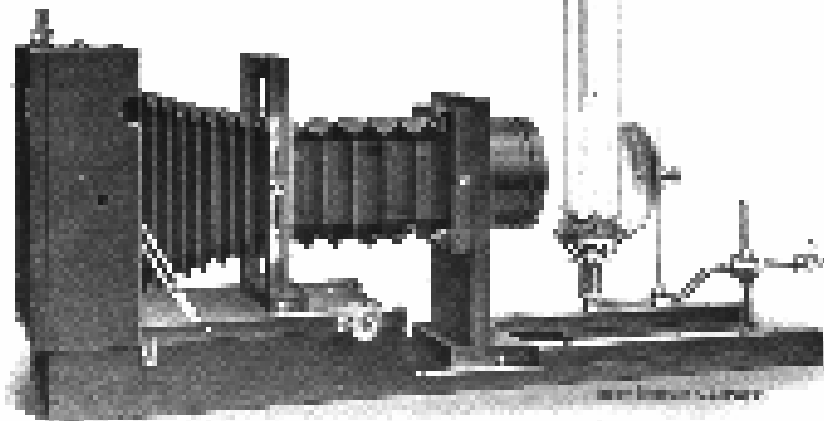
Bob

Preis 120,-

Preis 120,-

Der Lageslicht-Vergrößerungs-Apparat Bob ist ein sehr einfach zu bedienendes und sehr genaues Vergrößerungsgerät. Er ist in der Lage, die Vergrößerung von 2 bis 100 zu bewerkstelligen. Die Vergrößerung ist durch die Wahl der Objektive und des Vergrößerungsmaßes beliebig einstellbar.

Der Lageslicht-Vergrößerungs-Apparat Bob ist ein sehr einfach zu bedienendes und sehr genaues Vergrößerungsgerät. Er ist in der Lage, die Vergrößerung von 2 bis 100 zu bewerkstelligen. Die Vergrößerung ist durch die Wahl der Objektive und des Vergrößerungsmaßes beliebig einstellbar.



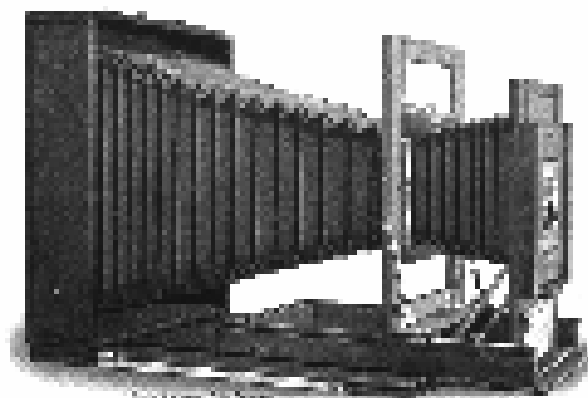
Ernemann-Vergrößerungs-Kamera Heag

4,5 - 8 x 11 / 16 cm

Die Ernemann-Vergrößerungs-Kamera Heag ist ein sehr einfach zu bedienendes und sehr genaues Vergrößerungsgerät. Er ist in der Lage, die Vergrößerung von 2 bis 100 zu bewerkstelligen. Die Vergrößerung ist durch die Wahl der Objektive und des Vergrößerungsmaßes beliebig einstellbar. Der Apparat ist in der Lage, die Vergrößerung von 2 bis 100 zu bewerkstelligen. Die Vergrößerung ist durch die Wahl der Objektive und des Vergrößerungsmaßes beliebig einstellbar.

Heinrich Ernemann & Co. Dresden
 Photographica-World.de

Heinrich Ernemann & Co. Dresden



Universal-Vergroßerungs-Kamera Heag

Die HEAG ist die neueste Schöpfung der Technik und liefert die besten Vergrößerungen. Durch die Verwendung von Spezialmaterialien ist die HEAG für die verschiedensten Vergrößerungsarten geeignet, die man sich denken kann. Die HEAG ist ein Meisterwerk der Technik.

Alle Details der HEAG sind so konstruiert, dass sie für die verschiedensten Vergrößerungsarten geeignet sind. Die HEAG ist ein Meisterwerk der Technik. Die HEAG ist ein Meisterwerk der Technik. Die HEAG ist ein Meisterwerk der Technik.

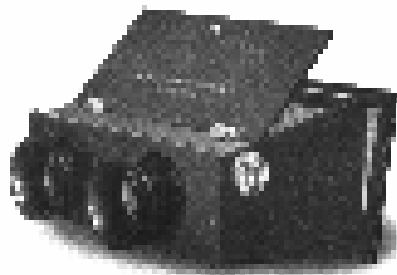
Die HEAG ist ein Meisterwerk der Technik. Die HEAG ist ein Meisterwerk der Technik. Die HEAG ist ein Meisterwerk der Technik. Die HEAG ist ein Meisterwerk der Technik.

Abzugstrahl einer HEAG-Kamera mit Einlagen-Spiegelvorrichtung und Mattenhalter

Nr.	Bezeichnung	Preis
20	Einlagen-Spiegelvorrichtung	200
21	Mattenhalter	200
22	Abzugstrahl	200

Heinrich Ernemann & Co. Dresden
 10, Neumarkt 10, Dresden
 Telefon 1111, 1112, 1113

Ernemann - Dresden



Ernemann-Stereo-Betrachtungs-Apparat

Ein in Dresden hergestelltes, leichtes und billiges Stereoskop-Apparat.

Das Stereoskop besteht aus zwei Linsen, die durch eine Kastenwand verbunden sind. Die Linsen sind so angeordnet, dass sie die beiden Bilder eines Stereobildes nebeneinander zeigen. Der Betrachter schaut durch die Linsen und sieht ein dreidimensionales Bild.

Preis

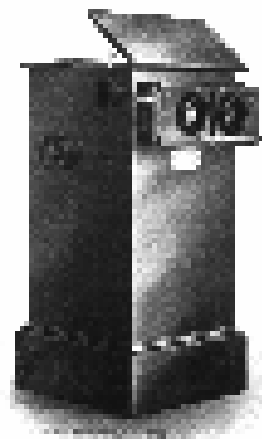
1/2	1/3	1/4	1/5	1/6	1/7	1/8	1/9	1/10	1/11	1/12	1/13	1/14	1/15	1/16	1/17	1/18	1/19	1/20	1/21	1/22	1/23	1/24	1/25	1/26	1/27	1/28	1/29	1/30	1/31	1/32	1/33	1/34	1/35	1/36	1/37	1/38	1/39	1/40	1/41	1/42	1/43	1/44	1/45	1/46	1/47	1/48	1/49	1/50	1/51	1/52	1/53	1/54	1/55	1/56	1/57	1/58	1/59	1/60	1/61	1/62	1/63	1/64	1/65	1/66	1/67	1/68	1/69	1/70	1/71	1/72	1/73	1/74	1/75	1/76	1/77	1/78	1/79	1/80	1/81	1/82	1/83	1/84	1/85	1/86	1/87	1/88	1/89	1/90	1/91	1/92	1/93	1/94	1/95	1/96	1/97	1/98	1/99	1/100
-----	-----	-----	-----	-----	-----	-----	-----	------	------	------	------	------	------	------	------	------	------	------	------	------	------	------	------	------	------	------	------	------	------	------	------	------	------	------	------	------	------	------	------	------	------	------	------	------	------	------	------	------	------	------	------	------	------	------	------	------	------	------	------	------	------	------	------	------	------	------	------	------	------	------	------	------	------	------	------	------	------	------	------	------	------	------	------	------	------	------	------	------	------	------	------	------	------	------	------	------	------	-------

Ernemann-Universal-Stereo-Betrachtungs-Apparat

Das Universal-Stereoskop ist ein in Dresden hergestelltes, leichtes und billiges Stereoskop-Apparat. Es besteht aus zwei Linsen, die durch eine Kastenwand verbunden sind. Die Linsen sind so angeordnet, dass sie die beiden Bilder eines Stereobildes nebeneinander zeigen. Der Betrachter schaut durch die Linsen und sieht ein dreidimensionales Bild.



Das Universal-Stereoskop ist ein in Dresden hergestelltes, leichtes und billiges Stereoskop-Apparat. Es besteht aus zwei Linsen, die durch eine Kastenwand verbunden sind. Die Linsen sind so angeordnet, dass sie die beiden Bilder eines Stereobildes nebeneinander zeigen. Der Betrachter schaut durch die Linsen und sieht ein dreidimensionales Bild.



Ernemann-Revolver-Stereoskop

Das Revolver-Stereoskop ist ein in Dresden hergestelltes, leichtes und billiges Stereoskop-Apparat. Es besteht aus zwei Linsen, die durch eine Kastenwand verbunden sind. Die Linsen sind so angeordnet, dass sie die beiden Bilder eines Stereobildes nebeneinander zeigen. Der Betrachter schaut durch die Linsen und sieht ein dreidimensionales Bild.

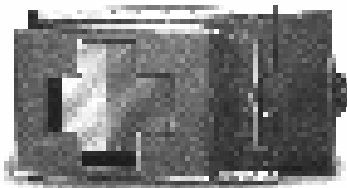
11

12

Ernemann & Co. Dresden
Firmenkatalog 1916

Heinrich Ernemann & Co., Dresden

Ernemann - Metallkassetten-Adapter



Die Ernemann-Metallkassetten-Adapter sind
 geeignet für Kassetten mit 11, 12, 13, 14, 15, 16, 17, 18, 19, 20, 21, 22, 23, 24, 25, 26, 27, 28, 29, 30, 31, 32, 33, 34, 35, 36, 37, 38, 39, 40, 41, 42, 43, 44, 45, 46, 47, 48, 49, 50, 51, 52, 53, 54, 55, 56, 57, 58, 59, 60, 61, 62, 63, 64, 65, 66, 67, 68, 69, 70, 71, 72, 73, 74, 75, 76, 77, 78, 79, 80, 81, 82, 83, 84, 85, 86, 87, 88, 89, 90, 91, 92, 93, 94, 95, 96, 97, 98, 99, 100, 101, 102, 103, 104, 105, 106, 107, 108, 109, 110, 111, 112, 113, 114, 115, 116, 117, 118, 119, 120, 121, 122, 123, 124, 125, 126, 127, 128, 129, 130, 131, 132, 133, 134, 135, 136, 137, 138, 139, 140, 141, 142, 143, 144, 145, 146, 147, 148, 149, 150, 151, 152, 153, 154, 155, 156, 157, 158, 159, 160, 161, 162, 163, 164, 165, 166, 167, 168, 169, 170, 171, 172, 173, 174, 175, 176, 177, 178, 179, 180, 181, 182, 183, 184, 185, 186, 187, 188, 189, 190, 191, 192, 193, 194, 195, 196, 197, 198, 199, 200, 201, 202, 203, 204, 205, 206, 207, 208, 209, 210, 211, 212, 213, 214, 215, 216, 217, 218, 219, 220, 221, 222, 223, 224, 225, 226, 227, 228, 229, 230, 231, 232, 233, 234, 235, 236, 237, 238, 239, 240, 241, 242, 243, 244, 245, 246, 247, 248, 249, 250, 251, 252, 253, 254, 255, 256, 257, 258, 259, 260, 261, 262, 263, 264, 265, 266, 267, 268, 269, 270, 271, 272, 273, 274, 275, 276, 277, 278, 279, 280, 281, 282, 283, 284, 285, 286, 287, 288, 289, 290, 291, 292, 293, 294, 295, 296, 297, 298, 299, 300, 301, 302, 303, 304, 305, 306, 307, 308, 309, 310, 311, 312, 313, 314, 315, 316, 317, 318, 319, 320, 321, 322, 323, 324, 325, 326, 327, 328, 329, 330, 331, 332, 333, 334, 335, 336, 337, 338, 339, 340, 341, 342, 343, 344, 345, 346, 347, 348, 349, 350, 351, 352, 353, 354, 355, 356, 357, 358, 359, 360, 361, 362, 363, 364, 365, 366, 367, 368, 369, 370, 371, 372, 373, 374, 375, 376, 377, 378, 379, 380, 381, 382, 383, 384, 385, 386, 387, 388, 389, 390, 391, 392, 393, 394, 395, 396, 397, 398, 399, 400, 401, 402, 403, 404, 405, 406, 407, 408, 409, 410, 411, 412, 413, 414, 415, 416, 417, 418, 419, 420, 421, 422, 423, 424, 425, 426, 427, 428, 429, 430, 431, 432, 433, 434, 435, 436, 437, 438, 439, 440, 441, 442, 443, 444, 445, 446, 447, 448, 449, 450, 451, 452, 453, 454, 455, 456, 457, 458, 459, 460, 461, 462, 463, 464, 465, 466, 467, 468, 469, 470, 471, 472, 473, 474, 475, 476, 477, 478, 479, 480, 481, 482, 483, 484, 485, 486, 487, 488, 489, 490, 491, 492, 493, 494, 495, 496, 497, 498, 499, 500, 501, 502, 503, 504, 505, 506, 507, 508, 509, 510, 511, 512, 513, 514, 515, 516, 517, 518, 519, 520, 521, 522, 523, 524, 525, 526, 527, 528, 529, 530, 531, 532, 533, 534, 535, 536, 537, 538, 539, 540, 541, 542, 543, 544, 545, 546, 547, 548, 549, 550, 551, 552, 553, 554, 555, 556, 557, 558, 559, 560, 561, 562, 563, 564, 565, 566, 567, 568, 569, 570, 571, 572, 573, 574, 575, 576, 577, 578, 579, 580, 581, 582, 583, 584, 585, 586, 587, 588, 589, 590, 591, 592, 593, 594, 595, 596, 597, 598, 599, 600, 601, 602, 603, 604, 605, 606, 607, 608, 609, 610, 611, 612, 613, 614, 615, 616, 617, 618, 619, 620, 621, 622, 623, 624, 625, 626, 627, 628, 629, 630, 631, 632, 633, 634, 635, 636, 637, 638, 639, 640, 641, 642, 643, 644, 645, 646, 647, 648, 649, 650, 651, 652, 653, 654, 655, 656, 657, 658, 659, 660, 661, 662, 663, 664, 665, 666, 667, 668, 669, 670, 671, 672, 673, 674, 675, 676, 677, 678, 679, 680, 681, 682, 683, 684, 685, 686, 687, 688, 689, 690, 691, 692, 693, 694, 695, 696, 697, 698, 699, 700, 701, 702, 703, 704, 705, 706, 707, 708, 709, 710, 711, 712, 713, 714, 715, 716, 717, 718, 719, 720, 721, 722, 723, 724, 725, 726, 727, 728, 729, 730, 731, 732, 733, 734, 735, 736, 737, 738, 739, 740, 741, 742, 743, 744, 745, 746, 747, 748, 749, 750, 751, 752, 753, 754, 755, 756, 757, 758, 759, 760, 761, 762, 763, 764, 765, 766, 767, 768, 769, 770, 771, 772, 773, 774, 775, 776, 777, 778, 779, 780, 781, 782, 783, 784, 785, 786, 787, 788, 789, 790, 791, 792, 793, 794, 795, 796, 797, 798, 799, 800, 801, 802, 803, 804, 805, 806, 807, 808, 809, 810, 811, 812, 813, 814, 815, 816, 817, 818, 819, 820, 821, 822, 823, 824, 825, 826, 827, 828, 829, 830, 831, 832, 833, 834, 835, 836, 837, 838, 839, 840, 841, 842, 843, 844, 845, 846, 847, 848, 849, 850, 851, 852, 853, 854, 855, 856, 857, 858, 859, 860, 861, 862, 863, 864, 865, 866, 867, 868, 869, 870, 871, 872, 873, 874, 875, 876, 877, 878, 879, 880, 881, 882, 883, 884, 885, 886, 887, 888, 889, 890, 891, 892, 893, 894, 895, 896, 897, 898, 899, 900, 901, 902, 903, 904, 905, 906, 907, 908, 909, 910, 911, 912, 913, 914, 915, 916, 917, 918, 919, 920, 921, 922, 923, 924, 925, 926, 927, 928, 929, 930, 931, 932, 933, 934, 935, 936, 937, 938, 939, 940, 941, 942, 943, 944, 945, 946, 947, 948, 949, 950, 951, 952, 953, 954, 955, 956, 957, 958, 959, 960, 961, 962, 963, 964, 965, 966, 967, 968, 969, 970, 971, 972, 973, 974, 975, 976, 977, 978, 979, 980, 981, 982, 983, 984, 985, 986, 987, 988, 989, 990, 991, 992, 993, 994, 995, 996, 997, 998, 999, 1000.

Nr.	Material	Größe	Preis
1000	Stahl	100 x 100	1,50
1001	Alu	100 x 100	1,20

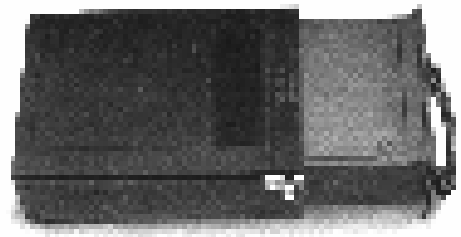
Derselbe in Messingausführung

Die Messingausführung ist ebenfalls in allen Größen erhältlich. Der Preis ist entsprechend höher.

Nr.	Material	Größe	Preis
1002	Messing	100 x 100	2,50
1003	Messing	100 x 100	2,20

Ernemann - Wechselkassetten

Die Ernemann-Wechselkassetten sind in allen Größen erhältlich. Sie sind besonders geeignet für den Einsatz in verschiedenen Umgebungen.



Die Wechselkassetten sind in verschiedenen Ausführungen erhältlich. Sie sind besonders geeignet für den Einsatz in verschiedenen Umgebungen.

Nr.	Material	Größe	Preis
1004	Stahl	100 x 100	1,80
1005	Alu	100 x 100	1,50
1006	Messing	100 x 100	2,80

Die Wechselkassetten sind in verschiedenen Ausführungen erhältlich. Sie sind besonders geeignet für den Einsatz in verschiedenen Umgebungen.

Nr.	Material	Größe	Preis
1007	Stahl	100 x 100	2,00
1008	Alu	100 x 100	1,70
1009	Messing	100 x 100	3,00

Die Preise sind in Mark angegeben. Die Maße sind in mm angegeben.

Ernemann-Metallkassetten

Die Ernemann-Metallkassetten sind in Eisen, Messing, Nickel oder Silber beschichtet und sind in einem Kasten aus Metall oder Holz für den Transport geeignet. Die Kassetten sind in verschiedenen Größen und in verschiedenen Ausführungen erhältlich.

Nr.	11	12	13	14	15	16	17	18	19
Größe	100 x 100 x 100	100 x 100 x 100	100 x 100 x 100	100 x 100 x 100	100 x 100 x 100	100 x 100 x 100	100 x 100 x 100	100 x 100 x 100	100 x 100 x 100
Preis	1,00	1,00	1,00	1,00	1,00	1,00	1,00	1,00	1,00

Holzdoublekassetten

Die Ernemann-Holzdoublekassetten sind in Holz beschichtet und sind in einem Kasten aus Holz oder Metall für den Transport geeignet. Die Kassetten sind in verschiedenen Größen und in verschiedenen Ausführungen erhältlich.

1. Feste Kassetten

Die feste Holzdoublekassette ist in Holz beschichtet und ist in einem Kasten aus Holz oder Metall für den Transport geeignet.

Nr.	20	21	22	23	24	25	26
Größe	100 x 100 x 100	100 x 100 x 100	100 x 100 x 100	100 x 100 x 100	100 x 100 x 100	100 x 100 x 100	100 x 100 x 100
Preis	1,00	1,00	1,00	1,00	1,00	1,00	1,00

2. Kollabierbare Kassetten

Die kollabierbare Holzdoublekassette ist in Holz beschichtet und ist in einem Kasten aus Holz oder Metall für den Transport geeignet.

Nr.	27	28	29	30	31	32
Größe	100 x 100 x 100	100 x 100 x 100	100 x 100 x 100	100 x 100 x 100	100 x 100 x 100	100 x 100 x 100
Preis	1,00	1,00	1,00	1,00	1,00	1,00

3. Buchkassetten

Die Buchkassette ist in Holz beschichtet und ist in einem Kasten aus Holz oder Metall für den Transport geeignet.

Nr.	33	34	35	36	37	38
Größe	100 x 100 x 100	100 x 100 x 100	100 x 100 x 100	100 x 100 x 100	100 x 100 x 100	100 x 100 x 100
Preis	1,00	1,00	1,00	1,00	1,00	1,00

4. Teakholzkassetten

Die Teakholzkassette ist in Teakholz beschichtet und ist in einem Kasten aus Teakholz oder Metall für den Transport geeignet.

Nr.	39	40	41	42
Größe	100 x 100 x 100	100 x 100 x 100	100 x 100 x 100	100 x 100 x 100
Preis	1,00	1,00	1,00	1,00

Kassetteneinlagen

Die Kassetteneinlagen sind in Holz beschichtet und sind in einem Kasten aus Holz oder Metall für den Transport geeignet.

Nr.	43	44	45	46
Größe	100 x 100 x 100	100 x 100 x 100	100 x 100 x 100	100 x 100 x 100
Preis	1,00	1,00	1,00	1,00

Preis in 2. Teil des Verzeichnisses

Ernemann & Co. Dresden
 Die Ernemann & Co. Dresden sind die einzigen Lieferanten für die Kassetten und Kassetteneinlagen in Deutschland.
 Die Kassetten und Kassetteneinlagen sind in verschiedenen Größen und in verschiedenen Ausführungen erhältlich.

Inhalt des Firmenkatalogs

Inhaltsverzeichnis

Adressbuch	1-2
Adressbuch	3
Adressbuch	4
Adressbuch	5
Adressbuch	6
Adressbuch	7
Adressbuch	8
Adressbuch	9
Adressbuch	10
Adressbuch	11
Adressbuch	12
Adressbuch	13
Adressbuch	14
Adressbuch	15
Adressbuch	16
Adressbuch	17
Adressbuch	18
Adressbuch	19
Adressbuch	20
Adressbuch	21
Adressbuch	22
Adressbuch	23
Adressbuch	24
Adressbuch	25
Adressbuch	26
Adressbuch	27
Adressbuch	28
Adressbuch	29
Adressbuch	30
Adressbuch	31
Adressbuch	32
Adressbuch	33
Adressbuch	34
Adressbuch	35
Adressbuch	36
Adressbuch	37
Adressbuch	38
Adressbuch	39
Adressbuch	40
Adressbuch	41
Adressbuch	42
Adressbuch	43
Adressbuch	44
Adressbuch	45
Adressbuch	46
Adressbuch	47
Adressbuch	48
Adressbuch	49
Adressbuch	50
Adressbuch	51
Adressbuch	52
Adressbuch	53
Adressbuch	54
Adressbuch	55
Adressbuch	56
Adressbuch	57
Adressbuch	58
Adressbuch	59
Adressbuch	60
Adressbuch	61
Adressbuch	62
Adressbuch	63
Adressbuch	64
Adressbuch	65
Adressbuch	66
Adressbuch	67
Adressbuch	68
Adressbuch	69
Adressbuch	70
Adressbuch	71
Adressbuch	72
Adressbuch	73
Adressbuch	74
Adressbuch	75
Adressbuch	76
Adressbuch	77
Adressbuch	78
Adressbuch	79
Adressbuch	80
Adressbuch	81
Adressbuch	82
Adressbuch	83
Adressbuch	84
Adressbuch	85
Adressbuch	86
Adressbuch	87
Adressbuch	88
Adressbuch	89
Adressbuch	90
Adressbuch	91
Adressbuch	92
Adressbuch	93
Adressbuch	94
Adressbuch	95
Adressbuch	96
Adressbuch	97
Adressbuch	98
Adressbuch	99
Adressbuch	100

