

Goerz 1926

copyright

[www.fo-to.de](http://www.fo-to.de)

1.180,- 11/16

# GOERZ KAMERAS



Zu bestellen durch

## Goerz Box-Tengor 6x9 und 6 1/2 x 11 cm

ist besonders für Anfänger und für die Jugend geeignet, da sie ohne photographische Vorkenntnisse leichtfertig gefahrlos benutzt werden kann und nur geringe Anschaffungskosten verursacht.



**G**oerz aus Merz, Kamerateilherstellung, Stockung sehr vorzuziehen, sehr schwer zu haben. Hat verschiedene, vornehmlich sehr starke Objekte (zwei Plankett 1:11) Verstellbar im Stehen und Zitterrahmen. Zwei Klappschrauben für Hoch- und Querstellungen.

	Preiswert
Goerz Box-Tengor 6x9 cm, 11 cm Brennweite	20,—
Goerz Box-Tengor 6 1/2 x 11 cm, 11,5 cm Brennweite	24,—
Schwarze Brennweiteverstellung für 6x9 cm	2,50
Schwarze Brennweiteverstellung für 6 1/2 x 11 cm	4,—
Frontverstellung für Selbstschlösser von 1,2 bis 1,2 cm	3,—
Stempelrolle zum Anheften des Kameras auf ein Foto	2,50

## Goerz Roll-Tengor Modell II 6:9 und 6:11 cm

*Leicht, klein und gefällige Rollkamera von einfacher Bauart.*

**D**ieses neue Modell entspricht in der Konstruktion unserer Roll-Tengor 6:9 und 6:11 (s. Modell I), es hat nur einen über dem Verschluss stehenden Verschluss, Klappenverschluss und Lichtzählwerk, sowie selbstes Indikat. Der Spiegel ist im schwarzen Leder gefasst. Durch Ansetzen des auf Bestellung mitgelieferten Photo-akkasiers läßt sich die Roll-Tengor auch als Photoakkasiers verwenden.

Bezeichnung	6:9	6:11
Maximaler Preiswert für ein	45,-	55,-
mit	Zusatz	
Goerz Triebwerk 1:8	20,-	20,-
Goerz Triebwerk 1:16	20,-	20,-
Goerz Kapselapparat 1:8	20,-	20,-
Goerz Kapselapparat 1:16	20,-	20,-
Intermittenz (1/10 Sek. für 6:9 und 1/12 Sek. für 6:11)	10,-	10,-
Wasserdichtgehäuse schwarz	12,-	12,-
Leiterschleife schwarz	12,-	12,-
Photoakkasiers mit Schutzschleife	12,-	12,-
Deutscher Photoakkasiers	1,50	1,50



# Goerz Roll-Tengor 8=10 $\frac{1}{2}$ und 8=14 cm

Wahllose Transformations größter Bildformat mit einfacher Bauart

**G**länzend und luftdicht wird aus Aluminium, dessen schweiß-  
festes Metall mit Leder überzogen. Die verschalteten und  
verschieblichen schweiß festesten Metallteile geben der Kamera ein ge-  
wisses Aussehen. Das Gehäuse ist aus Leichtmetall, die Öffnung  
deckt und ganz verstellbar.

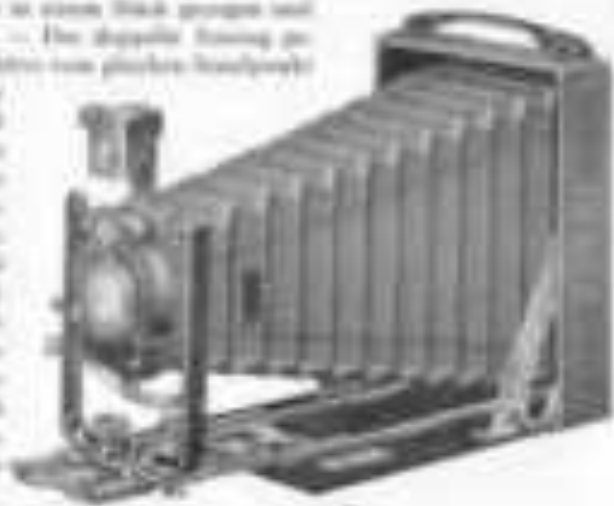
Auf Wunsch auch mit Filmwechselapparat lieferbar.

Typen	Größe	Preis
Obenliegende Kamera in cm	8=10 $\frac{1}{2}$ 8=14	112,00 120,00
mit		
Goerz Tengor 10	10=12 $\frac{1}{2}$	120,00
Goerz Tengor 14	14=17	140,00
Goerz Tengor 18	18=22	180,00
Goerz Tengor 24	24=30	240,00
Goerz Tengor 30	30=36	300,00
Goerz Tengor 36	36=42	360,00
Goerz Tengor 42	42=48	420,00
Goerz Tengor 48	48=54	480,00
Goerz Tengor 54	54=60	540,00
Goerz Tengor 60	60=66	600,00
Goerz Tengor 66	66=72	660,00
Goerz Tengor 72	72=78	720,00
Goerz Tengor 78	78=84	780,00
Goerz Tengor 84	84=90	840,00
Goerz Tengor 90	90=96	900,00
Goerz Tengor 96	96=102	960,00
Goerz Tengor 102	102=108	1020,00
Goerz Tengor 108	108=114	1080,00
Goerz Tengor 114	114=120	1140,00
Goerz Tengor 120	120=126	1200,00
Goerz Tengor 126	126=132	1260,00
Goerz Tengor 132	132=138	1320,00
Goerz Tengor 138	138=144	1380,00
Goerz Tengor 144	144=150	1440,00
Goerz Tengor 150	150=156	1500,00
Goerz Tengor 156	156=162	1560,00
Goerz Tengor 162	162=168	1620,00
Goerz Tengor 168	168=174	1680,00
Goerz Tengor 174	174=180	1740,00
Goerz Tengor 180	180=186	1800,00
Goerz Tengor 186	186=192	1860,00
Goerz Tengor 192	192=198	1920,00
Goerz Tengor 198	198=204	1980,00
Goerz Tengor 204	204=210	2040,00
Goerz Tengor 210	210=216	2100,00
Goerz Tengor 216	216=222	2160,00
Goerz Tengor 222	222=228	2220,00
Goerz Tengor 228	228=234	2280,00
Goerz Tengor 234	234=240	2340,00
Goerz Tengor 240	240=246	2400,00
Goerz Tengor 246	246=252	2460,00
Goerz Tengor 252	252=258	2520,00
Goerz Tengor 258	258=264	2580,00
Goerz Tengor 264	264=270	2640,00
Goerz Tengor 270	270=276	2700,00
Goerz Tengor 276	276=282	2760,00
Goerz Tengor 282	282=288	2820,00
Goerz Tengor 288	288=294	2880,00
Goerz Tengor 294	294=300	2940,00
Goerz Tengor 300	300=306	3000,00
Goerz Tengor 306	306=312	3060,00
Goerz Tengor 312	312=318	3120,00
Goerz Tengor 318	318=324	3180,00
Goerz Tengor 324	324=330	3240,00
Goerz Tengor 330	330=336	3300,00
Goerz Tengor 336	336=342	3360,00
Goerz Tengor 342	342=348	3420,00
Goerz Tengor 348	348=354	3480,00
Goerz Tengor 354	354=360	3540,00
Goerz Tengor 360	360=366	3600,00
Goerz Tengor 366	366=372	3660,00
Goerz Tengor 372	372=378	3720,00
Goerz Tengor 378	378=384	3780,00
Goerz Tengor 384	384=390	3840,00
Goerz Tengor 390	390=396	3900,00
Goerz Tengor 396	396=402	3960,00
Goerz Tengor 402	402=408	4020,00
Goerz Tengor 408	408=414	4080,00
Goerz Tengor 414	414=420	4140,00
Goerz Tengor 420	420=426	4200,00
Goerz Tengor 426	426=432	4260,00
Goerz Tengor 432	432=438	4320,00
Goerz Tengor 438	438=444	4380,00
Goerz Tengor 444	444=450	4440,00
Goerz Tengor 450	450=456	4500,00
Goerz Tengor 456	456=462	4560,00
Goerz Tengor 462	462=468	4620,00
Goerz Tengor 468	468=474	4680,00
Goerz Tengor 474	474=480	4740,00
Goerz Tengor 480	480=486	4800,00
Goerz Tengor 486	486=492	4860,00
Goerz Tengor 492	492=498	4920,00
Goerz Tengor 498	498=504	4980,00
Goerz Tengor 504	504=510	5040,00
Goerz Tengor 510	510=516	5100,00
Goerz Tengor 516	516=522	5160,00
Goerz Tengor 522	522=528	5220,00
Goerz Tengor 528	528=534	5280,00
Goerz Tengor 534	534=540	5340,00
Goerz Tengor 540	540=546	5400,00
Goerz Tengor 546	546=552	5460,00
Goerz Tengor 552	552=558	5520,00
Goerz Tengor 558	558=564	5580,00
Goerz Tengor 564	564=570	5640,00
Goerz Tengor 570	570=576	5700,00
Goerz Tengor 576	576=582	5760,00
Goerz Tengor 582	582=588	5820,00
Goerz Tengor 588	588=594	5880,00
Goerz Tengor 594	594=600	5940,00
Goerz Tengor 600	600=606	6000,00
Goerz Tengor 606	606=612	6060,00
Goerz Tengor 612	612=618	6120,00
Goerz Tengor 618	618=624	6180,00
Goerz Tengor 624	624=630	6240,00
Goerz Tengor 630	630=636	6300,00
Goerz Tengor 636	636=642	6360,00
Goerz Tengor 642	642=648	6420,00
Goerz Tengor 648	648=654	6480,00
Goerz Tengor 654	654=660	6540,00
Goerz Tengor 660	660=666	6600,00
Goerz Tengor 666	666=672	6660,00
Goerz Tengor 672	672=678	6720,00
Goerz Tengor 678	678=684	6780,00
Goerz Tengor 684	684=690	6840,00
Goerz Tengor 690	690=696	6900,00
Goerz Tengor 696	696=702	6960,00
Goerz Tengor 702	702=708	7020,00
Goerz Tengor 708	708=714	7080,00
Goerz Tengor 714	714=720	7140,00
Goerz Tengor 720	720=726	7200,00
Goerz Tengor 726	726=732	7260,00
Goerz Tengor 732	732=738	7320,00
Goerz Tengor 738	738=744	7380,00
Goerz Tengor 744	744=750	7440,00
Goerz Tengor 750	750=756	7500,00
Goerz Tengor 756	756=762	7560,00
Goerz Tengor 762	762=768	7620,00
Goerz Tengor 768	768=774	7680,00
Goerz Tengor 774	774=780	7740,00
Goerz Tengor 780	780=786	7800,00
Goerz Tengor 786	786=792	7860,00
Goerz Tengor 792	792=798	7920,00
Goerz Tengor 798	798=804	7980,00
Goerz Tengor 804	804=810	8040,00
Goerz Tengor 810	810=816	8100,00
Goerz Tengor 816	816=822	8160,00
Goerz Tengor 822	822=828	8220,00
Goerz Tengor 828	828=834	8280,00
Goerz Tengor 834	834=840	8340,00
Goerz Tengor 840	840=846	8400,00
Goerz Tengor 846	846=852	8460,00
Goerz Tengor 852	852=858	8520,00
Goerz Tengor 858	858=864	8580,00
Goerz Tengor 864	864=870	8640,00
Goerz Tengor 870	870=876	8700,00
Goerz Tengor 876	876=882	8760,00
Goerz Tengor 882	882=888	8820,00
Goerz Tengor 888	888=894	8880,00
Goerz Tengor 894	894=900	8940,00
Goerz Tengor 900	900=906	9000,00
Goerz Tengor 906	906=912	9060,00
Goerz Tengor 912	912=918	9120,00
Goerz Tengor 918	918=924	9180,00
Goerz Tengor 924	924=930	9240,00
Goerz Tengor 930	930=936	9300,00
Goerz Tengor 936	936=942	9360,00
Goerz Tengor 942	942=948	9420,00
Goerz Tengor 948	948=954	9480,00
Goerz Tengor 954	954=960	9540,00
Goerz Tengor 960	960=966	9600,00
Goerz Tengor 966	966=972	9660,00
Goerz Tengor 972	972=978	9720,00
Goerz Tengor 978	978=984	9780,00
Goerz Tengor 984	984=990	9840,00
Goerz Tengor 990	990=996	9900,00
Goerz Tengor 996	996=1002	9960,00
Goerz Tengor 1002	1002=1008	10020,00
Goerz Tengor 1008	1008=1014	10080,00
Goerz Tengor 1014	1014=1020	10140,00
Goerz Tengor 1020	1020=1026	10200,00
Goerz Tengor 1026	1026=1032	10260,00
Goerz Tengor 1032	1032=1038	10320,00
Goerz Tengor 1038	1038=1044	10380,00
Goerz Tengor 1044	1044=1050	10440,00
Goerz Tengor 1050	1050=1056	10500,00
Goerz Tengor 1056	1056=1062	10560,00
Goerz Tengor 1062	1062=1068	10620,00
Goerz Tengor 1068	1068=1074	10680,00
Goerz Tengor 1074	1074=1080	10740,00
Goerz Tengor 1080	1080=1086	10800,00
Goerz Tengor 1086	1086=1092	10860,00
Goerz Tengor 1092	1092=1098	10920,00
Goerz Tengor 1098	1098=1104	10980,00
Goerz Tengor 1104	1104=1110	11040,00
Goerz Tengor 1110	1110=1116	11100,00
Goerz Tengor 1116	1116=1122	11160,00
Goerz Tengor 1122	1122=1128	11220,00
Goerz Tengor 1128	1128=1134	11280,00
Goerz Tengor 1134	1134=1140	11340,00
Goerz Tengor 1140	1140=1146	11400,00
Goerz Tengor 1146	1146=1152	11460,00
Goerz Tengor 1152	1152=1158	11520,00
Goerz Tengor 1158	1158=1164	11580,00
Goerz Tengor 1164	1164=1170	11640,00
Goerz Tengor 1170	1170=1176	11700,00
Goerz Tengor 1176	1176=1182	11760,00
Goerz Tengor 1182	1182=1188	11820,00
Goerz Tengor 1188	1188=1194	11880,00
Goerz Tengor 1194	1194=1200	11940,00
Goerz Tengor 1200	1200=1206	12000,00
Goerz Tengor 1206	1206=1212	12060,00
Goerz Tengor 1212	1212=1218	12120,00
Goerz Tengor 1218	1218=1224	12180,00
Goerz Tengor 1224	1224=1230	12240,00
Goerz Tengor 1230	1230=1236	12300,00
Goerz Tengor 1236	1236=1242	12360,00
Goerz Tengor 1242	1242=1248	12420,00
Goerz Tengor 1248	1248=1254	12480,00
Goerz Tengor 1254	1254=1260	12540,00
Goerz Tengor 1260	1260=1266	12600,00
Goerz Tengor 1266	1266=1272	12660,00
Goerz Tengor 1272	1272=1278	12720,00
Goerz Tengor 1278	1278=1284	12780,00
Goerz Tengor 1284	1284=1290	12840,00
Goerz Tengor 1290	1290=1296	12900,00
Goerz Tengor 1296	1296=1302	12960,00
Goerz Tengor 1302	1302=1308	13020,00
Goerz Tengor 1308	1308=1314	13080,00
Goerz Tengor 1314	1314=1320	13140,00
Goerz Tengor 1320	1320=1326	13200,00
Goerz Tengor 1326	1326=1332	13260,00
Goerz Tengor 1332	1332=1338	13320,00
Goerz Tengor 1338	1338=1344	13380,00
Goerz Tengor 1344	1344=1350	13440,00
Goerz Tengor 1350	1350=1356	13500,00
Goerz Tengor 1356	1356=1362	13560,00
Goerz Tengor 1362	1362=1368	13620,00
Goerz Tengor 1368	1368=1374	13680,00
Goerz Tengor 1374	1374=1380	13740,00
Goerz Tengor 1380	1380=1386	13800,00
Goerz Tengor 1386	1386=1392	13860,00
Goerz Tengor 1392	1392=1398	13920,00
Goerz Tengor 1398	1398=1404	13980,00
Goerz Tengor 1404	1404=1410	14040,00
Goerz Tengor 1410	1410=1416	14100,00
Goerz Tengor 1416	1416=1422	14160,00
Goerz Tengor 1422	1422=1428	14220,00
Goerz Tengor 1428	1428=1434	14280,00
Goerz Tengor 1434	1434=1440	14340,00
Goerz Tengor 1440	1440=1446	14400,00
Goerz Tengor 1446	1446=1452	14460,00

## Goerz Taro-Tenax 9×12, 10×15 und 13×18 cm

Flachkammer für Platten und Filmbänder in wüßiger Preislage, mit allen für den praktischen Gebrauch des Amateurs erforderlichen Einrichtungen versehen.

Das Gehäuse ist aus Aluminium in einem Stück gegossen und mit einem leichten Anstrich versehen. — Die doppelte Fassung gestattet bei der Einstellung der Objektive vom gleichen Standpunkt aus einen Gegenstand in doppelter Größe als bei einfacher Vergrößerung und geringen Objektiven aufzunehmen. In 12 verschiedenen Ausstellungen können Objektive in verschiedener Größe eingestellt werden. Die Kamera ist mit verschiedenen Objektiven für Groß- und Kleinformaten versehen. Ein Selbstzug bewirkt ein Lecken. Der Mechanismus ist mit einem selbsttätigen Belichtungszeiger versehen. Die Einstellung der Kamera erfolgt durch Drehen auf dem Einstellrad, im Fern- und Nahbereich einstellbar.





# Goerz-Anschütz Klapp-Kamera Ango

9×12, 10×15, Stereo 10×15, 12×16½, 15×18 cm.

Die Industri Lichtschneid-Kamera für jede Gesichtsfeldgröße (bis 100 Sekunde) ist für den verschiebbaren, Anstich, den Spitz- und Illustrations-Photographen geeignet.

Für Objektiv und Platten. Durch ein einseitiges Verschieben wird die absolute Schärfen- und Ausmaß-Facilität zwischen Zentral- und Peripherie gewährleistet. Die Einstellung der Objektiv-entfernung entspricht Schärferstellung bis auf 2 Meter. Die neue, erweiterte Lichtschneid-Matte kann bequem geschlossen und ermöglicht Gesichtsfeldgrößen von 10 bis zu 100 Sekunden.



Format	No. 1 Standardobjektiv auf 100 mm			Brennweite mm
	Objektiv No. 1	Objektiv No. 2	Objektiv No. 3	
9×12 cm	100	125	—	125
10×15 cm	125	150	—	150
Stereo 10×15 cm	150	175	—	175
12×16½ cm	175	200	—	200
15×18 cm	200	225	—	225
18×24 cm	225	250	—	250
24×36 cm	250	300	—	300
Objektiv ..... mm	100	125	150	175
Doppelkammer	25	25	25	25
Fisheye-Kamera	25	25	25	25
Rechenapparat	25	25	25	25



4. 5. 6. 7. mm

## Goerz Dogmar 1:4.5 1:5.5 1:6.5

Exakte Objektiv mit strenger Vollendung für scharfe  
Nennvergrößerungen auch bei ungenügender Belichtungszeit  
für Gruppen, Porträts, Landschaften, Parken und Still-  
leben.

### Dogmar 1:4.5

Objektiv	Brennweite	Linsen		Linsen		Linsen
		in mm	in mm	in mm	in mm	
12.5	75/100	12.5	100	12.5	100	100
15	75/110	15	110	15	110	110
18	75/120	18	120	18	120	120
22	100/150	22	150	—	—	—
28	100/180	28	180	28	180	180
35	125/200	35	200	35	200	—
45	150/250	45	250	—	—	—
55	180/300	55	300	—	—	—
75	225/375	75	375	—	—	—





## Goerz Trieder- Binokels

*Prismenglied für Sport-  
Wanderungen und Reise-  
Spezialmodell für Jagd-  
Forschungswesen, Meer  
und Marine.*

*Modell mit geräumiger Ein-  
stellung großer Okulare durch  
Reintrieb oder mit Einstell-  
vorrichtung der beiden Okulare.*

## Goerz Trieder-Binokel „Fago“ $3\frac{1}{2} \times 15$

*Prismen-Doubletglas  
in einfacher und in  
Linsenführung.*



## Goerz Unipont, ein Openglas

*neu-Entwurf, mit sehr  
großer optischer Leistung und  
mit ausserordentlichem  
Lichtausbeutevermögen und  
höchster mechanischer Ge-  
staltung von großer Präzision  
und ausserordentlicher  
Feinheit.*

*Neu entworfen das Spezial-  
Prismen-*

*Goerz Trieder-Binokel*

*Zeiss Ikon  
Aktiengesellschaft  
Dresden*