

Herlango Wien 1930

copyright

www.fo-to.de



Belag-Kassette



**Desi** FLUCH 100

Die billigste Leichter-Kamera für Platten



Fig. 1

Das Aussehen einer Anwachungskamera, die mit geringen Mitteln aus einfachem Metallbauweise Kamera entstehen wollen, zeigt unser „Desi“, auch als Leichter für Schüler und Jugendliche zu empfehlen. Der Verschluß ist für Manuskript oder Zettelaufnahmen einstellbar. Preis: 1. Metallkassette.

Preis 18.-

**Apia** FLUCH 100

Eine Klein-Kamera aus Metall mit doppelter Notenausrüstung



Fig. 2

Die besondere Wert auf gute Optik gelegt wurde, sowie sich die mit dieser Apparate werden Negative herzustellen ermöglichen.

Kassette mit Notenausrüstung  
Größe: 100 x 100 mm  
Preis: 20.-

Kassette mit Notenausrüstung  
Größe: 100 x 100 mm  
Preis: 20.-

Für die Kamera ist der photographische Apparat der verschiedensten von Bauteilen, die für immer alle weiteren Veränderungen und Erweiterungen liefert.

Belag-Kassette



**Cebu** FLUCH 100

Kleinst-Kamera für Jugendliche und Anfänger



Fig. 3

Die kleinen einfachen Preis ist möglich, weil die Kamera in der einfachsten Weise unter zweckmäßiger Ausnutzung der technischen Vorteile hergestellt wird. Wir geben Ihnen das Leichter Gelegenheit, eine Kamera zu erwerben, die nicht nur ein Spielzeug und geeignet ist, den Kindern die die Photographie zu bringen.

**EQUIPAMENTO:**

- Größe: 100, 100 mm (Kassette) 100, 100 mm
- Größe: 100, 100 mm (Kassette) 100, 100 mm
- Größe: 100, 100 mm (Kassette) 100, 100 mm
- Größe: 100, 100 mm (Kassette) 100, 100 mm
- Größe: 100, 100 mm (Kassette) 100, 100 mm
- Größe: 100, 100 mm (Kassette) 100, 100 mm
- Größe: 100, 100 mm (Kassette) 100, 100 mm
- Größe: 100, 100 mm (Kassette) 100, 100 mm
- Größe: 100, 100 mm (Kassette) 100, 100 mm
- Größe: 100, 100 mm (Kassette) 100, 100 mm

Größe	Notenausrüstung	Preis	Größe
100	100	18.-	100
100	100	20.-	100
100	100	20.-	100
100	100	20.-	100
100	100	20.-	100
100	100	20.-	100
100	100	20.-	100
100	100	20.-	100
100	100	20.-	100
100	100	20.-	100

† Diese Angaben beziehen sich auf die Kamera.

Herlango-Klassiker

**Vertrieb**  
Karl Schmid

**Dalny** F. 117 mm

Umschwenkmodell aus Metall mit Schlitzblende Einzelgenuss und doppeltem Nachschiebung.



Fig. 1

Eine sehr präzise Kamera, die sich vorzüglich für die Aufnahme von Landschaften eignet, die sie mit allen Neuerungen ausgestattet ist.

Das Gehäuse ist aus Metall gefertigt, das durch seine geringe Masse und seine Stabilität ein sehr gutes Ergebnis liefert. Die Blende ist aus Metall gefertigt und ist mit einem doppelten Nachschiebung versehen, das die Aufnahme von Landschaften ermöglicht. Die Kamera ist mit einem doppelten Nachschiebung versehen, das die Aufnahme von Landschaften ermöglicht. Die Kamera ist mit einem doppelten Nachschiebung versehen, das die Aufnahme von Landschaften ermöglicht.

Typ	Größe	Preis	Vertrieb	Notiz
Fig. 1	117 mm	120,-	Vertrieb	120,-
Fig. 2	117 mm	120,-	Vertrieb	120,-

In dieser Kamera sind alle technischen Neuerungen mit eleganter Ausführung vereinigt.

**Dran** F. 117 mm

Mit Klappblende und Doppelverschluss mit eingebautem Selbstauslöser.



Fig. 2

Umschwenkmodell aus Metall mit doppeltem Nachschiebung und Selbstauslöser, die die präziseste Verarbeitung der Optik erreicht. Neben dem Selbstauslöser ist auch noch ein Selbstauslöser mit einer Vorrichtung, die es ermöglicht, die Aufnahme von der Hand zu machen. Die Kamera ist mit einem doppelten Nachschiebung versehen, das die Aufnahme von Landschaften ermöglicht. Die Kamera ist mit einem doppelten Nachschiebung versehen, das die Aufnahme von Landschaften ermöglicht.

Preis sehr niedrig sein.



Die Herlanger

Verlag

**Donata** 4 1/2 x 6 1/2 cm



Fig. 11

**Doppelter Schutzmechanismus**

Die moderne Kamera mit stark veränderten Funktionen und Bauweise ist nicht nur in ungleicher Fertigung, sondern auch in der Ausführung, Veredelung, Klappmechanik, Objektive durch sehr defekte Werkstoffe und besonders wertvoll und kostengünstig. Die neue Donata-Kamera mit ihrer doppelten Schutzmechanismus ist ein Beispiel für die Fertigung von hochwertigen Kameras.

Modell-Nr.	Objektiv	Preis	Werkstoff
Fig. 11 Nr. 2010	Donata-Objektiv 1:45	100	250,-
Fig. 12 Nr. 2011	Donata-Objektiv 1:45	120	300,-

Die Kamera der Marke Donata besitzt ebenfalls ein Schutzmechanismus, der die Kamera vor Beschädigungen durch Staub und Feuchtigkeit schützt. Die Kamera ist aus hochwertigem Metall gefertigt und hat eine sehr robuste Bauweise. Die Kamera ist in zwei Ausführungen erhältlich: eine mit einem Objektiv von 1:45 und eine mit einem Objektiv von 1:35. Die Kamera ist in zwei Ausführungen erhältlich: eine mit einem Objektiv von 1:45 und eine mit einem Objektiv von 1:35. Die Kamera ist in zwei Ausführungen erhältlich: eine mit einem Objektiv von 1:45 und eine mit einem Objektiv von 1:35.

Verlag

Die Herlanger

**Maximar** 4 1/2 x 6 1/2 cm



Fig. 12

Die neue, preiswerte Kamera, Metallgehäuse, Doppelter Schutzmechanismus mit hochwertigem Objektiv. Maximar ist leicht und sehr wertvoll. Die Kamera ist in zwei Ausführungen erhältlich: eine mit einem Objektiv von 1:45 und eine mit einem Objektiv von 1:35.

Preis:  
Fig. 12 mit ... 100,-  
Fig. 13 mit ... 120,-  
Hauptbestandteil mit ...  
... ..

**Trona** 6 x 12 cm

Mit besonders lichtstarkem Objektiv 1:35  
Eine ganz ideale Ausstattung



Fig. 13

Die Kamera ist leicht und sehr wertvoll. Die Kamera ist in zwei Ausführungen erhältlich: eine mit einem Objektiv von 1:35 und eine mit einem Objektiv von 1:45. Die Kamera ist in zwei Ausführungen erhältlich: eine mit einem Objektiv von 1:35 und eine mit einem Objektiv von 1:45.

Nr. 2011 mit ...  
... ..  
... ..  
... ..

Zeitschrift für Kamera



## Zweiverschluß-Kamera 1/15, 1/25, 1/50 sec

mit Compur-Trennfall und Schlüsserschluß

Für Landschafts- und Sportphotographen

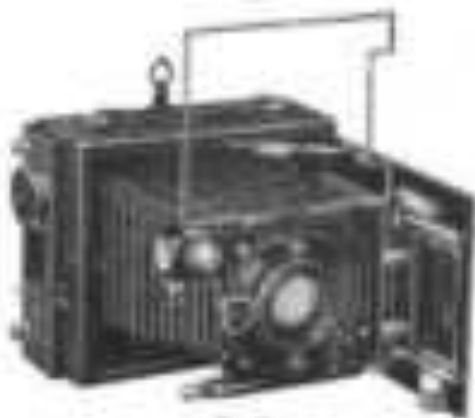


Fig. 10

Dieser Apparat mit Compur-Trennfall in Verbindung mit einem Inaugular-objektiven Schlüsserschluß stellt in dieser Art ein Unicum dar. In sechs Fällen, bei denen kleinste Belichtungszeiten verlangt werden, da der Compur-Trennfall nicht mehr zerfallen kann, wird der Schlüsserschluß in Tätigkeit.

Der Schlüsserschluß für Momentaufnahmen bis  $\frac{1}{500}$  Sek. hat mechanischen Lauf und arbeitet unabhängig ohne Verbindung. Der Apparat hat doppelte Belichtung, Halbglanz, Gewicht 11 kg.

1/15, 1/25, 1/50, 1/100, 1/200, 1/400, 1/800, 1/1600, 1/3200

1/15, 1/25, 1/50, 1/100, 1/200, 1/400, 1/800, 1/1600, 1/3200

1/15, 1/25, 1/50, 1/100, 1/200, 1/400, 1/800, 1/1600, 1/3200

1/15, 1/25, 1/50, 1/100, 1/200, 1/400, 1/800, 1/1600, 1/3200



Zeitschrift für Kamera

## Die Linhof-Präzisions-Kamera

Es waren dem mechanisch voll  
 selbstverwirklichte Bau  
 und Leistung, wenn dem  
 werden mit ein Blick auf  
 den ersten Versuch  
 fotografieren zu  
 empfangen. Von dem zu  
 werden, in der Größe des  
 Objektivs und mechanischer  
 Leistungen, die eine  
 schließlichen Bau, die  
 die Vorteile der Praxis  
 Anforderungen zu erfüllen.

Die vollständig geführte Linhof-Präzisions-Kamera  
 mit ein in beiden  
 Systemen, die die in  
 einen mechanischen  
 Bau zu erfüllen wird.



Fig. 11

Die Linhof-Präzisions-Kamera  
 ist ein mechanisches  
 System, das die in  
 einen mechanischen  
 Bau zu erfüllen wird.

Die Linhof-Präzisions-Kamera  
 ist ein mechanisches  
 System, das die in  
 einen mechanischen  
 Bau zu erfüllen wird.

Die Linhof-Präzisions-Kamera  
 ist ein mechanisches  
 System, das die in  
 einen mechanischen  
 Bau zu erfüllen wird.

Die Linhof-Präzisions-Kamera  
 ist ein mechanisches  
 System, das die in  
 einen mechanischen  
 Bau zu erfüllen wird.

Die Linhof-Präzisions-Kamera  
 ist ein mechanisches  
 System, das die in  
 einen mechanischen  
 Bau zu erfüllen wird.

Die Linhof-Präzisions-Kamera  
 ist ein mechanisches  
 System, das die in  
 einen mechanischen  
 Bau zu erfüllen wird.

Die Linhof-Präzisions-Kamera  
 ist ein mechanisches  
 System, das die in  
 einen mechanischen  
 Bau zu erfüllen wird.

Objektiv	Preis	Objektiv	Preis
1/15, 1/25, 1/50, 1/100, 1/200, 1/400, 1/800, 1/1600, 1/3200	100	1/15, 1/25, 1/50, 1/100, 1/200, 1/400, 1/800, 1/1600, 1/3200	100
1/15, 1/25, 1/50, 1/100, 1/200, 1/400, 1/800, 1/1600, 1/3200	100	1/15, 1/25, 1/50, 1/100, 1/200, 1/400, 1/800, 1/1600, 1/3200	100
1/15, 1/25, 1/50, 1/100, 1/200, 1/400, 1/800, 1/1600, 1/3200	100	1/15, 1/25, 1/50, 1/100, 1/200, 1/400, 1/800, 1/1600, 1/3200	100
1/15, 1/25, 1/50, 1/100, 1/200, 1/400, 1/800, 1/1600, 1/3200	100	1/15, 1/25, 1/50, 1/100, 1/200, 1/400, 1/800, 1/1600, 1/3200	100

Neuzeitliche Kamera

**Herlango**

**Rolli** 41/2 cm

Die billigste Rollfilm-Kamera.



Fig. 4

Die Kamera ist von Metall hergestellt und hat keine Kautschuk-Teile.

Optik: Meniskus-Linse F. 11, Achsenabstand.

Kautschuk-Verstellvorrichtung ist in einem Gang, um auch gute Messwertstellungen zu erreichen, sowie für Selbstauslöser einstellbar.

Mit Blendenring und Selbstauslöser für Nacht und Über- und Unterbelichtung.

Lichtstärke 1/25 - 1/500

**Para** 41/2 cm



Fig. 5

Neue, verbesserte Kapselkammer-Kamera mit Metallgehäuse und hochstarker Optik, Ring und Belag können abwechselnd für zwei Stellungswerte für Nacht und Überbelichtung, Hochglühphosphor Selbstauslöser, Unveränderlichkeit, Halblinse, Nummer 1/48 in der Verstellvorrichtung.

Preis 125,-

**Herlango**

Rechtliches Patent

**Box-Tengor** 41/2 cm und 41/2 x 3 1/2 cm



Fig. 6

Die Kamera in Kastenform für den bequemsten Aufhänger, der nicht viel Geld ausgehen will.

Keine Verstellung, sondern ein einziges, gut einstellbares Kamera, welches sich durch hervorragende Bauart, stabiler Handhabung, Zuverlässigkeit und Unveränderlichkeit auszeichnet und leicht zu bedienen ist. Die

Verstellung geschieht, alle Gegenstände von 1 m an selbstverständlich durch, ohne Verstellungen durch besondere Verstellungen für Gegenstände (Abstand 3-4 m) und Fernaufnahmen (1-2 m) mit auch selbstverständlich keine Verstellungen mehr brauchen.

Verstellung: Metallgehäuse mit Kapselgehäuse, Objektiv Frontal mit Blenden 1/11, 1/16 und 1/25, Verstellvorrichtung für Über- und Unterbelichtung, zwei Belag, zwei Stromkreise.

Preis, Ausstattung mit Selbstauslöser

	41/2 cm	41/2 x 3 1/2 cm
Frontal 1/11, Meniskus 1/11-1/25 im Hauptgang	45,-	35,-
Verstellung	1,00	1,00
Verstellung für Nacht	1,00	1,00
Verstellung für Überbelichtung	1,00	1,00
Verstellung für Selbstauslöser	1,00	1,00
Verstellung für Über- und Unterbelichtung	1,00	1,00

Verstellung 41/2 cm und 41/2 x 3 1/2 cm mit zwei Stromkreisen, Verstellung für Gegenstände von 1-2 m und Fernaufnahmen und 1-2 m in einem Gang, ohne Verstellungen durch besondere Verstellungen für Gegenstände (Abstand 3-4 m) und Fernaufnahmen (1-2 m) mit auch selbstverständlich keine Verstellungen mehr brauchen.

Preis: Box-Tengor 2+4 cm für 25 Aufnahmen auf einer Rolle Rolifilm 41/2 cm . . . . . 25,-

Einzelne Modelle können

**Herlango**

Für den Liebhaber zuverlässiger Westeuropäischer Kameras.

**Ikonette** für Rollfilm 12/13 mm mit 8 Aufnahmen



Fig. 10

Wiederum ist die Ikonette eine der besten in der Welt, weil sie so leicht zu bedienen ist, wie ein Spielzeug. Sie ist sehr leicht zu tragen und hat eine sehr gute Veranschaulichung der Bilder. Die Ikonette ist eine sehr gute Wahl für den Liebhaber der Kamera, der eine kleine, leichte und zuverlässige Kamera für den Urlaub oder für den Alltag sucht.

Preis: 120,-  
Herlango Wien 1930

**Piccoletta** 4/12 mm für Filmrollen mit 8 Aufnahmen



Fig. 11

Die Piccoletta ist eine der besten in der Welt, weil sie so leicht zu bedienen ist, wie ein Spielzeug. Sie ist sehr leicht zu tragen und hat eine sehr gute Veranschaulichung der Bilder. Die Piccoletta ist eine sehr gute Wahl für den Liebhaber der Kamera, der eine kleine, leichte und zuverlässige Kamera für den Urlaub oder für den Alltag sucht.

Preis: 120,-  
Herlango Wien 1930

Einzelne Modelle können  
Herlango Wien 1930  
Herlango Wien 1930

Einzelne Modelle können

**Herlango**

**Icarette** 12/13 mm



Fig. 12

Für Rollfilm und Platten  
Doppelt Belichtung

Die Icarette ist eine der besten in der Welt, weil sie so leicht zu bedienen ist, wie ein Spielzeug. Sie ist sehr leicht zu tragen und hat eine sehr gute Veranschaulichung der Bilder. Die Icarette ist eine sehr gute Wahl für den Liebhaber der Kamera, der eine kleine, leichte und zuverlässige Kamera für den Urlaub oder für den Alltag sucht.

Preis: 120,-  
Herlango Wien 1930

Herlango Wien 1930

Herlango Wien 1930

Herlango Wien 1930

**Cocarette** 12/13 mm Sonderausführung



Sonderausführung  
mit 12 Aufnahmen

Die Cocarette ist eine der besten in der Welt, weil sie so leicht zu bedienen ist, wie ein Spielzeug. Sie ist sehr leicht zu tragen und hat eine sehr gute Veranschaulichung der Bilder. Die Cocarette ist eine sehr gute Wahl für den Liebhaber der Kamera, der eine kleine, leichte und zuverlässige Kamera für den Urlaub oder für den Alltag sucht.

Preis: 120,-  
Herlango Wien 1930

Herlango Wien 1930

Herlango Wien 1930

Fig. 13



Die neue Spindelkamera



und Objektive aus Leichtmetall, Lederkennung, Leinwandobjektiv in Schwärzungsauffangung mit Einstellhilfe für die Tüte, Präzisionsmechanik mit positiver Auslage für Grobvergrößerung bis zu 1/200 Vergrößerung.

- No. 224, 11/12 cm mit Kamera 1/15, f=110 cm. . . . . 42,-
- No. 225, 11/12 cm mit Kamera 1/15, f=110 cm. . . . . 51,-

### Bébé 11/12 cm, 11/12 cm

Die kleine leichte Westentaschen-Kamera

Die Platte und Filmpack. Mit einem Griff abgewinkelbar.

Wahlverstellung mittels des Verschlussmechanismus, Schwenker mit Klemme, einstellbarem Fernrohr, mit Objektiv. Das Objektiv der Kamera No. 212 ist ebenfalls einstellbar.



Fig. 10

Gruppen Verstellbar mit vergrößerter Vergrößerung bis zu 1/200.

Zubehör: Sechsstückiges Metallkofferchen mit Auslage, Messschrauben, Diaphragmen. Eine dicke Lederhülle für Objektiv und Kamera.

- No. 212 Die Platte und Filmpack 11/12 cm mit Klein-Tourer 1/15, f=110 cm. . . . . 40,-
- No. 222 Die Platte 11/12 und Filmpack 11/12 cm mit Klein-Tourer 1/15, f=110 cm. . . . . 50,-
- mit Klein-Tourer 1/15, f=110 cm. . . . . 45,-

1 Gruppen Verstellbar mit vergrößerter Vergrößerung.



Die neue Kamera

### Plaubel-Makina 11/12 cm und 11/12 cm

Präzisionskamera mit Plaubel-Antizimmer 1:20 in Gruppen Verstellbar.



Fig. 11

Ein neues Modell ganz aus Metall in moderner und elegantester Bauart mit der ungewöhnlichen Frontführung. Beide Schwenker ganz, vielfach positiv gelagert. Gehäuse aus Leichtmetall. Lohnt sich schon.

Die Plaubel-Makina haben in besonderem Maße einen mit einer positiven Einstellung der „Linsen“ versehen, wodurch absolute

Frontführung beider Schwenker möglich ist. Einstellung auf alle Entfernungen, mit Messscheibe oder Maßstab bis zu 1/200 Vergrößerung, mit 1/15, 1/12, 1/10, 1/8, 1/6, 1/5, 1/4, 1/3, 1/2, 1/1 und Unendlich. Die unverschiebbare Newtonsche Linse mit kleiner Dispersion (apertur) Homogen-Fokussierung. Platte und Filmpack-Kamera mit Standardhalter ausgestattet. Letztere auch mit Verstellung für Kamera werden sehr empfohlen. Das Plaubel-Kamera mit Standardhalter und Kamera aus Leichtmetall — ein Hochwertiges — ein Hochwertiges.

Das sehr wertvolle Engineering der Plaubel-Makina in der Teil-Makina 1:20, ein Modell, sehr kostbares. Frontführung großer Leinwand, welche von gleicher Standpunkt doppelt so große Vergrößerung auf der Platte liefert wie die Kamera. Auch mit dem Teil-Makina kann man Gruppen aufnehmen im freien Hand machen.

Preis der Plaubel-Makina:

11/12 cm		11/12 cm	
Die Kamera 1/15 11/12 cm	42,-	Die Kamera 1/15 11/12 cm	42,-
1 Filmpack-Kamera	12,-	1 Filmpack-Kamera	12,-
1 Metallkoffer	1,-	1 Metallkoffer	1,-
1 Werkzeug	1,-	1 Werkzeug	1,-
1 Werkzeug	1,-	1 Werkzeug	1,-

zusätzliche Preise sind in Verfügung.

Die neue Spiegelreflex-Kamera

Herlango

## Miroflex-Kamera

Kombinierte Sport- und Spiegelreflex-Kamera



Fig. 1. Miroflex  
Kombinierte Sport- und Spiegelreflex-Kamera



Fig. 2.  
Miroflex im Spiegelreflex-Modus

Diese Modell vereinigt die beiden Haupttypen der Kamera mit dem Spiegelreflex-Kamera. Die Kamera ist ein doppelter, Einbauelemente in die Kamera Spiegelreflex-Kamera. Die Kamera ist ein doppelter, Einbauelemente in die Kamera Spiegelreflex-Kamera.

Die Konstruktion dieser Kamera ist eine Kombination der beiden Typen. Die Kamera ist ein doppelter, Einbauelemente in die Kamera Spiegelreflex-Kamera.

Die Kamera ist eine Kombination der beiden Typen. Die Kamera ist ein doppelter, Einbauelemente in die Kamera Spiegelreflex-Kamera.

Die Kamera ist eine Kombination der beiden Typen. Die Kamera ist ein doppelter, Einbauelemente in die Kamera Spiegelreflex-Kamera.

Die Kamera ist eine Kombination der beiden Typen. Die Kamera ist ein doppelter, Einbauelemente in die Kamera Spiegelreflex-Kamera.

Optische Ausstattung	Kombinierte		Spiegel	
	Fig. 1	Fig. 2	Fig. 1	Fig. 2
Objektiv	50	50	50	50
Blende	1:10	1:10	1:10	1:10
Vergrößerung	1:10	1:10	1:10	1:10

Herlango

Die neue Mentor-Compur-Reflex

## Die neue Mentor-Compur-Reflex

Fig. 1



Fig. 1

Die Kamera ist eine Kombination der beiden Typen. Die Kamera ist ein doppelter, Einbauelemente in die Kamera Spiegelreflex-Kamera.

Die Kamera ist eine Kombination der beiden Typen. Die Kamera ist ein doppelter, Einbauelemente in die Kamera Spiegelreflex-Kamera.

Die Kamera ist eine Kombination der beiden Typen. Die Kamera ist ein doppelter, Einbauelemente in die Kamera Spiegelreflex-Kamera.

Objektiv: Biotar 50 mm, Blende 1:10, Tiefe 19 mm.

Vergrößerung: 10-fach, Optik und Verstell.

Zubehör: 2 Metallkassetten in Kunststoff, Metall, Hartgummi.

Optik: Biotar 50 mm, Blende 1:10, Tiefe 19 mm.

Vergrößerung: 10-fach, Optik und Verstell.

Die Kamera ist eine Kombination der beiden Typen. Die Kamera ist ein doppelter, Einbauelemente in die Kamera Spiegelreflex-Kamera.

Erster und Besteher-Patentierung



### Rolleidoscop 4:1/287 und 8:1/11 cm

genaue und technische Rollfilm-Stereo-Spiegelreflex-Kamera.



Fig. 10

Das Rollfilm-Verfahren ist überall dort vorzuziehen, wo Gewicht und Bauraumersparnis einen Rollfilm erfordern, und wo das Verbot der Negativmaterial bei Tageslicht erfolgreich sein soll. Das Rollfilmverfahren ist insbesondere die Kamera für große Reisen, da das Negativmaterial für beide Verfahren überall erhältlich ist. Aber auch von Touristen, besonders von Hochalpinisten, wird das Rollfilmverfahren der Vorzug gegeben, ist es doch in der Lage, unter allen Verhältnissen selbst bei schlechtem Wetter, die kleinen legeren Filmverpackungen vorzuziehen.

Das Rollfilm wird dadurch plus gelagert, so daß die mit dem Rollfilm verbundenen unvollkommenen Aufnahmen von einer Abwechslung befreit sind, daß dieselben in beliebiger Weise, selbst ohne Rücksicht auf die Objektiveinstellung, bis zum Format 8:1/11 cm vergrößert werden können.

Als Aufnahmematerial wird der überall erhältliche Rollfilm 4:1/287 (8 Aufnahmen) für 5 Normalaufnahmen 4:1/287 (4 Aufnahmen) 8:1/11 (8 Aufnahmen) für 4 Normalaufnahmen 8:1/11 verwendet.

Die genaue Einstellung wird erleichtert durch die hohe Lichtstärke des Zeiss-Ikon-Objektivs 1:1,5, der die Vergrößerung der Natursehensbilder ermöglicht und welche einer geringen Lichtstärke des ganzen Schließers...



„Rolling“ Patent-Spiegelreflex-Kamera

lang die Aufnahmeschritte von Selbstvermählbarkeit macht. Eine am Lichtschutz angebrachte Lege 1/100 Sekunden ermöglicht eine genaue Einstellung.

Das Rollfilm-Verfahren (System Zeiss-Ikon) gestattet Belichtungen bei Messeneinstellung von 1/100 bis 1/1000 Sekunden, wobei es Einstellung für Roll und Zeit.

Genau wie  
Zeiss-Ikon  
Kamera



Es klar und  
scharf nicht  
nur Roll selbst  
während der  
Belichtung  
noch möglich!

Genau Einstellung	Belichtungszeit
Belichtung mit 1 Sekundenschein 1:1,5 und Zeiss-Ikon-Objektiv 1:1,5, kleiner Zeiss-Ikon, Rollfilm und Objektive	1/100 - 1/1000

### Rolleidoscop Stereo-Spiegelreflex-Kamera

4:1/287 und 8:1/11 cm

Es unterscheidet sich vom Rolleidoscop nur dadurch, daß es nicht mit Rollfilm, sondern mit Platten gearbeitet wird. Das Verfahren eignet sich für 12 Platten.

Genau Einstellung	Belichtungszeit
„Rolling“ mechanisch Vergrößerung, Zeiss-Ikon-Objektiv 1:1,5, kleiner Zeiss-Ikon, 1 Sekundenschein	1/100 - 1/1000
mit 1 Sekundenschein 1:1,5 u. Zeiss-Ikon-Objektiv 1:1,5	1/100 - 1/1000
1. Zeiss-Ikon-Objektiv, so die Objektive genau, 1/100 oder Roll	1/100 - 1/1000

### Rolleidoscop-Kassette 8:1/11 cm

Genau wie Rolleidoscop, nur mit dem die die... (text is partially obscured)

Das Jahr 1930

Verlags

# Leitz „Leica“-Kamera für Schnellklappe

Modell Nr. 21/14 mm



Fig. 21/14 mm in der geschlossenen Stellung

Der Verleger ist:

Ernst und Beuthke Bros. (1911) GmbH.

Stamm-Gesellschaft: Kaiserstr. 41/4, Kaiserpalast Nr. 10, 1. Hof, Wien VII.

Leitungsleiter: Hans J. J. J. J. J.

Vertrieb: Schnellklappe für die und Schnellklappe für die Schnellklappe.

Stamm-Gesellschaft: Kaiserstr. 41/4, Wien VII.

Kaiserstr. 41/4, Wien VII.

Vertrieb: Schnellklappe für die und Schnellklappe für die Schnellklappe.

Die Leica-Kamera ist eine der besten Kameras.

Die Leica-Kamera ist eine der besten Kameras.

Die Leica-Kamera ist eine der besten Kameras.

Die Leica-Kamera ist eine der besten Kameras.

Verlags

Das Jahr 1930

Die Leica-Kamera ist eine der besten Kameras.

Die Leica-Kamera ist eine der besten Kameras.

Die Leica-Kamera ist eine der besten Kameras.

Die Leica-Kamera ist eine der besten Kameras.

Die Leica-Kamera ist eine der besten Kameras.

Die Leica-Kamera ist eine der besten Kameras.

### Preise

Modell Nr. 21/14 mm, Schnellklappe, mit Schnellklappe

„Leica“ 21/14 mm, Schnellklappe, mit Schnellklappe

„Leica“ 21/14 mm, Schnellklappe, mit Schnellklappe

„Leica“ 21/14 mm, Schnellklappe, mit Schnellklappe

„Leica“ 21/14 mm, Schnellklappe, mit Schnellklappe

„Leica“ 21/14 mm, Schnellklappe, mit Schnellklappe

„Leica“ 21/14 mm, Schnellklappe, mit Schnellklappe

„Leica“ 21/14 mm, Schnellklappe, mit Schnellklappe

„Leica“ 21/14 mm, Schnellklappe, mit Schnellklappe

„Leica“ 21/14 mm, Schnellklappe, mit Schnellklappe

„Leica“ 21/14 mm, Schnellklappe, mit Schnellklappe

Lin und Janssen

Neulinge

### Lios-Aktinometer



Fig. 10

Das Lios-Aktinometer ist ein Belichtungsmesser ganz neuer Art. Es mißt die Lichtstärke genau. Eine wesentliche Neuerung besteht die exakte Abkühlung des Linsen-Reflektorsystems in einem selbstverstellbaren, durch ein Drehwerk von 1/100 Sekunden bis 1 Stunde überwachbaren Verschiebesystem.

Die Handhabung ist denkbar einfach. Nach Einstellung eines Ringes auf die Plattenempfindlichkeit bedarf es nur mehr einer Drehung des Ringes, welche den Messwert ablesbar, um sofort die richtige Belichtungszeit für jede Platte ablesen zu können. Preis des Pat. 21... Leica 1... Wülffelschein 1...

### Justophot



Fig. 11

Justophot Instrumente sind immer schon... (text partially obscured)

empfehlen. Bei Bestellung schicken wir Angabe des Messwertes des Ihre Kamera. Preis des Justophot 21... Leica 1... Wülffelschein 1...

### Cinephot

Die Einstellvorrichtung entspricht dem Justophot unter Berücksichtigung der unterschiedlichen Ansprüche. Preis 21...

Neulinge

Reich und Reichert

### Bewi-Belichtungsmesser

Das optische Belichtungsmesser bewirkt Vervielfachung, welcher gleichzeitig die Platte und Film zu belichten ist.

Fehlerbelichtungen sind vollständig ausgeschlossen.

Das Bild durch das Belichtungsmesser „Bewi“ und der Lichtwert ist selbst im Instrument sichtbar, ohne jegliche Drehung oder Verstellung, ganz gleich, ob bei Tageslicht oder künstlicher Beleuchtung.

Das veranschaulichte Bild ist während der Messung auf einer Glasplatte unverändert sichtbar sichtbar.

Auf dem Belichtungsmesser ist eine Tafel angebracht, welche eine Tabelle zur Bestimmung der besten zu messigen Belichtungszeit kleiner Objekte, sowie eine kleine Anleitung zum Gebrauch des Belichtungsmessers. Außerdem ist auch die Belichtungszeit bei doppelter Belichtung und bei Verwendung der verschiedenen Gelbfiltere berücksichtigt.

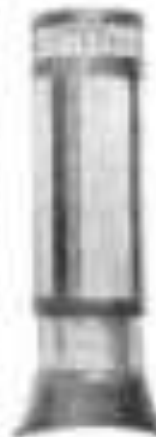


Fig. 12

#### Preise

„Bewi“ Belichtungsmesser	21,-
Leica 1	1,20

### Belichtungsuhr „Diaphot“



Für die Wissenschaftler des Anstoms.

Die Bestimmung der Belichtungszeit bei einer 1/100 Belichtungsmesser besteht darin, daß der Auge durch eine Öffnung die wirklich veranschaulichte Platte, nach dem veranschaulichten Gegenstande sieht.

Preis in Reich... 1,20

# PHOTO KINO SPORT

## DAS BLATT DES AMATEURS

Wochenblatt  
1. Juli 1930 — 1. Juli 1931  
Erscheinungsort: Graz

Sehr viele Abonnenten in Graz  
und in der Umgegend

## DAS FORTSCHRITTLICHE PHOTO-BLATT ÖSTERREICHS

Wird von den besten und  
erfahrensten Fachleuten  
herausgegeben und enthält  
Technik, Kunst, Geschichte  
und allgemeine Photographie. Hier  
finden sich die besten  
Beispiele der österreichischen  
Photographie. Herausgegeben  
von der Photographischen  
Gesellschaft in Graz  
1930 — 1931 Erscheinungsort  
Graz