

VOIGTLÄNDER & SOHN · A.-G.
OPTISCHE ANSTALT BRAUNSCHWEIG

Voigtländer & Sohn

Aktien-
Gesellschaft

Optische Anstalt

Gegründet
in Wien 1756

BRAUNSCHWEIG

ZWEIGGESCHÄFTE:

BERLIN 1874, 19, Zimmerstraße 1010 — KARLSRUHE, Hauptstr. 1
LEIPZIG & C., 11, Hauptstraße 10, Hauptbahnhof
PARIS, 104, Boulevard St. — PROSENCE, 27 Rue de Valenciennes
NEW-YORK, 107, West 37th Street
HAMBURG, Neustädter Platz 12, 1. Abteilung



Objektive und Apparate für Photographie

Katalogverzeichnis 3. Abteilung Seite VI

Doppel- und Einzellernrohre für alle Zwecke

Katalogverzeichnis 4. Abteilung Seite IV

1905

Photographica Verlag:

Dr. K.-D. Müller

Altenauer Weg 5d

12209 Berlin

Printed in Germany 2004. Alle Rechte vorbehalten. Vervielfältigung auch einzelner Teile besonders die Verwendung von Abbildungen und Fotos, (Photokopie, Mikrokopie, etc.) ist ohne ausdrückliche Genehmigung des Autors nicht gestattet.

VOIGTLÄNDER & SOHN - A.-G.
OPTISCHE ANSTALT BRAUNSCHWEIG

I.

**Abteilung für photographische
Objektive und Apparate**



Inhaltsverzeichnis

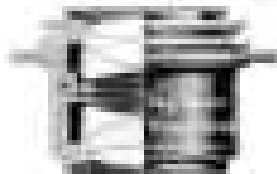
	Anzahl Stück	Preis Mk.
	1-19	20 u. folg.
Aluminium-Objektive	10	100
Aperturverkleinerer für Verastillier	1	100
Apertur an Klapp-Kameras	1	100
Apochromat-Kollimator	20-22	1700
Apparate, Zusammenstellung von	23	20 u. folg.
Arten, Aufnahmen, Objektive für	24	100 - 1000
Arten, Kameras	25	1
Arten, die verschiedenen der Voigtländer Objektive	26	1
Auswahl photographischer Objektive und Kameras	1 - 19	1
Asphärisch-Verastillier	28	1
Belichtungszeit	30	1
Brasewig-Kamera	31	1
Druckfilter	32	1
Dyna	33	1
Dyna-Kamera	34	1
Fachfilter	35	1
Fassungen für Filter	36	1
Fassungen von Objektiven	37	1
Film-Kameras	38	1
Film-Kameras, Brasewig	39	1
Film-Fassungen	40	1
Flachfilm-Kameras „Brasewig“	41	1
Gelbfilter	42	1
Helios	43	1
Helios-Kameras	44	1
Hohlinier	45	1
Kameras, über photographische	46	20 u. folg.
Kameras	47	1
Klapp-Kameras	48	1
Kollon-Verastillier	49	1
Kollimator II	50	1
Kollimator III	51	1
Kollimator IV	52	1
Kollimator-Apochromat	53	1
Kollimator-Gitter	54	1
Kompensations-Filter	55	1
Kontroll-Filter	56	1
Kristalle	57	1
Lehrtafeln für Kameras	58	1
Linsen	59	1

**A. Photographische Objektive
und
optische Hilfs-Instrumente**

Objektivfassungen und -körper.

Eingeteilt sind die bei der photographischen Apparate fertigen wie die Fassungen und Körper unserer Objektive in vier verschiedenen Arten an.

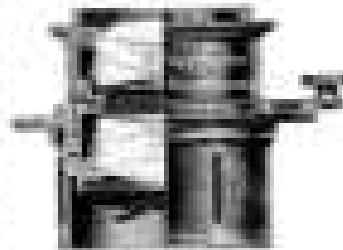
1. Objektive in **Normalfassung** tragen den abstrahlbaren Kammerzug an dem unteren oder Mittelhohle entsprechenden Teile des Körpers. Diese Fassung ist die gebräuchlichste, wenn die Objektive an Stativ- und solchen Handkameras Verwendung finden. Als im Innern genügend Raum zur Aufnahme des Innensystems bleibt.



Normalfassung.

2. Objektive mit **verstellter Fassung** tragen den abstrahlbaren Kammerzug an dem oberen oder Gegenstands entsprechend Teile des Körpers. Hier wird diese Fassung gewählt, wenn das Objektiv nach unten umgedreht wenig aufliegen und deshalb in das Innere der Kamera hineinragen muß. Diese Objektive werden nur mit einem mit einer verstellbaren Mittelhohle ausgestattet.

3. Objektive in **Schwachfassung** tragen den abstrahlbaren Kammerzug an dem oberen Teile des Körpers und besitzen eine Zwischenverstellung, die entsprechend dem Herausgehen an den Gegenstand die Länge des Körpers betreuend kürzen zu können. Auf dem äußeren Ring befindet sich eine Skala, an der man die gewöhnliche oder gemessene Entfernung in Metern ablesen kann, wie bei Handkameras mit unverschiebbarer Aussage ein scharfes Bild zu bekommen. Will man auf einem sehr weitläufigen Gelände (Feldmark) ein Bild machen, so befindet sich das Bild im hinteren Brennpunkte des Objektivs. Der Abstand des hinteren Brennpunktes von der Rückseite der Kammerlinge ist bei jedem Objektiv in Schwachfassung innerhalb der Skala angegeben. Auch diese Objektive werden nur mit Mittelhohle versehen herangezogen.



Schwachfassung.

Für Macroaufnahmen mit zwei identischen Objektiven in Schwachfassung empfiehlt sich die Anbringung eines **Doppelobjektivs**, das die gleichzeitige Einstellung auf die Entfernung und die Entfernende ermöglicht. Der Preis dieses Doppelobjektivs ist Mk. 30, Fertigungswert: **Normal**.

4. Objektive in **Bestellungen** werden für sich allein wie auf Bestellung gemacht oder finden sich fertig montiert in den Kameras, entsprechend den späteren Zusammenstellungen. Näheres über die verschiedenen Verordnungen und Preise findet sich auf Seite 74 und 84.

Alle unsere Voigtländer Objektivfassungen auf Körper oder Fassung des Namens unserer Firma, haben Beschriftung und eine Nummer; sie werden mit Deckel und Kammerzug versehen.

Kollinear Serie III

D. R. P. 88 505.

(Patentlos)

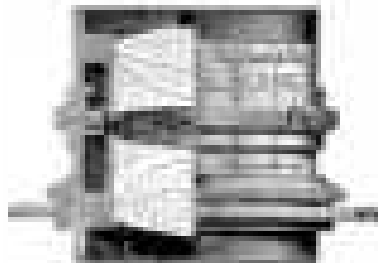
Relative Öffnung bis zur Brennweite 18 cm

1:6,0,

für die größeren Brennweiten

1:7,7.

Anastigmatisches Universalobjektiv, besonders für Filmphotographie, mit guter Verwendung der Einzelrohre.



Koll. Ser. III Brenn- weite cm	Obj. Länge cm	Bildgröße in cm		Haupt- Fläche Preis Mark	Telegram- m	Ge- wicht Fläche Mark	Telegram- m	Klein- ste Fläche Mark	Telegram- m
		vert.	hor.						
5 ^{1/2} ₁₆	8	4 1/2 x 6 1/2	6 x 8	54	Kathos				
7	11	6 x 8	8 x 10	64	Hadronax	69	Stam	79	Kam
8	14	7 x 10	10 x 12	75	Super	90	Sto	90	Karlo
12	18	8 x 12	12 x 16	90	Kalco	95	Stelwig	103	Kathos
12 ^{1/2} ₁₆	20	10 x 13	13 x 18	100	Kalco	105	Super	113	Katze
14	23	12 x 16	16 x 21	112	Helma	117	Helga	127	Kerber
18	28	13 x 18	18 x 24	140	Kamco	145	Keta	153	Kalco
20	27	16 x 21	21 x 27	152	Kalco	157	Kollinar	168	Kerber
25	34	18 x 24	24 x 30	200	Kalco				
31	40	24 x 30	30 x 38	260	Kalco				
37	47	27 x 35	35 x 40	350	Kalco				
44	57	30 x 40	40 x 48	450	Kalco				
52	67	35 x 45	45 x 55	600	Kalco				
60	75	40 x 50	50 x 60	840	Kalco				

Manifische Objektive werden mit bester Ausführung geliefert. Nachbesten für das Abblenden eines Stereopaares auf gleiche Brennweite werden nicht berechnet.

Telegrammwort Nr. 16 ist identisches Stereopaar der Kollinear Serie III in Schräglage-Einstellung: Brennweite 7 cm Praxinos, 7 cm Nipr, 12 1/2 cm M3, 13 cm M3a, 18 cm Praxino, 20 cm Praxo.

Porträt-Anastigmat

D. R.-P. 66792

Relative Öffnung für alle Brennweiten

1:4,5.



Sehr lichtstarkes anastigmatisches Objektiv für Porträtphotographie, schnellste Augenblicksaufnahmen, Projektion usw.; wegen des Fehlens von Kitzschichten besonders für Arbeiten bei außergewöhnlichen Umständen.

Porträt-Anastigmat Brennweite	Öffnung	Platz bei voller Öffnung	Relative Öffnung für alle Brennweiten	Vergrößerungswert	Relative Öffnung ohne Kitzschichten	Vergrößerungswert ohne Kitzschichten	Relative Öffnung ohne Kitzschichten	Vergrößerungswert ohne Kitzschichten
8	18	5 x 5	90	Fachglas				
12	20	6 x 6	100	Fachglas	100	Fachglas	110	Normal
16	20	8 1/2 x 10	132	Fachglas	132	Fachglas	140	Normal
18	21	8 x 10	160	Fachglas	160	Fachglas	160	Normal
24	22	10 x 12	200	Fachglas				
36	24	12 x 16	320	Fachglas				
48	25	16 x 20	480	Fachglas				
60	25	18 x 24	720	Fachglas				

Alle diese Objektive werden mit Individuen geliefert. Für das Abblenden dieser Porträt-Anastigmat auf gleiche Brennweite brauchen wir 24. 8.



Telenegative im Teleansatz.

Wir liefern die Telenegative in drei Auswahlen, die mit den Maßzahlen 1 bis 11 an der linken 2. und 3. folgende Zusammenstellungen geben.

Seite 24

Tele- ansatz	Maß- zahl des Tele- negatives	Objektiv- Kollimateur	Ausgangs- lage	Platten- format	Maß- zahl des Tele- negatives mit Kollimateur	Telephoto- wert	Maß- zahl des Tele- negatives mit Kollimateur	Telephoto- wert
mm	mm	mm	mm	mm	mm		mm	
1	33	11, 9 mm	8 mm - 26	8 x 10	60	Normal	176	Magis
		11, 9 "		8 x 12			155	Normal
2	33	11, 12 "	8 " - 40	8 x 12	60	Normal	192	Magis
		11, 12 "		12 x 18			170	Normal
3	50	11, 25 "	12 " - 60	12 x 18	65	Normal	212	Magis
		11, 25 "		12 x 18			197	Normal
4	67	11, 18 "	18 " - 80	18 x 24	65	Normal	235	Magis
		11, 30 "		12 x 18			267	Normal
		11, 30 "		18 x 24			247	Magis
5	80	11, 25 "	20 " - 80	18 x 24	110	Magis	320	Magis
		11, 25 "		18 x 24			310	Normal
		11, 30 "	18 x 24	110			Magis	
		11, 30 "		30 " - 140			24 x 30	330

Die Vergrößerung gegen die direkte Aufnahme mit dem Objektiv allein beträgt für die angegebenen (kleinste und größte) Ausgangslagen etwa 2 bis gleich 12, je kleiner die Ausgangslage, um so kleiner wird der Durchmesser des Bildes.

Bei Nachlieferung eines Telenegatives muß von der Objektiv-Angelegenheit werden, daß es meist unmöglich ist, die Teilung auf dem Telenegative herzustellen.



Voigtlander Telephoto mit Kollimateur

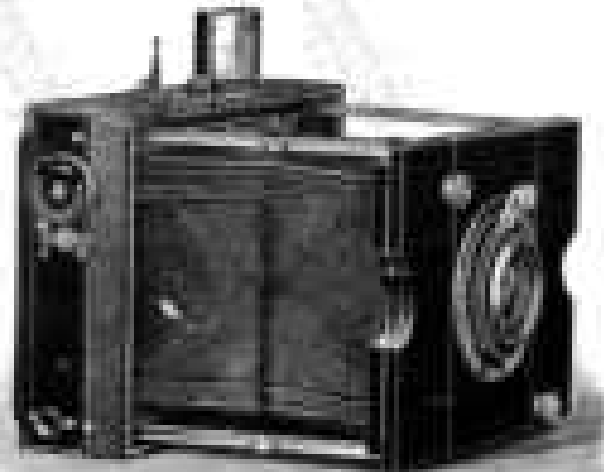
B. Photographische Apparate

I. Handkameras.

Seite 40

**Voigtländer
Metall-
Klappkamera
9/12**

(Tropensicher)



Diese Kamera wird in unserer Werkstätte hergestellt und besitzt folgende
besonders hervorzuhebende Eigenschaften:

*Der von unten verstellbare Schließverschluss vor der Linse für Zeit und Augenblick
wird durch eine Umdrehung des Knopfes, unabhängig von der Richtung des Um-
schiebens, angesetzt.*

*Der eigentümliche Knorrverschluss ist aus einer Leinwand, aber außerordentlich wider-
standsfähigen Metall-Eingewandung versehen.*

*Die Abmessung des Schließverschlusses ist ausgiebig durch den abwärtsgehenden Teil der
Metallleiste hindurch, nicht an einem schwachen Gelenk (U. S. U. - M.
100.000).*

*Wegen der Einfachheit des Verschlusses ist die Geschwindigkeit sehr groß und
das Abblitzen geschwächt.*

Jede Kamera ist mit passender Ausstattung versehen.

*Infolge der vollständigen Systematik ist die Flexibilität außerordentlich, die Objektiv-
Festigkeit sehr schnell.*

Die Abmessungen sind klein.

STARK

Voigtländer Heliarkamera 6 × 12 (Wartkorn) (Tropensicher)



wird in gleicher Weisheit gleichzeitig aus einer letzten Metall-Lagerung gezogen hergestellt. Sie hat ganz denselben Verschluss mit dem gleichen Querschnitt wie die Voigtländer Klappkamera, 1/12, unterscheidet sich aber aus der in folgenden Punkten.

Durch Herabklappen der Vorderwand wird der Luftkasten geöffnet, auf dem das statische Objektiv ausgelegt wird; mittels solches Zehls und Trieb kann der Auszug bis zur Länge von 21 cm gebracht und die Einstellung des Objektivs in der besten Fassung) mit veränderlicher Leichterung bewirkt werden.

Durch die Möglichkeit großen Objektivs vorzuschieben und längere Brennweite nur durch einen Profil-Konkavität 18 cm und Helios ist sie mit ihrer großen Flexibilität im Innern und außen mit zwei Verschlüssen zu arbeiten.

Es ist also die Heliarkamera geschickterklünger als die Klappkamera, die den Gebrauch unserer Anzeiglein mit der Öffnung 1/12 nicht gestattet.

Preise der Voigtländer Heliarkamera

(Einschl. 100 g. des Akkumulators, ohne Selbstkondensator)

Ausgerüstet mit Voigtländer Objektiv in besonderer Fassung	Preis mit 1 Fern-Akkumulator	Telegramm wird	Preis mit 1 Fern-Akkumulator über 1 mit eingebaute Selbstkondensator	Telegramm für Akkumulator Fern-Akkumulator	Einsparung für Akkumulator selbstkondensator Telekondensator
Helios 18, 1/12	365	Postkäse	345	Helioskäse	Helioskäse
Port-Akkumulator 18, 1/12	315	Postkäse	295	Helioskäse	Helioskäse
Kellner 12, 12, 1/12	265	Postkäse	275	Helioskäse	Helioskäse

Der Preis einer Kamera für die Helioskamera mit 1 Fern-Akkumulator beträgt 40, 12, Telekondensator, Helioskäse, für die Helioskamera mit 1 Fern-Akkumulator 40, 20, Telekondensator, Helioskäse.

Jede Voigtländer Kamera für 12 trägt auf dem Gehäuse die Marke Voigtländer und eine Platte in der Richtung des Bildes.

№ 41

Voigtländer Spiegelreflex-Kamera

(nach Angabe des Fabrikanten gefertigt)



verkörpert die höchste Leistungsfähigkeit eines photographischen Apparates.

Die ist mit unserem sehr lichtstarken Helios 18 und Perseus-Apochromat 18 ausgestattet.

1. erfüllt diese in unserer Werkstatt hergestellten, vollkommen planen und an der Oberseite verstellbaren Spiegel, insbesondere ist dies auf die Metallplatte geschnittene Bild aufrecht stehend und von derselben Höhe wie das während der Belichtung direkt auf der Platte fällt ab;
2. erlaubt die Beobachtung des Bildes auf der Metallplatte bis zum Augenblicke der Auslösung des Verschlusses mit einem höchstens durchscheinenden Lichtschirm;
3. ermöglicht mittels scharfer Einstellung auch auf 2000 m hohe Entfernungen, die bei der großen Lichtstärke des Objektivs mit anderen Kameras kaum zu erreichen ist;
4. besitzt einen sehr schnell wirkenden Schließverschluss, dessen Gang die Bewegung des Spiegels so genau abgestimmt wird, daß ein Abschneiden des Bildes vollkommen ausgeschlossen ist;
5. gestattet mit ihrem drehbaren Metallrahmen ein Auslösen in Hoch- und Querformat.

Der große Wert dieser Kamera

für die Liebhaber künstlerischer Photographie wird durch die Möglichkeit erklärt, vollkommen unbemerkt arbeiten zu können.

Voigtländer Stereophotoskop

für stereoskopische Aufnahmen auf Platten 4,5 · 10,7 cm
mit Wechselmagazin für 12 Platten

Seite 47

besitzt folgende herausragende Eigenschaften:

Es wird aus Leichtmetallen und Messing in einem Werkstoffe hergestellt und besteht ganz aus Metall, daher sehr widerstandsfähig gegen Witterungseinflüsse und zuverlässige Verwendung in den Tropen.

Die Ausarbeitung ist zwei identische Hälften, die dem Benutzer, Öffnung 1:4,5 entspricht besondere Anforderungen selbst bei 1700 m Meereshöhe.

Die Höhe der kleinsten Brennweite ist die Tiefe so groß, daß die Einstellung für verschiedene Entfernungsnähen nicht geändert zu werden braucht.

Bei der geschlossenen Schließe der Hälften lassen sich die Negative stark vergrößern.

Der Verschluss ist über dem Objektiv für Zeit und Apertur, ablesende Visierfeld gestattet entsprechende Genauigkeit.

Die Hälften sind mit Interferenzstreifen versehen, die sich mit einem geschwächten Licht verstellen lassen.

Das Magazin, das leicht zu entfernende Wechselmagazin nimmt 12 Platten auf, die bequem eingetastet und herausgenommen werden können.

Das Wechseln der Platte übernimmt sich auf ein automatisches Zahnwerk.

Wir betonen ausdrücklich, daß der schwerwiegende Unterschied des Voigtländer Stereophotoskop von ähnlich gebauten französischen Kameras gleichen Formates in der Verwendung der Lichtstarken Hälften und der Regelung der Belichtung durch die Schließleinheit besteht. Dazu kommt die ungleich höhere Ausführung und die Herstellung des ganzen Körpers aus einem Gussstück.

Man wolle den Apparat nur mit Platten laden, die von dem Fabrikanten besonders dazu für Bleichkammern angefertigt werden.

Preis des Voigtländer Stereophotoskopes, bestehend aus Kamera, Verschluss, Wechselmagazin und Doppelnäher, mit

3 Hälften ist nur in Lederkoffer Teilgruppenpreis: Photograph, Mk. 400.

Extra-Wechselmagazin für 12 Platten, Teilgruppenpreis: Photograph, Mk. 70.

Das Stereophotoskop wird nur mit Hälften versehen; jedes Exemplar trägt, abgesehen von der Gestaltung der Objektivs, innerhalb der Reihenfolge des Namens Voigtländer,

100 27



Vereinfachter Salon- Apparat „F“.

Vereinfachter Salon-Apparat ist etwas weniger elegant gehalten als die vorhergehenden, dürfte aber trotzdem wegen ihrer praktischen Verfahrungsart größere Beliebtheit finden dürfte. Sie ist mit doppelter Schärfe und besonderer Vollständigkeit der Veranschaulichung versehen.

Die Konstruktion erfolgt in Metallbau mit oder Holzoptik, jedoch mit Holzgehäuse und teilweise Messing.

Im Preise ist die zweifache Salvo-Form mitgezählt. Der Apparat ist sehr einfach zu bedienen.

Modell	Einzel-Preis	Preis mit Salvo-Form	Material	Preis mit Salvo-Form und Holzgehäuse	Material	Einzel-Preis	Preis mit Salvo-Form	Material	Preis mit Salvo-Form und Holzgehäuse
10 x 24	110	240	Stahl	—	—	12	Stahl	—	—
24 x 36	125	265	Stahl	325	Stahl	—	—	25	Stahl
36 x 48	145	300	Stahl	350	Stahl	—	—	28	Stahl
48 x 60	170	365	Stahl	380	Stahl	—	—	32	Stahl

Die hier angegebenen Beschläge sind für sich zu beziehen.

II.

Abteilung für Fernrohre



Galileische Doppelfernrohre.

Entsprechend den Anforderungen des Gebrauchs stellen wir die Galileischen Doppel-
fernrohre in 4 Modellen her; jede misst sich aus durch:



Typische Ausführung in 1/2 Zoll Größe

freemittliches gelbesches Fernrohr ist. Wegen der vollkommenen Polier der Glasflächen, die viel größere Kosten verursacht, als die je zwei Instrumente sind wegen der exakten Justierung und mechanischen Arbeit muß der Preis bei unsern Fabrikaten ein höherer sein.

Die Augenweite unserer galileischen Doppelfernrohre ist 21 mm; auf diese Bemessung wird jedoch jede mögliche Augenweite ohne Preisermäßigung angebracht, nur muß man in diesem Falle der ganzen Papillendistanz angegeben werden. Bei Bestellung einer solchen Brillen-
verwechslung wird unter Beachtung der Maßzahlen die Anpassung der Okulare vorgenommen.

Unsere galileische Doppelfernrohre tragen die Bezeichnung und den Namen Voigtländer auf den Verhältnissen genau, außerdem auf dem Okularstempel.

Vergrößerung und Bezeichnung	Okular-Öffnung mm	Auf 1000 m benutzt man	Länge mm	Breite mm	Gewicht g	Preis mit Futtermal Mark	Traggrün- wert
2 1/2 - Leuchtblas	12	205	95	134	160	75	Fluss
3 1/2 - Theaterglas	10	150	80	100	130	50	Taschbrenner
4 - Jagdglas	8	85	60	110	210	30	Servat
8 - Strichglas	5	30	50	125	320	10	Blumenzug

Die Körper der Fernrohre sind mit schwarzem Leder überzogen. Auf Wunsch liefern wir das 2 1/2 Theaterglas statt mit Leder mit Perlmutter überzogen, Preis Mk. 60.

Traggrünwert Fernrohre.

- Größes Gesichtsfeld,
- Außersordentliche Brilligkeit,
- Geringes Gewicht infolge der An-
fertigung in Leichtmetall, abgesehen
von dem aus Messing geformten
Leuchtblas,
- Festes Lederfutteral mit Tragriemen,
abgesehen von dem Theaterglas,
das in einem weichen Kunstleder-
futteral geliefert wird.

Es sei besonders merkt, wir sind selbst
überzeugt, daß diese Fernrohre genau wie
andere von uns hergestellte Apparate eine
mit ungenügender Sorgfalt hergestellte Optik
besitzen, deren Leistungsfähigkeit naturgemäß
viel größer als die der in Massen und in
billigen Preise angebotenen deutschen und



Buchdruckerei Julius Krampe • Braunschweig