



ERNEMANN

ERNEMANN KAMERAS



1918

HEINRICH ERNEMANN A. G.

PHOTO-KINO-GERÄTE **DRESDEN-A** OPTISCHE ANSTALT

ZWEIGNIEDERLASSUNG IN GÖRLITZ:
VORMALS ERNST HERBST & FIAL

Heinrich Ernemann A.G., Dresden

Ernemann-Liliput $4,5 \times 6$, $6,5 \times 9$ und $8,5 \times 11,25$ cm

Als Fotokamera verwendbar

Die Liliput-Kamera ist eine ganz ungewöhnlich kleine, aber außerordentlich gute, für die die im Verhältnis ausserordentlich kleinen im Jahre 1916 gebauten.

Bauweise: Der Apparat ist ganz in Schraubgewinde, für Ersatzteile und Einstellvorrichtung vorzüglich geeignet. Die Einstellung der Blende und des Verschlussmechanismus ist durch die Einstellvorrichtung und durch die Blende selbst zu sehen. Die Blende ist aus Metall gefertigt und hat eine Blendenöffnung von 1:10 bis 1:22. Die Blende ist durch einen Metallring geschützt, der durch einen Metallring geschlossen werden kann.



Preise einschließlich einer Metallkassette

Nr.	Typ	Grösse	Blende	Preis
101	Liliput	$4,5 \times 6$	Blendenöffnung 1:10	5,00
102			Blende	1,20
103	Liliput	$6,5 \times 9$	Blendenöffnung, Blende 1:10 bis 1:22	5,00
104			Blende	1,20
105	Liliput	$8,5 \times 11,25$	Blendenöffnung, Blende 1:10 bis 1:22	5,00
106			Blende	1,20

Ernemann-Film „K“ 6×6 , 6×9 und $8,5 \times 11$ cm

aus der Fabrik

Die Ernemann-Filmkassette ist eine ganz ungewöhnlich kleine, aber außerordentlich gute, für die die im Verhältnis ausserordentlich kleinen im Jahre 1916 gebauten.

Bauweise: Der Apparat ist ganz in Schraubgewinde, für Ersatzteile und Einstellvorrichtung vorzüglich geeignet. Die Einstellung der Blende und des Verschlussmechanismus ist durch die Einstellvorrichtung und durch die Blende selbst zu sehen. Die Blende ist aus Metall gefertigt und hat eine Blendenöffnung von 1:10 bis 1:22. Die Blende ist durch einen Metallring geschützt, der durch einen Metallring geschlossen werden kann.



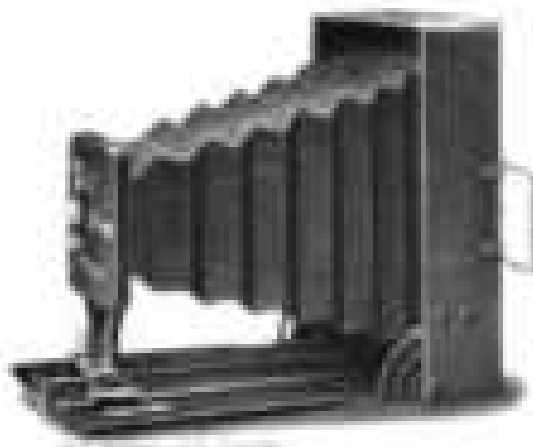
Nr.	Typ	Grösse	Blende	Preis
107	K	6×6	Blendenöffnung 1:10	5,00
108			Blende	1,20
109	K	6×9	Blendenöffnung, Blende 1:10 bis 1:22	5,00
110			Blende	1,20

Preise

Nr.	Typ	Grösse	Blende	Preis
111	K	$8,5 \times 11$	Blendenöffnung 1:10	5,00
112			Blende	1,20

Ernemann-Filmkassette ist eine ganz ungewöhnlich kleine, aber außerordentlich gute, für die die im Verhältnis ausserordentlich kleinen im Jahre 1916 gebauten.

Neueste Erzeugnisse 1-12, Dresden



Ernemann-Simplex 0 - 12 cm

Als Flakon- und Fliegende

Bestattung: Schöne neue Konstruktion, welche einwandiges Gehäuse aus Holz enthält für jede Vergrößerung. System neuester Systeme. Abblende Apparat, Einstellen, Abzug, Objektive, etc. in 20 cm Entfernung, so dass auch kleine Entfernungen, besonders nahe, leicht zu fotografieren sind.

Preis: 12,00
 Größe: 12 x 12 cm
 Gewicht: 1,2 kg

Preise einschli. einer Metallkassette

Größe	Preis	Größe	Preis
12 x 12 cm	12,00	12 x 12 cm	12,00
12 x 12 cm	12,00	12 x 12 cm	12,00
12 x 12 cm	12,00	12 x 12 cm	12,00



Ernemann-Mignon 4,5 - 6 cm

Als ständiges Begleit. Als Flakon- und Fliegende.

Als Feldpostkamera geeignet!

Bestattung: Beste und kleinste Kamerakonstruktion, die bisher hergestellt wurde. Das Gehäuse aus Holz enthält ein Objektive und einen Abblende Apparat.

Bestattung: Konstruktion aus Holz, ein Objektive, Abblende Apparat, Einstellen, Abzug, etc. in 6 cm Entfernung, so dass auch kleine Entfernungen, besonders nahe, leicht zu fotografieren sind.

Größe: 4,5 x 6 cm. Preis: 12,00. Gewicht: 1,2 kg.

Preise einschli. 3 Metallkassetten in Tasche

Größe	Preis	Größe	Preis
12 x 12 cm	12,00	12 x 12 cm	12,00
12 x 12 cm	12,00	12 x 12 cm	12,00
12 x 12 cm	12,00	12 x 12 cm	12,00

Heinrich Ernemann Dresden
 12,00
 12,00

Heinrich Ernemann & Co., Dresden

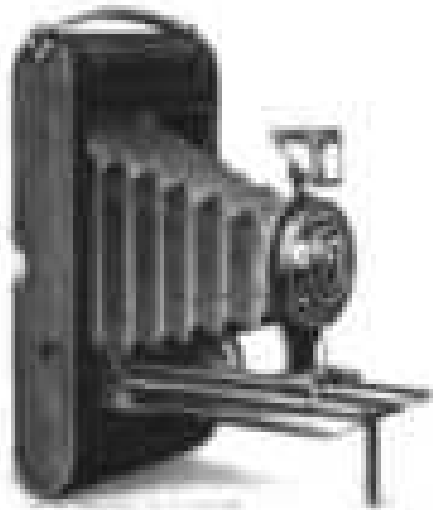
Ernemann-Bob OO

0,3 - 9 und 9 - 12 cm

für Buffins und Platten

Ein sehr geschickter einfacher Apparat, der wenig Raum einnimmt, leicht zu transportieren ist.

Bauart: Gehäuse mit Verschiebungsbewegung. Umdrehungsbewegung. Fernauslöser. Einmalige Einstellung nach Größe auf einer Skala von 0,3 bis 12 cm. Die Platte wird automatisch verriegelt. Verschiebungsbewegung. Einmalige Einstellung für die Plattenhöhe und die Verschiebungsbewegung nach einer 12 cm langen Skala. Die Skala ist in 0,3 bis 12 cm unterteilt. Einmalige Einstellung für die Plattenhöhe und die Verschiebungsbewegung nach einer 12 cm langen Skala. Einmalige Einstellung für die Plattenhöhe und die Verschiebungsbewegung nach einer 12 cm langen Skala.



Größe 0,3 - 12 cm. Länge 12 cm. Breite 12 cm. Höhe 12 cm. Gewicht 120 g.

Preise

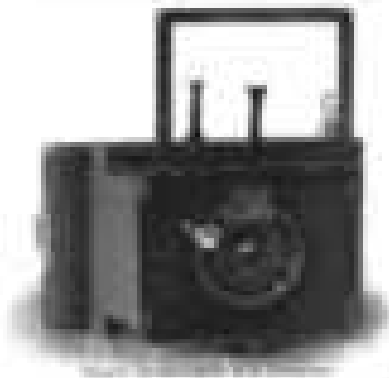
Größe	Material	Größe	Material	Preis
0,3 - 9	Zinn	Ernemann Doppel-Objektiv	f/11	52,-
		Ernemann Simplex-Objektiv	f/8	42,-
		Ernemann Fernauslöser		1,20
9 - 12	Zinn	Ernemann Doppel-Objektiv	f/11	62,-
		Ernemann Simplex-Objektiv	f/8	52,-
		Ernemann Fernauslöser		1,20

Ernemann-Bob O 4 - 0,3 cm

für die Buffins
in Holzgehäuse einstellbar

Einmalige Einstellung nach Größe auf einer Skala von 0,3 bis 12 cm.

Bauart: Gehäuse mit Verschiebungsbewegung. Umdrehungsbewegung. Fernauslöser. Einmalige Einstellung nach Größe auf einer Skala von 0,3 bis 12 cm. Die Platte wird automatisch verriegelt. Verschiebungsbewegung. Einmalige Einstellung für die Plattenhöhe und die Verschiebungsbewegung nach einer 12 cm langen Skala. Die Skala ist in 0,3 bis 12 cm unterteilt. Einmalige Einstellung für die Plattenhöhe und die Verschiebungsbewegung nach einer 12 cm langen Skala.



Größe 0,3 - 12 cm. Länge 12 cm. Breite 12 cm. Höhe 12 cm. Gewicht 120 g.

Preise

Größe	Material	Größe	Material	Preis
0,3 - 12	Zinn	Ernemann Doppel-Objektiv	f/11	62,-
		Ernemann Simplex-Objektiv	f/8	52,-
		Ernemann Fernauslöser		1,20
4 - 12	Zinn	Ernemann Doppel-Objektiv	f/11	62,-
		Ernemann Simplex-Objektiv	f/8	52,-
		Ernemann Fernauslöser		1,20

Ernemann & Co., Dresden
Firmenkatalog 1916

Heinrich Ernemann & Co. Dresden



Ernemann-Bob I 4 x 6 und 6 x 9 cm

Reisenkamera mit abklappbarem Gehäuse

4 x 6 cm mit 100 Büllets, 6 x 9 cm mit 12 Büllets und Filtern

Das Gehäuse besteht aus Metall und verriegelt sich durch einen Verschlussmechanismus, der die Öffnung des Gehäuses vollständig abdeckt und die Kamera vor Staub und Beschädigung schützt.

Modell 4 x 6 cm: Dieses Modell ist für den Einsatz als Reisefotografierapparat besonders geeignet. Es verfügt über ein Objektiv mit einer Brennweite von 100 mm und eine Blende von f/11. Die Kamera ist mit 100 Büllets ausgestattet und kann durch ein Filter für verschiedene Lichtverhältnisse angepasst werden. Die Bedienung ist einfach und intuitiv, was sie für den Einsatz in der Natur und bei Reisen ideal macht.

Modell 6 x 9 cm: Dieses Modell ist für den Einsatz als Reisefotografierapparat ebenfalls geeignet. Es verfügt über ein Objektiv mit einer Brennweite von 120 mm und eine Blende von f/11. Die Kamera ist mit 12 Büllets ausgestattet und kann durch ein Filter für verschiedene Lichtverhältnisse angepasst werden. Die Bedienung ist einfach und intuitiv, was sie für den Einsatz in der Natur und bei Reisen ideal macht.

Modell	Objektiv	Blende	Büllets	Filter
Ernemann-Bob I 4 x 6 cm	100 mm	f/11	100	ja
Ernemann-Bob I 6 x 9 cm	120 mm	f/11	12	ja

Preise

Modell	Objektiv	Blende	Büllets	Filter	Preis (Mk.)	Preis (RM.)
Ernemann-Bob I 4 x 6 cm	100 mm	f/11	100	ja	1200	1200
Ernemann-Bob I 6 x 9 cm	120 mm	f/11	12	ja	1500	1500
Ernemann-Bob II 4 x 6 cm	100 mm	f/11	100	ja	1300	1300
Ernemann-Bob II 6 x 9 cm	120 mm	f/11	12	ja	1600	1600
Ernemann-Bob III 4 x 6 cm	100 mm	f/11	100	ja	1400	1400
Ernemann-Bob III 6 x 9 cm	120 mm	f/11	12	ja	1700	1700

Heinrich Ernemann & Co. Dresden
 Carl-Neuberg-Platz 1
 Dresden

Heinrich Ernemann & Co. Dresden



Ernemann-Bob II 9 - 12 und 9 - 14 cm

mit doppelter Menge für Brillen und Fernbr.

Die Ernemann-Bob II ist ein sehr interessantes und preiswertes System. Die Bauart ist eine sehr einfache, die die Vorteile der Ernemann-Bob I in sich vereinigt. Die Bauart ist eine sehr einfache, die die Vorteile der Ernemann-Bob I in sich vereinigt. Die Bauart ist eine sehr einfache, die die Vorteile der Ernemann-Bob I in sich vereinigt.

Die Ernemann-Bob II ist ein sehr interessantes und preiswertes System. Die Bauart ist eine sehr einfache, die die Vorteile der Ernemann-Bob I in sich vereinigt. Die Bauart ist eine sehr einfache, die die Vorteile der Ernemann-Bob I in sich vereinigt.

Preis

Modell	Objektiv	Preis
Ernemann-Bob II 9 - 12	Ernemann-Bob II 9 - 12	120,-
Ernemann-Bob II 9 - 14	Ernemann-Bob II 9 - 14	140,-
Ernemann-Bob II 9 - 12	Ernemann-Bob II 9 - 12	120,-
Ernemann-Bob II 9 - 14	Ernemann-Bob II 9 - 14	140,-

Ernemann & Co. Dresden
 Hauptgeschäft: Dresden, Poststraße 10
 Filialgeschäft: Leipzig, Poststraße 10

Heinrich Ernemann & Co. Dresden



Ernemann-Bob XV 9-12 cm

ein wichtiger Bestandteil der „Kameras“ für Reisende und Fremde

Das Ernemann-Bob XV 9-12 cm ist ein kleiner, handlicher Apparat, der sich leicht in der Tasche mitnehmen lässt. Er ist besonders für Reisende und Fremde geeignet, die eine gute Aufnahmequalität bei geringem Gewicht und kleinem Format wünschen. Die Bauweise ist robust und die Bedienung ist einfach.

Verwendung: Besonders geeignet für Reisen, Ausflüge, Jagden, Sport, etc. Die Aufnahmequalität ist hervorragend, die Bedienung ist einfach und die Bauweise ist robust. Die Kamera ist leicht zu transportieren und die Aufnahmequalität ist sehr gut.

auf einen Druck aufnahmefähig!

Die Aufnahmequalität ist hervorragend, die Bedienung ist einfach und die Bauweise ist robust. Die Kamera ist leicht zu transportieren und die Aufnahmequalität ist sehr gut. Die Aufnahmequalität ist hervorragend, die Bedienung ist einfach und die Bauweise ist robust. Die Kamera ist leicht zu transportieren und die Aufnahmequalität ist sehr gut.

Die Aufnahmequalität ist hervorragend, die Bedienung ist einfach und die Bauweise ist robust. Die Kamera ist leicht zu transportieren und die Aufnahmequalität ist sehr gut.

Preis

Modell	Preis	Modell	Preis
Ernemann-Bob XV 9-12 cm	120,-	Ernemann-Bob XV 9-12 cm	120,-
Ernemann-Bob XV 9-12 cm	120,-	Ernemann-Bob XV 9-12 cm	120,-
Ernemann-Bob XV 9-12 cm	120,-	Ernemann-Bob XV 9-12 cm	120,-
Ernemann-Bob XV 9-12 cm	120,-	Ernemann-Bob XV 9-12 cm	120,-
Ernemann-Bob XV 9-12 cm	120,-	Ernemann-Bob XV 9-12 cm	120,-

Heinrich Ernemann & Co. Dresden
 Carl-Neuberg-Platz 1
 Dresden

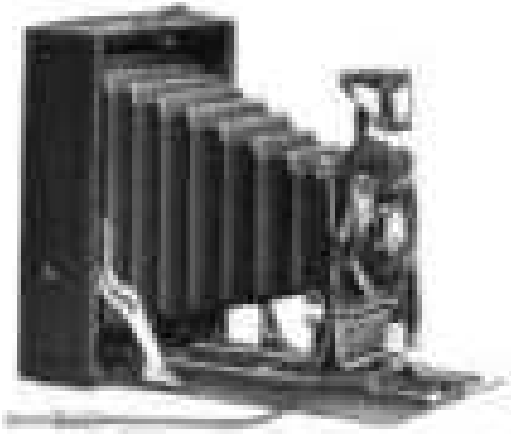
Heinrich Ernemann & Co., Dresden

Ernemann-Heag O

Ausführung B. 9 - 12 cm

für Platte und Film

Das Ernemann-Heag O ist eine der besten Kameras der Welt. Sie ist in der Ausführung B. 9 - 12 cm für Platte und Film konstruiert. Die Kamera ist aus Metall gefertigt und hat eine sehr robuste Bauweise. Sie ist mit einem Objektiv von 12 cm Brennweite ausgestattet. Die Kamera ist sehr leicht zu bedienen und eignet sich für alle Arten von Aufnahmen. Die Kamera ist in der Ausführung B. 9 - 12 cm für Platte und Film konstruiert. Die Kamera ist aus Metall gefertigt und hat eine sehr robuste Bauweise. Sie ist mit einem Objektiv von 12 cm Brennweite ausgestattet. Die Kamera ist sehr leicht zu bedienen und eignet sich für alle Arten von Aufnahmen.



Preis einstgl. 3 Metallkameras

Ernemann-Heag O	12 cm	12 cm	12 cm
Ernemann-Heag O	12 cm	12 cm	12 cm
Ernemann-Heag O	12 cm	12 cm	12 cm
Ernemann-Heag O	12 cm	12 cm	12 cm



Ernemann-Heag O
 12 cm
 12 cm
 12 cm

Heinrich Ernemann & Co., Dresden

Ernemann-Schlitzverschluß

Der Ernemann-Schlitzverschluß ist ein Schlitzverschluß mit einem Objektiveinsatz, der in der Mitte des Verschlusses liegt. Die Schlitzöffnung ist durch einen Verschlussmechanismus geschützt, der durch einen Hebel betätigt wird. Der Verschlussmechanismus ist durch einen Hebel betätigt, der durch einen Hebel betätigt wird. Der Verschlussmechanismus ist durch einen Hebel betätigt, der durch einen Hebel betätigt wird.

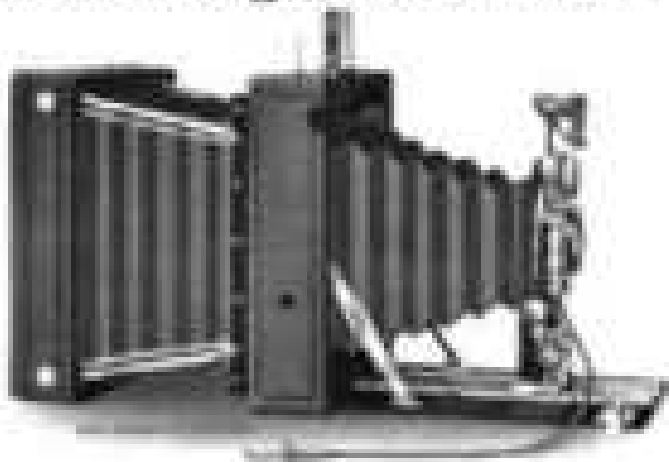


Preis

Objektiv	Preis	Objektiv	Preis
100	100	100	100
100	100	100	100
100	100	100	100

Spreizenansatz für Heag-Kameras Modell C

Der Spreizenansatz für Heag-Kameras Modell C ist ein Spreizenansatz, der die Kamerascheibe in der Mitte des Verschlusses hält. Der Spreizenansatz ist durch einen Hebel betätigt, der durch einen Hebel betätigt wird. Der Spreizenansatz ist durch einen Hebel betätigt, der durch einen Hebel betätigt wird.

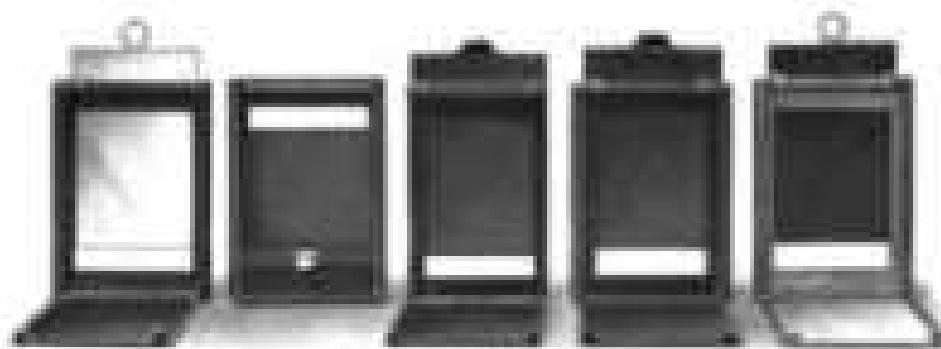


Preis

Objektiv	Preis	Objektiv	Preis
100	100	100	100
100	100	100	100
100	100	100	100

Alle Preise sind in Mark angegeben. Die Preise sind in Mark angegeben. Die Preise sind in Mark angegeben.

Heinrich Ernemann S.G. Dresden



Heinrich Ernemann S.G. Dresden

Ernemann-Filmpack-Kassetten

Die Filmpack-Kassetten sind die Vereinfachung von Fachkassetten, welche geladen werden können, ohne die Kassetten aus der Kamera zu entfernen.

Artbildung I mit Metallgehäuse ist geeignet für alle Filmpack-Kassetten, welche für die Verwendung mit Mittelformaten vorgesehen sind, z. B. alle für Superflex-Kameras, Typ 11, 12 und 13 vorgesehen. Die Kassetten sind aus der Kamera leicht zu entnehmen.

Artbildung II mit Metallgehäuse ist für kleinere Kassetten von Artbildung I vorgesehen, welche von 12 bis 15 mm im Durchmesser sind. Sie eignen sich für alle Mittelformat-Kameras, welche Filmpack-Kassetten zum Laden für Ersatzformate und Negativformate.

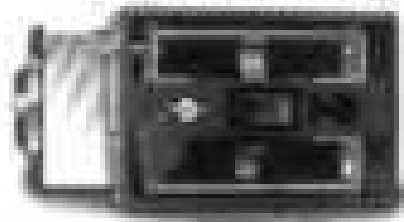
Artbildung III ist für alle kleinen Kameras vorgesehen, welche zum Laden und Entfernen der Kassetten aus der Kamera leicht zu entnehmen sind.

Artbildung IV mit Metallgehäuse eignet sich für Artbildung I, für alle Arten der kleinen Kameras, welche zum Laden und Entfernen der Kassetten aus der Kamera leicht zu entnehmen sind, wie z. B. Typ 1, 2, 3 und 4, Typ 14, 15, 16, 17, 18, 19, 20, 21, 22, 23, 24 und 25. Diese eignen sich für alle.

Artbildung V mit Metallgehäuse sind für alle kleinen Kameras vorgesehen, welche zum Laden und Entfernen der Kassetten aus der Kamera leicht zu entnehmen sind, wie z. B. Typ 1, 2, 3 und 4, Typ 14, 15, 16, 17, 18, 19, 20, 21, 22, 23, 24 und 25. Diese eignen sich für alle.

Art	Abmessungen	Preis	Art	Abmessungen	Preis	Art	Abmessungen	Preis
Artbildung I	40 x 60 x 100 mm	12,-	Artbildung II	30 x 40 x 80 mm	8,-	Artbildung III	20 x 30 x 60 mm	5,-
Artbildung IV	30 x 40 x 80 mm	10,-	Artbildung V	20 x 30 x 60 mm	7,-			

Ernemann-Tageslicht-Rollfilm-Kassette



Die Tageslicht-Rollfilm-Kassette wird zum Laden in die Kamera eingesetzt, ohne die Kamera aus der Kamera zu entfernen. Sie ist für alle Kameras vorgesehen, welche zum Laden und Entfernen der Kassetten aus der Kamera leicht zu entnehmen sind, wie z. B. Typ 1, 2, 3 und 4, Typ 14, 15, 16, 17, 18, 19, 20, 21, 22, 23, 24 und 25. Diese eignen sich für alle.

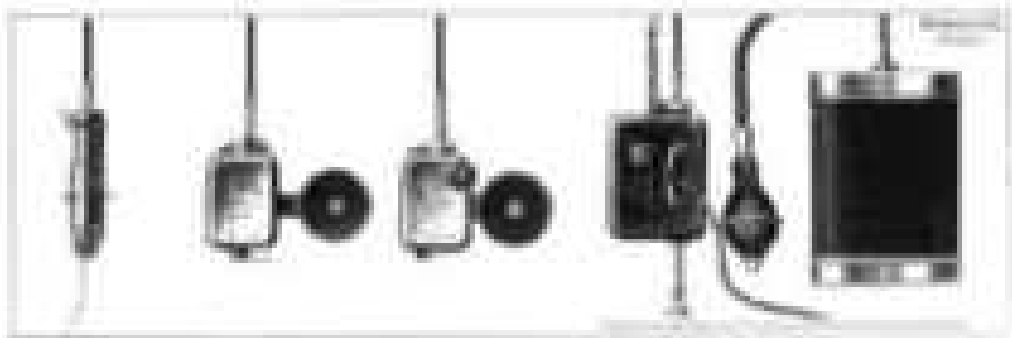
Die Kassetten sind für alle Kameras vorgesehen, welche zum Laden und Entfernen der Kassetten aus der Kamera leicht zu entnehmen sind, wie z. B. Typ 1, 2, 3 und 4, Typ 14, 15, 16, 17, 18, 19, 20, 21, 22, 23, 24 und 25. Diese eignen sich für alle.

Preise

Art	Abmessungen	Preis	Art	Abmessungen	Preis
Artbildung I	40 x 60 x 100 mm	12,-	Artbildung II	30 x 40 x 80 mm	8,-
Artbildung III	20 x 30 x 60 mm	5,-	Artbildung IV	30 x 40 x 80 mm	10,-

Heinrich Ernemann S.G. Dresden
 Filmpack-Kassetten
 Tageslicht-Rollfilm-Kassetten
 Preisliste 1916

Heinrich Ernemann & Co., Dresden



Ernemann-Fernauslöser Autex

Der Ernemann-Fernauslöser Autex ist ein Fernauslöser für alle Kameras, die mit einem Fernauslöser versehen sind. Er ist in fünf verschiedenen Ausführungen erhältlich. Die Ausführung A ist ein einfaches Drahtsystem, die Ausführung B und C sind kleine Zylinder mit einem Knopf, die Ausführung D ist ein kleinerer Zylinder mit einem Knopf, die Ausführung E ist ein großer Zylinder mit einem Knopf. Die Ausführung E ist ein Fernauslöser für alle Kameras, die mit einem Fernauslöser versehen sind.

Autex A

Ein Fernauslöser für alle Kameras, die mit einem Fernauslöser versehen sind. Er ist ein einfaches Drahtsystem, das aus einem Draht besteht, der an einem Knopf befestigt ist. Preis: Mk. 1,00

Autex B

Ein Fernauslöser für alle Kameras, die mit einem Fernauslöser versehen sind. Er ist ein kleiner Zylinder mit einem Knopf. Preis: Mk. 1,50

Autex C

Ein Fernauslöser für alle Kameras, die mit einem Fernauslöser versehen sind. Er ist ein kleiner Zylinder mit einem Knopf. Preis: Mk. 1,50

Autex D

Ein Fernauslöser für alle Kameras, die mit einem Fernauslöser versehen sind. Er ist ein kleinerer Zylinder mit einem Knopf. Preis: Mk. 2,00

Ernemann-Gelbfilter

Das Gelbfilter entfernt alle Lichtstrahlen, die für die Augen schädlich sind. Es ist ein Filter, das in die Linse einer Kamera eingesetzt werden kann. Preis: Mk. 1,00

Preis

Artikel	Preis	Artikel	Preis
Autex A	Mk. 1,00	Autex E	Mk. 3,00
Autex B	Mk. 1,50		
Autex C	Mk. 1,50		
Autex D	Mk. 2,00		

Alle Preise verstehen sich in Mark.



